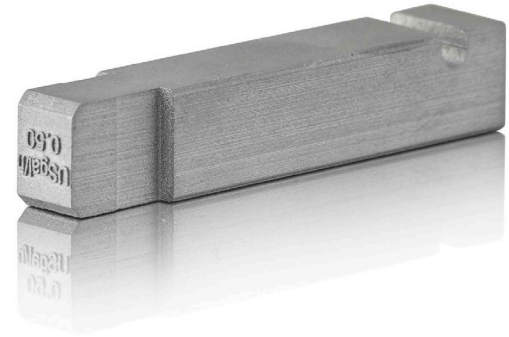


D2

模具钢

D2 是一种气冷硬化模具钢, 具有出色的硬度和耐磨性, 同时仍保持了适度的韧性。

该材料主要用于切割和成型工具, 如剪切机、冲床、模具和冲压工具。该材料可在整个热处理过程中保持稳定, 因此用户可在烧结后对其最终性能进行微调。



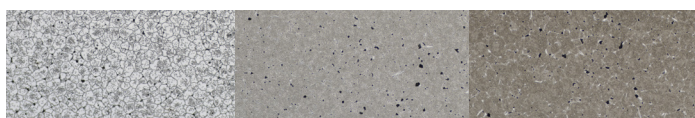
成分	重量 %	特点与优势
铁	均衡	高耐磨性和韧性
碳	1.5	极易硬化
硅	0.3	非常适合切割和成型金属
锰	0.5	
钒	0.9	
钼	1	
铬	12	

* 相关标准: UNS T30402、ASTM A681、1.2379 和 SKD11

密度	硬度 (HRC)
相对值	98%
烧结	35
硬化	62
硬化和回火	58

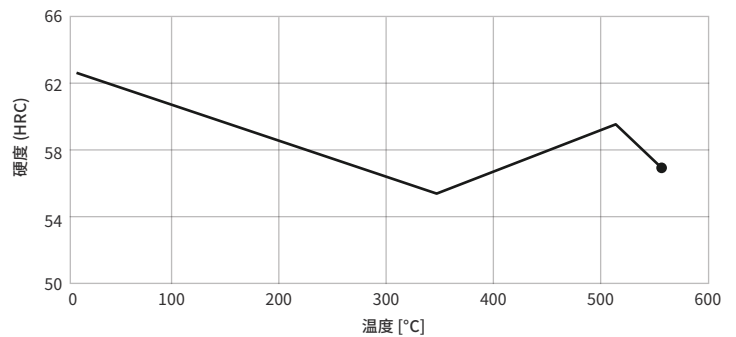
* 硬化包括固溶处理和随后的空冷淬火。
所示结果是在单次回火下生成的。

金相组织



烧结 硬化 硬化和回火

D2 模具钢回火
硬度曲线



采取了后续工艺步骤的试样, 从下到上为烧结后、硬化后、回火后和喷砂后的试样。

上述代表性数据均使用标准方法进行测试、测量或计算后得出, 如有更改, 恕不另行通知。Markforged 不作任何形式的明示或暗示保证, 包括但不限于有关适销性、针对特定用途的适用性或防止专利侵权的保证; 且不承担任何与使用此信息有关的责任。不应将此列出的数据用于确定设计方案、质量控制或规范限制, 也不应用于代替您自己的测试数据来确定材料是否适合您的特定应用。不得将本表中的任何信息解读为根据知识产权进行操作的许可, 或是侵犯任何知识产权的建议。