

4140

低合金钢

4140 是一种低合金钢，具有高强度、可硬化性和韧性。汽车和机械行业通常会利用该材料来生产对组件精度和强度要求较高的齿轮、皮带轮和紧固件。

此外，该材料易于加工和焊接，且可以通过热处理来提高其机械性能。



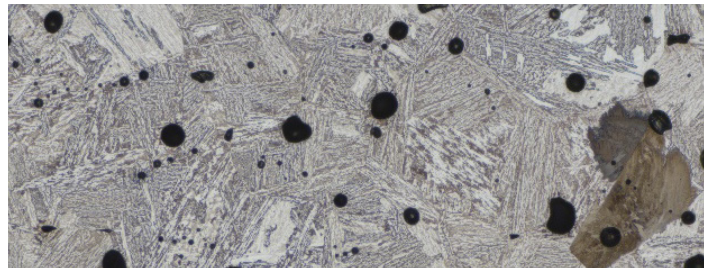
成分	重量 %
铁	均衡
铬	1.0
钼	0.2
锰	0.7
硅	0.3
铜	0.4

特点与优势
可硬化
高比强度
良好的抗冲击性和耐磨性

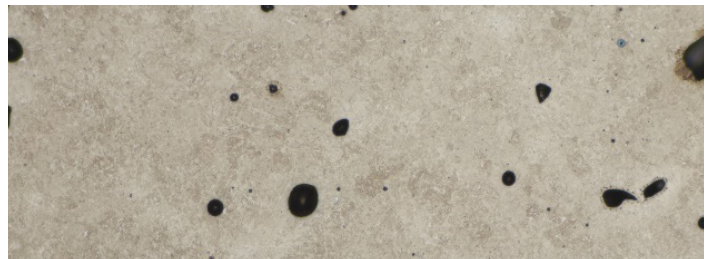
* 相关标准和名称:ISO22068 (2014);MPIF #35 (2018); 1.4404;AISI 316L;UNS S31603

物理特性	烧结	淬火和回火
极限抗拉强度 [MPa]	880	1600
屈服强度 [MPa]	640	1400
延伸率 [%]	6	3
硬度 [HRC]	95 (HRB)	47 (HRC)
相对密度 [%]	96	96

* Q 代表淬火, T 代表回火



烧结



淬火 + 回火

上述代表性数据均使用标准方法进行测试、测量或计算后得出，如有更改，恕不另行通知。Markforged 不作任何形式的明示或暗示保证，包括但不限于有关适用性、针对特定用途的适用性或防止专利侵权的保证；且不承担任何与使用此信息有关的责任。不应将此列出的数据用于确定设计方案、质量控制或规范限制，也不应用于代替您自己的测试数据来确定材料是否适合您的特定应用。不得将本表中的任何信息解读为根据知识产权进行操作的许可，或是侵犯任何知识产权的建议。