

# 17-4PH

不锈钢

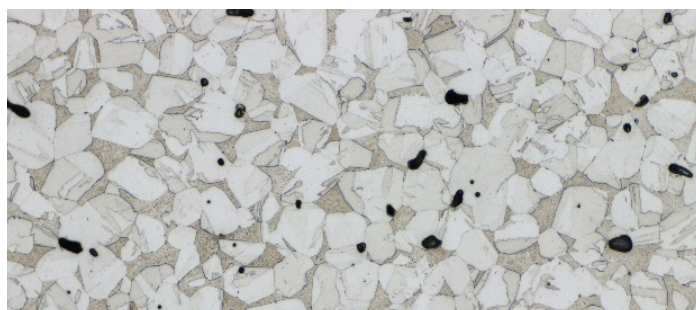
17-4PH 是一种沉淀硬化马氏体不锈钢，以其高强度、耐磨性、耐腐蚀性和可焊性而著称。

该材料用途十分广泛，可在石油、化工、航空航天等多种行业当中，用于制造重型机器组件、联轴器、螺钉、传动轴和螺母。17-4PH 支持热处理，能够满足各种特定的机械要求。

成分	重量 %
铁	均衡
铬	16.5
镍	4
铜	3.5

特点与优势
高强度和耐磨性
中等耐腐蚀性
可焊性
可硬化

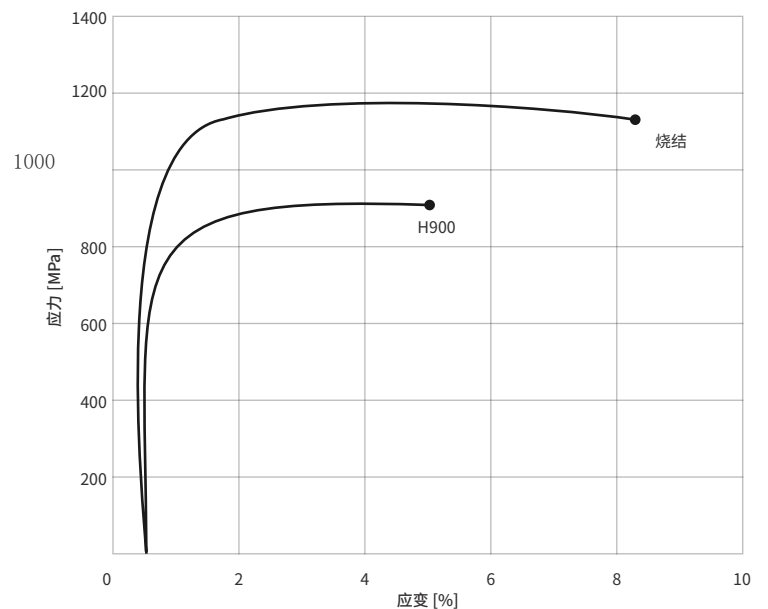
物理特性	烧结	
极限抗拉强度 [MPa]	950	H900
屈服强度 [MPa]	730	1250
延伸率 [%]	4	1100
硬度 [HRC]	27	7
相对密度 [%]	98	38
		98



烧结



拉伸性能 - 烧结与 H900 对比



上述代表性数据均使用标准方法进行测试、测量或计算后得出，如有更改，恕不另行通知。Markforged 不作任何形式的明示或暗示保证，包括但不限于有关适销性、针对特定用途的适用性或防止专利侵权的保证；且不承担任何与使用此信息有关的责任。不应将此处列出的数据用于确定设计方案、质量控制或规范限制，也不应用于代替您自己的测试数据来确定材料是否适合您的特定应用。不得将本表中的任何信息解读为根据知识产权进行操作的许可，或是侵犯任何知识产权的建议。