

H13

공구강

H13은 고성능 열간 가공 공구강이며 내열피로성, 경화성, 내마모성, 인성이 탁월합니다. 일반적으로 열간과 냉간 가공을 이용한 공구 제작에 사용되며 특히 우수한 특성이 있어 열간 가공 애플리케이션에 잘 어울립니다.

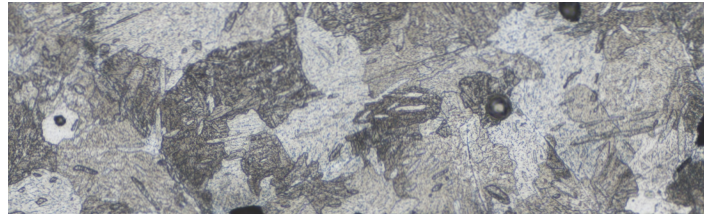
H13는 대개의 중등도 스테인리스강보다 강도가 높고 내마모성이 크지만 D2 같은 공구강보다는 약합니다. 특성의 조합으로 다양한 애플리케이션에 안정적으로 선택할 수 있습니다.

구성 성분	중량%	기능 & 장점
철	나머지	내열피로성
탄소	0.4	경화 가능
크롬	5.0	내마모성과 인성 우수
망간	0.4	열처리로 다양한 특성 획득 가능
몰리브덴	1.2	
규소	1.0	
바나듐	1.0	

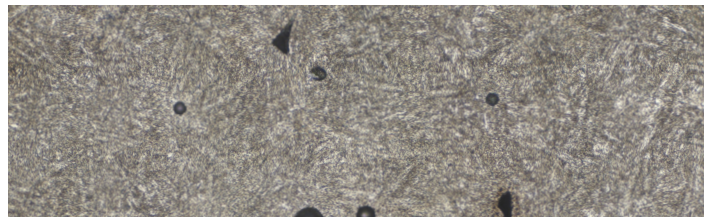
*관련 표준 및 명시 AISI H13, ASTM A681, 1.2344/X40CrMoV5-1, UNS T20813, JIS G4404 SKD61

물리적 특성	소결 상태	어닐링 상태	H+T*
극한 인장 강도[MPa]	1350	625	1200~1450
항복 강도[MPa]	800	285	1000~1300
연신율[%]	3	>15	4~10
경도[HRC]	40	<20	44~52
상대 밀도[%]	97	97	97

* H=경화, T=템퍼링. 최종 특성은 열처리 조건에 따라 달라집니다.



소결 및 풀림 처리



H+T

해당 대표 데이터는 표준 방법으로 테스트 측정 또는 계산했으며 예고 없이 변경될 수 있습니다. Markforged는 상품성, 특정 용도에 대한 적합성 또는 특허 침해에 대한 보증을 포함하지 않으며 한정되지 않는 어떠한 종류의 명시적 또는 묵시적 보증도 하지 않으며 이 정보의 사용과 관련하여 어떠한 책임도 지지 않습니다. 여기에 나열된 데이터는 설계, 품질 관리 또는 사양을 제한하는 데 사용되어서는 안 되며 특정 애플리케이션에 적합한지를 확인하기 위해 진행하는 자체 테스트를 대체할 용도가 아닙니다. 이 문서의 어떤 내용도 지적 재산권에 따른 라이선스 행사 또는 침해에 대한 권고로 해석되어서는 안 됩니다.