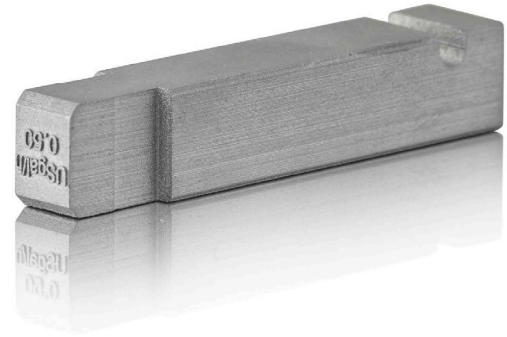


D2

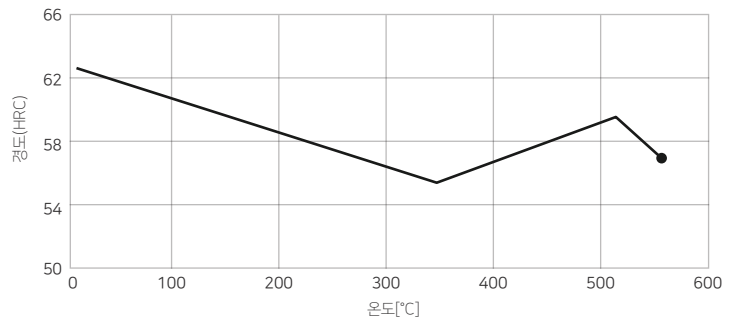
공구강

D2는 기경성 공구강이며 경도와 내마모성이 뛰어나지만 인성은 적당한 수치로 유지되는 재료입니다.

주로 전단 절단기, 펀치, 다이, 스탬핑 공구 같은 절단 및 성형 공구의 제작에 사용됩니다. 열처리를 진행하는 동안 안정성을 유지하므로 소결 이후 최종 특성을 미세 조정할 수 있는 재료입니다.



D2 공구강 템퍼링 시
경도 곡선



구성 성분	중량%
철	나머지
탄소	1.5
규소	0.3
망간	0.5
바나듐	0.9
몰리브덴	1
크롬	12

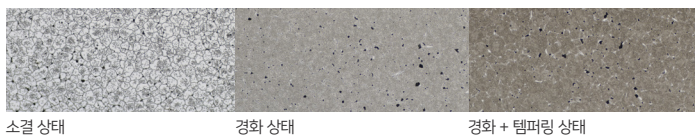
기능 & 장점
높은 내마모성 & 인성
극도로 높은 경화성
탁월한 금속 절단 및 성형성

*관련 표준: UNS T30402, ASTM A681, 1.2379, SKD11

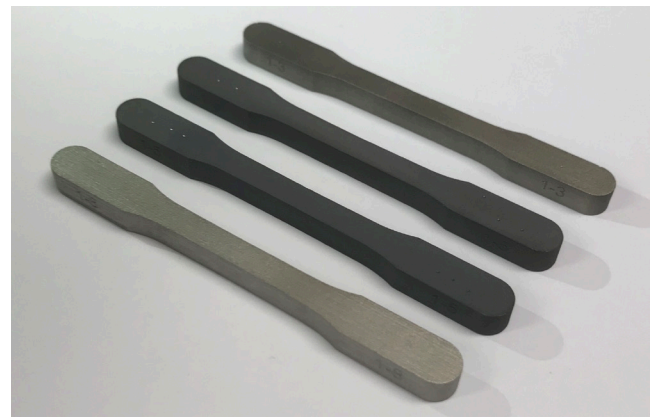
밀도	경도(HRC)
상대	98%
소결 상태	35
경화 상태	62
경화 + 템퍼링 상태	58

*용제 처리와 후속 담금질로 경화했습니다. 단일 템퍼링으로 다음 결과를 얻었습니다.

금속조직학 구조



소결 상태 경화 상태 경화 + 템퍼링 상태



아래에서 위로 후속 공정 단계가 있는 시편: 소결된 상태, 경화 후, 템퍼링 후, 블라스팅 후.

해당 대표 데이터는 표준 방법으로 테스트 측정 또는 계산했으며 예고 없이 변경될 수 있습니다. Markforged는 상품성, 특정 용도에 대한 적합성 또는 특허 침해에 대한 보증을 포함하지 않으며 한정되지 않는 어떠한 종류의 명시적 또는 묵시적 보증도 하지 않으며 이 정보의 사용과 관련하여 어떠한 책임도 지지 않습니다. 여기에 나열된 데이터는 설계, 품질 관리 또는 사양을 제한하는 데 사용되어서는 안 되며 특정 애플리케이션에 적합한지를 확인하기 위해 진행하는 자체 테스트를 대체할 용도가 아닙니다. 이 문서의 어떤 내용도 지적 재산권에 따른 라이선스 행사 또는 침해에 대한 권고로 해석되어서는 안 됩니다.