

4140

저합금강

4140은 강도, 경화성, 인성이 우수한 것으로 알려진 저합금강입니다. 일반적으로 정밀하고 튼튼한 구성 성분이 필요한 자동차 산업과 기계 산업 분야에서 기어, 풀리, 패스너 제작에 사용됩니다.

또한, 기계 가공과 용접이 용이하여 열처리를 거쳐 기계적 특성을 향상할 수 있습니다.



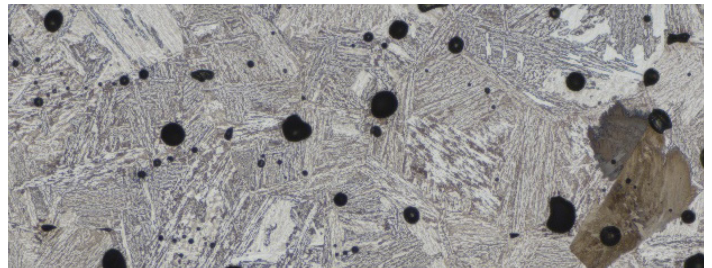
구성 성분	중량%
철	나머지
크롬	1.0
몰리브덴	0.2
망간	0.7
규소	0.3
구리	0.4

기능 & 장점
경화 가능
높은 비강도
우수한 내충격성 및 내마모성

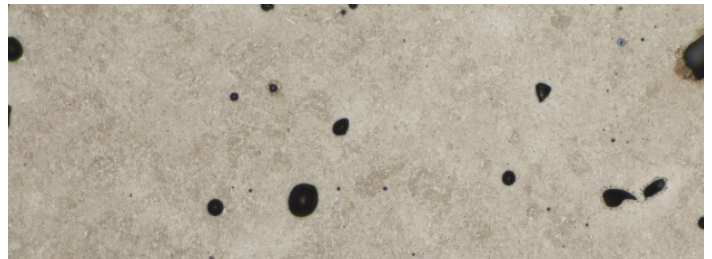
*관련 표준 및 명시 ISO22068 (2014) ; MPIF #35 (2018) ; 1.4404; AISI 316L; UNS S31603

물리적 특성	소결 상태	Q+T* 상태
극한 인장 강도[MPa]	880	1600
항복 강도[MPa]	640	1400
연신율[%]	6	3
경도[HRC]	95 (HRB)	47 (HRC)
상대 밀도[%]	96	96

*Q=담금질, T=템퍼링



소결 상태



Q+T 상태

해당 대표 데이터는 표준 방법으로 테스트 측정 또는 계산했으며 예고 없이 변경될 수 있습니다. Markforged는 상품성, 특정 용도에 대한 적합성 또는 특허 침해에 대한 보증을 포함하지 않으며 한정되지 않는 어떠한 종류의 명시적 또는 묵시적 보증도 하지 않으며 이 정보의 사용과 관련하여 어떠한 책임도 지지 않습니다. 여기에 나열된 데이터는 설계, 품질 관리 또는 사양을 제한하는 데 사용되어서는 안 되며 특정 애플리케이션에 적합한지를 확인하기 위해 진행되는 자체 테스트를 대체할 용도가 아닙니다. 이 문서의 어떤 내용도 지적 재산권에 따른 라이선스 행사 또는 침해에 대한 권고로 해석되어서는 안 됩니다.