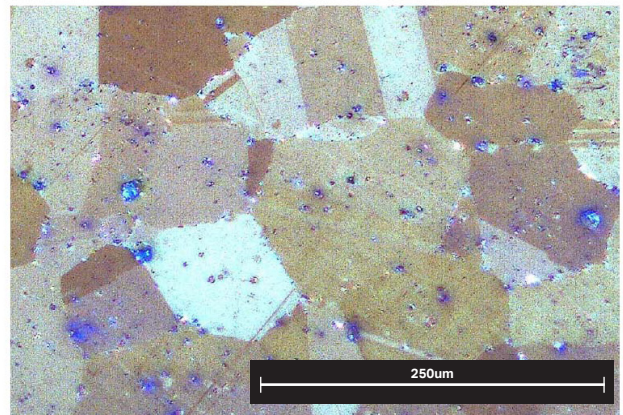
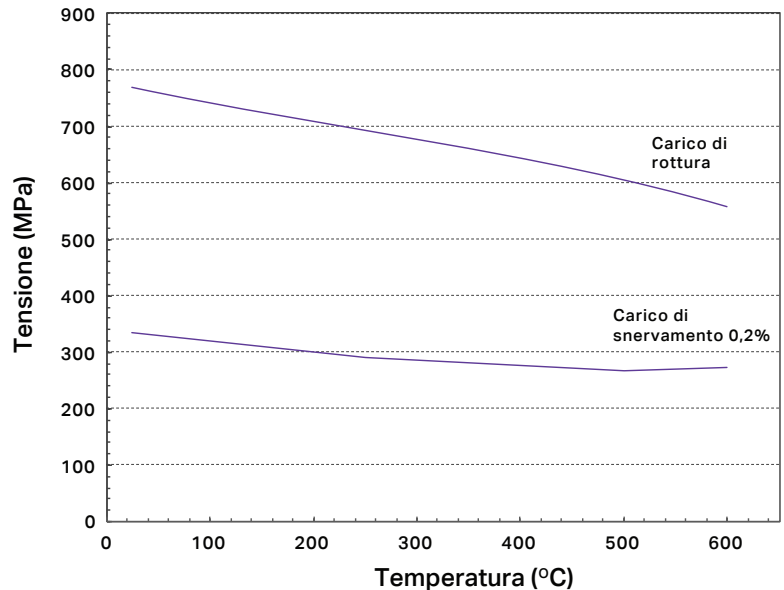


# Inconel 625

Altre designazioni: UNS N06625, ISO NW6625, DIN 17744

Inconel 625 è una superlega a base di nichel-cromo estremamente resistente alla corrosione ed alle alte temperature. È facilmente stampabile e consente di realizzare prototipi funzionali e parti finite destinate ad ambienti difficili. Markforged Inconel 625 soddisfa i requisiti chimici di ASTM B443.

Composizione	Quantità
Cromo	20-23%
Molibdeno	8-10%
Ferro	5% max
Niobio	3,15-4,15%
Cobalto	1% max
Manganese	0,5% max
Silicio	0,5% max
Alluminio	0,4% max
Titanio	0,4% max
Carbonio	0,1% max
Fosforo	0,015% max
Zolfo	0,015% max
Nichel	bal



## Markforged Inconel 625 come sinterizzato

Inconel 625 stampato con il sistema Metal X, lavato nella Wash-1 e sinterizzato nel Sinter-1. La microstruttura sinterizzata acquisita con una risoluzione di 100x è illustrata nella figura a destra.

Proprietà meccaniche tipiche	Standard	Markforged come sinteriz-	
		zato	Lavorato AMS 5599 <sup>1</sup>
Carico di rottura	ASTM E8	765 MPa	827 MPa
Carico di snervamento 0,2%	ASTM E8	334 MPa	414 MPa
Allungamento a rottura	ASTM E8	42%	30%
Durezza	ASTM E18	7 HRC	0-19 HRC
Densità relativa <sup>2</sup>	ASTM B923	96,5%	100%

1. I dati per Lavorato AMS 5599 rappresentano i valori minimi, ad eccezione della durezza.

2. La densità relativa per Inconel 625 presuppone una densità di riferimento di 8,44 g/cm<sup>3</sup>.

3. Le prove a temperature elevate secondo la norma ASTM E21 sono state condotte dal laboratorio di terze parti NADCAP. I campioni sono stati stampati nell'orientamento XY e la lunghezza di calibro è stata lavorata a misura.

Questi dati rappresentano i valori tipici di Markforged Inconel 625 come sinterizzato. I campioni Markforged sono stati stampati come parti completamente dense con riempimento del 100%. I dati relativi a durezza e densità sono stati testati internamente, mentre tutti gli altri dati sono stati testati e convalidati da fonti esterne. Questi dati rappresentativi sono stati testati, misurati o calcolati utilizzando metodi standard e sono soggetti a modifica senza preavviso. Markforged non fornisce garanzie di alcun tipo, esplicite o implicite.