

Ikke innom Bakkenteigen

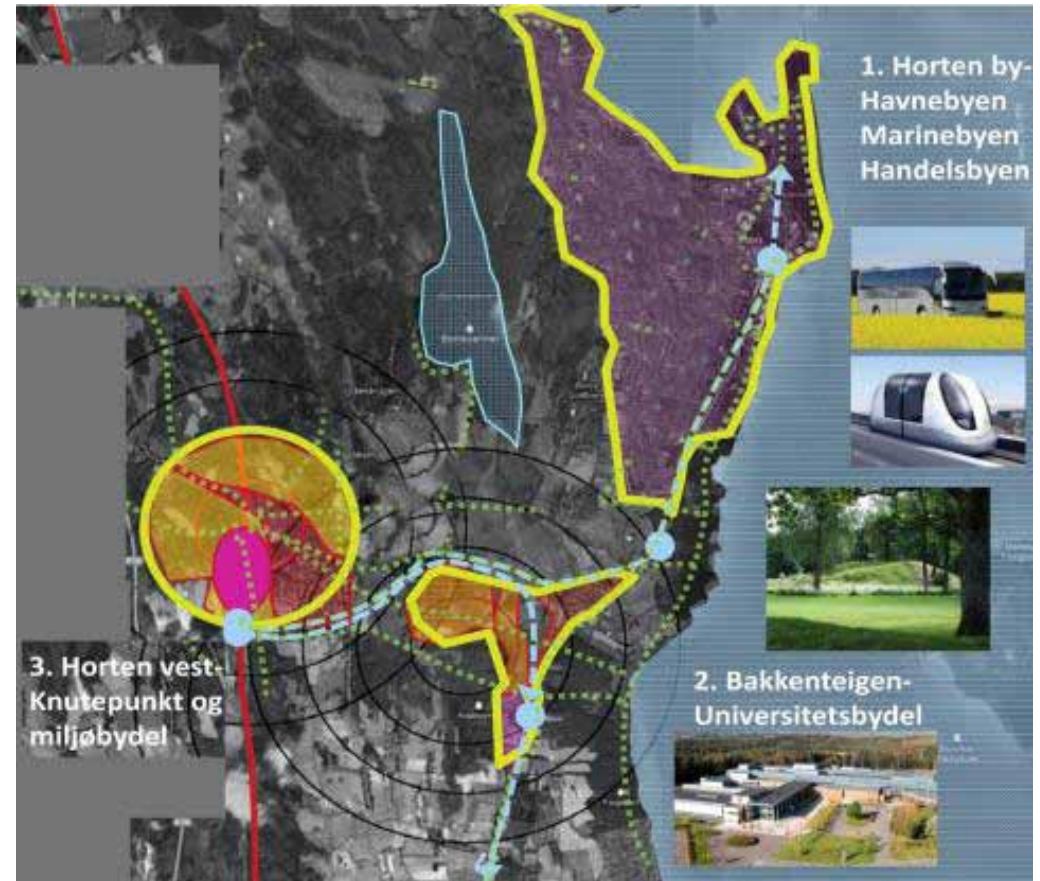
Gjengangeren 2. februar 2016. Leserbrev av Kåre Nilsen. Illustrasjon: SNØHETTA

BAKKENTEIGEN TILHENGERNE har bommet igjen. Først var det tre direktører fra Nor Control og nå professor Torger Reve fra Handelshøyskolen. De står alle frem uten å ha kjennskap til prosjektet. De blir rett og slett brukt på grunn av sin posisjon i samfunnet. De er alle så oppegående at de burde ha satt seg inn i prosjektet før de uttalte seg. Da ville de fått vite hvorfor så mange er skeptisk til Bakkenteigen. Når infrastrukturen kommer i etterkant som på Bakkenteigen ser vi hvilke problemer det ville kunne skapt for høyskolen.

DERFOR SEILER SKOPPUM VEST opp som et strategisk knutepunkt med store arealer til en fremtidig jernbanesatsing. Alt oppstyr rundt tilbringertjenesten må vi vel forvente frem til ny stasjon er på plass. Det er håpløst å trekke frem dagens situasjon, den er ikke relevant for

fremtiden. Tverrforbindelsen mellom stasjon og Høyskolen kan løses med en rask og effektiv 3-4 minutter gondoltransport. La meg ta for meg Bakkenteigen og begrunne hvorfor dette ikke er noe godt alternativ. En bru opptil 56 meter delvis plassert i et leiområde strider mot naturkreftene, noe Skjeggestadbrua har bevist. En stasjon med 48 persontogpasseringer i døgnet, samt godstog gjennom høyskolen må være svært negativt.

RIVING AV eksisterende bygninger for å få plass til trasé og stasjon. Høyskolen vil bli utsatt for støy og rystelser som den ikke er tjent med. Ved en fremtidig utvidelse står flere bygninger og Adalstjern i fare. Høyskolen vil miste verdifulle arealer til hinder for fremtidig vekst muligheter. Parkering vil bli et problem grunnet knapphet på arealer. Sist men ikke minst; cirka



200 da. dyrkbar mark vil gå tapt. Disse fakta bør få noen og enhver til å stoppe opp å tenke. Bakkenteigen er rett og slett et farlig, spektakulært

og for kostbart prosjekt som må skrinlegges. Dette tror jeg Jernbaneverket også vil konkludere med den 17. 02. 16 kl. 20.00 i kommunestyresalen.