

## تصميم داخلي

# منسوز طليسى الظسراز العربيسى فى براكنش

المصمم : بيل ويلز

يعتبر هذا المنزل مثالا رائعا للاستعمال بفرحات وأساليب الفن العربى الذى كان يجمع شعوب الوطن العربى فى أسلوب واحد ويميزنا عن الفسنىن العربيه ويمسح بعن مساهمات وتقاليدها المشهوبه وعن تقالدها الحديثه .



## صالة المعيشة

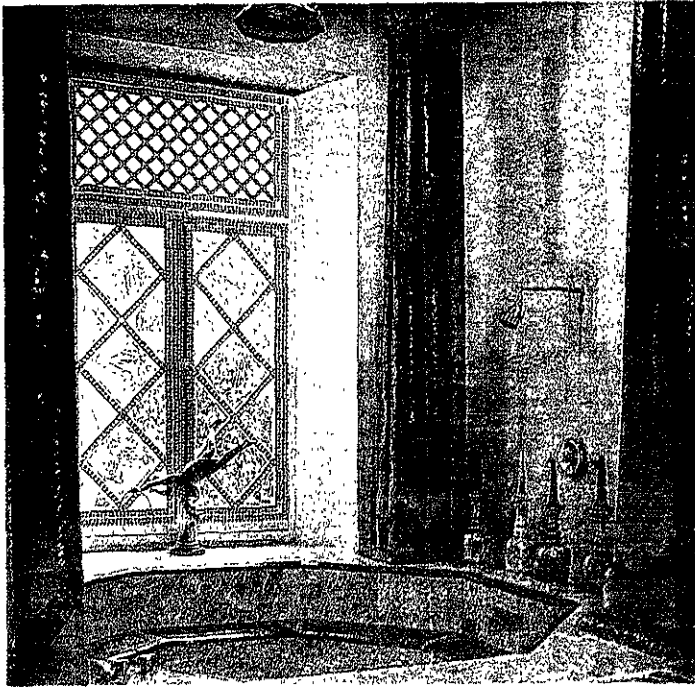
وهى من الصالات الأساسية فى المنزل للاستقبال ومعيشة أهل البيت ولقد انقسمت إلى جزئين يعقود محمولة على أعمدة مكسوة بالرخام ولها تيجان مزخرفة بالزخارف العربية من مقرنصات وزخارف نباتية جصية ولقد استخدمت الأرضيات الرخامية بجانب الأرضيات الموزاييك فى شرائط تحدد جزئى الصالة ، كما استعمل الموزاييك حول الفتحات كنوع من أنواع التكسيات الجمالية للحوائط واستخدم أيضاً فى تكسية المدفأة فى تصميم عربى أنيق متميز بدقة الزخرفة وجمال التنفيذ بالألوان العربية التى اشتقت من الورد والأخضر والأزرق والأبيض والطوبى



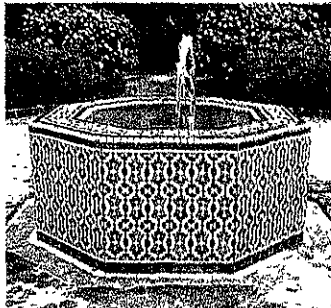
الحوائط المكسوة بالمراميات فى الطرقة الواصلة بين حجرة النوم الرئيسية والحمام

## وحدات المخزل :

يتكون المنزل من صالة استقبال رئيسية فى نهايتها سلم يؤدي إلى أجزاء المنزل العلوية وتتصل هذه الصالة بغرفة المعيشة وغرفة هوابات ويتميز التصميم الداخلى لهذه الصالة المحورية بالفتحات التى تطل على الحديقة والعقد الواصل بالسلم والذي استخدمت فيه الزخارف الجصية فى وحدة مكررة لشكل العقد تحيط بها تكسيات الطوب فى إطار جمالى هندسى مع استخدام عناصر الأثاث البسيط والأركان الجمالية التى تهيئ الزائر إلى الدخول إلى جو من الراحة والألفة .



الحمّام الرئيسي



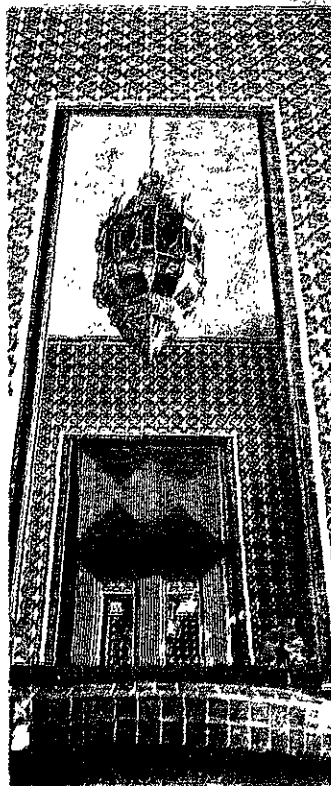
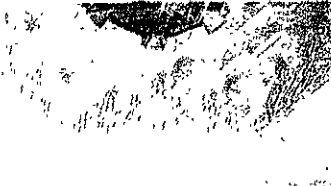
نافورة أرضية بالحديقة

بالاتساع وتعكس الزخارف العلوية في رؤية جمالية حديثة .

ولقد استخدم الموزاييك الأزرق في تغطية الأعمدة في الحمام الرئيسي مع الألوان الأخضر والأحمر في القاعدة مع الرخام البيج للأحواض والحليات مطلية باللون الذهبي ، وتميزت القبة للحمام الرئيسي بوجود الفتحات لإدخال الإضاءة الطبيعية للشمس في أشعة متقاطعة لها جمال طبيعي خلاب .

النوافذ والفتحات

استخدمت كعنصر جمالي في حديقة المنزل النافورات المكسوة بالموزاييك الملون في تشكيلات هندسية نجمية دائرية أفقية ورأسية بالوان متضادة تضفي جو من البهجة وسط أشجار الحديقة .



الحمّام الصغير



صالة الاستقبال

وأحيط بالدفء أرائك مكسوة بالأقمشة السادة ومحلاه بزخرفة بالوان هادئة وفي الجزء الآخر من الصالة استعمل الأثاث الخشبي المحلى بالأرابيسك مع وحدات الإضاءة النحاسية ذات التصميم الهندسي المستوحى من النجمة الهندسية العربية والمقتلي من مركز القبة المغربية والتي تظهر في بناء السطح العلوي للمنزل .

شرفة النوم في الحمام الرئيسي ، ويقع في الدور العلوي وتغطي غرفة النوم الرئيسية وملحقاتها والحمام المرفق بها بقباب مغربية محلاه من الداخل في الأركان بالمقرنصات ، والحوائط في الطريقة الواصلة بين الحمام وغرفة النوم مغطاه بالمراميات التي تعطى إحساس



نافورة ذات طراز مغربي