

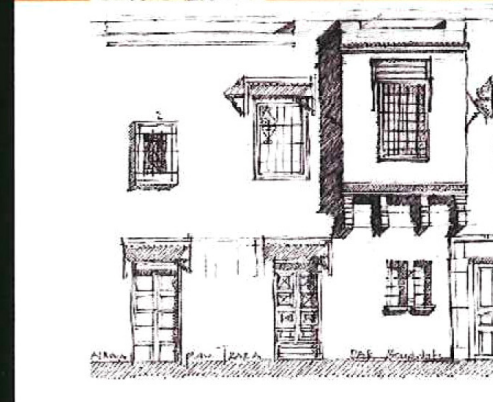
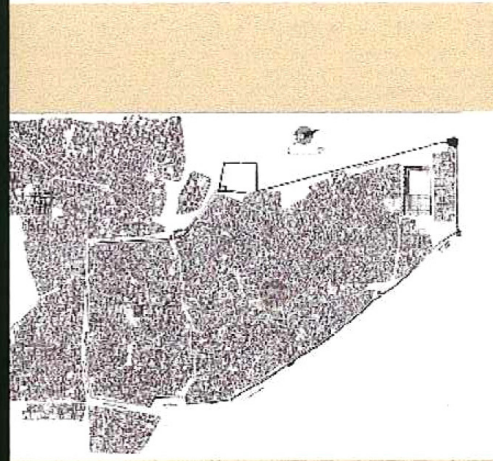
## Jraba Square Rehabilitation

Place Jraba  
Kairouan, Tunisia

<b>Architects</b>	Association de Sauvegarde de la Medina de Kairouan Tunis, Tunisia
<b>Clients</b>	Institut National du Patrimoine Tunis, Tunisia
<b>Commission</b>	2006
<b>Design</b>	2006
<b>Construction</b>	2006 - 2007
<b>Occupancy</b>	2007
<b>Site</b>	1,500 m <sup>2</sup>
<b>Ground floor</b>	500 m <sup>2</sup>
<b>Total floor</b>	500 m <sup>2</sup>
<b>Costs</b>	388,500 USD
<b>Programme</b>	Jraba Square has a key place in the historic fabric of Kairouan. Located at the medina's centre, at the nexus of residential quarters, souks, and historic monuments, it was nonetheless neglected over the years. Early 20th century interventions overlooked it, and it gradually lost its former stature. This project has set out to resurrect Jraba square and reintegrate it in the touristic circuit of Kairouan. Enhanced pedestrian and vehicular circulation is at the heart of this strategy, as well as the enrichment of the urban space. This includes not only the removal of elements that detract from the urban experience, but also a rehabilitation of facades and the reintegration of the square as a major urban amenity in the historic medina.

Building Type  
2010 Award Cycle

Area Conservation  
3704.TUN



## Kairouan Capitale culturelle du monde islamique en 2009. Aménagement et Réhabilitation de la Place « JRABA »

Avec sa position névralgique au centre de la Médina de Kairouan, ouvrant sur la totalité des rues et parcours attenants aux quartiers résidentiels, aux souks et aux monuments historiques, la place "Jraba" offre un bel exemple d'aménagement et de réhabilitation permettant de favoriser la communication en assurant un cadre de développement d'un tourisme durable.

Le projet, d'aménagement et de réhabilitation de la place "Jraba" à Kairouan vise la vérification des possibilités de s'insérer dans un contexte urbain, et d'assurer le dialogue entre le langage historique d'un lieu et celui de la nouvelle intervention, le but est de parvenir à redynamiser les processus sociaux et d'assurer une véritable résurrection de la place qui bénéficie d'une position stratégique dans la médina de Kairouan.

Ordre d'intervention  
La place "Jraba" couvre une superficie de 1500 m<sup>2</sup>, constitue une aire historique qui jouait le rôle de centre social et commercial. Elle comporte des maisons, des boutiques de tisserands, de fileurs de laine et de teinturiers.

Au début du XXe siècle, elle fut aménagée. Certaines boutiques furent démolies et la place fut agrandie. Depuis, elle s'est transformée en un nœud qui relie les principales artères au cœur de la médina.

La place devra accueillir les festivités liées à la manifestation de la ville de Kairouan décrétée capitale culturelle du monde islamique en 2009.

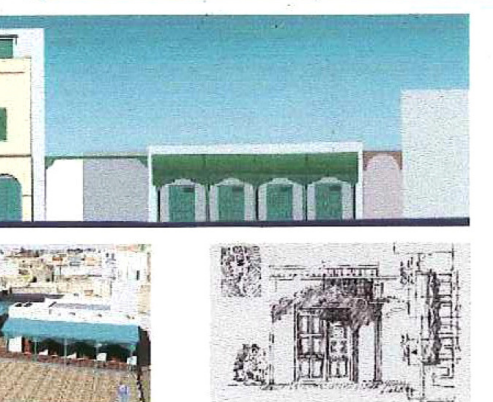
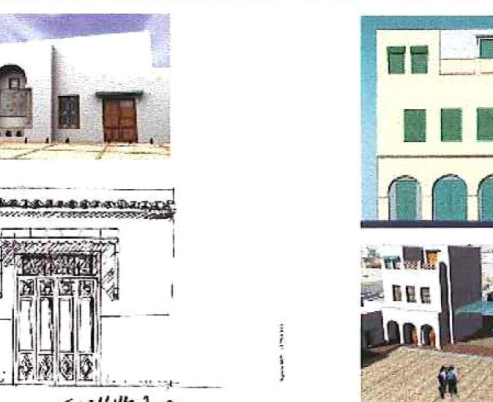
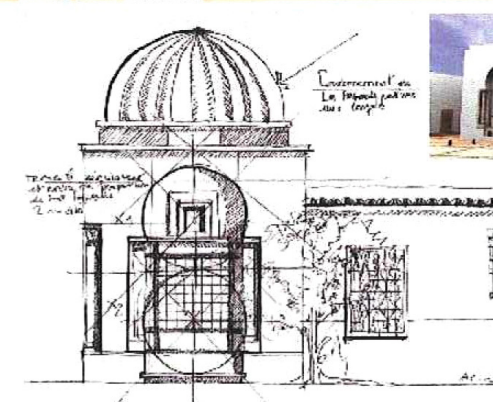
Sur la base d'une lecture ; d'une analyse et d'un diagnostic général de la place et de ses environs, nous avons fixé les problèmes majeurs qui ont nécessité une intervention et nous avons procédé à la définition d'un parti d'aménagement que nous avons essayé de mettre en œuvre afin de recréer une vitalité, aujourd'hui perdue et de renouer avec le dynamisme d'antan.

### Le projet d'intervention

Il s'agit d'intégrer la place dans le circuit touristique de la Médina de Kairouan (de Bab Jalladine vers la Grande Mosquée Okba Ibn Nafaa). L'objectif est de confirmer son rôle d'organe d'articulation entre les différents circuits touristiques qui traversent la Médina, Avec cette réalisation, la place "Jraba" se propose de devenir le point d'attraction, de halte d'agrément. Cela est aussi confirmé par la présence et l'insertion d'un café traditionnel déjà existant, la restauration des boutiques abritant une activité artisanale (boutiques de tissage, de fabrication de gants traditionnels et de confection des costumes traditionnels).

La stratégie que nous avons adoptée, englobe des actions simultanées qui sont détaillées comme suit :

1. L'amélioration de l'accessibilité qui est à la base de la revalorisation du tissu urbain. Le jumelage de la circulation piétonne et automobile nécessite un effort technique de conciliation important, qui a permis un ordre de proximité dynamique.
2. Le contrôle et l'orientation des activités économiques a permis de garder seulement celles qui sont compatibles avec la place afin d'assurer l'amélioration des services publics et de l'environnement (eau, assainissement, éclairage, ramassage des ordures ménagères, etc.).
3. L'enrichissement de l'espace urbain est l'une de nos premières préoccupations. En effet, l'objectif de nos actions est de pallier à l'appauvrissement esthétique de la place et de son environnement immédiat. Nous avons accordé un intérêt particulier au langage architectural, l'ordre esthétique des éléments architecturaux qui composent l'espace urbains et qui ne doit pas être perturbés, mais complétés par des interventions intégrées.



## Réaménagement de la place JRABA

Kairouan

### DIAGNOSTIC SOL

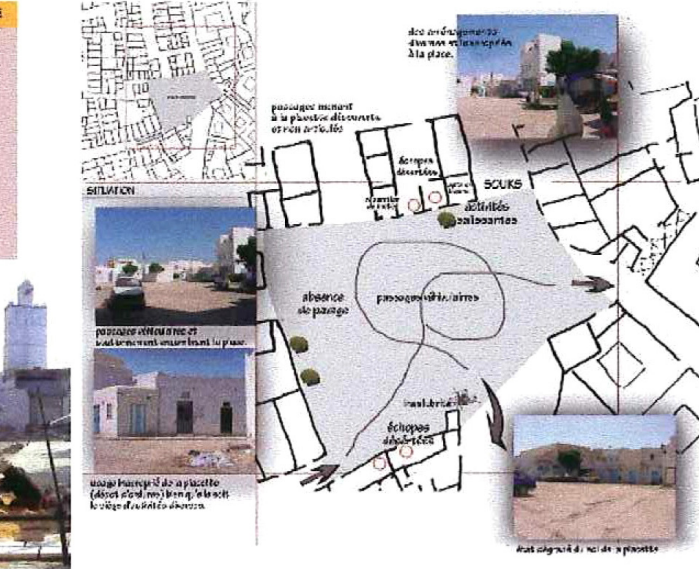
#### TRAVAUX A ENTREPRENDRE

Mise à jour d'un plan de la place et de ses environs, en tenant compte des modifications de l'urbanisme et des besoins de la population.

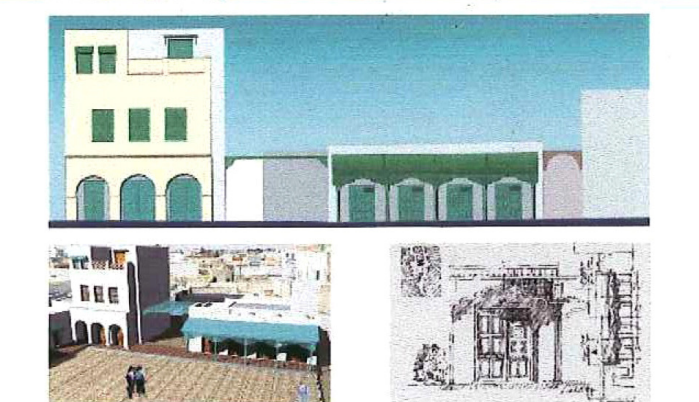
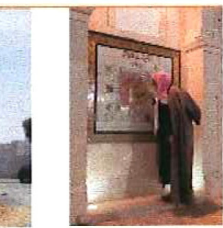
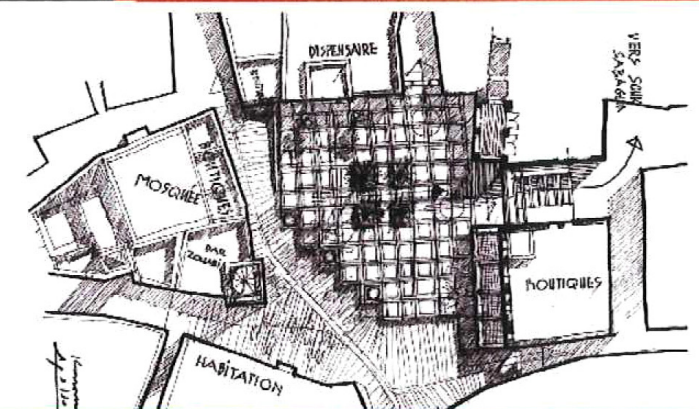
Travaux de nettoyage et d'entretien de la place et de ses environs.

Travaux de réhabilitation des bâtiments existants et de construction de nouveaux bâtiments.

Travaux de réhabilitation des infrastructures (routes, ponts, etc.).



### PROJET AMENAGEMENT DE LA PLACE

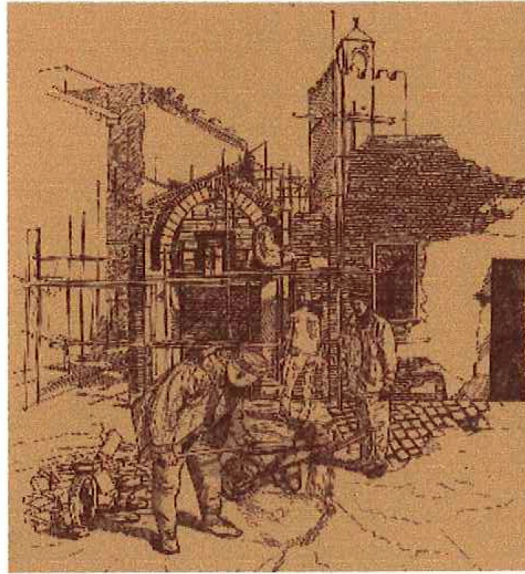




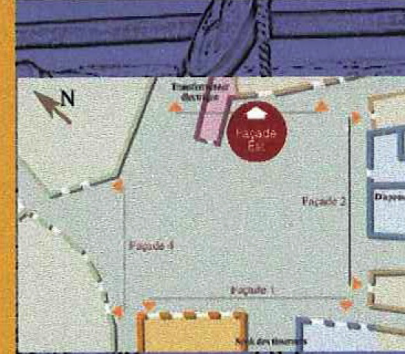
# PROJET D'AMENAGEMENT ET DE REHABILITATION DE LA PLACE "JRABA"

*Kairouan*

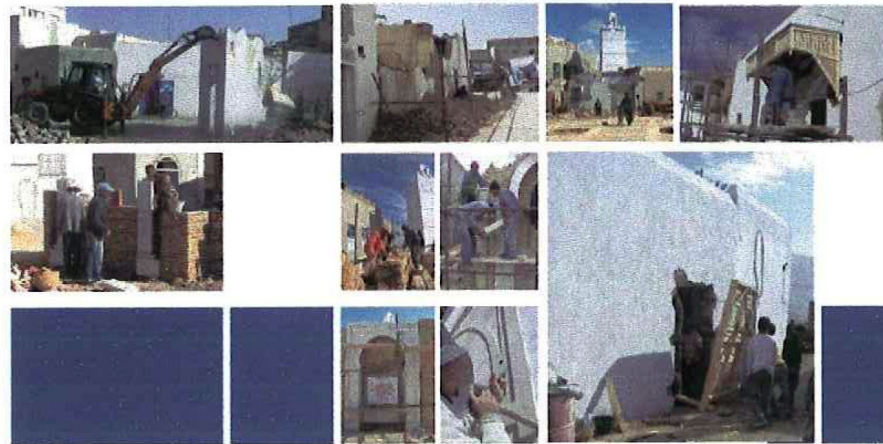
ETAT DE LA FACADE EST AVANT LES TRAVAUX  
PARTIE A



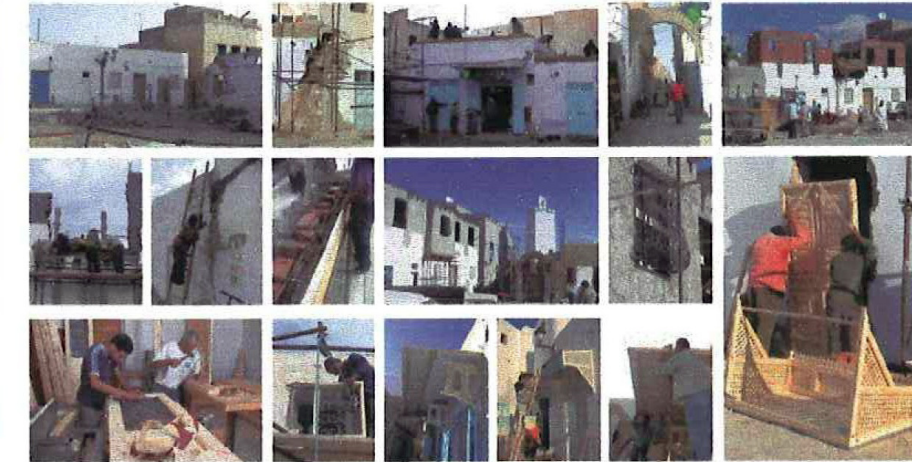
ETAT DE LA FACADE EST AVANT LES TRAVAUX  
PARTIE B



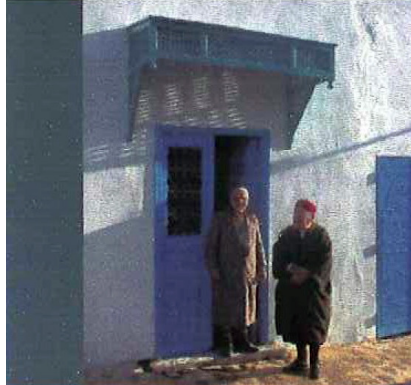
EVOLUTION DES TRAVAUX



EVOLUTION DES TRAVAUX



ETAT FINAL



ETAT FINAL

