

Remoty > **CENTRAL ALARME.**

Artigos nessa seção

Configurando o Painel Intelbras (Via AMT Remoto)



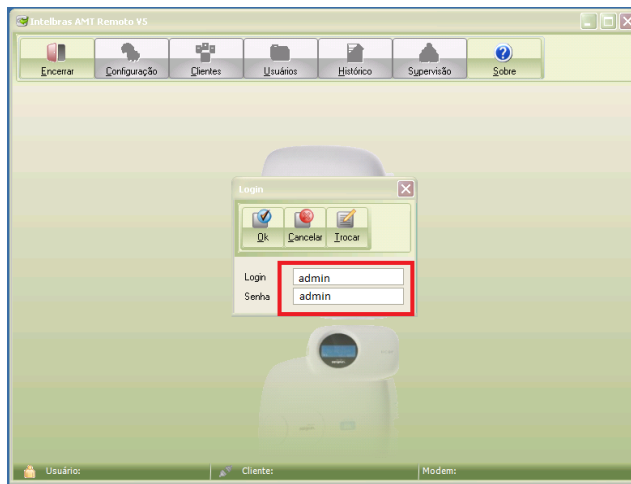
Alexandre Herbst

há 5 meses · Atualizado

Seguir

Primeiro passo: Acessando o AMT Remoto

- Para poder realizar qualquer configuração no painel de alarme intelbras é necessário entrar com usuários e senha do programador.

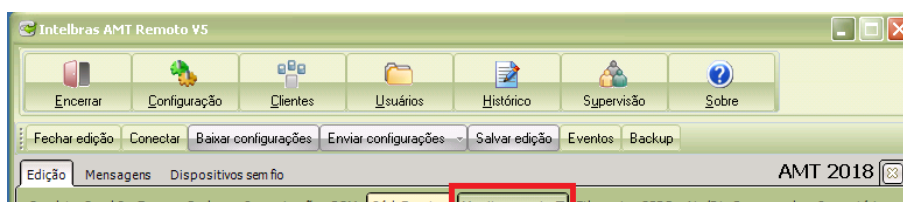


* **Login e Senha padrão de fábrica: Admin / Admin**

Segundo passo: Configure o IP e a porta de acesso ao servidor Remoty

-Abaixo iremos configurar o painel para se conectar ao servidor utilizando o IP 1.

-Na aba de "Edição", vá em "Monitoramento IP"





- Em "Servidor 1", configure o IP1 e a Porta de Serviço do sua central.

Servidor 1

IP 54.94.203.87 Porta 9009

DNS

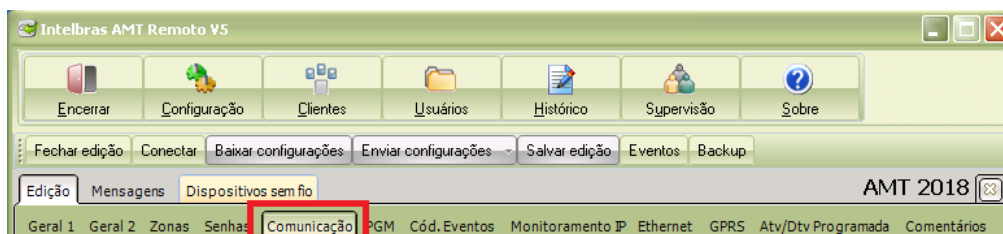
Habilitar transmissão e recepção de eventos através deste servidor

Nosso IP: 54.94.203.87

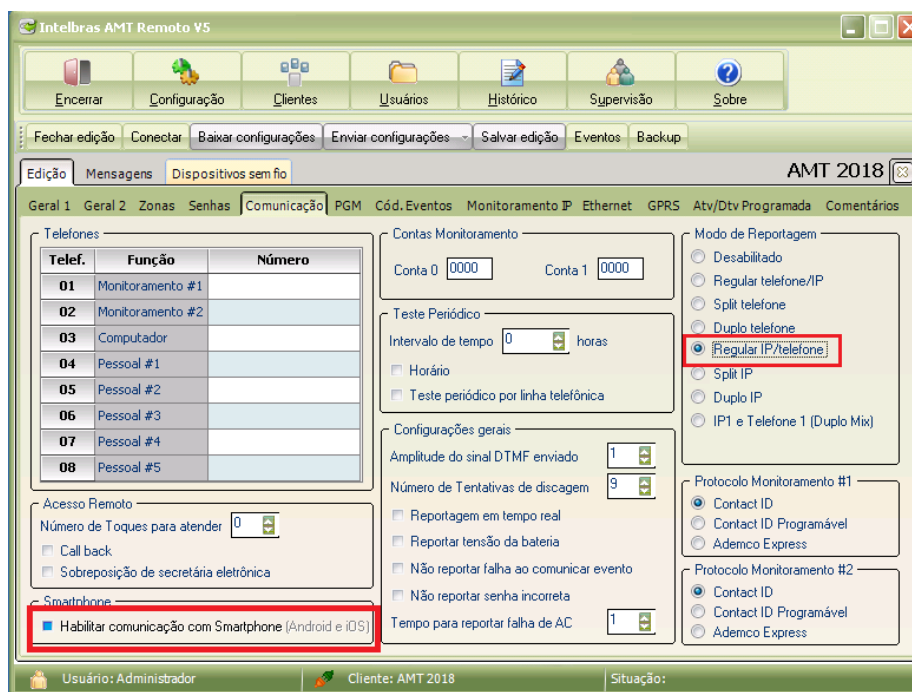
Nossa porta de serviço: 9009

Terceiro passo: Habilitando o envio de eventos para o Remoty

-Na aba de "Edição", vá em "Comunicação"



- Como configuramos o IP e a porta de Serviço 1, iremos habilitar as opções "Regular telefone/IP" e "Habilitar comunicação com Smartphone (Android e IOS)".

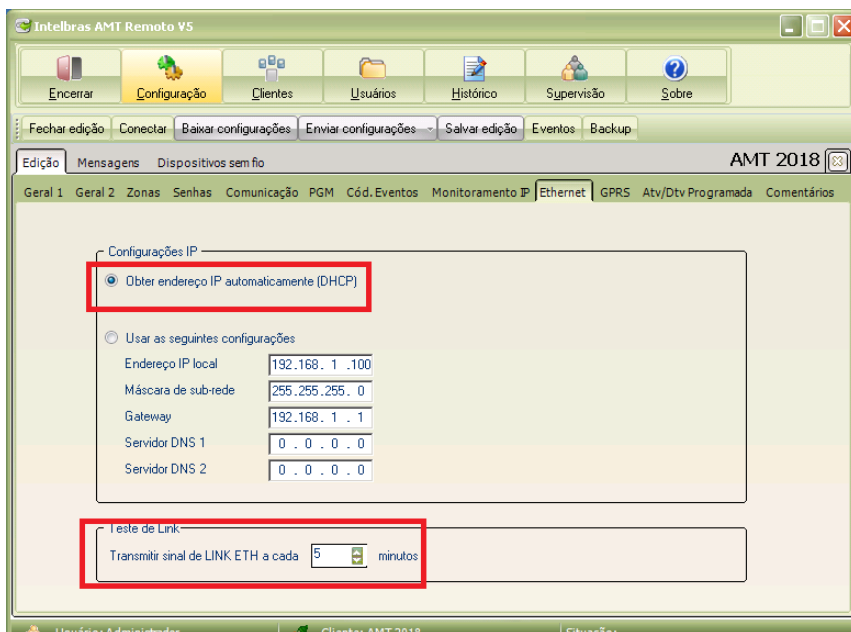


Quarto passo: Habilitando o DHCP e configurando o Intervalo de Keep-Alive:

-Na aba de "Edição", vá em "Ethernet"

-Habilite a opção "Obter endereço IP automaticamente (DHCP)"

-Setar 5 minutos p em "Transmitir sinal de LINK ETH a cada ___ minutos "



Seu painel está pronto para ser utilizado, só falta se cadastrar!

Tenha em mãos:

1. Endereço MAC da sua Central.
2. Senha Master da Central.

*Lembrando que disponibilizamos a você um tutorial completo para a utilização e configuração do REMOTY em PDF. Veja nosso artigo

"Manual de introdução ao REMOTY".



Esse artigo foi útil?

✓ Sim

× Não

Usuários que acharam isso útil: 1 de 1

Artigos visualizados recentemente

[Configurando o Painel Intelbras \(Via teclado\)](#)

Artigos relacionados

[Configurando o Painel Intelbras \(Via teclado\)](#)

[Primeiro acesso no Remoty App](#)

[Manual de introdução ao Remoty.](#)

[Configurando o Painel JFL \(Via teclado\)](#)

[Configurando o REMOTY App](#)

Comentários

0 comentário



Seja o primeiro a comentar.

Remoty