

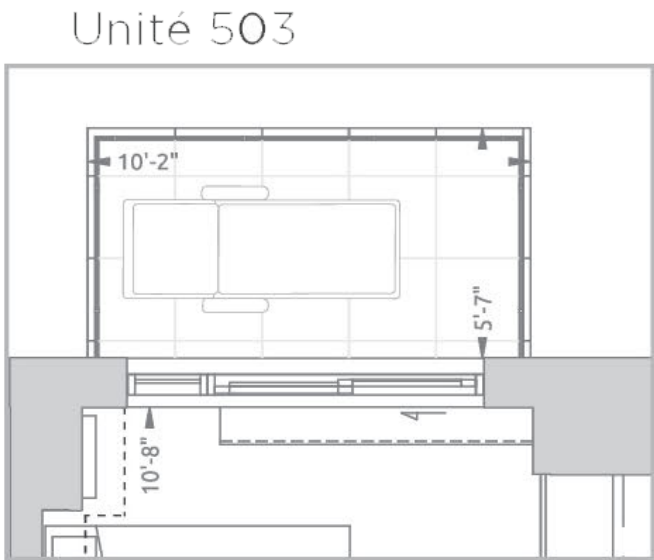
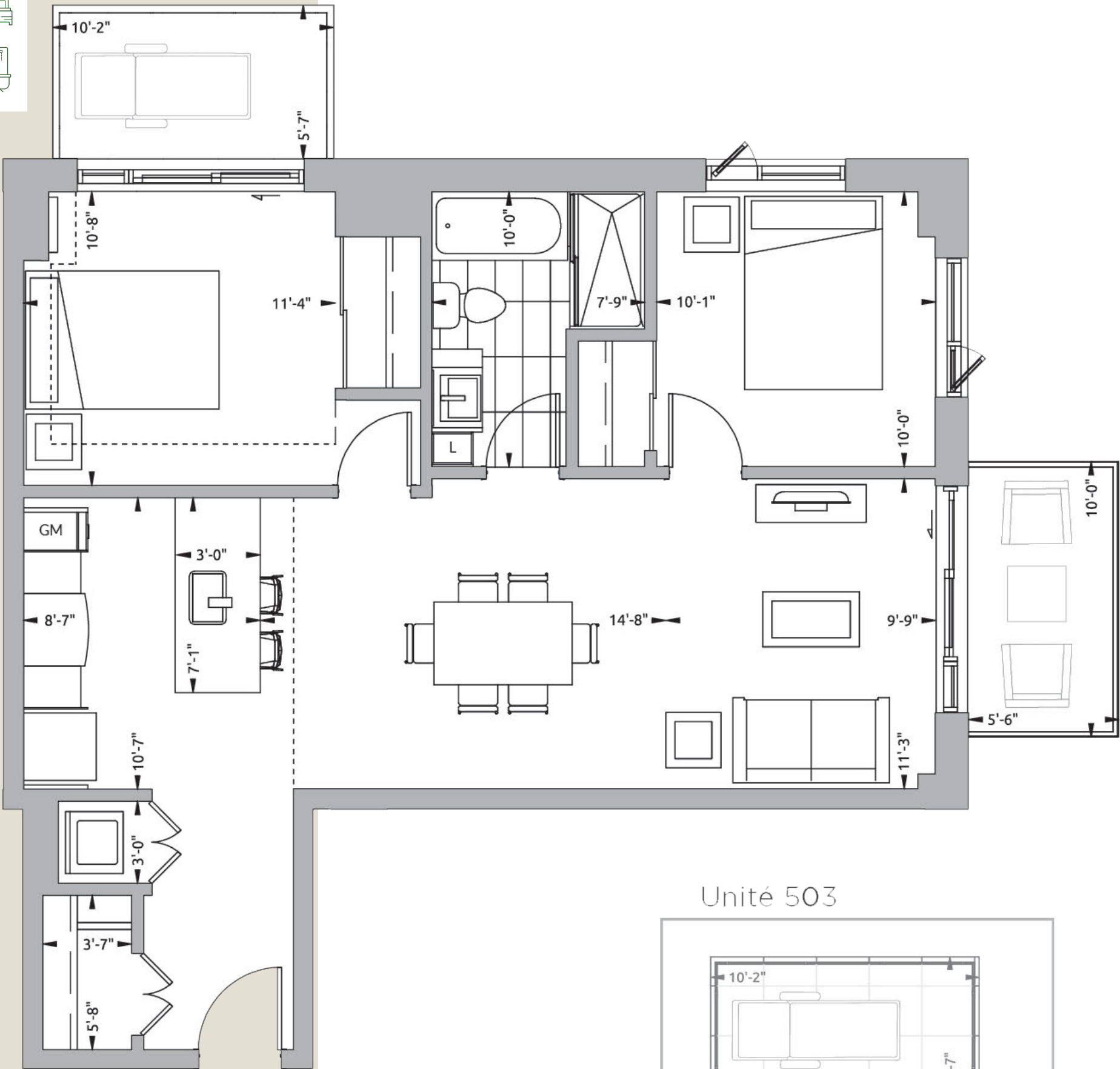
PHASE
1

MAR
KET

APPARTEMENTS
LOCATIFS
À LAVAL

- 2
- 1

| | |
|------------------|------------|
| 4 ^{1/2} | 503 à 1003 |
| Superficie | 890 pi² |
| Balcon | 57+55 pi² |
| Total | 1002 pi² |



ÉTAGE

LOYER

STATIONNEMENT
SOUTERRAIN

RANGEMENT AU
SOUS-SOL



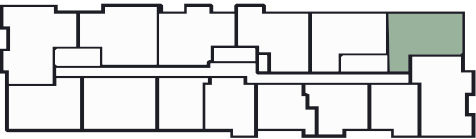
OPTION STATIONNEMENT SOUTERRAIN

COMMENTAIRES

DATE DE LIVRAISON

ÉTAGES 5 À 10

BOUL. SAINT-ELZÉAR



0' 5'

Les superficies indiquées sur les plans sont les superficies brutes des unités. La superficie brute est mesurée à partir de la surface extérieure des murs d'enveloppe du bâtiment jusqu'au centre des murs mitoyens entre les unités et les corridors. Le calcul de la superficie nette ne pourra être fait qu'une fois le bâtiment construit et les cloisons intérieures mises en place. Les superficies indiquées sur les plans peuvent varier substantiellement de la superficie nette calculée par l'arpenteur sur le certificat de localisation. Le mobilier et la décoration sont représentés à titre indicatif seulement. Toutes les colonnes seront en gypse et peintes.

2022-07-21

PHASES

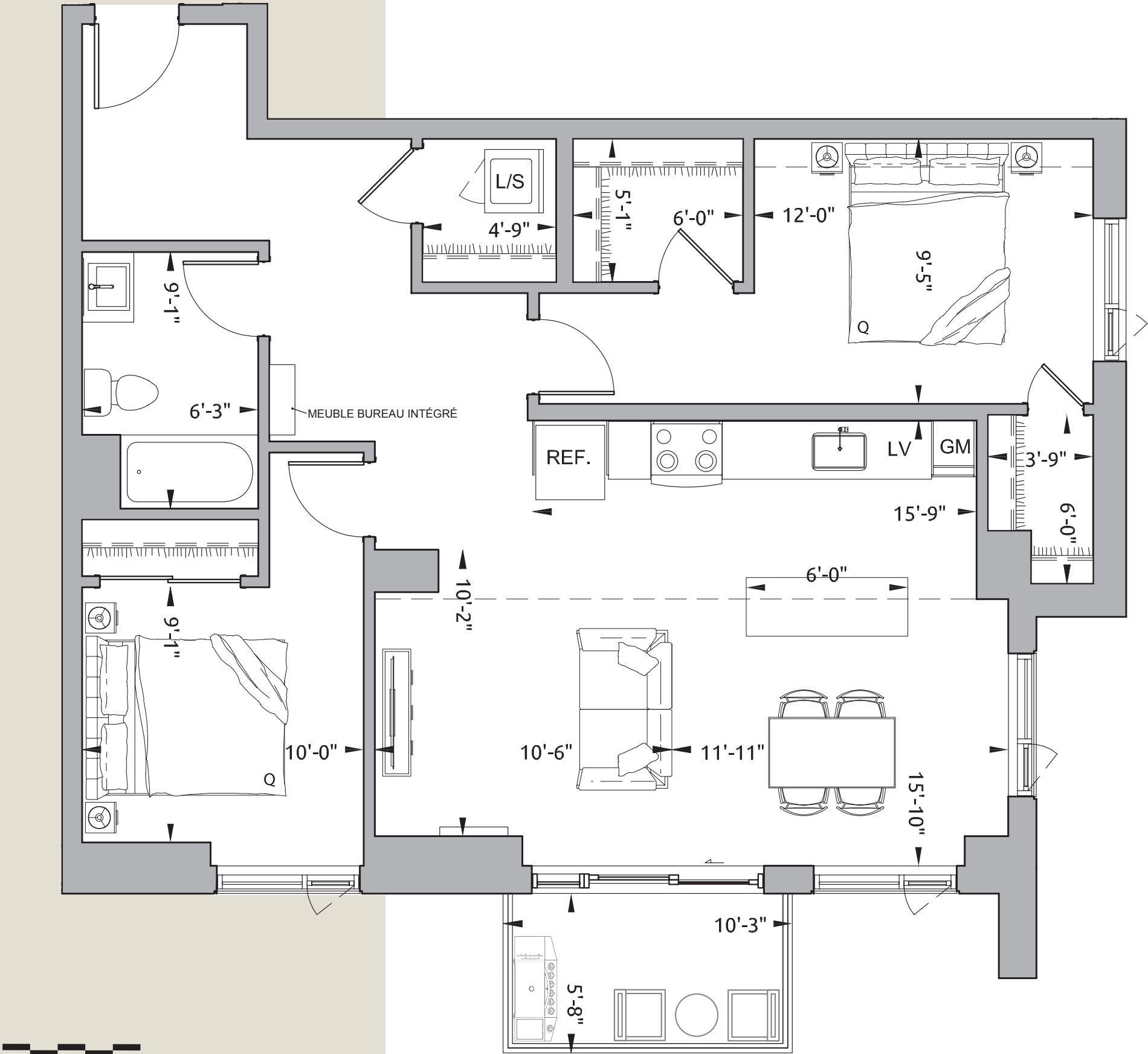
2 & 3

MAR
KET

APPARTEMENTS
LOCATIFS
À LAVAL

TYPE: 09B

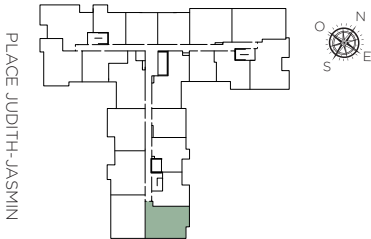
| | |
|------------|------------|
| 4 1/2 | 312 à 1212 |
| Superficie | 1 005 pi² |
| Balcon | 57 pi² |
| Total | 1062 pi² |



| ÉTAGE | LOYER |
|--|---|
| STATIONNEMENT SOUTERRAIN <small>OPTION</small> | RANGEMENT AU SOUS-SOL <small>INCLUS</small> |
| <input type="checkbox"/> | <input type="checkbox"/> |
| OPTION STATIONNEMENT SOUTERRAIN | |

COMMENTAIRES

DATE DE LIVRAISON



ÉTAGES 3 À 12

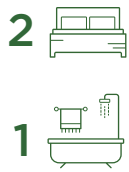
Les superficies indiquées sur les plans sont les superficies brutes des unités. La superficie brute est mesurée à partir de la surface extérieure des murs d'enveloppe du bâtiment jusqu'au centre des murs mitoyens entre les unités et les corridors. Le calcul de la superficie nette ne pourra être fait qu'une fois le bâtiment construit et les cloisons intérieures mises en place. Les superficies indiquées sur les plans peuvent varier substantiellement de la superficie nette calculée par l'arpenteur sur le certificat de localisation. Le mobilier et la décoration sont représentés à titre indicatif seulement. Toutes les colonnes seront en gypse et peintes.

2022-07-21

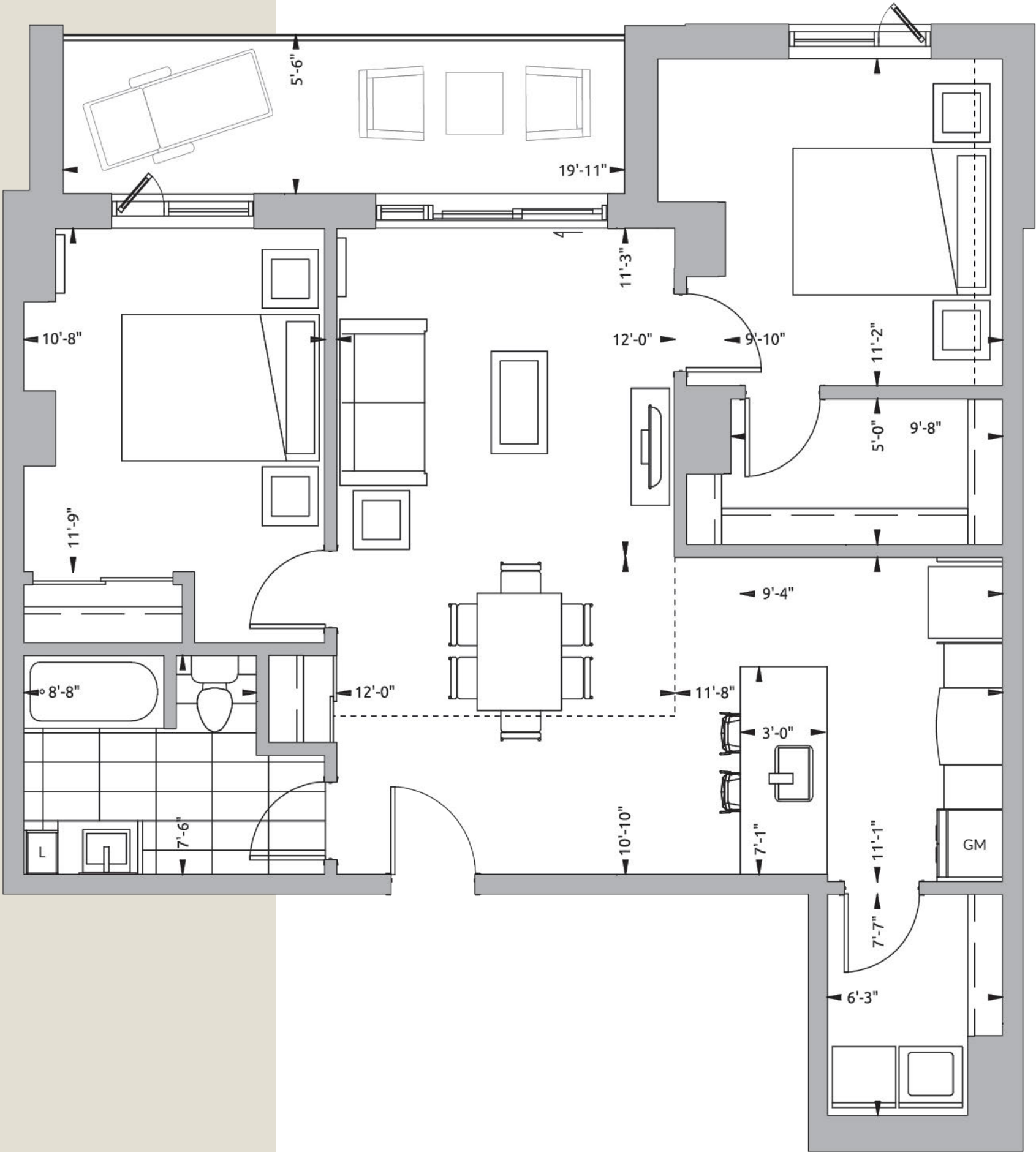
PHASE
1

MAR
KET

APPARTEMENTS
LOCATIFS
À LAVAL



| | |
|------------------|-----------|
| 4 ^{1/2} | 212 à 312 |
| Superficie | 978 pi² |
| Balcon | 110 pi² |
| Total | 1088 pi² |



ÉTAGE

LOYER

STATIONNEMENT
SOUTERRAIN

RANGEMENT AU
SOUS-SOL



OPTION STATIONNEMENT SOUTERRAIN

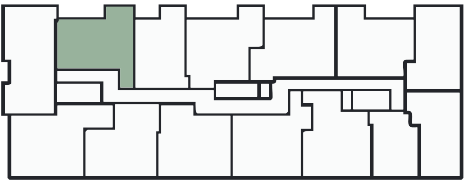
COMMENTAIRES

DATE DE LIVRAISON



ÉTAGES 2 À 3

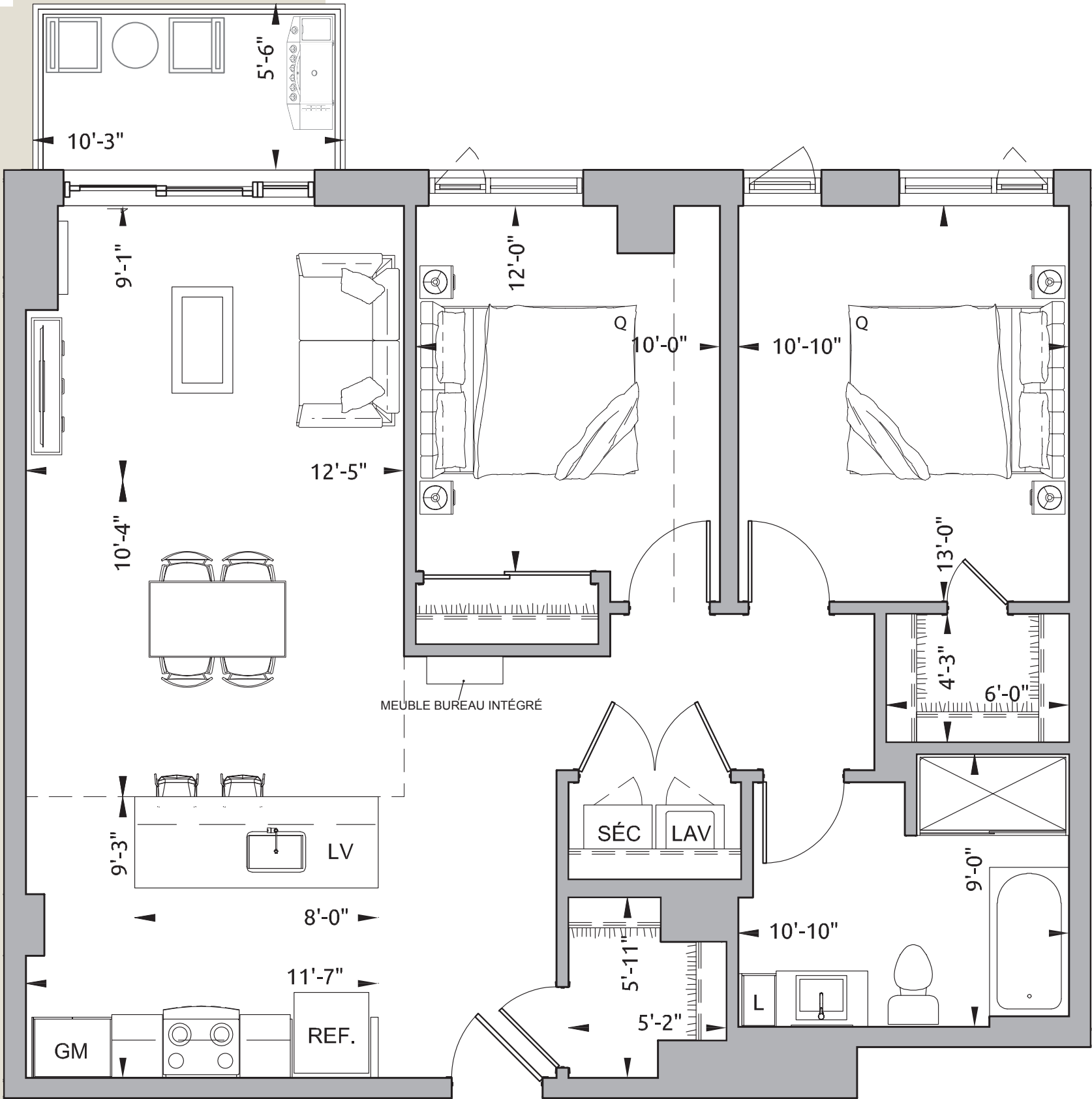
BOUL. SAINT-ELZÉAR



Les superficies indiquées sur les plans sont les superficies brutes des unités. La superficie brute est mesurée à partir de la surface extérieure des murs d'enveloppe du bâtiment jusqu'au centre des murs mitoyens entre les unités et les corridors. Le calcul de la superficie nette ne pourra être fait qu'une fois le bâtiment construit et les cloisons intérieures mises en place. Les superficies indiquées sur les plans peuvent varier substantiellement de la superficie nette calculée par l'arpenteur sur le certificat de localisation. Le mobilier et la décoration sont représentés à titre indicatif seulement. Toutes les colonnes seront en gypse et peintes.

2022-07-21

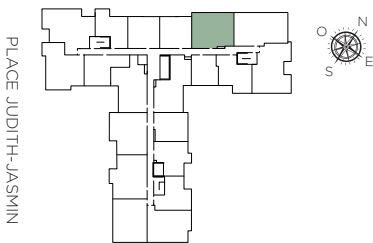
| | |
|------------|------------|
| 4 1/2 | 203 à 1603 |
| Superficie | 1 035 pi² |
| Balcon | 55 pi² |
| Total | 1 090 pi² |



| | |
|---------------------------------|--------------------------|
| ÉTAGE | LOYER |
| STATIONNEMENT SOUTERRAIN | RANGEMENT AU SOUS-SOL |
| OPTION | INCLUS |
| <input type="checkbox"/> | <input type="checkbox"/> |
| OPTION STATIONNEMENT SOUTERRAIN | |

COMMENTAIRES

DATE DE LIVRAISON



ÉTAGES 2 À 16