



# RUBIS

CONDOMINIUMS  
LOCATIFS

## UNITÉS

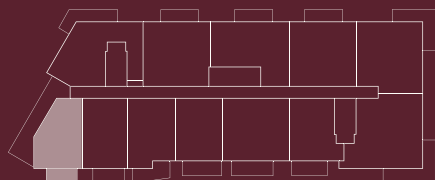
201-401

## SUPERFICIE

Chambre	683 pi <sup>2</sup>
Balcon	102 pi <sup>2</sup>

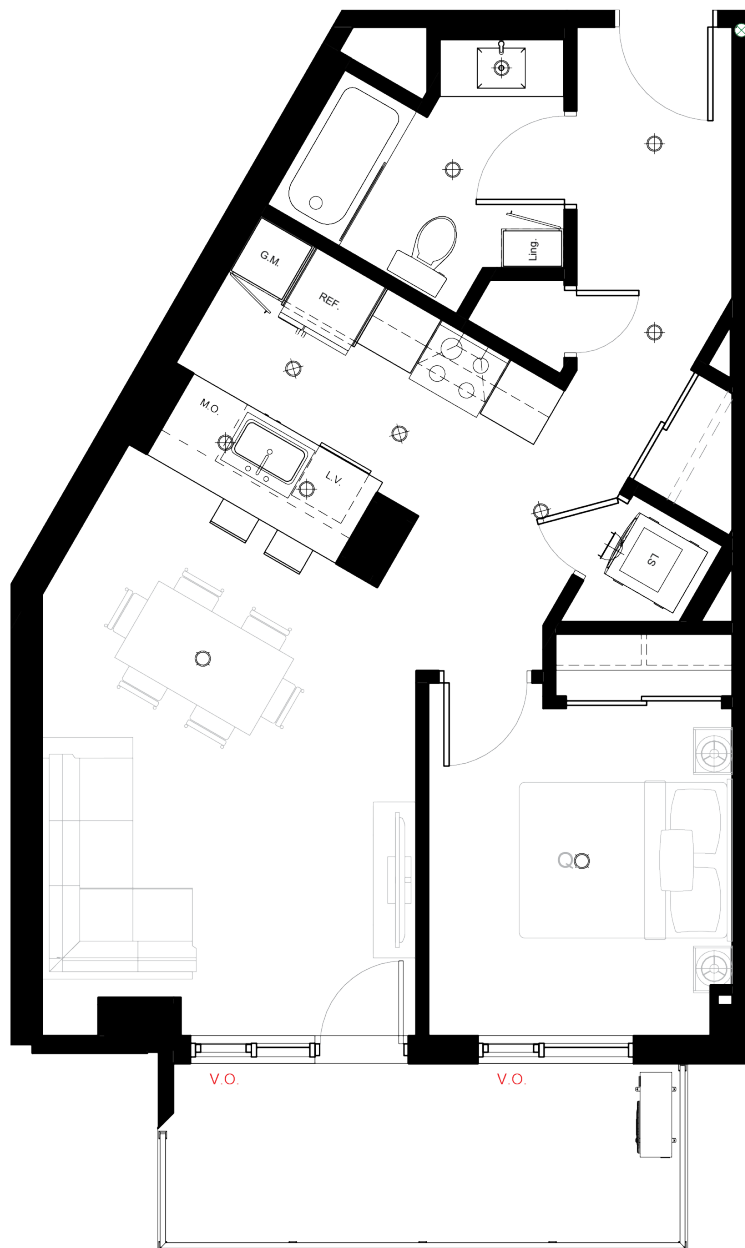
## INCLUS

Rangement	3'-1" x 3'-1"
Entrée	5'-0" x 10'-11"
Cuisine	11'-3" x 8'-6"
Salle à Manger	11'-8" x 8'-3"
Salle de Bain	7'-0" x 8'-3"
Salon	12'-0" x 9'-1"
Chambre des Maitres	9'-9" x 10'-6"
Lavage	3'-4" x 3'-8"
Balcon	17'-0" x 6'-0"



N

01-B



Les plans et dimensions sont préliminaires et peuvent être sujets à changement sans préavis. La superficie approximative est brute et donnée à titre indicatif seulement. Les plans d'arpentage des unités établiront des superficies nettes. Plans and dimensions are preliminary and subject to modifications without advance notice. Specified gross area is approximate and for information purposes only. The surveyor's unit plans will establish net areas.