

トマス・バーロウの太陽系儀

ケンタッキー州民のトマス・バーロウは、学生たちが太陽系の中の地球の場所を知りそして理解することを助けるために、1840年代にオーラリー（太陽系儀）と呼ばれる太陽系惑星の模型を作成しました。この展示をご覧になる過程で、皆さんは、人々がどのようにケンタッキーを形作ってきたかを知り、そして私たちの歴史の中のあなた自身の場所を確認することになるでしょう。

ケンタッキーの初期の居住者たち：紀元前1万年～1719年
この期間には、ケンタッキー州は存在しません。アメリカ（北米）インディアンたちが狩をし、ケンタッキーとなる土地を耕しています。

ケンタッキーに入植する：1719年～1792年
ヨーロッパの狩猟家や毛皮商人が、ケンタッキーに入植する白人の家族たちに先んじてやってきます。入植者たちは町や共同体を造ります。

★ 館員お気に入りの展示品を探してみよう：ダニエル・ブーンの「デス・マスク」、木の人形、ひょうたんバイオリン、ピース・パイプ

ケンタッキーを変える：1792年～1861年
ケンタッキーは開拓集落を越えて大きくなります。農業や産業が一部の住民に繁栄をもたらします。奴隷の労働がこの繁栄に貢献します。新しい交通網が生産物を他州の市場で売ることを可能にします。

★ 館員お気に入りの展示品を探してみよう：黒枠のはがき、自由人の肖像、布人形、そして。。。



歴史の部屋：3歳～5歳までの子供たちと付き添いの大人たちのために
科学、技術、工学、数学の概念に加え、歴史に関して読み、書き、華やかに着飾り、また学んでください。

ケンタッキーにおける南北戦争：1861年—1865年
南部諸州は連邦政府を支持した北部諸州から離脱しますが、ケンタッキーは離脱しません。市民はどちらに忠誠を誓うかで対立します。男たちは連邦（北部諸州）政府と南部同盟の双方のために戦います。対立は家族を引き裂き、戦争後も残ります。ケンタッキーはリコンストラクション（再建：1865年～1876年）を拒否し、自らの戦争経験を南部同盟寄りに描写します。

★ 館員お気に入りの展示品を探してみよう：エイブラハム・リンカーンの腕時計、そして。。。

内部の対立と外部の脅威：南北戦争時代のケンタッキー

8人のケンタッキー州民の話を学んで、彼らの暮らしがどんなだったか想像してみてください。あなたが彼らの立場だったらどうしたか、考えてみてください。



ビクトリア朝時代のケンタッキー：1865年～1900年

ルイビルが州の産業化を主導しました。ケンタッキーでは大部分農業が行われています。流血の確執、州知事の暗殺、白人女性の権利を守る努力、そしてタバコ暴動などによって、ケンタッキーに全米のスポットライトが当たりました。

★ 館員お気に入りの展示品を探してみよう：ベレ・ブレジングの鏡、小さなビッグホーン腕時計、ジェシ・ジェームスの自署、ウィリアム・ゴebel州知事のコート。

20世紀のケンタッキー：1900年～1999年
ケンタッキーはサービス産業を含めて発展します。映画やラジオがアメリカの大衆文化をケンタッキー州民にもたらしめます。伝統的なケンタッキーの音楽や芸術は生き残ります。州の経済は多様化し、全米のかつ世界的になります。

★ 館員お気に入りの展示品を探してみよう：フロンティア看護サービスのアイテム、ジェームス・トーマスのダルシマー、仕切り部屋 馬小屋ボックス、コルベットの車。

ケンタッキーにおける恐慌と戦争：1929年～1945年
大恐慌がケンタッキーを襲います。連邦政府の施策が都市や農村の人々のために役立ちます。第二次世界大戦は好況をもたらします。

★ 館員お気に入りの展示品を探してみよう：リンガー（絞り）洗濯機、アイロン台。

ケンタッキーにおける公民権：1955年～1968年
ケンタッキー州民は公民権運動、アパラチアの貧困に対する戦い、ベトナム戦争、女性解放運動、教育や医療の改革といった全米的な問題に反応します。

★ 館員お気に入りの展示品を探してみよう：クライスラー社のインペリアル・レバロン・リムジン。

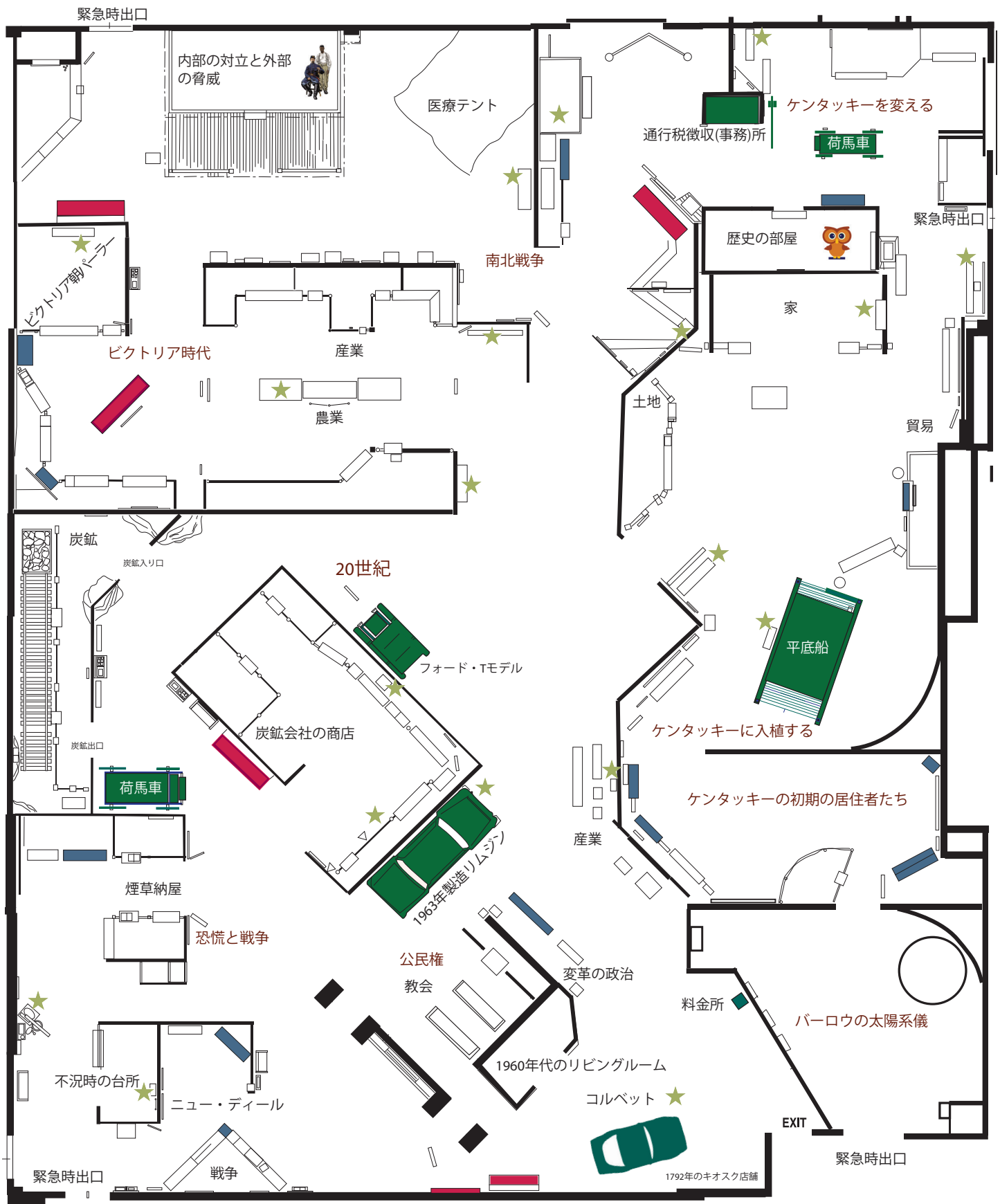
* 館員お気に入りの展示品は裏面の地図の上に記載されています。

お帰りになる前に。

- 1 階のケンタッキー州知事の殿堂で、ケンタッキー州の歴代知事に会ってください。
- 2 階のマーチン・F・シュミット研究図書館で、あなたの家族のルーツをたどってください。
- 旧州議事堂に行ってください。詳しくはフロントデスクにお問い合わせください。値段は入場料を含みます。季節により開館時間が異なります。
- ケンタッキー・ミリタリー歴史美術館をご自由にご覧ください。所在地は 125 W. Main St. （正面玄関を出て丘の上で左に折れてください。） 値段は入場料を含みます。季節により開館時間が異なります。



ケンタッキー歴史ソサエティ
ケンタッキー歴史協会（KHS）は、州の遺産を1836年以来保存し守ってきました。KHSはケンタッキー・ツーリズム・アート・ヘリテージ委員会の一部分であり、全米博物館アライアンスの正式認定を受けています。



- より詳細な情報のための引き出しまたは印刷物
- 交通関連の展示品（他の展示品も探してください）
- 展示用のキルト（定期的に変わります）

フラッシュを使つての写真撮影はしないでください。私共の展示品の保持にご協力いただきありがとうございます。