

# KETTLER

## Montageanleitung und Handhabungshinweise Fahrrad-Montageständer „Profi“

Art.-Nr. 8981-850



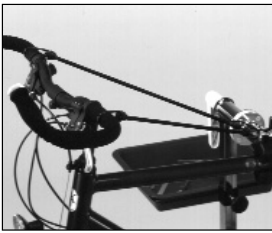
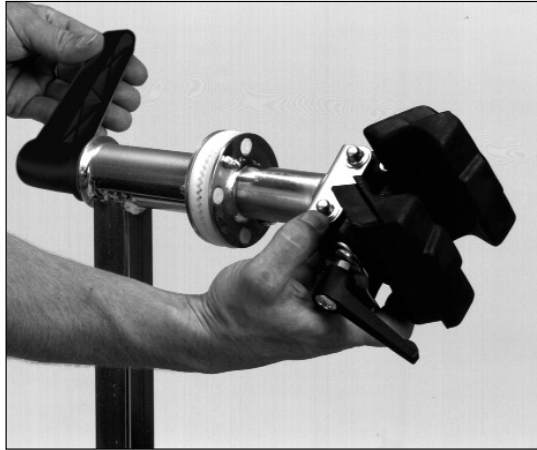
D

Der Umwelt zuliebe: wir drucken auf 100% Altpapier!

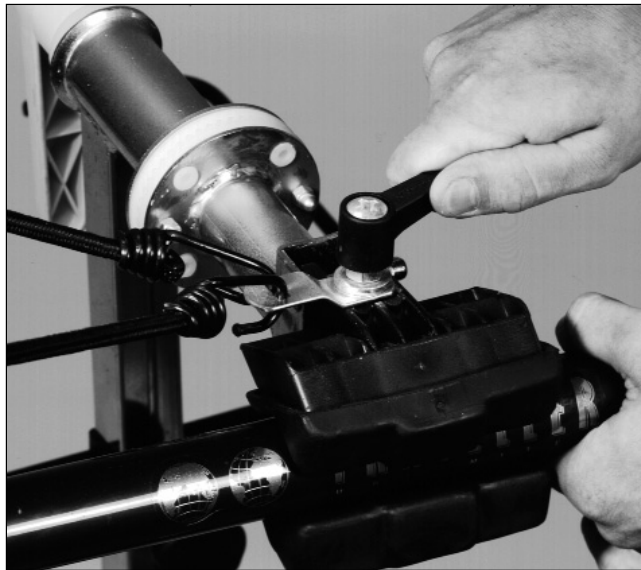


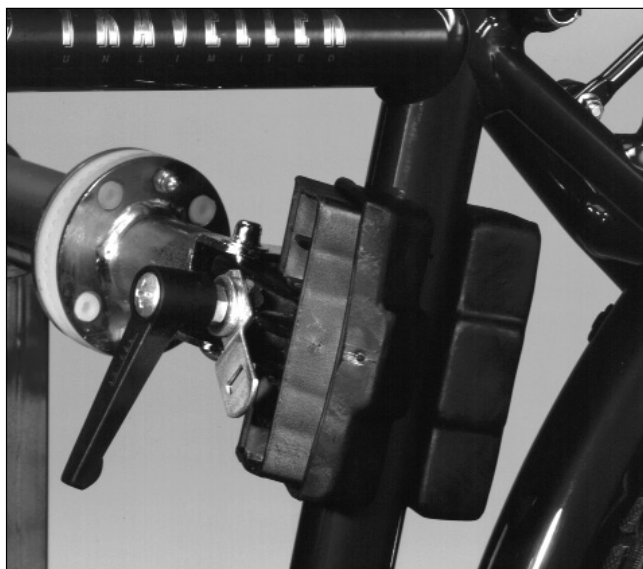
FREIZEIT MARKE KETTLER

C

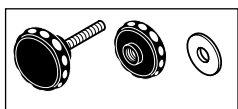
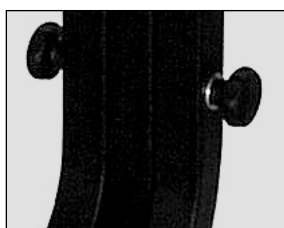
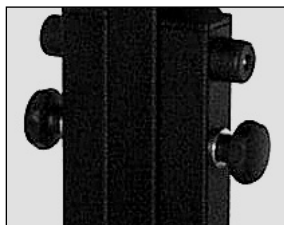


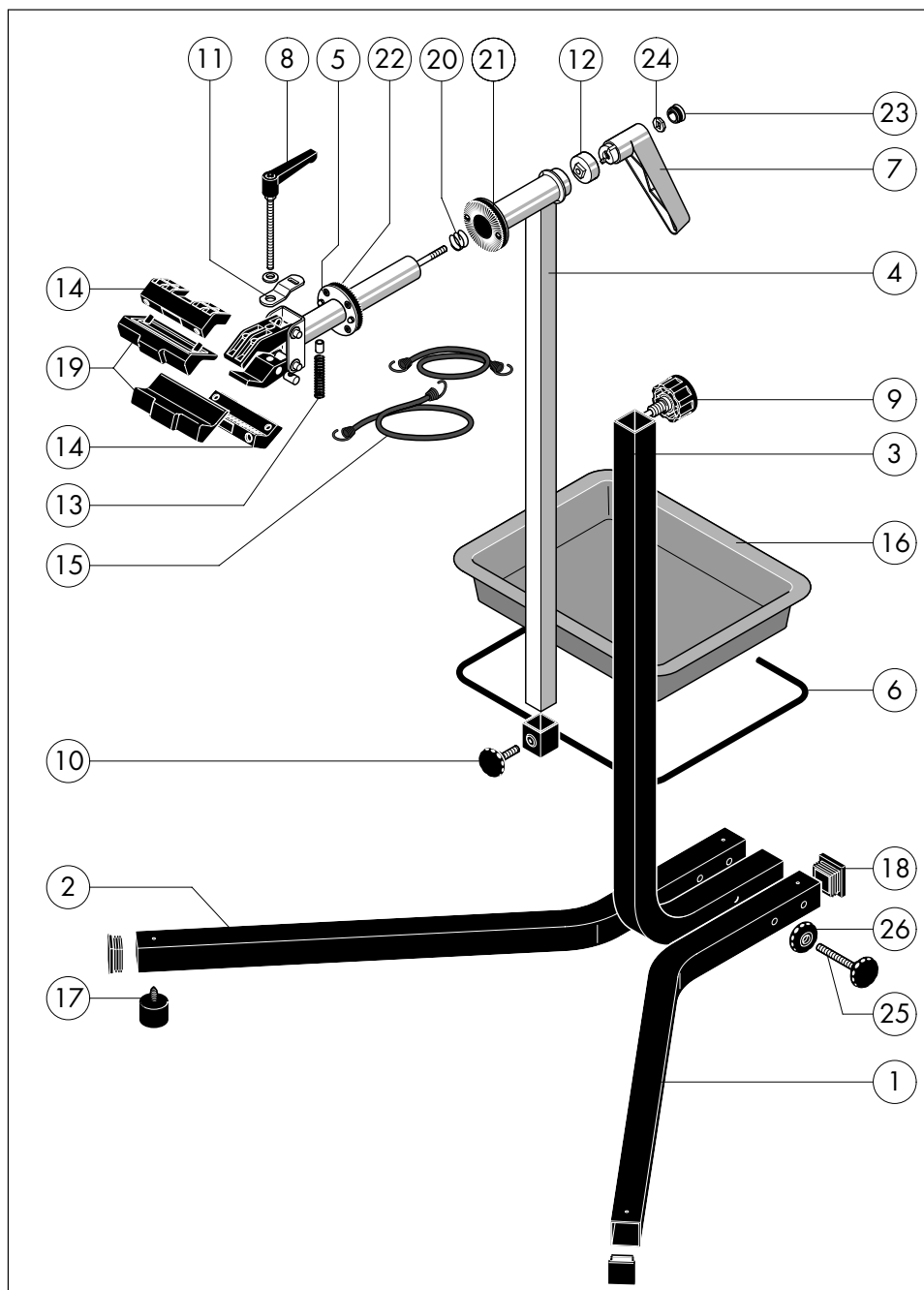
D





## Platz sparend unterzubringen





## Ersatzteilliste

Teil Nr.	Bezeichnung	Stück	Ersatzteil-Nr. für 08981-850
1	Bodenrohr rechts (kpl. mit Stopfen für $\varnothing$ VKT 35mm, Auflagestopfen und Bef.-Mat.)	1	91910529
2	Bodenrohr links (kpl. mit Stopfen für $\varnothing$ VKT 35mm, Auflagestopfen und Bef.-Mat.)	1	91910530
3	Stativsäule mit Stopfen für $\varnothing$ VKT 35mm	1	91910535
4	Führungsrohr mit Zahnscheibe (70122940)	1	97100410
5	Verstellrohr (kpl. mit Zahnscheibe und Klemmbacken)	1	9710245
6	Ablagehalter	1	91910207
7	Klemmhebel	1	70122950
8	Klemmhebel M8x95mm	1	11701009
9	Drehgriffschraube mit Rasterstift	1	91170291
10	Sterngriffschraube M8x23mm	1	10103004
11	Halteflasche	1	97200132
12	Kurvenscheibe	1	70113520
13	Druckfeder (lang)	1	25511332
14	Klemmbacke	2	70122910
15	Spanngurt	2	12900001
16	Ablagewanne	1	70132320
17	Auflagestopfen	4	10121025
18	Stopfen für $\varnothing$ VKT 35mm	5	10100047
19	Lasche für Klemmbacke	2	70122930
20	Druckfeder (kurz)	1	25513030
21	Zahnscheibe (rechts)	1	70122940
22	Zahnscheibe (links)	1	70122941
23	Stopfen $\varnothing$ 28mm	1	10100018
24	Scheibe $\varnothing$ 20mm	1	97200955
25	Sterngriffschraube M8x130mm	2	10103047
26	Schraubenbeutel	1	91980064
27	Sterngriffmutter M8	2	10105003

Geben Sie bei Ersatzteilbestellungen bitte die vollständige Artikelnummer, die Ersatzteilnummer, die benötigte Stückzahl sowie die unten aufgestempelte Kontrollnummer an.

**Bestellbeispiel:** Art.-Nr. 08981-850/Ersatzteil-Nr. 70122941 /1 Stück/Kontroll-Nr: .....

**Wichtig:** Zu verschraubende Ersatzteile werden grundsätzlich ohne Verschraubungsmaterial berechnet und geliefert. Falls Bedarf an entsprechendem Verschraubungsmaterial besteht, ist dieses durch den Zusatz „mit Verschraubungsmaterial“ bei der Ersatzteilbestellung anzugeben.

HEINZ KETTLER GmbH & Co. · Postfach 1020 · D-59463 Ense-Parsit  
 Trisport AG · Im Bösch · CH-6331 Hünenberg · KETTLER Austria GmbH · Gewerbestraße 2 · A-5322 Hof/Sbg.  
 KETTLER Benelux B.V. · Industraata 18 · NL-5753 RJ Deurne  
 KETTLER Benelux B.V. · Filiaal België · Brandekensweg 9 · B-2627 Schelle

Bei Reklamationen  
 bitte diese Kontroll-  
 nummer angeben.

docu 35e/05.04