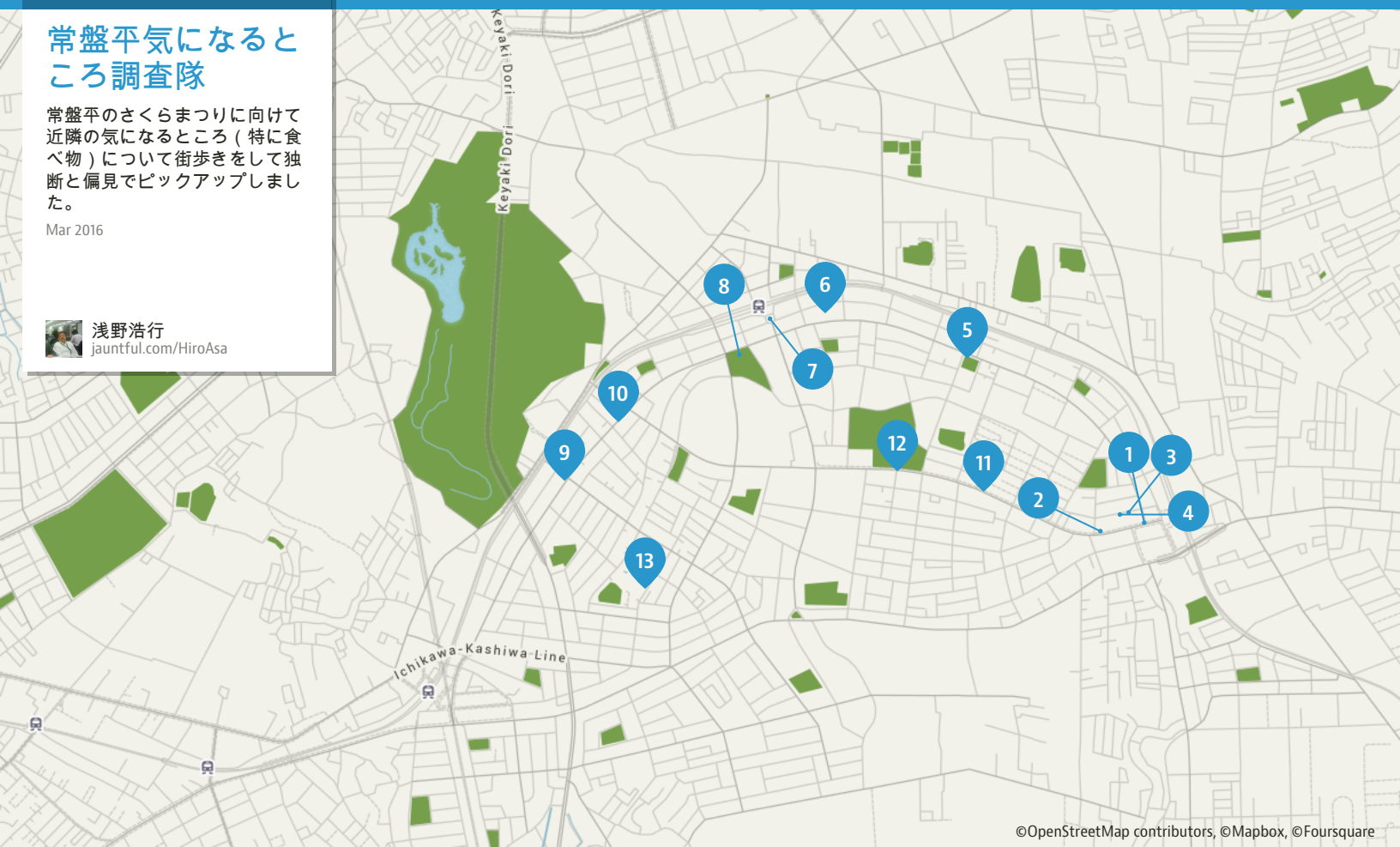


## 常盤平気になるところ調査隊

常盤平のさくらまつりに向けて近隣の気になるところ（特に食べ物）について街歩きをして独断と偏見でピックアップしました。

Mar 2016

浅野浩行  
jaunful.com/HiroAsa



©OpenStreetMap contributors, ©Mapbox, ©Foursquare

### さくら通り

Travel

五香、常盤平、八柱の3駅にまたがる長い長い桜並木。"日本の道百選"にも選ばれた、美しい街道に春には桜が咲き誇ります。通り沿いには商店街、団地、住宅街とたくさんの顔を持っており、歩いているだけでも飽きません。

千葉県松戸市常盤平5丁目17-15

### はなみずき公園

Outdoors & Recreation

さくら通りに面している公園です。さくらまつり中はフリーマーケットが開かれます。

千葉県松戸市常盤平4丁目1-15

### ブレッドカフェさくら

Food

カフェですが、パンの販売もしています。以前は家具屋さんだったらしく、中二階に喫茶スペースがあるなどユニークな店内です。

千葉県松戸市常盤平西窪町5-10

### 常盤平体育館 (本日のルートマ

Event

常盤平調査隊は朝11:00~14:30街歩き全長4.75Kmを歩きました。※地図上のPinをクリックすると地図へリンクします。

千葉県松戸市常盤平松葉町1-3  
u.osmfr.org/m/66086/

Sign up on Jaunful.com to make your own.

### さとうの落花生

Food

八街産の落花生は宅地化が進み生産が減っており八街地域だけは云えず千葉産落花生という名前で売っています。特に美味しい落花生は半立(はんだち)と云うそうです。きなこが付いたのが美味しいかも。

千葉県松戸市常盤平5丁目17-12

### サフラン

Food

石窯焼き&天然酵母のパンで人気のサフラン。常盤平店は2月にリニューアルオープンしてテラスですぐに食べられます。

千葉県松戸市常盤平3-9-3

### ハチビー模型店

Professional

ウィンドウにはガンダムとミニ四駆がずらりと並び、お店の横にはミニ四駆コースが設置されています。子どもたちに人気ですが、昔男の子だった大人にも人気のお店です。

千葉県松戸市常盤平2丁目16-11

### 常盤平街歩きを行ってみて

松戸に住んでいながら、常盤平地域にはあまり縁がなく今回初めて街歩きをしてみました。グルメをメインに歩いて見ましたが、ひがし通り商店街など少し寂しく感じるところやさくらの木も老朽化なのが植え替えられているところもありました。昔ながらの情景を残しつつ、また新たな息吹を感じた街並み。全般的にとっても整備された住みやすいような良い街という印象でした。みなさんも自分の街を散策してみてください。

### シヨントーング

Food

五香駅近くにある、タイ料理店。オーナーが変わったそうで店名もシヨントーングに変わりましたが、メニューには本格的なタイ料理が並び、どれにしようか相変わらず迷います。

千葉県松戸市常盤平5-17-4

### 常盤平駅(トキワライダー)

Professional

常盤平の玄関口。さくら通りは南口側です。ロータリー時計台では常盤平のヒーロートキワライダーが常盤平を見守ります。

千葉県松戸市常盤平1丁目29

### 常盤平団地

Professional

常盤平団地は花や樹木の名前が付いた公園や通りが多いです。閑静な住宅街でなぜかほっこりする街です。ゆっくり散歩するのがいいね。

千葉県松戸市常盤平2丁目31-1

### 青柳

Food

しとやかな和菓子が並んでいてみんなほしくなる。だけど上品すぎて食べるのがおしい。お店を紹介しても良いですか?とおかみさんに尋ねたら、店主とふたりで営んでいるのでそれを見て買ってくれた方に商品が提供できないと申し訳ないで遠慮させてという。のれんの言葉どおり「吾唯足知」。食べたかったな「五香さくら」。

千葉県松戸市常盤平5-17-3

### しょうぶ公園

Outdoors & Recreation

以前は公園に池があり、花菖蒲が咲き水鳥を観察することができました。

千葉県松戸市常盤平2丁目22

### むる一手作り Youka

Food

常盤平市民センターのすぐ近くにある、沖縄料理屋さん。店内のテーブルはご主人作成、野菜や果物は裏の畑で収穫したもの、と手作りにあふれています。雰囲気、お料理とともにとっても癒やされます。

千葉県松戸市常盤平7-5-18