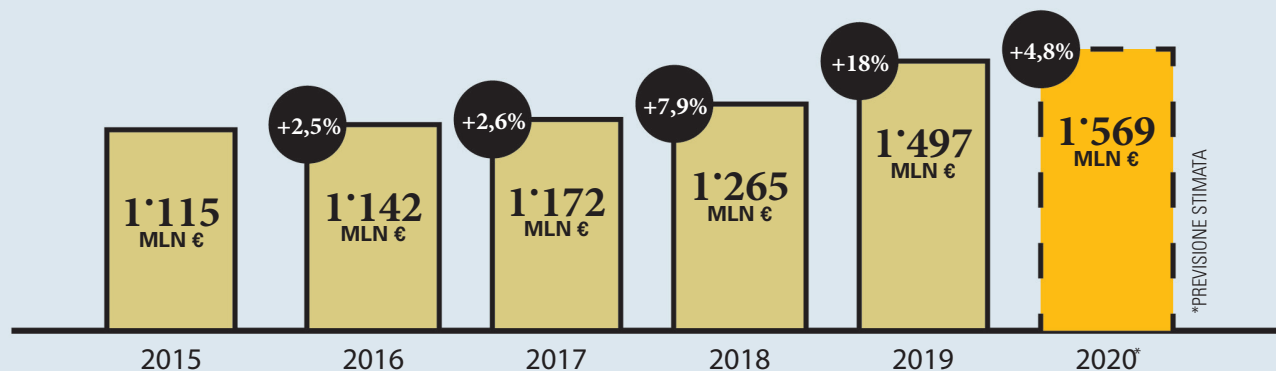


L'INVESTIMENTO TOTALE DEGLI STUDI IN TECNOLOGIE



NEL 2019
IL **98%**

DEGLI STUDI
HA INVESTITO
IN TECNOLOGIE
INFORMATICHE



< 1'000 €

11%



1'000 € - 3'000 €

20%



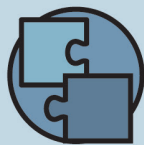
3'000 € - 10'000 €

42%



> 10'000 €

25%



MULTIDISCIPLINARI
22'800 €



COMMERCIALISTI
11'500 €



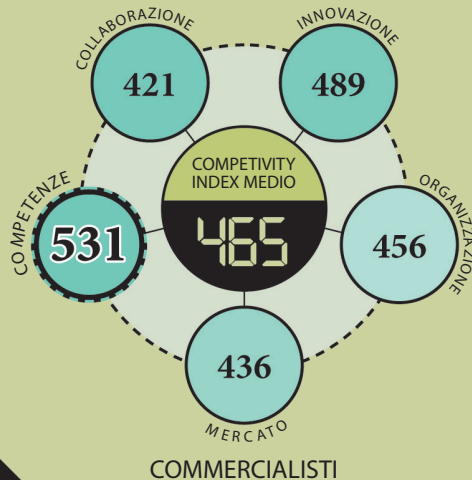
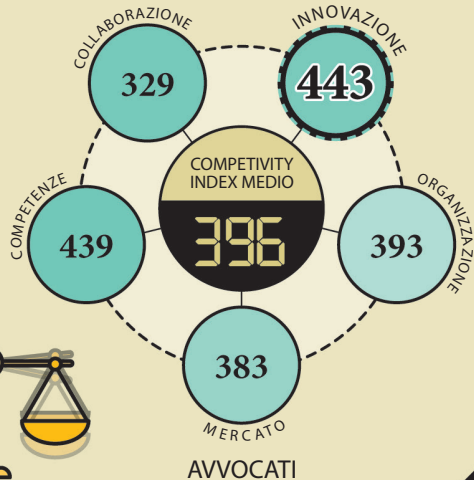
CONSULENTI
DEL LAVORO
8'900 €



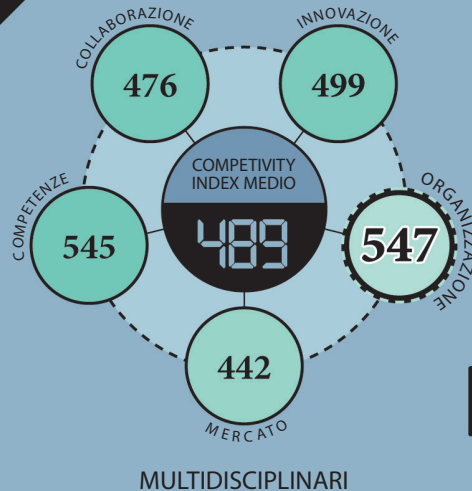
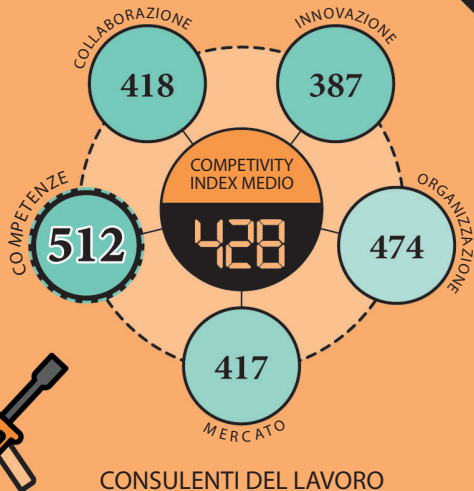
AVVOCATI
6'700 €

IL COMPETITIVITY INDEX: LE LEVE DA MANOVRARE





L'ANDAMENTO DEL COMPETIVITY INDEX PER PROFESSIONE



La competitività degli studi è legata alla loro capacità di gestire il cambiamento: migliorarsi all'interno del proprio cluster o traghettarsi via via verso cluster più elevati



FRAGILI

Sono gli studi più deboli, che necessitano di una strategia pianificata di cambiamento in tutte le 5 dimensioni di analisi. Non sono in discussione le competenze professionali – spesso però eccessivamente focalizzate su aree di servizio altamente standardizzate – ma i modelli organizzativi e di business, sufficienti per un'economia di vicinato che, però, potrebbe vacillare in presenza di realtà più reattive su quel territorio.



VULNERABILI

Sono gli studi che, nell'ambito dei loro segmenti di riferimento, hanno raggiunto un buon livello di stabilità. Tuttavia, sono caratterizzati da un elevato livello di commodity nei processi lavorativi, nei servizi offerti e nelle competenze possedute. Si espongono così alla necessità di dover aumentare significativamente le dimensioni (fatturato, servizi, portafoglio clienti). Al momento non hanno, però, avviato processi di cambiamento in questa direzione.



RESILIENTI

Sono gli studi che, di fronte alla difficoltà, sanno reagire velocemente, dimostrando elevata capacità di adattamento. Questa caratteristica consente di garantire alla clientela continuità, trasparenza ed efficacia nell'erogazione dei servizi. Questi studi sono in grado di mantenere il nuovo status quo in modo permanente, avendo migliorato nel corso degli anni il livello tecnologico, i processi lavorativi e la capacità delle persone nel problem solving.



ANTIFRAGILI

Sono gli studi con i modelli organizzativi e di business più evoluti. In questi anni hanno effettuato investimenti non solo di natura strutturale (tecnologia, processi lavorativi più efficienti, layout fisico degli uffici) ma anche sul portafoglio servizi e sulle persone, creando una cultura innovativa, anche in termini di collaborazione interna ed esterna. Lo studio Antifragile si caratterizza per la capacità di saper 'cavalcare' la difficoltà trasformandola in opportunità distintive.

I 4 CLUSTER INDIVIDUATI E IL LORO COMPETITIVITY INDEX



ANTIFRAGILI



RESILIENTI



VULNERABILI



FRAGILI



PUNTEGGIO MEDIO
PER CLUSTER E PROFESSIONE

AVVOCATI

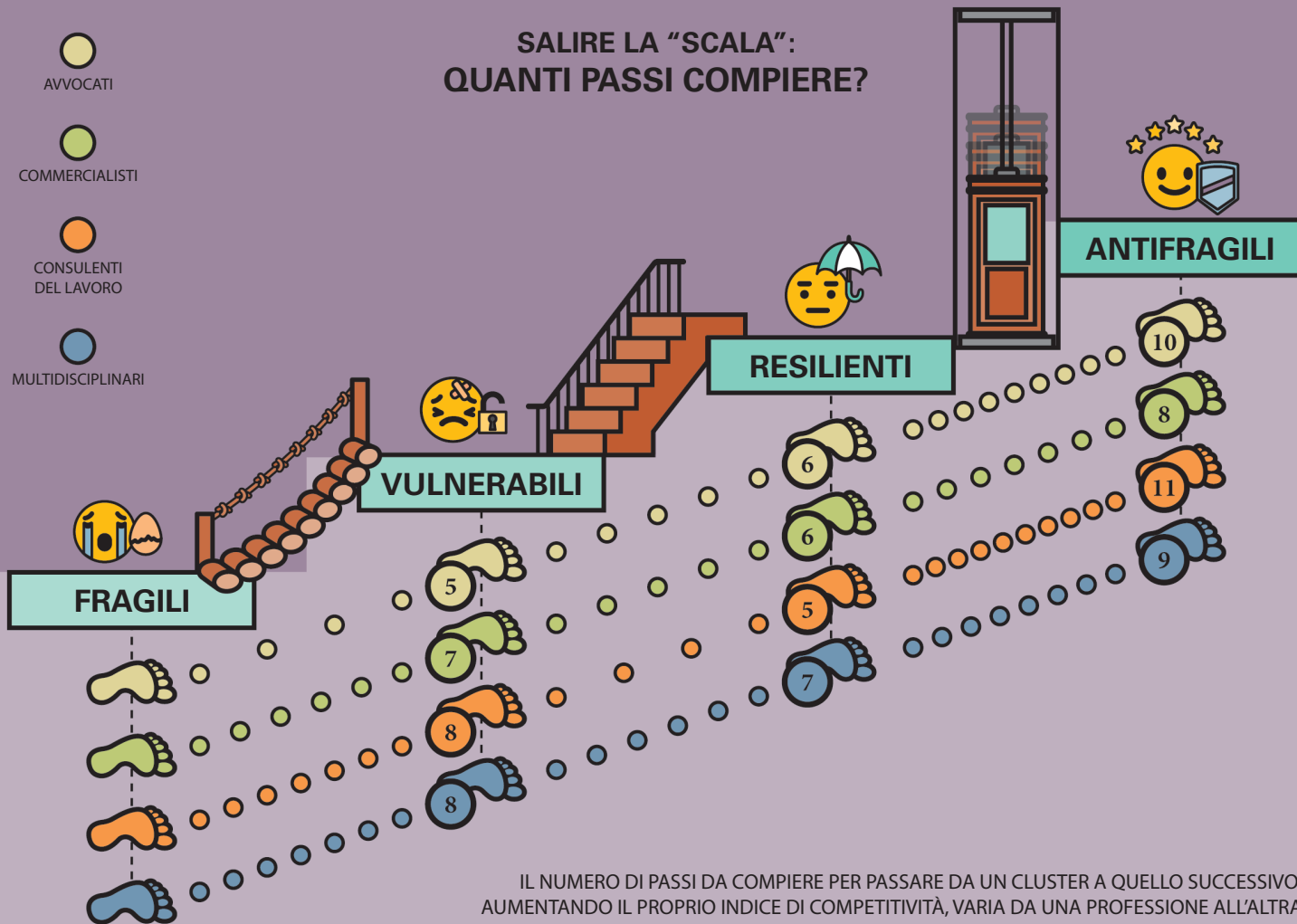
COMMERCIALISTI

CONSULENTI DEL LAVORO

MULTIDISCIPLINARI

SALIRE LA "SCALA": QUANTI PASSI COMPIERE?

- AVVOCATI
- COMMERCIALISTI
- CONSULENTI DEL LAVORO
- MULTIDISCIPLINARI



IL NUMERO DI PASSI DA COMPIERE PER PASSARE DA UN CLUSTER A QUELLO SUCCESSIVO, AUMENTANDO IL PROPRIO INDICE DI COMPETITIVITÀ, VARIA DA UNA PROFESSIONE ALL'ALTRA