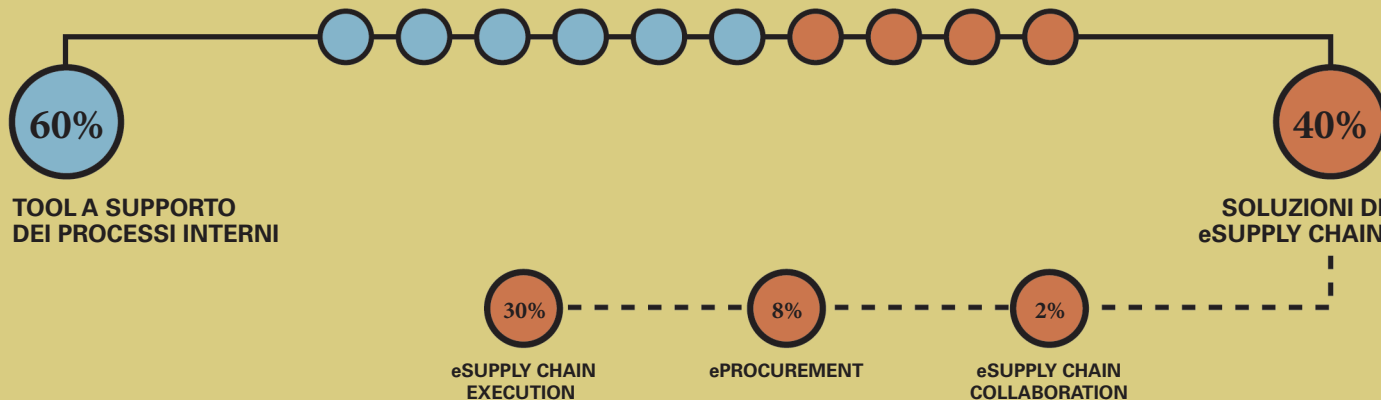


L'OFFERTA DI SOLUZIONI PER LA DIGITALIZZAZIONE DEI PROCESSI B2b

FATTO 100 IL FATTURATO DELLE SOLUZIONI DI DIGITAL B2B



LE SOLUZIONI TECNOLOGICHE OFFERTE



88%

SOFTWARE PER LA GESTIONE DEI PROCESSI INTERNI



42%

XML-BASED



30%

EXTRANET / PORTALI B2b



6%

EDI



3%

MARKETPLACE B2b



2%

BLOCKCHAIN

L'EVOLUZIONE DELL'OFFERTA

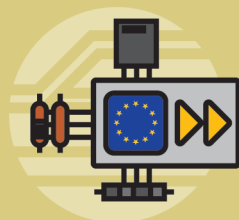
NEL BREVE PERIODO



ORDINE ELETTRONICO
IN AMBITO SANITARIO



FORMATO EUROPEO
DELLA FATTURA
ELETTRONICA

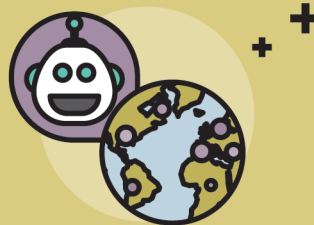


INFRASTRUTTURA
PEPPOL

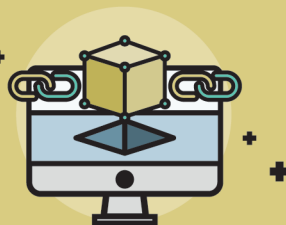
NEL MEDIO PERIODO



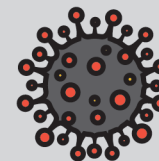
COMPLETAMENTO
DELL'EVOLUZIONE
VERSO IL CLOUD



UTILIZZO PIÙ ESTESO
DELL'ARTIFICIAL
INTELLIGENCE



INTEGRAZIONE
DELLA BLOCKCHAIN



LA PANDEMIA HA CAMBIATO
LE MODALITÀ DI LAVORO, PROBABILMENTE
IN MANIERA IRREVERSIBILE



MAGGIORI COMUNICAZIONI
PERIODICHE



AUMENTO DEI MOMENTI
DI FORMAZIONE



RAFFORZAMENTO DEL SERVIZIO
DI ASSISTENZA CLIENTI



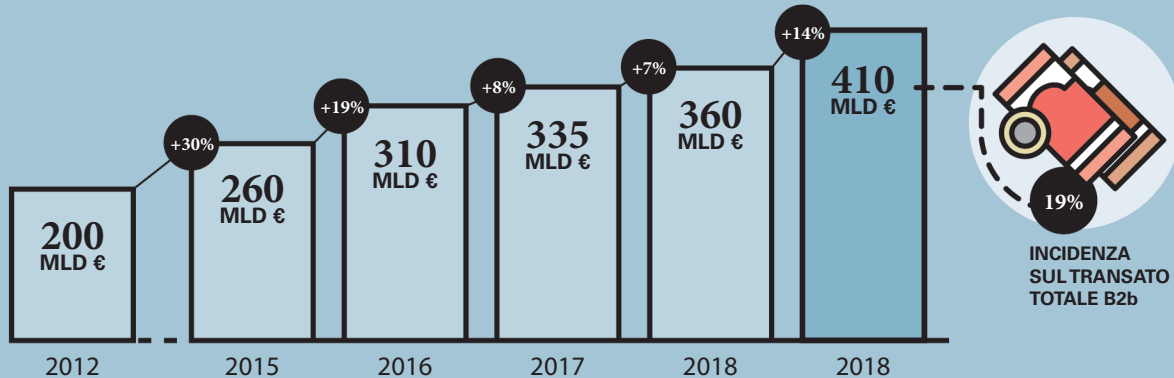
SERVIZI A SUPPORTO
DELL'OPERATIVITÀ DEI CLIENTI



CREAZIONE DI SERVIZI
COMPLEMENTARI GRATUITI
O A CONDIZIONI AGEVOLATE

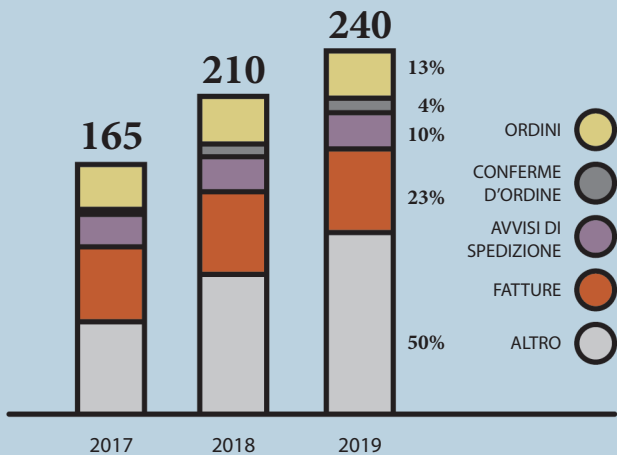


L'eCOMMERCE B2b



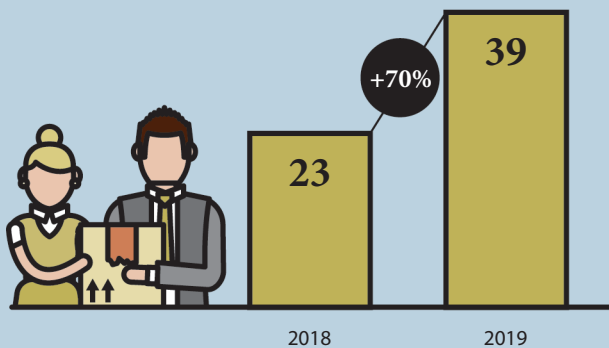
EDI

numero di documenti scambiati (MLN)

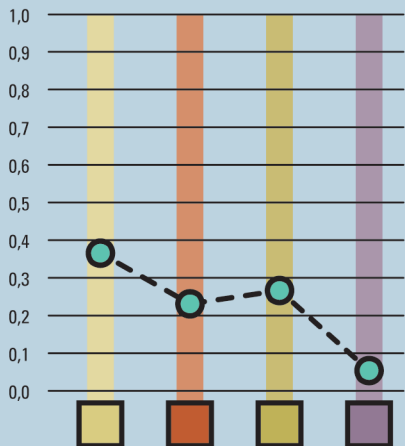


MARKETPLACE B2b

numero Marketplace B2b



LA MATURITÀ DIGITALE DELLE AZIENDE ITALIANE IN AMBITO B2b



PROCESSI INTERNI

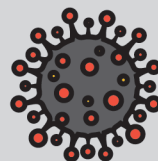
ePROCUREMENT

eSUPPLY CHAIN
EXECUTION

eSUPPLY CHAIN
COLLABORATION



MEDIA
AZIENDE
ITALIANE
DELLA
DOMANDA



I PROGETTI COLLABORATIVI POSSONO ESSERE DEI VALIDI ALLEATI
PER AFFRONTARE SITUAZIONI DI EMERGENZA



OPTIMAL SHELF AVAILABILITY

MISURA E ANALIZZA LE CAUSE DELL'OUT OF STOCK



PRODUTTORE

RETAILER

DALLA CONDIVISIONE DEI DATI SI POSSONO IDENTIFICARE
IN MODO CONGIUNTO EVENTUALI AZIONI CORRETTIVE



RISPARMIO
QUANTIFICATO

19%
PRODUTTORE

2,5%
RETAILER

12%
COPPIA
DEGLI ATTORI

IL DATA SUPPLY CHAIN MATURITY MODEL

IL PROCESSO DI VALORIZZAZIONE DEI DATI, È ARTICOLATO IN 5 RAMI TEMATICI, CIASCUNO DEI QUALI È COSTITUITO DA 5 FASI, OGNUNA EVOLUZIONE DELLA PRECEDENTE



STRATEGIA

Individua il grado di commitment aziendale, il coinvolgimento di attori esterni (ad es. fornitori, clienti) e il passaggio da un uso tattico e verticale dei dati a uno integrale e orizzontale

ORGANIZZAZIONE E COMPETENZE

Valuta il livello di pervasività delle competenze di data analysis all'interno dell'azienda e quanto la gestione e l'uso dei dati siano 'verticali' oppure trasversali all'organizzazione

DATI

Individua la granularità dei dati presenti nei sistemi informativi e la relativa latenza, cioè il tempo che intercorre tra la disponibilità dell'informazione e il salvataggio nei gestionali aziendali

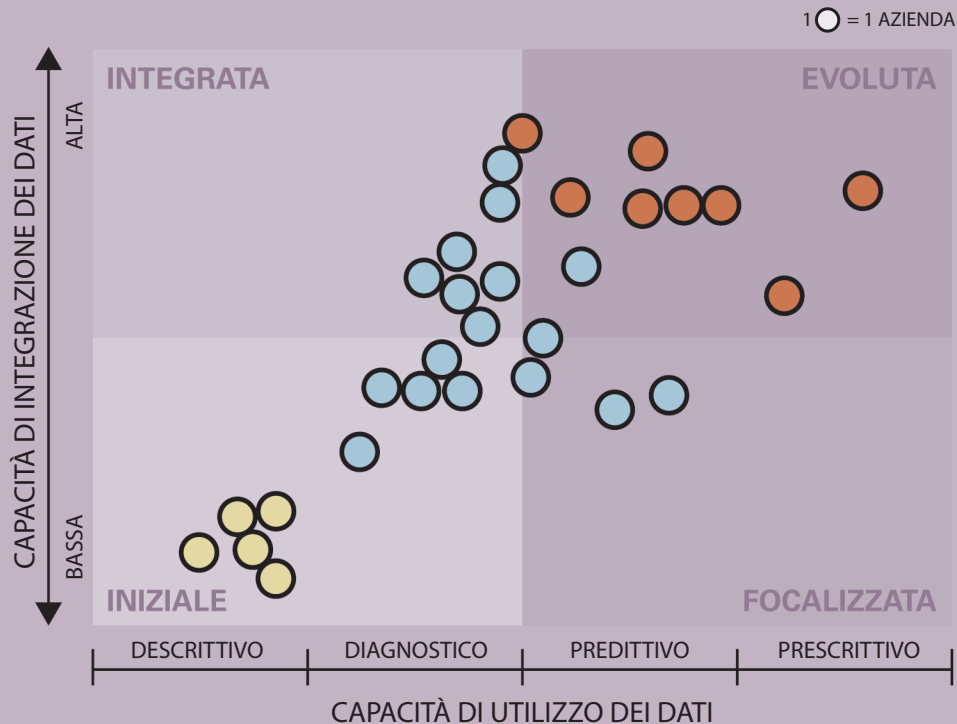
TECNOLOGIE

Riguarda le tecnologie impiegate, classificate in base alla complessità e all'integrazione in termini di storage e analisi dei dati (da fogli excel ai più evoluti data lake)

FINALITÀ DI UTILIZZO

Individua la finalità delle analisi dei dati (descrittivo, diagnostico, predittivo, prescrittivo e adattivo), che fornisce anche un'idea sulla capacità di governance di un'azienda sui diversi fenomeni (interni ed esterni)

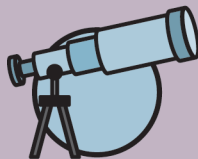
LA MATRICE DI UTILIZZO DEI DATI



3 CLUSTER
INDIVIDUATI



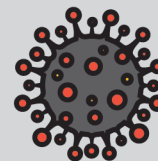
STATICS



INSPIRED



RUNNER



L'ANALISI E LA CONDIVISIONE
DI DATI E INFORMAZIONI POSSONO COSTITUIRE
UN IMPORTANTE VOLANO PER LA RIPARTENZA
E PER LA GESTIONE DI FUTURE EMERGENZE



APPROVVIGIONAMENTO
ANALISI DI DATI DEI PROPRI FORNITORI



PRODUZIONE
ANALISI DI DATI SULLA PROFITABILITÀ
DEI DIVERSI CODICI PRODOTTO E DI DATI
DI INVENTARIO



DISTRIBUZIONE E VENDITA
UTILIZZO DI DATI COMPORTAMENTALI
DEI CONSUMATORI E DI INFORMAZIONI
DI MERCATO / BANCHE DATI ESTERNE

LA FATTURAZIONE ELETTRONICA IN ITALIA

DA CHI VENGONO INVIATE
LE FATTURE ELETTRONICHE

57%

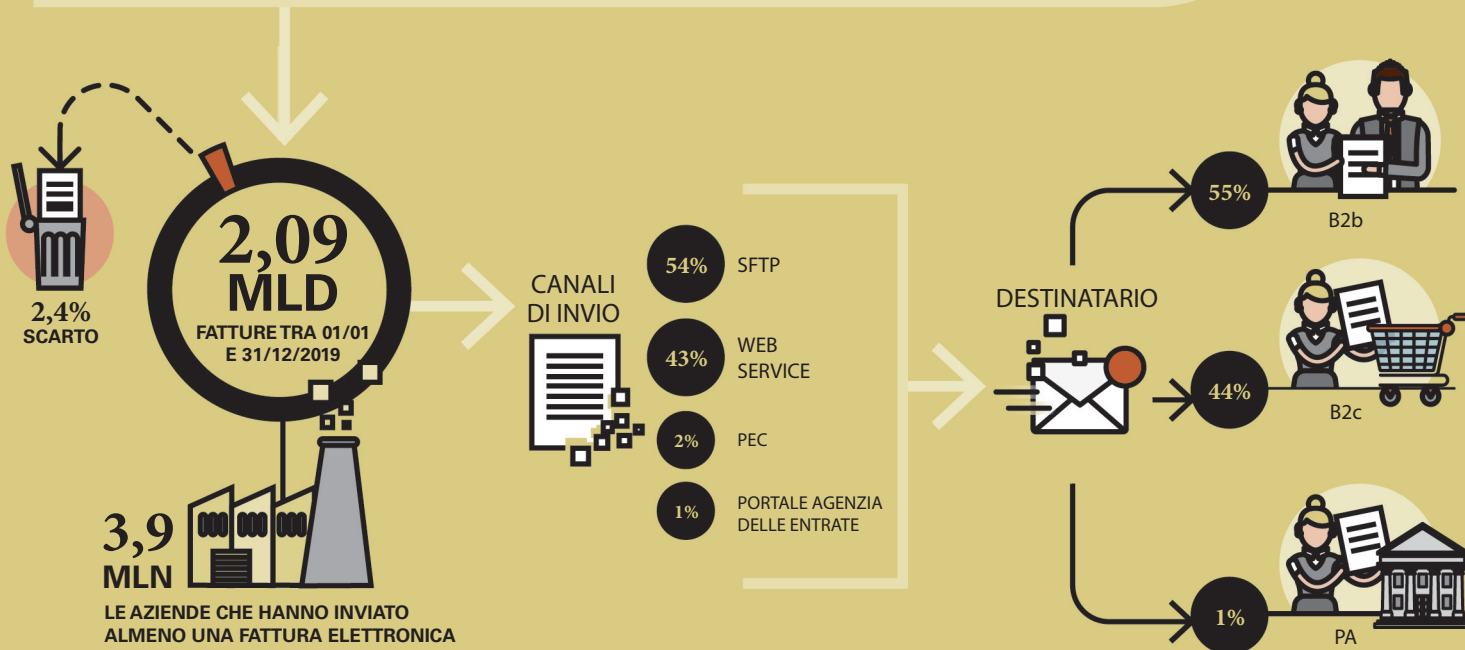
GRANDI
IMPRESE

23%

PICCOLE E
MEDIE IMPRESE

20%

IMPRESE INDIVIDUALI
E MICROIMPRESE



L'eORDER IN AMBITO SANITARIO

DAL 1 FEBBRAIO 2020
È OBBLIGATORIO
TRASMETTERE ORDINI
PER L'ACQUISTO DI BENI
TRAMITE NSO



FEBBRAIO



MARZO



APRILE



MAGGIO

1,7 MLN DI ORDINI TRASMESSI



SCARTO

9,5%
FEBBRAIO
2,7%
MARZO
1,6%
APRILE
1,3%
MAGGIO

CANALI
DI INVIO



60%

PEPPOL

40%

RETE
NSO



91%

SCENARIO DI
TRASMISSIONE



9%

SCENARIO DI
VALIDAZIONE



PRINCIPALMENTE IN
EMILIA
ROMAGNA

SVILUPPO
NEL BREVE
PERIODO



AGGIUNGERE
GLI ORDINI
PER I SERVIZI



UTILIZZARE
L'ORDINAZIONE
COMPLETA

SVILUPPO
NEL MEDIO
PERIODO



ESTENDERE
L'OBBLIGO
AI DDT



ESTENDERE
L'OBBLIGO
ALL'INTERA PA

LA FATTURAZIONE ELETTRONICA IN EUROPA

ESISTONO VARI MODELLI A CAUSA DELL'ETEROGENEITÀ DI APPROCCIO DEI DIVERSI PAESI



30 PAESI ANALIZZATI

15 MODELLO CON PIATTAFORMA
CENTRALIZZATA GOVERNATIVA

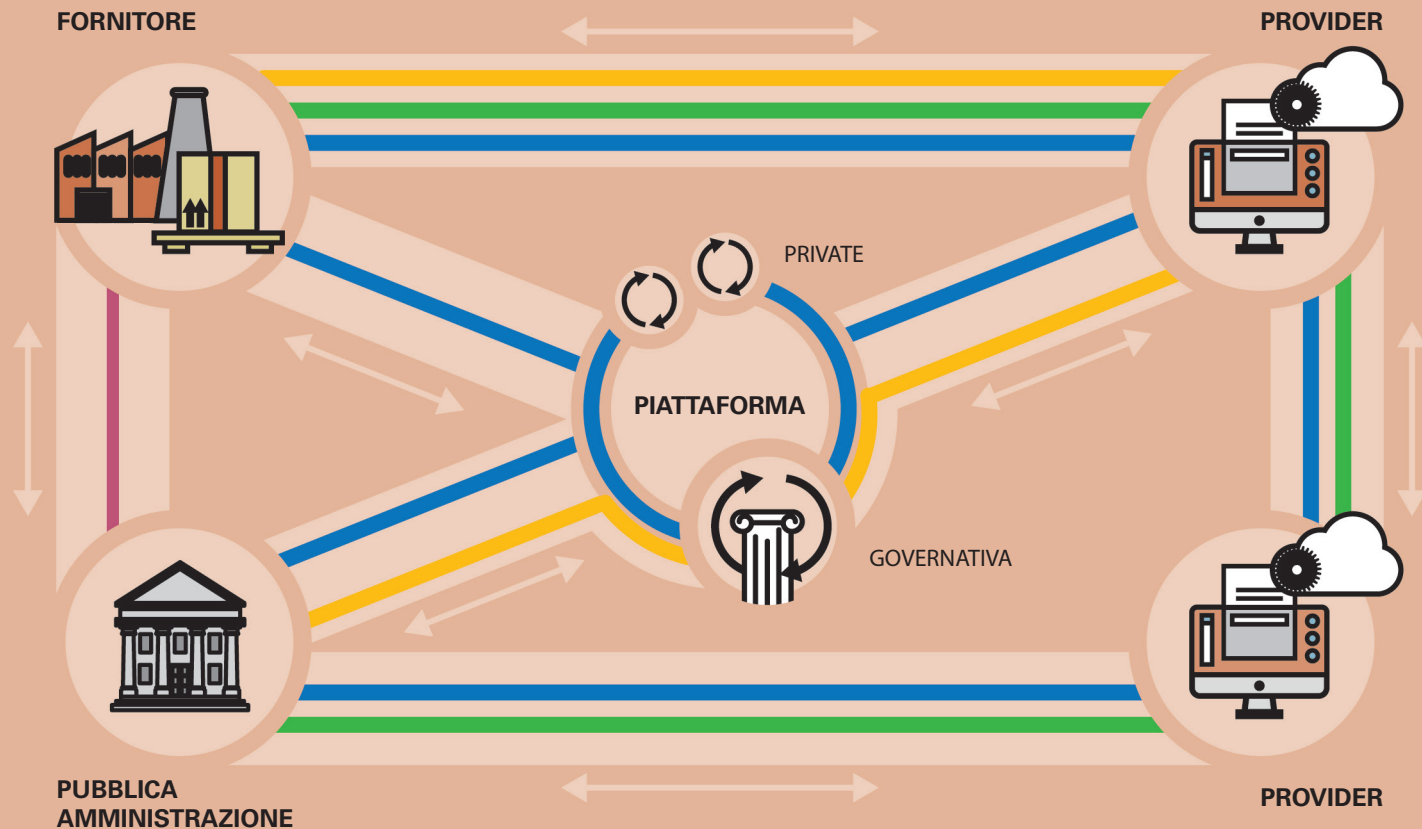
6 MODELLO A
4 CORNER

5 MODELLO
IBRIDO

2 MODELLO
DIRETTO

2 ALTRO

I 4 MODELLI DELLA FATTURAZIONE ELETTRONICA IN EUROPA



 MODELLO CON PIATTAFORMA CENTRALIZZATA GOVERNATIVA

 MODELLO A 4 CORNER

 MODELLO IBRIDO

 MODELLO DIRETTO