



La strategia Canon
in grado di garantire
efficienza, produttività,
e risparmi sui costi di
stampa. Uniflow.

MANAGED PRINT SERVICES

you can

Canon



Maggiore **controllo** e più **efficienza** al vostro ambiente di stampa e scansione

Che cos'è uniFLOW?

uniFLOW è la piattaforma software Canon progettata per sfruttare al meglio i dispositivi multifunzione dell'azienda e consentire un'ottimizzazione dell'investimento. La struttura modulare di uniFLOW e la perfetta integrazione con i dispositivi Canon consentono di realizzare sistemi che rispondono ai requisiti specifici dell'azienda.

La capacità di controllo sia dei processi di stampa che di scansione dei dispositivi multifunzione di uniFLOW consente ai responsabili IT di gestire l'intero sistema utilizzando una sola serie di account utente e un solo database.

L'utente può interagire senza difficoltà con il dispositivo multifunzione e accedere a tutte le funzionalità senza dover utilizzare una nuova interfaccia o ri-autenticarsi ogni volta che desidera utilizzare una nuova funzione. Ciò rende il sistema straordinariamente facile da usare e incrementa la produttività dell'azienda.

Scalabile a qualsiasi dimensione

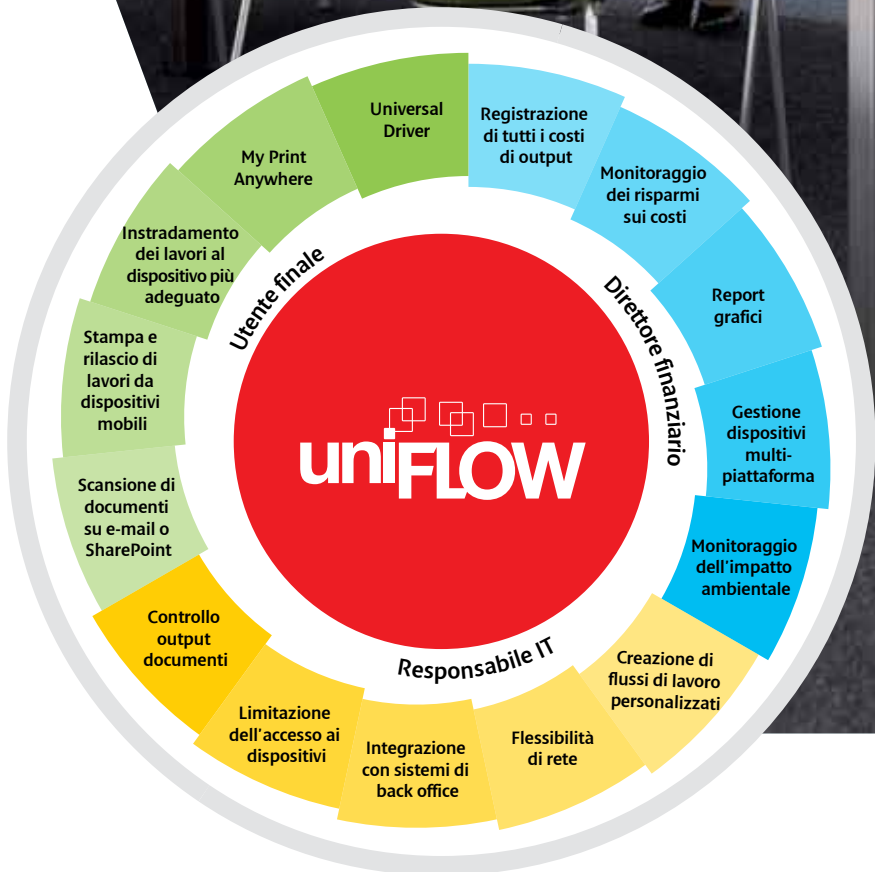
uniFLOW è in grado di adattarsi perfettamente alle dimensioni dell'azienda. Sono disponibili le licenze da 10, 50, 150 utenti e per un numero di utenti illimitato, per garantire scalabilità e flessibilità a prescindere dal tipo di attività.

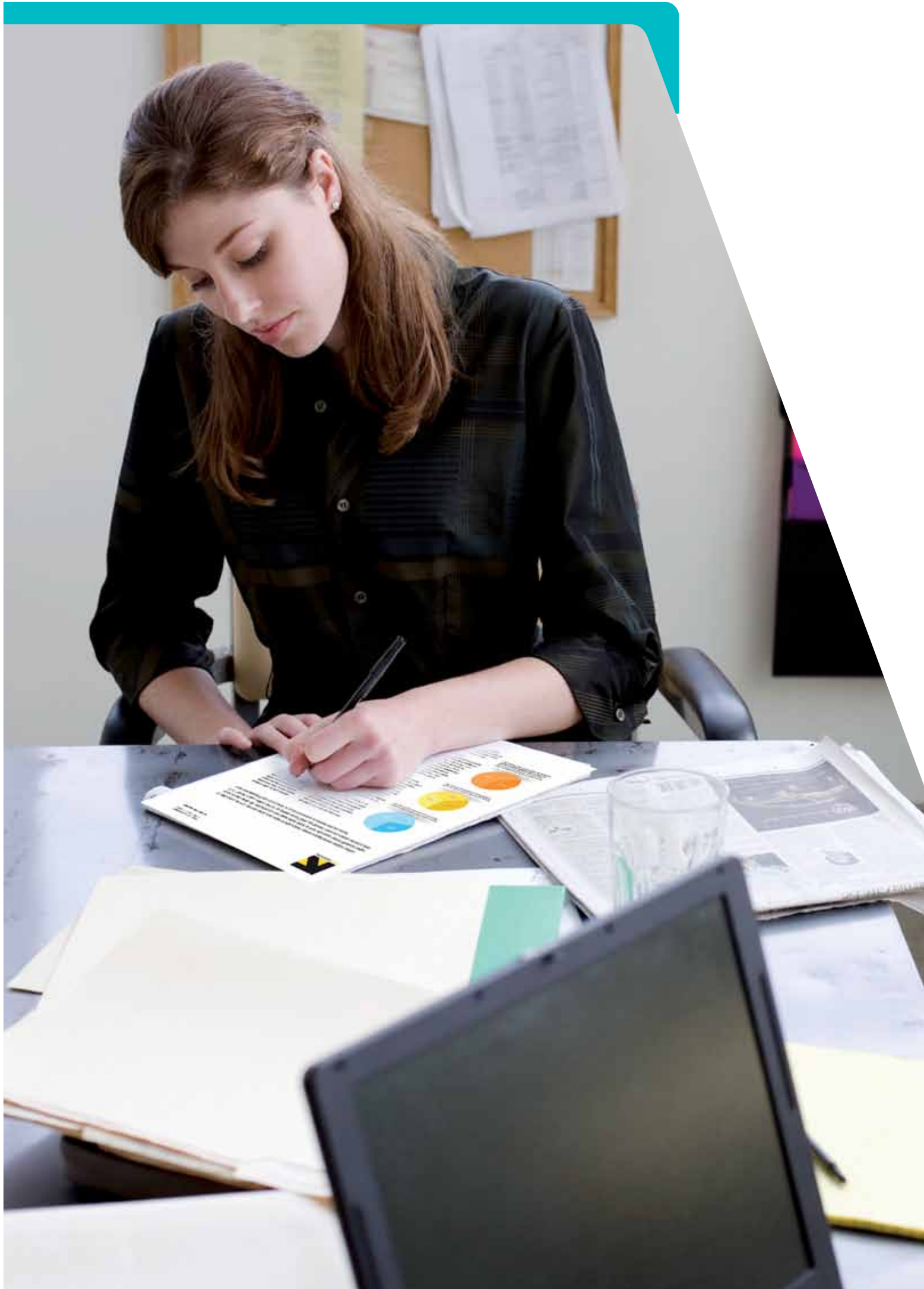
Architettura modulare

L'architettura modulare basata sui servizi web rende la piattaforma uniFLOW adatta a qualsiasi ambiente. Ogni modulo fornisce al sistema nuove funzioni avanzate che estendono i vantaggi di uniFLOW ad altri aspetti dell'attività dell'azienda.

Dalle funzionalità di stampa protetta per dispositivi mobili alla possibilità per gli utenti di acquisire i documenti direttamente in Microsoft SharePoint, uniFLOW è un vero sistema di gestione delle informazioni di tipo end-to-end.

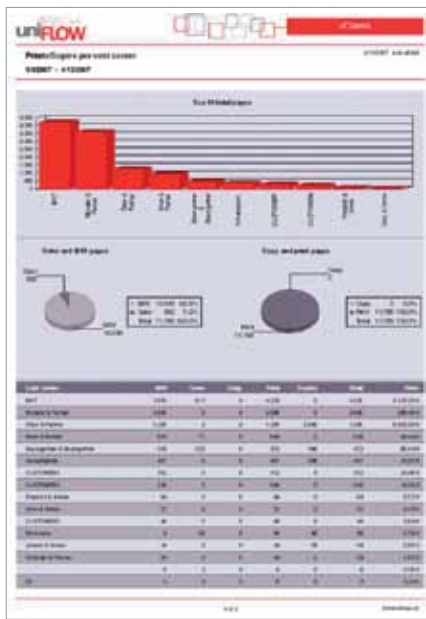
Per le organizzazioni che necessitano di un centro stampa o di servizi di stampa professionali, uniFLOW può essere integrato con Helix Production Workflow per offrire funzionalità di job ticket, invio lavori via Internet, stampa di dati variabili e gestione del centro stampa.





Un'unica piattaforma

per il controllo e la gestione intelligente di tutti i dispositivi di qualsiasi marca e modello



Contabilità e controllo stampanti

Tutte le attività di stampa e copia, con i relativi costi associati, possono essere monitorate e memorizzate. Il sistema di elaborazione report integrato consente di tenere sotto controllo quanto ogni stampante e ogni utente costa all'azienda. Tali informazioni possono essere utilizzate nell'ambito di audit o di servizi di stampa gestiti per valutare e decidere futuri investimenti o identificare dove è possibile tagliare i costi.

Stampa tramite dispositivi mobile e rilascio sicuro dei lavori

Gli utenti possono inviare lavori riservati dai loro desktop o da qualsiasi dispositivo mobile a un server di stampa centrale sul quale vengono trattenuti. I lavori vengono rilasciati solo quando l'utente si autentica presso il dispositivo. L'utente è libero di utilizzare qualsiasi stampante o dispositivo multifunzione, sicuro che il proprio lavoro verrà stampato in modo protetto.

Anche gli sprechi ambientali ed economici vengono eliminati, in quanto i documenti sono automaticamente cancellati se non vengono rilasciati dopo un determinato periodo di tempo, anziché raccogliere polvere sul vassoio di uscita della stampante. La possibilità di inviare e rilasciare lavori mediante smartphone o altri dispositivi mobili favorisce un incremento della produttività generale degli utenti.

Indirizzamento dei lavori al dispositivo più economico

uniFLOW può essere configurato per consentire agli utenti di utilizzare le stampanti laser solo per lavori di piccole dimensioni e trasferire automaticamente i lavori più grandi al dispositivo multifunzione Canon più economico o alla coda di stampa protetta.

È inoltre possibile modificare le opzioni di finitura dei lavori in base a determinate regole. Ad esempio, le e-mail possono essere stampate sempre in bianco e nero,

mentre i documenti di grandi dimensioni sono sempre impostati per la stampa fronte/retro, allo scopo di ridurre gli sprechi e i costi.

Protezione dei dispositivi ottimizzata

Tramite la piattaforma uniFLOW è possibile impedire l'uso non autorizzato dei dispositivi. Una volta consentito l'accesso, i dati di utilizzo del dispositivo vengono registrati per i report che verranno generati successivamente.

È inoltre possibile assegnare agli utenti diritti di accesso differenti per le varie funzioni del dispositivo, in base al loro ruolo aziendale. Ad esempio, ad alcuni utenti può essere consentita solo la copia in bianco e nero, mentre ad altri anche quella a colori.

Per garantire la massima sicurezza, è possibile, tramite moduli specifici, implementare una particolare configurazione in grado di ricercare parole chiave su stampe, fax, copie e scansioni fatte dalle multifunzione Canon.

Gestione della cattura dei documenti

L'uso dei documenti cartacei e delle informazioni in essi contenute resta una parte fondamentale dell'attività quotidiana di ogni utente. uniFLOW consente di eseguire la scansione dei documenti direttamente nel proprio account e-mail, in cartelle di rete o sistemi di gestione documenti, quali Microsoft SharePoint, sotto forma di file di immagine compressi. I documenti digitalizzati possono essere elaborati per utilizzare liberamente le informazioni in essi contenute, ad esempio per pre-compilare automaticamente dati di indice o per convertirle in un formato quale Microsoft Word che consenta all'utente di modificarle sul proprio PC.

Stampa protetta, statistiche e indirizzamento intelligente dei lavori al servizio dei clienti.

La piattaforma uniFLOW si evolve continuamente grazie anche ai suggerimenti dei nostri clienti.



Prompt di indirizzamento interattivo



Coda protetta incorporata



Coda protetta mobile

Stampa sul dispositivo più adatto

Le stampanti laser collegate localmente o destinate a piccoli gruppi di lavoro sono generalmente posizionate molto più vicino all'utente rispetto al dispositivo multifunzione, ma purtroppo hanno anche costi di utilizzo maggiori. In genere, gli utenti non pensano a quale dispositivo sia più idoneo per stampare il proprio lavoro, ma premono semplicemente il pulsante "stampa" senza sapere che avrebbero potuto utilizzare una stampante più economica. Se ciò può essere comunque accettabile per i lavori più piccoli, dove i costi sono contenuti, i lavori di grandi dimensioni richiedono maggiore attenzione.

uniFLOW permette un giusto compromesso tra le due realtà: le stampanti locali possono essere utilizzate per i piccoli lavori di stampa, mentre i lavori di grandi dimensioni vengono indirizzati a una coda di stampa protetta o

direttamente al dispositivo multifunzione, garantendo così una riduzione dei costi di stampa.

L'utente finale continua a premere semplicemente il tasto "stampa", ma se il lavoro risponde a determinati requisiti, gli viene richiesto di indirizzarlo a una stampante più economica. I requisiti da considerare per indirizzare il lavoro di stampa possono variare per ogni stampante e includono criteri quali il numero di pagine, il costo del lavoro, la presenza di testo o immagini a colori o l'applicazione usata per stamparlo.

Con l'autorizzazione dell'amministratore, l'utente può scegliere di ignorare il prompt per indirizzare il lavoro a una stampante più economica. I lavori di stampa possono anche essere indirizzati automaticamente al dispositivo meno costoso, anziché offrire all'utente la possibilità di scegliere.

Recupero di lavori protetti da qualsiasi stampante

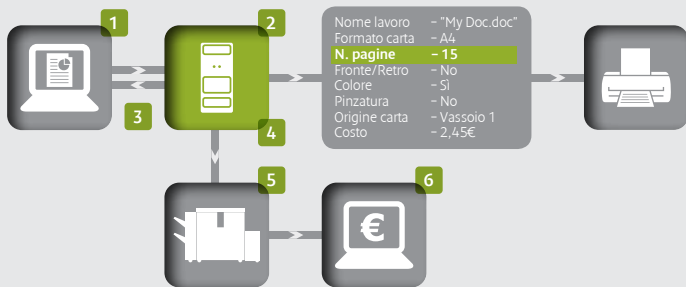
Uno degli svantaggi di utilizzare un dispositivo multifunzione rispetto a una stampante locale è che qualcuno può inavvertitamente prelevare il lavoro di stampa di un altro utente. uniFLOW consente di memorizzare i lavori su un server per rilasciarli soltanto quando l'utente si trova fisicamente presso la stampante.

I lavori possono essere inviati dagli utenti direttamente alla coda di stampa protetta oppure indirizzati da stampanti desktop. Gli utenti che lavorano al di fuori della rete aziendale possono inviare i lavori alla coda di stampa protetta via e-mail, mediante un portale web o direttamente dal proprio dispositivo mobile.

Poiché l'utente è libero di scegliere qualsiasi stampante della rete per il rilascio del lavoro, a prescindere dal modello o dal produttore, uniFLOW Universal Driver garantisce che il risultato sia esattamente quello desiderato.

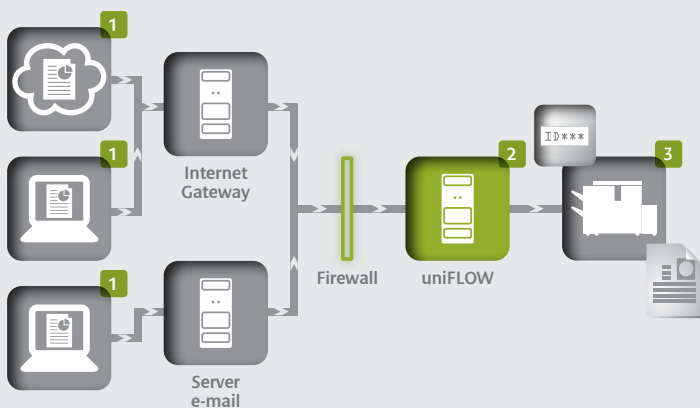
Quando l'utente è pronto per prelevare il proprio lavoro di stampa protetto, è sufficiente che si autentichi presso la stampante mediante card di prossimità, smart card, tessera magnetica, codice PIN, impronta digitale o nome utente e password. Sul pannello del dispositivo multifunzione viene visualizzato un elenco dei lavori in attesa di essere prelevati dall'utente, che può ancora decidere di modificare alcune impostazioni di stampa prima di rilasciarli.

Gli utenti dotati di dispositivi mobile possono inoltre visualizzare e rilasciare i loro lavori di stampa protetti direttamente dall'applet dello smartphone.



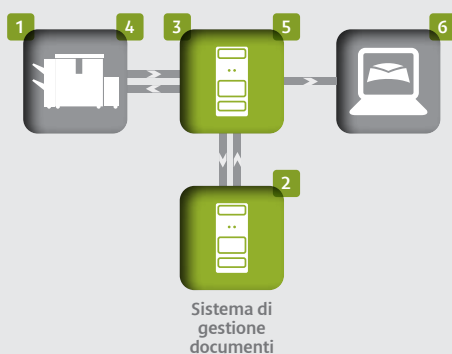
Indirizzamento del lavoro alla coda di stampa protetta

- 1 L'utente stampa il documento sulla stampante laser.
- 2 uniFLOW analizza il lavoro di stampa.
- 3 Se il lavoro supera le 5 pagine, all'utente viene chiesto di indirizzarlo alla coda di stampa protetta.
- 4 Il lavoro indirizzato viene archiviato sul server.
- 5 L'utente si autentica presso la stampante e il suo elenco lavori viene visualizzato. Se necessario, l'utente può modificare le impostazioni di stampa prima di rilasciare il lavoro.
- 6 Le informazioni sui costi e i risparmi relativi al lavoro vengono memorizzate nel database.



Stampa protetta da un dispositivo mobile o via Internet

- 1 L'utente stampa il proprio lavoro dall'hotel, quindi lo invia via e-mail oppure accede al documento da un sistema "cloud".
- 2 uniFLOW recupera il lavoro di stampa protetto da Internet Gateway o dal server e-mail.
- 3 L'utente si autentica presso la stampante e il suo elenco lavori viene visualizzato. Se necessario, l'utente può modificare le impostazioni di stampa prima di rilasciare il lavoro.



Scansione su e-mail e sistemi di gestione documenti

- 1 L'utente si identifica presso il dispositivo multifunzione e seleziona la scansione del lavoro.
- 2 uniFLOW recupera le categorie di indicizzazione dal sistema di gestione documenti.
- 3 uniFLOW esegue il riconoscimento ottico dei caratteri sul documento per catturare automaticamente le informazioni di indicizzazione.
- 4 L'utente verifica le informazioni di indicizzazione sul display.
- 5 uniFLOW comprime il documento.
- 6 Il documento digitalizzato viene inviato all'e-mail dell'utente in formato MS Word modificabile e al sistema di gestione documenti come file PDF compresso.



Interfaccia di scansione dinamica

Funzionalità avanzate di scansione via mail

Dopo essersi autenticati presso il dispositivo multifunzione, gli utenti possono anche eseguire scansioni di documenti cartacei su e-mail o sul sistema di gestione documenti aziendale.

Per gli utenti che scelgono la scansione su e-mail l'esperienza sarà simile a quella del normale invio di una mail dal desktop (grazie all'integrazione nativa con Microsoft Exchange); è infatti possibile selezionare i destinatari da elenchi di indirizzi globali, così come archiviare il documento sottoposto a scansione nella cartella "posta inviata" dell'utente. uniFLOW supporta inoltre la tecnologia OCR (Optical Character Recognition) per il riconoscimento ottico dei caratteri del documento e la conversione dell'immagine in un formato modificabile,

come quello di Microsoft Word, ed è in grado di estrarre testo e codici a barre da utilizzare come informazioni di indicizzazione. Il documento ottenuto può essere compresso per ridurre le dimensioni del file e i requisiti di archiviazione.

L'interazione con l'interfaccia di scansione è dinamica e personalizzata per ciascun utente. Pulsanti e flussi di lavoro di scansione personalizzati seguono l'utente su ogni dispositivo multifunzione che sceglie di utilizzare, garantendo un'esperienza operativa omogenea.

Sicurezza totale per i documenti e i dispositivi. **Il punto di vista del responsabile IT.**



uniFLOW rappresenta uno strumento fondamentale per la protezione di documenti e dispositivi, garantendo il controllo totale dell'ambiente del dispositivo multifunzione.

Controllo delle impostazioni di stampa

Le informazioni fornite da uniFLOW consentono al responsabile IT di definire criteri di stampa applicabili all'interno della rete. Oltre a limitare la stampa di lavori di grandi dimensioni su piccole stampanti laser, il responsabile IT può decidere che i lavori vengano stampati in un determinato modo se soddisfano alcuni criteri. Ad esempio, si può stabilire che tutte le mail vengano stampate solo in bianco e nero o che i lavori che superano determinate dimensioni siano sempre stampati in fronte/retro.

Limitazione d'accesso al dispositivo multifunzione

Possono esserci varie ragioni per cui il responsabile IT decida che gli utenti devono accedere in modo differenziato alle funzionalità di uno stesso dispositivo. Grazie alla perfetta integrazione di uniFLOW con tutti i dispositivi Canon e della concorrenza, è possibile impostare criteri di accesso per ciascun dispositivo. Ad esempio, si può fare in modo che gli ospiti di un'azienda siano autorizzati a stampare unicamente in bianco e nero, a differenza dei normali dipendenti, che restano liberi di utilizzare tutte le funzioni di copia, scansione e fax. Oppure, è possibile fare in modo che il personale possa eseguire copie a colori solo sul dispositivo multifunzione che si trova accanto all'ufficio dell'amministratore delegato, mentre i dirigenti possono stampare a colori su qualunque dispositivo.

Integrazione con sistemi di back office

L'accesso al dispositivo può essere controllato mediante card di prossimità, smart card, tessere magnetiche, impronte digitali, codice PIN o nome utente e password. uniFLOW è in grado di integrarsi con la directory utenti esistente oppure di imparare autonomamente ad associare ciascun utente alla propria card, sgravando il reparto IT dall'impegno di questa attività.

Per l'ambiente di scansione, uniFLOW include l'integrazione nativa con vari sistemi, tra cui Microsoft Exchange, Microsoft SharePoint e Therefore. I documenti digitalizzati possono essere compressi per ridurre i requisiti di spazio su disco per l'archiviazione nel server. Eventuali informazioni di indicizzazione necessarie possono essere catturate dall'utente oppure direttamente dal documento utilizzando i codici a barre o la tecnologia Zone OCR.

Flussi di lavoro personalizzati

I vari reparti e utenti necessitano di funzionalità diverse quando si tratta di eseguire la stampa o la scansione dei documenti. Ad esempio, il reparto contabilità può avere la particolare necessità di digitalizzare le fatture all'interno di un sistema di gestione documenti, mentre il reparto vendite deve essere in grado di convertire gli ordini cartacei in formato Microsoft Excel per la successiva elaborazione.

uniFLOW presenta un editor grafico di flussi di lavoro che consente all'amministratore di stabilire cosa accade esattamente quando un determinato utente stampa o esegue la scansione di un documento. Tali flussi di lavoro possono differire per ogni stampante in base alle esigenze del reparto e i flussi di lavoro personalizzati possono seguire gli utenti quando passano da un dispositivo all'altro. Un'interfaccia con funzionalità di trascinamento della selezione consente all'amministratore di creare senza difficoltà i flussi di lavoro necessari per ogni utente e dispositivo.

Flessibilità di rete

uniFLOW è progettato per ridurre al minimo l'interruzione dell'attività quando si verificano problemi sulla rete. I dispositivi di stampa e scansione possono essere configurati per lavorare con server di stampa remoti che non necessitano di un collegamento al server principale per funzionare.

I server possono inoltre essere gestiti in ambiente cluster, per garantire un ulteriore livello di flessibilità.

Lo stesso dispositivo multifunzione è in grado di memorizzare le informazioni di accesso degli utenti e consentire l'utilizzo di alcune funzioni, quali la copia, anche in caso di indisponibilità della rete.

Protezione totale dei documenti

La stampa protetta impedisce che documenti potenzialmente sensibili restino incustoditi sul vassoio di uscita della stampante. Ma cosa accade se viene inviato in stampa un documento che non deve proprio essere stampato?

uniFLOW è in grado di catturare ogni singola copia, stampa, scansione e fax e di elaborare i dati immagine alla ricerca di determinate parole chiave o strutture documento, prima di archiviare il documento in un sistema di gestione documenti.



Cost saving e monitoraggio costante. **Un valido aiuto per il reparto finanziario.**

Oltre ai report standard, con uniFLOW è possibile tenere traccia di costi, risparmi e impatto ambientale dei lavori di stampa, copia, fax e scansione.

Registrazione di tutti i costi di output e dei risparmi

uniFLOW aiuta il reparto finanziario a tenere monitorati i costi di stampa dell'azienda, consentendo l'addebito dei costi interni e il controllo dell'uso corrente.

Tutti i dispositivi possono essere monitorati, dalle stampanti locali alle stampanti laser di rete, dalle stampanti per grandi formati ai dispositivi multifunzione. Nel caso dei dispositivi multifunzione Canon, i lavori di copia, fax e scansione possono essere registrati insieme a tutte le attività di stampa. uniFLOW è in grado di gestire l'intero parco macchine, a prescindere dalle dimensioni dell'organizzazione: dalle piccole imprese con un solo dispositivo, alle grandi multinazionali con centinaia di sedi e cluster di server.

A ogni stampante è possibile assegnare più strutture di prezzi, per consentire il monitoraggio sia delle spese da addebitare agli utenti che dei costi di stampa interni. È inoltre possibile definire dei budget per impedire agli utenti di stampare più di quanto loro concesso. Per la stampa di lavori particolarmente grandi o costosi, può essere richiesta l'autorizzazione di un responsabile. È possibile assegnare codici di costo multilivello a lavori di stampa e copia, per assicurarsi che a ogni lavoro venga associato il budget corretto.

Tutti i risparmi sui costi realizzati grazie all'installazione di uniFLOW vengono registrati, per consentire al reparto finanziario di dimostrare l'effettiva redditività dell'investimento realizzato. Ad esempio, è possibile tagliare i costi indirizzando determinati lavori a stampanti più economiche o eliminando i lavori di stampa protetti che non vengono prelevati.

Gestione avanzata del parco macchine

L'intero parco macchine di un'azienda può essere monitorato mediante uniFLOW per garantire maggiori possibilità di creazione e gestione dei report.

È possibile raccogliere le letture dei contatori e le modifiche dello stato di tutti i dispositivi, a prescindere dal produttore, e generare report.

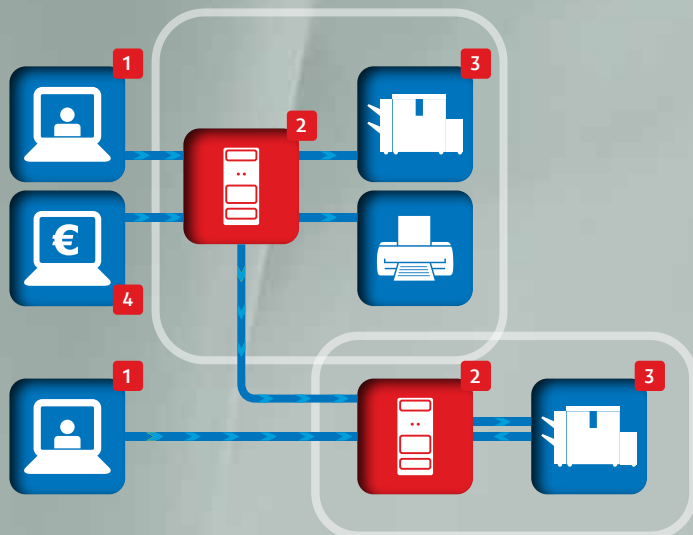
Report grafici

Il reparto finanziario è in grado di tenere visivamente sotto controllo l'utilizzo di tutti i dispositivi aziendali e di accedere a report relativi a singoli utenti, dispositivi, gruppi o codici di costo multilivello.

I report standard includono tutte le informazioni necessarie, quali i dispositivi utilizzati maggiormente e gli utenti o i gruppi che spendono di più. I report sui risparmi contengono informazioni sugli effettivi risparmi realizzati in un determinato periodo, così come sui risparmi potenziali ottenibili.

I report sulle informazioni di stampa illustrano lo stato corrente dell'ambiente di stampa e offrono un'analisi delle tendenze così come una scomposizione dettagliata di tutti gli impieghi. In questi report sono inoltre contenute informazioni di carattere ambientale, quali il numero di alberi non abbattuti grazie all'uso della stampa fronte/retro o i lavori eliminati dall'utente senza effettuarne la stampa.

Infine, se il reparto finanziario necessita di ulteriori informazioni, è possibile produrre report personalizzati.



- 1** L'utente stampa un lavoro sul server di stampa principale o in una sede remota.
- 2** Il lavoro viene analizzato, i costi assegnati e i risparmi calcolati.
- 3** Il lavoro può essere stampato sul qualunque dispositivo.
- 4** È possibile visualizzare o ricevere in maniera automatica report e grafici che indicano costi, risparmi e impatto ambientale di tutti i lavori, ovunque essi vengano stampati.



Un'unica piattaforma per la gestione dei flussi di stampa, copia e scansione

Il presente opuscolo e le specifiche del prodotto sono stati sviluppati prima della data di lancio del prodotto stesso. Le specifiche finali sono soggette a modifica senza preavviso. ™ e ®: tutti i nomi aziende e/o prodotti sono marchi commerciali e/o marchi registrati dei rispettivi titolari nei loro mercati e/o paesi. uniFLOW è un marchio commerciale di NT-ware Systemprogrammierung GmbH.



Canon Inc.
canon.com

Canon Europe Limited
canon-europe.com

Italian Edition 0158W579
© Canon Europa N.V. 2011

Canon Italia Spa
Via Milano 8
20097 San Donato Milanese (Mi)
Tel 02 82481
Fax 02 82484600
Pronto Canon 848800519
canon.it

Canon (Svizzera) SA
Industriestrasse 12
CH-8305 Dietlikon
Tel +41 (0)848 833 835
canon.ch