

FIERAMILANOCITY, 20-22 OTTOBRE 2010

**smau 2010**

 **iPress** LIVE  
**CARTELLA STAMPA**

userID

PWD

## Informazioni utili

### **iPresslive**

URL [www.ipresslive.it](http://www.ipresslive.it)

numero verde 800 978584

email [info@ipresslive.it](mailto:info@ipresslive.it)

### **Help Desk**

Aggiungi il contatto “Help Desk iPRESSlive” su iPresslive

Aggiungi il contatto “Help Desk iPRESSlive” su Skype

Telefono Help Desk (+39) 0524 758000

Seguici anche su Facebook e Twitter



## iPresslive perché nasce, quali problemi risolve

Attualmente in Italia circa 60.000 uffici stampa cercano ogni giorno di aprire un dialogo con oltre 60.000 giornalisti, con gli svantaggiosi effetti ormai noti (caselle email intasate di posta, recall continui, inviti indesiderati): un vero incubo per i colleghi delle redazioni che, in questo modo, rischiano di cestinare ogni giorno con lo spam anche i comunicati che contengono notizie.

La soluzione proposta da iPresslive è molto semplice e parte dall'idea di modificare questa ormai consueta prassi, ponendo al centro le esigenze quotidiane delle due professioni. Tutto si muove all'interno di un ambiente web che unisce le funzionalità di un social network all'utilità di aggregatori e archivi online.

Qui un ufficio stampa può profilarsi, indicare le proprie aree di competenza e quindi caricare i materiali utili alla comunicazione delle realtà per le quali lavora - dai comunicati agli eventi, con allegati di qualsiasi natura e dimensione - assegnando a ciascuno i relativi settori di interesse (tecnologia piuttosto che sport o musica) e gli argomenti che meglio lo specificano.

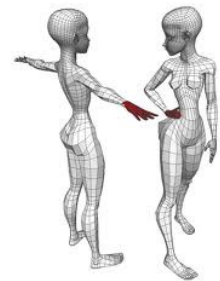
Il giornalista, d'altro canto, può fare allo stesso modo, completando un profilo e specificando i settori di interesse in cui si è specializzato oppure quelli che decide di seguire giorno per giorno.

In questo modo si dà vita a un matching automatico che consente ai giornalisti di visualizzare, in un'area di lavoro, tutte le informazioni organizzate per settori interessanti e di escludere le altre. Questa area comprende comunicati corredati di allegati (file e immagini), firme e contatti dell'ufficio stampa, keyword per la ricerca testuale, un calendario appuntamenti che si autocompila a seconda dei settori di interesse selezionati e un comando di feedback per la comunicazione immediata del gradimento o per l'accredito automatico agli eventi. Quest'ultimo comando, in particolare, consente agli uffici stampa di ricevere un immediato riscontro alle proprie comunicazioni ed evita di subire la fastidiosa attività di recall.

È uno strumento pratico e non invasivo: il livello di privacy è personalizzabile dall'utente e la messaggistica interna consente di liberare finalmente le caselle di posta dall'assedio di comunicazioni spesso inutili e ingombranti. Il giornalista vede solo le informazioni che vuole, *quando* e *se* le vuole. Tutto resta online e consultabile in qualsiasi momento.

Nella logica del social network, inoltre, è possibile tessere relazioni e trovare, attraverso i motori di ricerca, i contatti più adatti alle proprie esigenze. Da qui, ricevere richieste di amicizia, inviti riservati, anteprime di comunicati. Oppure invitare i propri contatti sulla piattaforma con un messaggio personale o semplicemente importandoli da un file excel.

È infine strutturato in modo da favorire la partecipazione dei propri utenti all'implementazione delle funzionalità e allo sviluppo della piattaforma secondo gli usi più frequenti grazie a un forum online e all'assistenza di un helpdesk disponibile su più canali (contatto iPRESSlive, skype, email, telefono).



## Le dieci soluzioni per i giornalisti

### 1. Mai più spamming sulla casella mail

Area web di lavoro aggiornata in tempo reale con comunicati di interesse e relativi allegati/contatti su finestre tematiche personalizzate in base a settore, argomento, parole chiave.

### 2. Mai più storage e backup dati su pc

Archivio multimediale di materiale stampa sul web organizzabile in logica Google Press Release, senza limite di spazio e durata.

### 3. Mai più inutili recall

Possibilità di dare feedback immediato su interesse comunicati e partecipazione a eventi. Possibilità di gestire un profilo personale dettagliato in base ai settori di interesse e alle necessità del momento, visibile secondo vari livelli di privacy.

### 4. Gestione Anteprime

Possibilità di accedere in via esclusiva alle anteprime online dei comunicati, tramite invito in piattaforma.

### 5. Rubrica contatti mirata e aggiornata in tempo reale

Motore di ricerca uffici stampa aggiornato in tempo reale. Ricerca per nome, azienda e parole chiave.

### 6. Interazione contatti

Possibilità di invitare uffici stampa e colleghi giornalisti a entrare in iPress. Possibilità di interazione one-to-one in logica Facebook. Aggiornamento del proprio stato con scelta grado di visibilità (solo agli "amici" uffici stampa, solo agli "amici" giornalisti o a entrambi). Messaggistica interna e presto anche chat.

### 7. Calendario appuntamenti

Calendario eventi che si autoaggiorna in base ai settori di interesse scelti. Presto anche per città e sincronizzabile con il proprio calendario appuntamenti.

### 8. Più tempo a disposizione

Il tempo solitamente speso a rispondere al telefono, a cancellare email senza neanche aprirle, a ordinare materiali in cartelle e a liberare spazio dal proprio account di posta e dal proprio hard disk viene guadagnato e speso a vantaggio della valutazione delle notizie che veramente interessano, della ricerca di informazioni ulteriori e della cura delle relazioni one-to-one con gli uffici stampa.

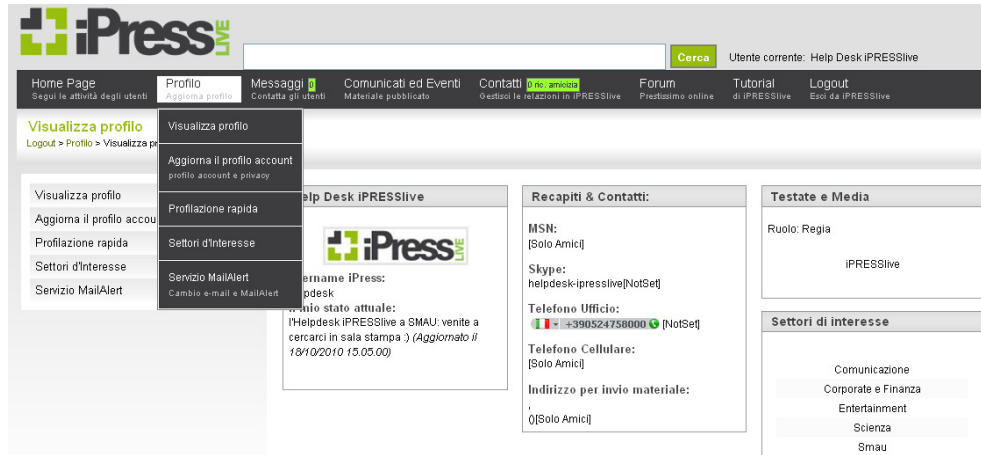
### 9. Servizio di Alert

Possibilità di settare il proprio account secondo un timing preferito per ricevere sulla propria casella di posta gli alert relativi alle novità pubblicate sui settori di interesse selezionati. Questo significa che si potrà essere aggiornati, anche in modalità offline, su ciò che avviene in piattaforma.

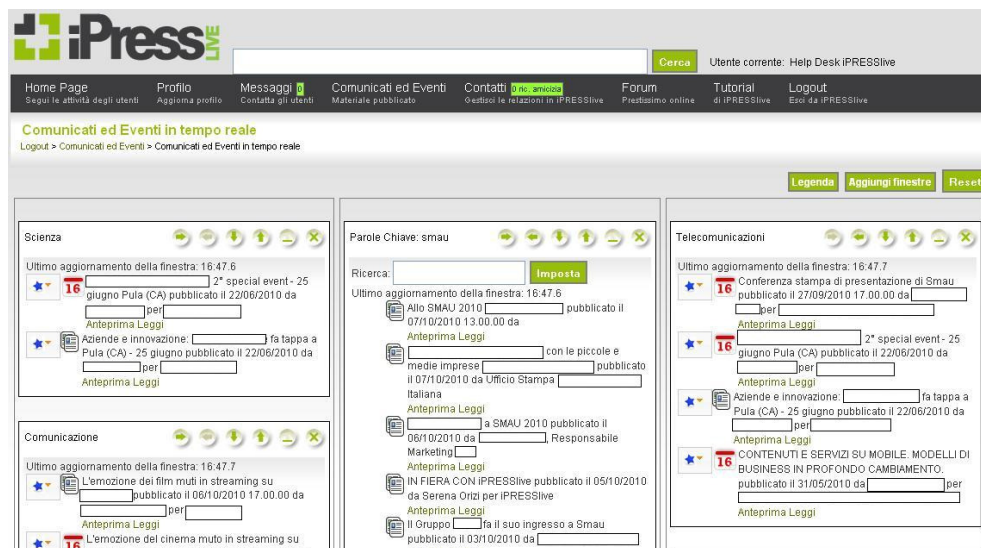
### 10. Soluzioni online e offline per la piattaforma

Un Help Desk online (in piattaforma e su Skype) e uno staff a disposizione per risolvere qualsiasi problema o necessità nella relazione con gli uffici stampa, che risponde via mail tramite [info@ipresslive.it](mailto:info@ipresslive.it) o al **numero verde 800 978584**.

## Come funziona



1. Personalizza il tuo Profilo con il grado di privacy che preferisci, prestando particolare attenzione ai Settori di interesse.



2. Visita l'area Comunicati: accederai ai materiali, caricati dagli uffici stampa, più attinenti ai tuoi interessi. Puoi creare anche settori ad hoc per parole chiave.



3. Su Anteprima leggi l'abstract dei comunicati per capire subito di cosa si tratta. Se ti interessa Leggi il comunicato completo.

**IN FIERA CON iPRESSlive**  
L'informazione di Smau 2010 passa per l'ufficio stampa virtuale

Accordo tra la principale fiera dell'innovazione italiana e il primo network per giornalisti e uffici stampa. Email e recall cedono il posto alla community: contenuti, relazioni ed eventi si gestiscono con un click.

Milano, 5 ottobre 2010 - Tutto pronto per Smau, la 47<sup>a</sup> Esposizione di Information & Communications Technology. La principale fiera dell'innovazione italiana si prepara a mostrare le ultime novità sul fronte dei fornitori di soluzioni tecnologiche ai circa 50.000 visitatori professionali attesi a Fieramilanocity dal **20 al 22 ottobre**. Un'edizione, questa del 2010, che oltre ad arricchirsi di nuove importanti presenze tra gli oltre 500 fornitori ICT partecipanti, presenta una soluzione innovativa sul fronte della comunicazione.

Quest'anno, infatti, **Smau** ha deciso di offrire una piattaforma di comunicazione web-based alle aziende e ai media, un **VPO (virtual press office) sul quale poter trovare tutta l'informazione che ruota attorno alla Fiera**. iPRESSlive, questo il nome del servizio, è infatti un ambiente che unisce le funzionalità di un **social network** all'utilità di **aggregatori e archivi online** e che permetterà di far interagire in maniera comoda, completa e in tempo reale gli oltre 1.800 corrispondenti della stampa specializzata e generalista che seguono il Salone con tutti i responsabili stampa delle aziende partecipanti - Smau per prima - consentendo alle due professionalità di far incontrare le rispettive esigenze in maniera naturale e trasparente.

Su [www.ipresslive.it](http://www.ipresslive.it) sarà infatti possibile, da un lato, caricare inviti e comunicati completi di allegati, proporre anteprime, gestire il calendario eventi e la messaggistica. Dall'altro - dopo una fondamentale e attenta profilazione - visionare e scaricare il materiale, dare immediato feedback di gradimento, procedere agli accrediti, aggiornare automaticamente il proprio calendario eventi e i propri settori di interesse o competenza. Ancora, entrare in relazione 1 to 1, importare contatti da altre piattaforme, invitare contatti esterni in iPRESSlive e proporre nuove funzionalità.

**Tutto il materiale istituzionale dell'edizione 2010 del Salone sarà caricato esclusivamente all'interno della piattaforma che sarà resa disponibile in uso gratuito a tutti gli espositori Smau 2010 fino al 22 ottobre**. Inoltre, durante le tre giornate della Fiera, sarà possibile recarsi al corner informativo allestito in Sala Stampa per registrarsi, chiedere informazioni ed essere assistiti al primo utilizzo del sistema.

Per informazioni:  
[www.ipresslive.it](http://www.ipresslive.it)  
[info@ipresslive.it](mailto:info@ipresslive.it)  
Numero Verde 800978584

Argomenti trattati: Ufficio stampa, Pubbliche Relazioni, Fiere ed eventi, Informazione, Internet e multimedialità, NewMedia e Web Marketing, ICT e PMI, Informatica, Internet e multimedialità, Lavoro, NewMedia, Web e Enterprise 2.0

Allegati  
 Il comunicato stampa in Word

[ritorna all'elenco dei comunicati](#)

File allegati scaricabili.  
Formati .doc, .xls, .pdf e presto anche molti altri.

**Firme del comunicato**

**Serena Orizi**  
[serena@ipresslive.it](mailto:serena@ipresslive.it)  
iPress  
0524574708  
3495451630

Firme del comunicato e contatti

**Immagini**

Scarica file dimensioni originali

Anteprima immagini allegate, complete di didascalie e scaricabili

**Autore:**

**Serena Orizi**

Invia un messaggio all'autore:

**Autore del comunicato.** Cliccando sulla foto è possibile accedere al suo profilo o chiedere l'amicizia. Scrivendo nel campo vuoto è possibile inviare un messaggio

**Evidenzia il comunicato come:**

Questa funzione ti permette di evidenziare il comunicato come interessante o non interessante in modo da facilitare la visualizzazione nella schermata precedente.

**Feedback.** L'ufficio stampa saprà se sei interessato o meno. Nel'ultimo caso puoi stabilire un contatto personale per eventuali approfondimenti

**Legenda Colori**

- Comunicazione
- Corporate e Finanza
- Entertainment
- Scienza
- Tecnologia (Corporate)
- Telecomunicazioni
- Smau
- Tecnologia (Prodotto)

Personalizza Settori d'interesse

**Calendario Eventi**

oggi Ottobre 2010 mese settimana giorno

Lun	Mar	Mer	Gio	Ven	Sab	Dom
27		1p Conferenza stampa di presentazione di Smau - Pubblicato da [ ] per [ ]	30	1	2	3
	28	1p Conferenza Stampa Smau 2010 - Pubblicato da Ufficio Stampa Smau				
4	5	6	7 11 L'emozione del [ ] in streaming su [ ] - Pubblicato da [ ] per [ ]	8	9	10
12	13	14	15	16	17	18
19	20 2a Smau 2010 - Pubblicato da Ufficio Stampa Smau	21	22	23	24	25

Dal: 29 settembre 2010 ora: 11:00 Al: 29 settembre 2010 ora: 13:00

**Partecipazione all'evento**

Non hai ancora segnalato la tua partecipazione all'evento **Partecipo**

**Non partecipo**

**Interessato**

4. Visita l'area **Eventi**: è possibile visualizzare per giorno, settimana o mese e per tipologia gli appuntamenti attinenti ai settori da te selezionati, visualizzarne il contenuto e scegliere se sottoscrivere o meno la tua partecipazione (accredito automatico).



**iPress LIVE**

Home Page Segui le attività degli utenti | Profilo Aggiorna profilo | Messaggi Contatta gli utenti | Comunicati ed Eventi Materiale pubblicato | Contatti 0 ric. amicizia Gestisci le relazioni in IPRESSlive | Forum Prestissimo online

**Ricerca avanzata utenti**

Logout > Contatti > Ricerca avanzata utenti

Richieste amicizia

Ricerca avanzata utenti

Elenco Amici

Invita in IPRESSlive

Inviti in attesa

Lista contatti

**Ricerca utenti**

Tipologia di utenti da ricercare: Ufficio Stampa

Nome dell'azienda per la quale si pub

Nome dell'ufficio stampa

**Ricerca**

Richieste amicizia

Ricerca avanzata utenti

Elenco Amici

Invita in IPRESSlive

Inviti in attesa

Lista contatti

5. Visita l'area **Contatti**: puoi effettuare una ricerca per nome o per categoria utenti, inviare richieste di amicizia, invitare utenti esterni sulla piattaforma.

6. Attraverso la **Messaggistica interna** si possono inviare messaggi personali, anteprime riservate ai comunicati o inviti riservati a eventi



**iPress LIVE**

Home Page Segui le attività degli utenti | Profilo Aggiorna profilo | Messaggi Contatta gli utenti | Comunicati ed Eventi Materiale pubblicato | Contatti Gestisci le relazioni in IPRESSlive | Forum Prestissimo online

**Inbox**

Logout > Messaggi > In Arrivo

Cartelle

Nuovo Messaggio

In Arrivo

Inviati

Cestino

**Cancel** **Segna come da leggere**

Pagina corrente: 1/1

**Pre** Help Desk iPRESSlive

Oggetto: messaggio di prova

Inviato il: 09/10/2010 19.07.00

## iPresslive la sua storia

Il 29 ottobre 1998 *Italia Oggi* pubblica un articolo dal titolo: "Pr, non vi sopporto più. Davvero. Protestano le redazioni, sommerse da fax e telefonate inutili".

*Eccone uno stralcio: "Fax, telefonate e ancora fax. E poi telefonate. Per sapere se il numero di fax è corretto, se il fax è arrivato. Oppure se il capo redattore è davvero Tizio o è Caio o se è interessato al convegno o alla conferenza stampa. Il rapporto uffici stampa/giornalisti è controverso. Da sempre. Ma ultimamente si ha l'impressione di un'escalation delle tonnellate di carta che ogni giorno arrivano sulle scrivanie delle redazioni [...] Per qualcuno gli uffici stampa sono come mosche tse-tse e la vita del redattore è davvero un inferno".*

Quell'articolo colpisce profondamente **Marisandra Lizzi**, al suo esordio come ufficio stampa in una grande agenzia di Relazioni Pubbliche di Milano. Per lei, ex commercialista con una passione profonda per la comunicazione, l'articolo di *Italia Oggi* è una doccia gelata. Da allora inizia a raccogliere articoli sul tema, una vera e propria "galleria degli orrori" che purtroppo non scema negli anni, anzi, aumenta sempre più, anche in seguito all'avvento di Internet e della posta elettronica. Nel frattempo, inizia a pensare a una possibile soluzione per le numerose complicazioni legate al lavoro degli uffici stampa e nel 2000 redige un primo business plan dal titolo "Proposta di sito Internet nel settore dell'informazione e della comunicazione". Dieci anni più tardi, a tempi maturi, il lancio di iPresslive, prima in fase beta e poi in rilascio definitivo.

*"È un'idea che coltivo da tanto tempo, da quando ho iniziato a pensare che la tecnologia avrebbe potuto semplificare interamente il nostro modo di lavorare e relazionarci - commenta Marisandra Lizzi -. In un momento in cui il termine "social" è abusato, è questa tuttavia la tecnologia che ha permesso di realizzare il nostro progetto con le funzionalità che avevamo in mente sia in termini di storage documenti che di relazione interpersonale".* Un sistema che stravolge le consuetudini lavorative attuali ma che mai come oggi si presenta come necessario: *"L'impatto potrà essere simile a quello che abbiamo affrontato nelle nostre agenzie 15 anni fa quando il fax cedette il posto alla mail. Tutto ci sembrava complesso e poco sicuro, ma oggi sarebbe impensabile farne a meno o decidere di tornare indietro".*

### **Marisandra Lizzi - founder**

Giornalista pubblicitaria alla guida di Mirandola Comunicazione, da anni responsabile Ufficio Stampa per realtà legate al mondo IT. Fa parte del Comitato scientifico del Master in Media Relations della Business School de Il Sole 24ORE. Imprenditrice, ha ideato e realizzato iPresslive.

### **Stefano Ubaldi - web developer**

L'architettura di iPresslive si deve a Stefano Ubaldi di Primopiano Soluzioni, un giovane developer che fin da subito si è appassionato al progetto con un contributo fondamentale in R&D. La struttura hardware utilizzata è virtualizzata e basata sui servizi AWS (cloud computing) di Amazon.

### **La squadra**

Tanti appassionati collaboratori, partner, colleghi giornalisti e uffici stampa ogni giorno con i loro consigli contribuiscono allo sviluppo del progetto.

Press Office iPress Serena Orizi

[serena@ipresslive.it](mailto:serena@ipresslive.it) mobile: (+39) 349 5451630 - skype: soloori

iPRESSlive [www.ipresslive.it](http://www.ipresslive.it) - numero verde 800 978584 - [info@ipresslive.it](mailto:info@ipresslive.it)