



iRidium для AMX

Быстрый старт (последовательность работы с iRidium для AMX)

Обзор программного комплекса iRidium для AMX

Программный комплекс iRidium для AMX включает компоненты для установки на персональный компьютер под управлением операционной системы Windows XP / 7. Часть комплекса для установки на ПК, необходимая для работы с оборудованием AMX – приложение iRidium Transfer, предназначенное для преобразования и загрузки графических интерфейсов на панели управления на базе Apple iOS или Windows. Часть программного комплекса для установки на iOS устройство: приложение-клиент iRidiumHD, отвечающее за запуск и работу графического интерфейса на конечном устройстве.

После установки программного комплекса на ПК, Вы можете активировать в приложении Transfer патч, который позволит добавить в список доступных панелей редактора TPDesign4 множество новых разрешений, которые понадобятся Вам при создании проектов для iOS и Windows.

Для того чтобы iOS клиент iRidiumHD получил возможность связи с контроллером AMX NetLinx (клиент iRidiumHD подключается к контроллеру как родная панель AMX), необходимо приобрести, или получить бесплатную тестовую лицензию iRidium. Лицензии для iOS хранятся в Transfer и передаются на конечные iOS устройства вместе с дизайнами, лицензии на Windows хранятся в папке с проектом.

На данный момент iRidium поддерживает работу со следующими устройствами:

- Apple iOS devices (iPad, iPhone, iPod Touch)
- Windows XP & Windows 7 based devices



Обязательно ознакомьтесь со списком поддерживаемых iRidium команд для AMX, представленным на нашем сайте: <http://iridiummobile.ru/amx> (вкладка Features).

Рекомендации и требования к работе с программным комплексом iRidium для AMX

- ПК под управлением операционной системы Microsoft Windows XP / 7
- Установленное с Apple App Store приложение iRidiumHD на Вашем iOS устройстве
- Wi-Fi сеть для загрузки и обновления дизайнов, а так же подключения к AMX NetLinx
- Интернет-соединение для приобретения и активации ключей лицензий iRidium
- Файл лицензии iRidium для возможности подключения к контроллеру AMX NetLinx

Оглавление

Обзор программного комплекса iRidium для AMX.....	1
Рекомендации и требования к работе с программным комплексом iRidium для AMX.....	1
Установка компонентов программного комплекса iRidium	3
Описание интерфейса iRidium Transfer и добавления дизайнов	4
Добавление iOS устройств в список панелей Transfer.....	6
Описание процедуры лицензирования управляющего устройства	7
Получение UDID для активации базовой лицензии iRidium на iOS устройство	7
Получение ID контроллера AMX для активации расширенной лицензии iRidium	8
Процедура лицензирования iOS устройства (для любого типа лицензии)	9
Активация ключа базовой лицензии iRidium	11
Активация ключа расширенной лицензии iRidium	13
Загрузка файла лицензии для iOS в iRidium Transfer	14
Настройка подключения к контроллеру AMX для iOS клиента iRidiumHD	15
Создание Windows-клиента iRidium для AMX.....	17
Получение HWID для лицензирования Windows-клиента iRidium.....	19

Установка компонентов программного комплекса iRidium

Для того чтобы начать работу, необходимо установить две части программного комплекса iRidium. Первую часть, для установки на компьютер под управлением Windows XP / 7, Вы можете скачать с сайта iRidium Mobile, раздел **Загрузки**: <http://iridiummobile.ru/download>

iRidium Downloads

Applications

Sample designs

iRidium for iOS & Windows XP/7 v1.5.5 Stable

Links:

[Download iRidiumHD from the App Store \(Client for iOS\) \(8,3 Mb\)](#)

[Download iRidium environment \(Transfer, GUI Editor, Gate\) \(70,9 Mb\)](#)

Version History (What's new):

[View](#)

Программный комплекс iRidium для установки на ПК содержит несколько компонентов, но для работы с проектами AMX Вам понадобится только **iRidium Transfer** - программа для конвертирования и загрузки дизайнов на управляющие устройства.

Вторая часть программного комплекса iRidium - это приложение-клиент для установки на панели под управлением операционной системы Apple iOS. Приложение-клиент называется **iRidiumHD**, скачать его Вы сможете с **Apple App Store** (iTunes: <http://itunes.apple.com/us/app/iridiumhd/id369102319?mt=8>)

App Store > Lifestyle > iRidium mobile Ltd.



iRidiumHD

Description

iRidiumHD is an Application that turns your iDevice into the most convenient and reliable touch panel for your control system. It is integrated with AMX, KNX, Modbus, HDL Smart-BUS, Crestron, Helvar, Domintell, Teco/Foxtrot controllers and can control your Audio/Video equipment. iRidiumHD features, graphic capabilities, speed and stability will exceed your expectations....

[...More](#)

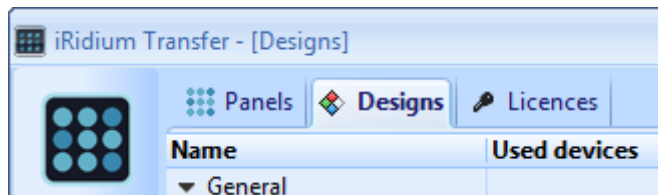
[iRidium mobile Ltd. Web Site >](#) [Поддержка iRidiumHD >](#)

Приложение-клиент *iRidiumHD* – это программный компонент iRidium, отвечающий за запуск и работу графического интерфейса, формирование и отправку команд управляемому оборудованию.

Описание интерфейса iRidium Transfer и добавления дизайнов

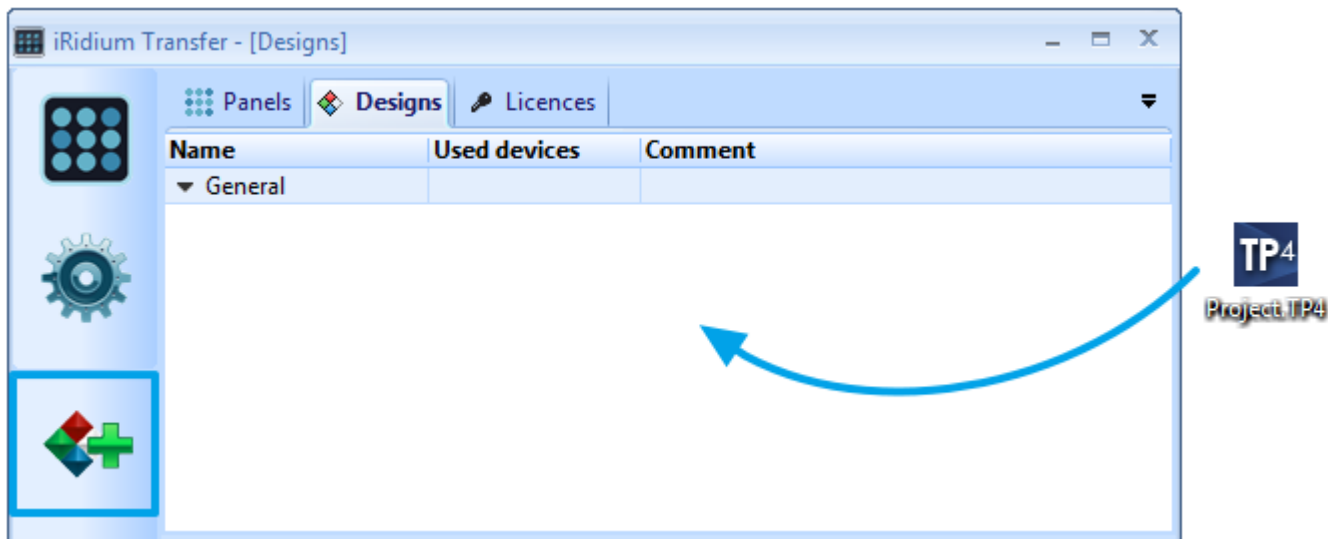
Когда iRidium для установки на ПК и клиент iRidiumHD установлены, можно переходить к работе с проектом AMX. Запустите приложение iRidium Transfer.

В приложении Вы видите вкладки: **Панели**, **Дизайны** и **Лицензии**. Эти вкладки взаимосвязаны и отвечают за различные аспекты формирования и загрузки проекта iRidium на управляющее устройство.



Начнем работу с приложением Transfer с добавлением в него своего графического интерфейса, созданного с помощью редактора TPDesign4 в список дизайнов Transfer.

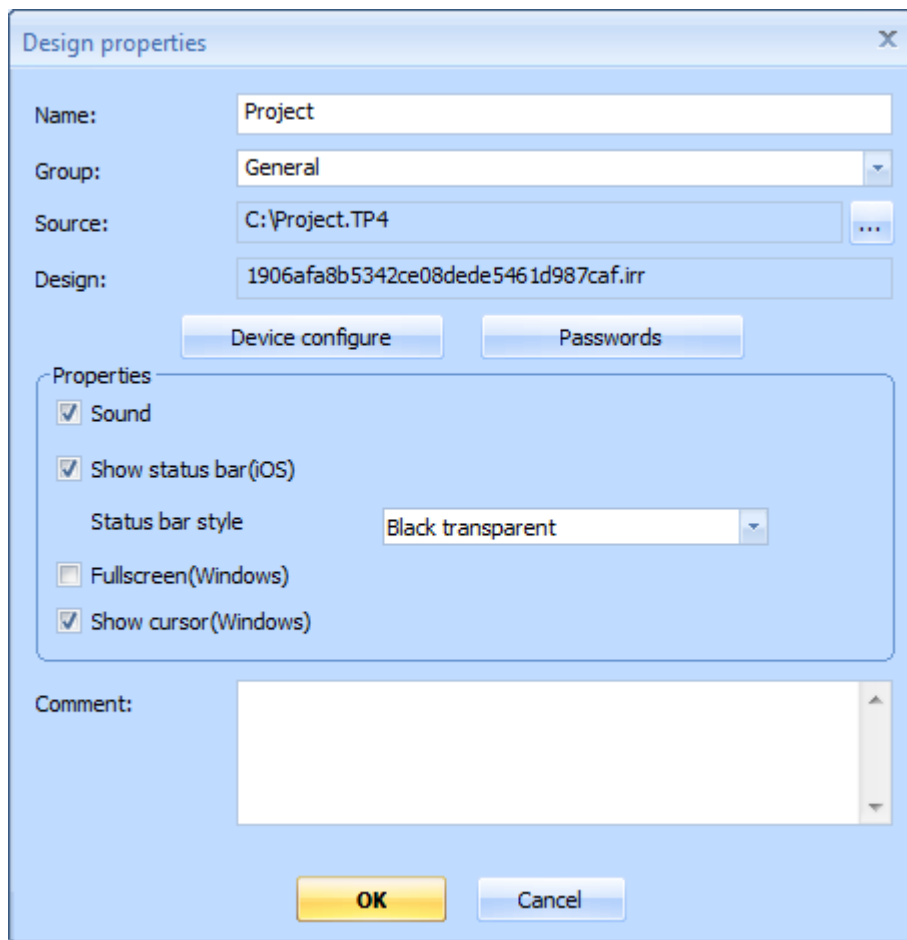
Добавление дизайна производится методом Drag&Drop - перетаскиванием дизайна в окно приложения Transfer. Кроме того, добавление графического интерфейса может производиться с помощью клавиши «Добавить дизайн».



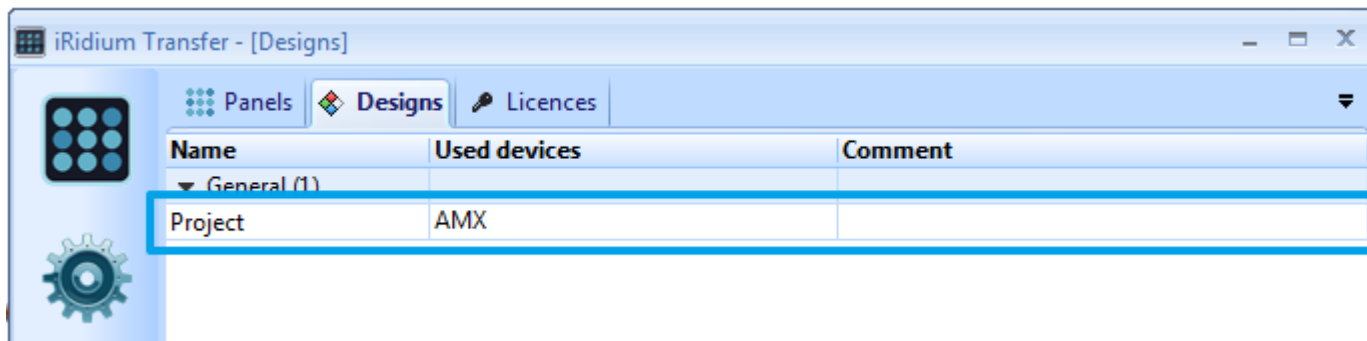
При добавлении, будет открыто окно основных настроек дизайна, где указывается его имя, необходимость включения звуков нажатий и полноэкранный режим.

Для iOS, отключение полноэкранный режим означает, что вместе с интерфейсом будет отображаться стандартный статус-бар iOS устройства, вид которого можно выбрать из предложенного списка. При создании проекта, учитывайте ширину статус-бара при необходимости его отображения:

- 20 пикселей для iPod и iPhone 3, а так же для iPad 1, 2
- 40 пикселей для iPod Touch 4 / iPhone 4



После нажатия ОК, графический интерфейс будет конвертирован и помещен в список дизайнов iRidium Transfer (сразу после конвертации окна настроек подключения и паролей будут неактивны, Вы получите возможность их редактирования при повторном обращении к проекту).



Теперь, для загрузки дизайна на управляющее устройство под управлением операционной системы Apple iOS, необходимо установить связь между iRidium Transfer на ПК и приложением-клиентом iRidiumHD, установленным на iOS устройство.

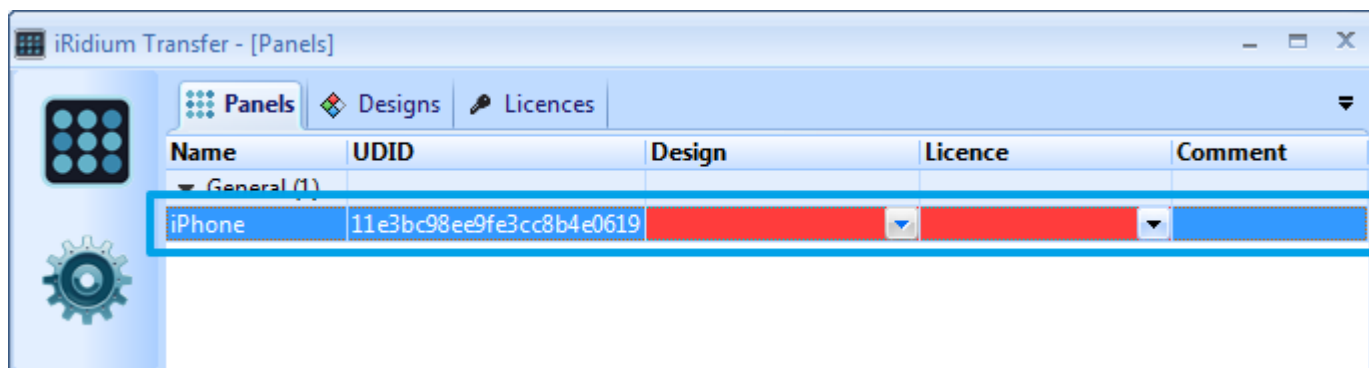
Добавление iOS устройств в список панелей Transfer

Для установки связи между Transfer и iRidiumHD, необходимо добавить управляющее устройство с клиентом iRidiumHD в список панелей Transfer. Для добавления устройства на базе iOS в список Панелей Transfer, служит механизм Поиска устройств. Для Поиска, убедитесь, что Ваш ПК и iOS устройство находятся в пределах одной Wi-Fi сети, и между ними есть связь (проверить можно с помощью команды ping). Обнаружение устройства не может быть осуществлено с помощью USB-подключения.

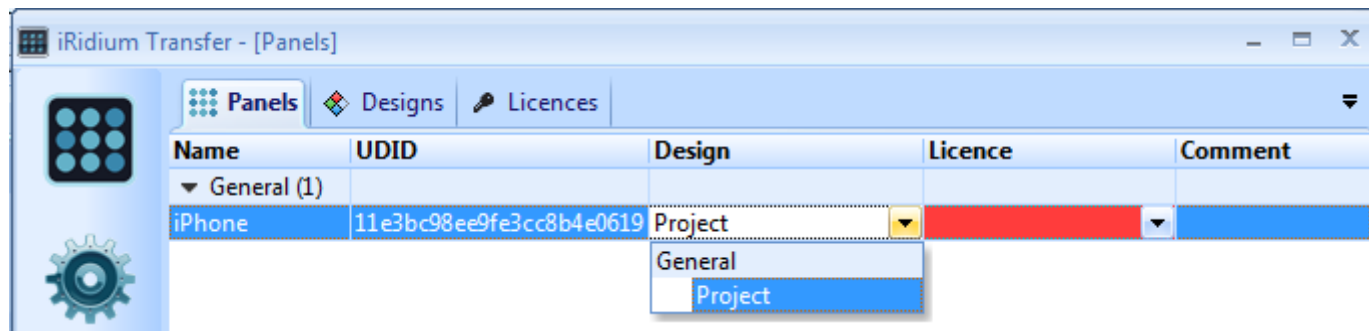


Для старта обнаружения устройств, нажмите кнопку Поиск в окне Панелей Transfer и сразу после этого запустите на Вашем iOS устройстве приложение-клиент iRidiumHD. Убедитесь что запускаете, а не вызываете приложение из свернутого состояния, что возможно на устройствах с поддержкой многозадачности. Перед началом поиска удалите Клиент iRidiumHD из списка запущенных приложений.

Если Wi-Fi активен и порт поиска панелей Transfer (10000) не заблокирован каким-либо приложением, Ваше iOS устройство появится в списке панелей Transfer:



Здесь мы видим два выделенных красным цветом поля. В первом поле производится выбор графического интерфейса, который должен быть загружен на данную панель. Выбрать дизайн можно из выпадающего списка, содержащего все добавленные в Transfer дизайны.



Второе поле служит для привязки файла лицензии, который дает интерфейсу право на связь с управляемым оборудованием. В отсутствие лицензии, связь между iRidiumHD и оборудованием установлена не будет, Вы не сможете отправлять команды управления и получать обратную связь. На этом этапе уже можно генерировать проект для Windows, но связи с оборудованием без лицензии не будет.

Описание процедуры лицензирования управляющего устройства

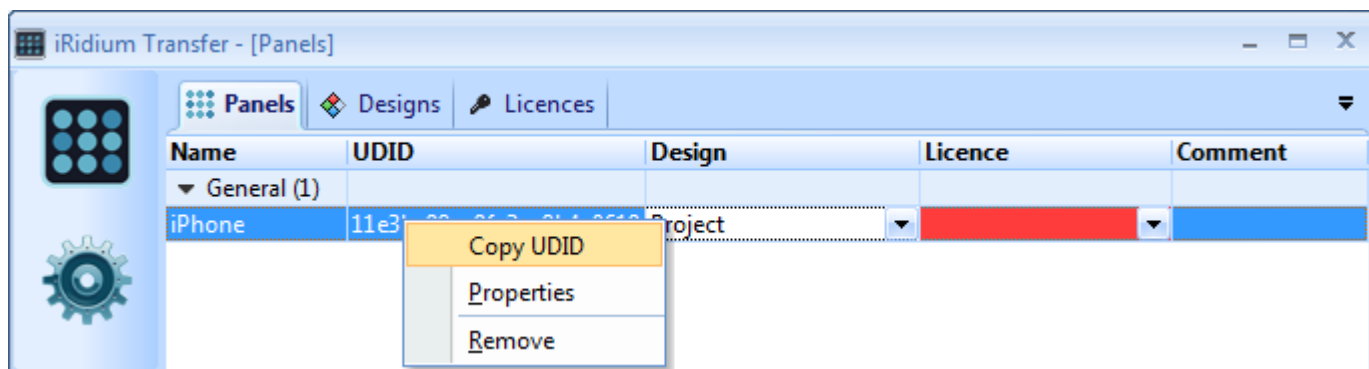
Для получения файла лицензии, Вам необходимо приобрести активационный ключ Иридиум и пройти процедуру лицензирования. Процедура лицензирования включает активацию приобретенного ключа, после которой, Вы получите файл лицензии на iOS устройство для загрузки в Transfer или файл лицензии на Windows устройство, для размещения в папке с готовым проектом. Ключи Иридиум различают не только по операционным системам управляющих устройств, к которым они могут быть привязаны, но и по типу. Лицензии бывают двух типов:

Базовые лицензии – дают управляющему устройству (iPad/iPhone/iPod, Windows панели) разрешение на связь с управляемым оборудованием. Базовая лицензия привязывается к конкретной панели (iOS или Windows).

Расширенные лицензии – включающие информацию о лицензированном контроллере. Лицензия этого типа привязывается к одному конкретному контроллеру, идентифицируя его по ID, и дает возможность подключения к нему произвольного числа устройств с управляющими интерфейсами iRidium.

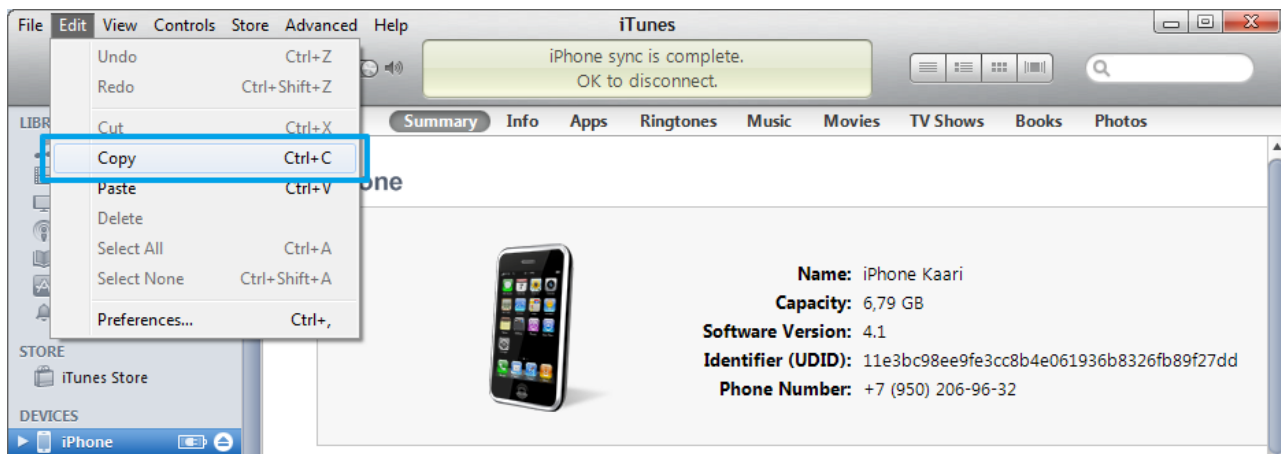
Получение UDID для активации базовой лицензии iRidium на iOS устройство

Для получения идентификатора UDID для панели на базе iOS из списка Transfer, скопируйте его из окна Панелей, в строке параметров устройства:



Кроме того, получить UDID устройства Вы можете, скопировав его из приложения iTunes. Это может пригодиться при ручном добавлении устройства и работе через Интернет:



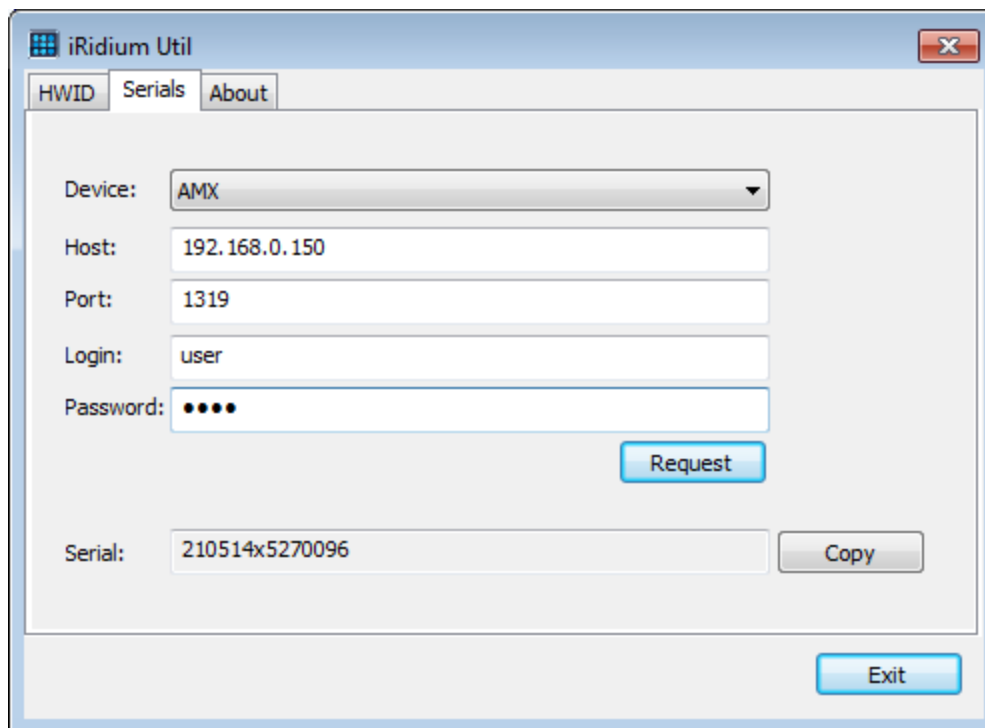


Получение ID контроллера AMX для активации расширенной лицензии iRidium

Для получения идентификатора (серийного номера) контроллера AMX, который понадобится Вам для активации расширенной лицензии iRidium на iOS или Windows устройство, служит приложение iRidium Util, входящее в состав стандартного дистрибутива iRidium, [скачать](#) который Вы можете с сайта.

Запустите iRidium Util под правами администратора (через правую кнопку мыши: "Run as Administrator")

1. Перейдите ко вкладке «Serials», для получения серийного номера контроллера
2. Выберите из выпадающего списка контроллер AMX
3. Введите параметры подключения к контроллеру (IP адрес контроллера, порт подключения), если используется защищенная сессия, необходимо ввести также логин и пароль для подключения
4. Нажмите клавишу «Request» и скопируйте появившийся серийный номер из строки «Serial»

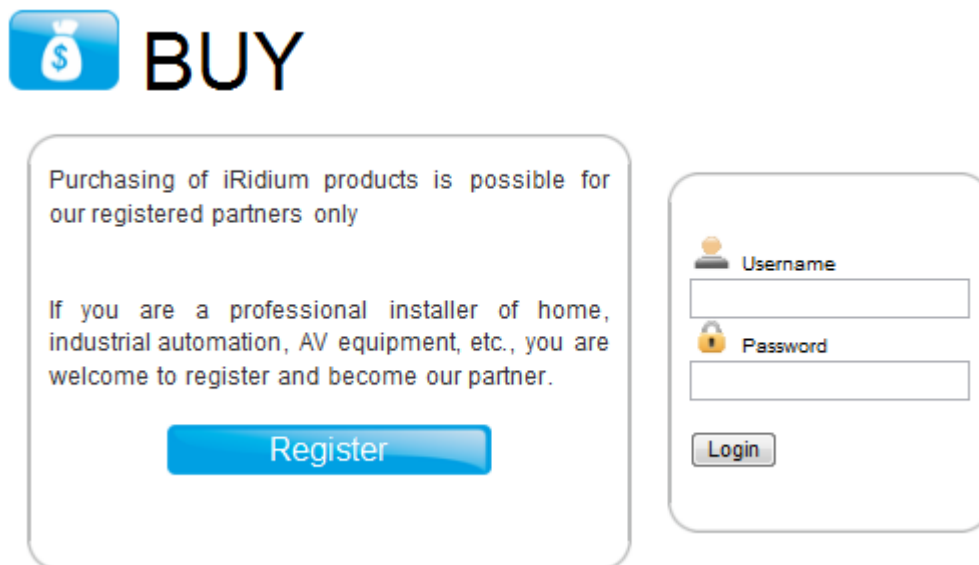


Процедура лицензирования iOS устройства (для любого типа лицензии)

Процедура лицензирования iOS устройства начинается с приобретения активационного ключа iRidium (базового или расширенного), который послужит для создания файла лицензии. Есть два способа приобретения активационного ключа Иридиум:

1. Вы можете зарегистрироваться на нашем сайте, дождаться одобрения регистрации и купить ключ активации с сайта, в разделе «Купить»

<http://iridiummobile.ru/buy2>



BUY

Purchasing of iRidium products is possible for our registered partners only

If you are a professional installer of home, industrial automation, AV equipment, etc., you are welcome to register and become our partner.

Register

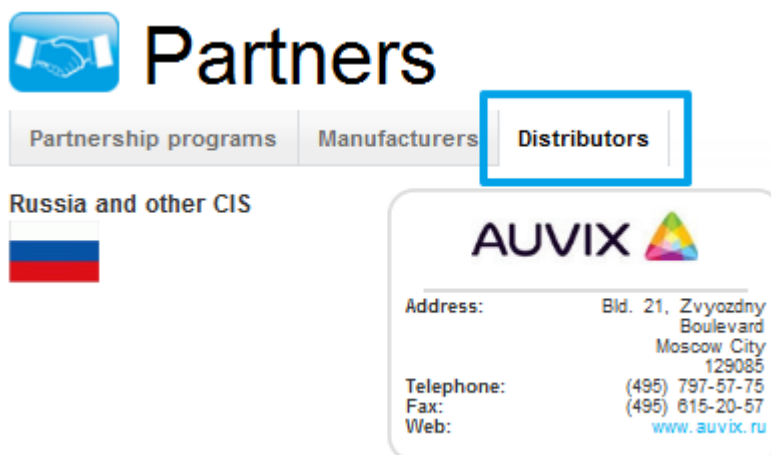
Username

Password

Login

2. Вы можете обратиться за ключом активации к официальному дистрибьютору iRidium в Вашей стране. Список дистрибьюторов представлен в разделе Партнеры:

<http://iridiummobile.ru/partners>



Partners

Partnership programs Manufacturers **Distributors**

Russia and other CIS

AUVIX

Address: Bld. 21, Zvyozdny Boulevard
Moscow City
129085

Telephone: (495) 797-57-75
Fax: (495) 815-20-57
Web: www.auvix.ru

Если Вы являетесь инсталлятором систем автоматизации, то можете получить бесплатные ключи активации лицензий iRidium после отдельной регистрации на нашем сайте:

<http://iridiummobile.ru/registration>

Get Free License
HERE

После оплаты Вы получаете письмо с активационным ключом, который поможет активировать лицензию IRidium – т.е. создать файл лицензии для выбранного устройства:

Dear User,

We appreciate your interest in our product **iRidium**.

In order to start **iRidium** testing, please, do the following :


1) **Receive your license** (your name - Email password - iPad) using the following demo activation key for your:

iPad - 532b38bfd23e1392b5d0a0d0e184c7990225784cbe793b3c5b183f4395b5d0a4439060d472b453d6eae74e2eb
a7ee93

Активация ключа производится на сайте:

<http://iridium.license-maker.com/>

Для доступа на сайт активации Вам будут высланы логин и пароль. Кроме действия Активации, здесь возможно также восстановление файла лицензии в случае его утери:





iRidium
mobile

Select an action, please [\(Licensing help\)](#) Exit

BASE LICENSE ACTIONS [\(Read more\)](#)

Supported controllers:
ALL supported by iRidium






Receive a BASE
license file

Recover a BASE
license file

ULTIMATE LICENSE ACTIONS [\(Read more\)](#)

Supported controllers:
AMX, Weinzierl BAOS(KNX)

Receive an ULTIMATE
license file

Recover an ULTIMATE
license file

Активация ключа базовой лицензии iRidium

Для активации ключа базовой лицензии, в соответствующие окна сайта вносятся: Ваш e-mail, куда будет отправлена лицензия, Активационный ключ, полученный по почте и Идентификатор – UDID устройства, для которого производится активация:

Menu Exit

Process of generating the BASE license file.

Enter required data, please:

E-mail (your license file will be sent to this e-mail) *

License Activation Key (string of 96 symbols) *

UDID for iPad/iPhone/iPod touch or HWID for Windows XP/7 * ([How to receive UDID or HWID?](#))

License file name (by default - License.irl)

 .irl

* This field is required

После внесения необходимых данных в окно Активации, Вам будет предложено заполнение анкеты пользователя. Эта краткая анкета заполняется один раз и используется в дальнейшем при активации ключей с использованием того же e-mail адреса:

Menu Exit

Please, register to continue making a license file.

Name *

Surname *

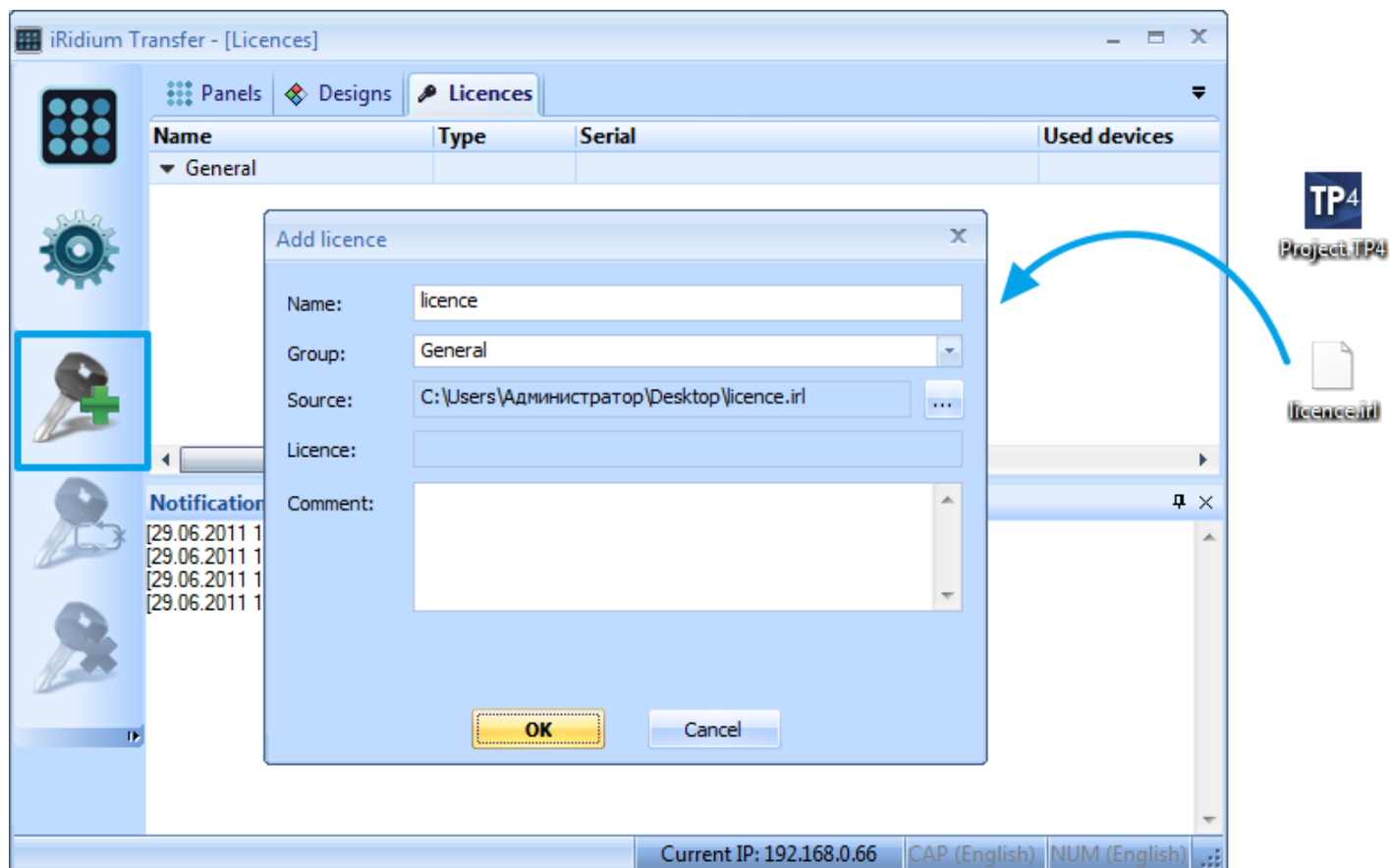
Company Name

E-mail *

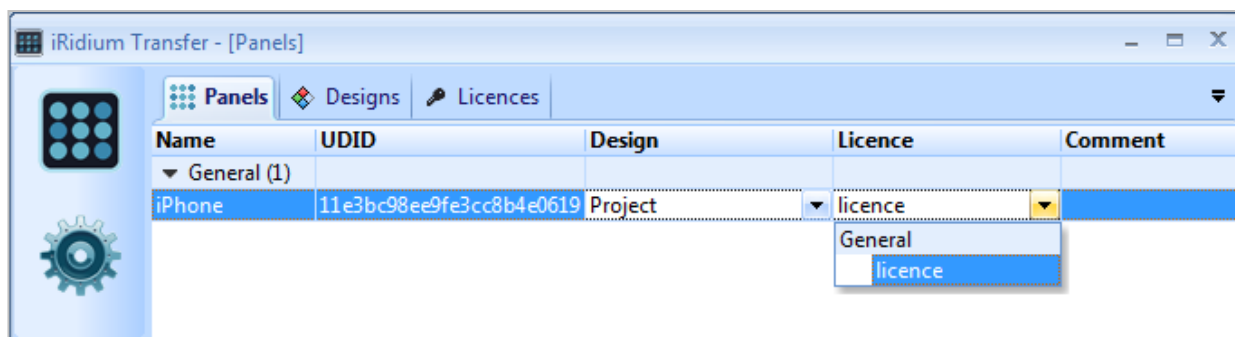
* This field is required

Загрузка файла лицензии для iOS в iRidium Transfer

Лицензия IRidium – это файл формата *.irl, получаемый после активации ключа. Когда файл лицензии скачан, необходимо добавить его в список лицензий Transfer (не забывайте, что в Transfer добавляются только лицензии для iOS, лицензии для Windows хранятся отдельно). Добавление производится с помощью кнопки «Добавить лицензию» или перетаскиванием файла лицензии в окно Transfer:



Когда файл добавлен, можно прикрепить его к iOS устройству во вкладке Панели. Помните, что в окно Лицензий можно добавить только файл лицензии для iOS устройства. Прикрепить к устройству во вкладке Панели можно только тот файл лицензии, который был для этой панели активирован:



Когда дизайн и лицензия подготовлены, можно перейти к настройке подключения управляющего устройства к контроллеру AMX и загрузке дизайна из Transfer.

Настройка подключения к контроллеру AMX для iOS клиента iRidiumHD

Указание параметров подключения к контроллеру и обновления дизайна производится в окне Настроек приложения-клиента iRidiumHD, доступ к которым Вы можете получить через окно основных настроек приложения iRidiumHD на Вашем iOS устройстве:



В настройках iOS клиента iRidiumHD необходимо указать:

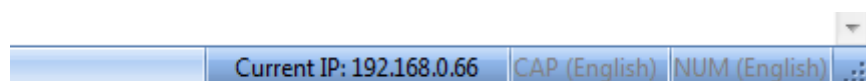
- **Способ подключения к контроллеру** – через локальную сеть или интернет. Оставьте активным один из способов подключения к контроллеру
- **IP-адрес** контроллера AMX, к которому будет производиться подключение,
- **Порт** подключения к контроллеру (по умолчанию – 1319)
- **Идентификатор панели** – Panel ID, который не должен дублироваться в пределах данной системы. Если используется защищенная сессия, Вы можете указать логин и пароль подключения к контроллеру.
- **Логин и пароль** для подключения к контроллеру, если используется защищенная сессия

Далее, настраиваются параметры обновления:

Update	
GUI update	<input checked="" type="checkbox"/> ON
Update host	192.168.0.66
Update port	10000

Активируйте необходимость обновления дизайна и укажите **IP-адрес** компьютера, на котором запущен Transfer.

Локальный адрес ПК можно посмотреть в правом нижнем углу Transfer:



Обновление дизайнов может производиться как по локальной сети, так и через интернет.

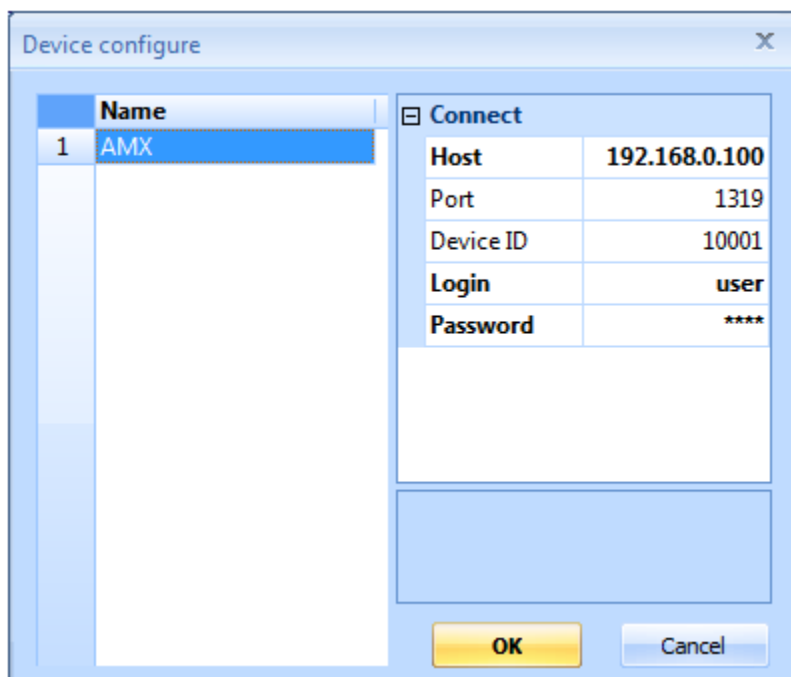
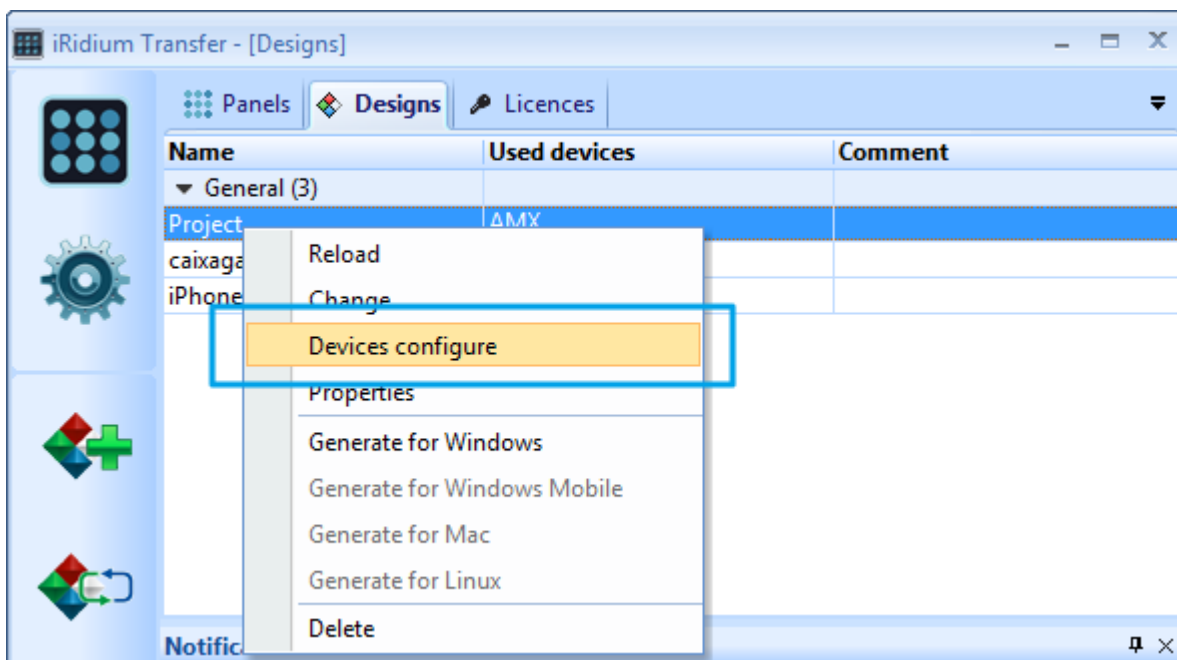
Когда все настройки выполнены, необходимо только перезапустить клиент iRidiumHD для старта обновления. Следует отметить, что для устройств поддерживающих многозадачность, необходимо именно закрытие, а не сворачивание-разворачивание приложения. Для закрытия, удалите iRidiumHD из списка запущенных приложений, как показано в [инструкции на Вики](#).



Запуск настроенного приложения активирует загрузку дизайна из Transfer. После загрузки дизайн полностью готов к работе, галочку обновления в настройках iRidiumHD можно снять.

Создание Windows-клиента iRidium для AMX

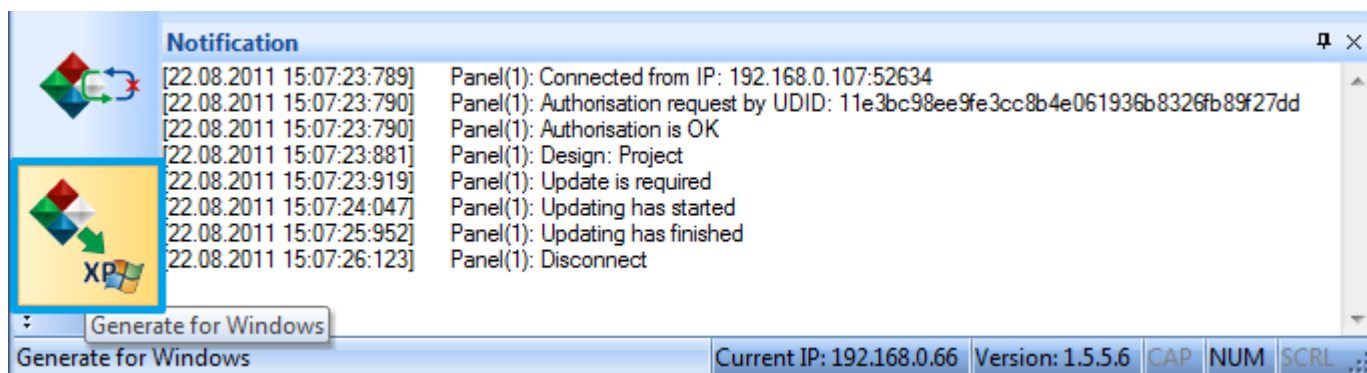
Перейдем к созданию **Windows-клиента** iRidium – файла приложения для запуска на Windows XP/7. Здесь используется другой алгоритм. Для дизайна, добавленного в Transfer, и предназначенного для запуска под Windows, настройка подключения к контроллеру производится через меню Настройка Устройств:



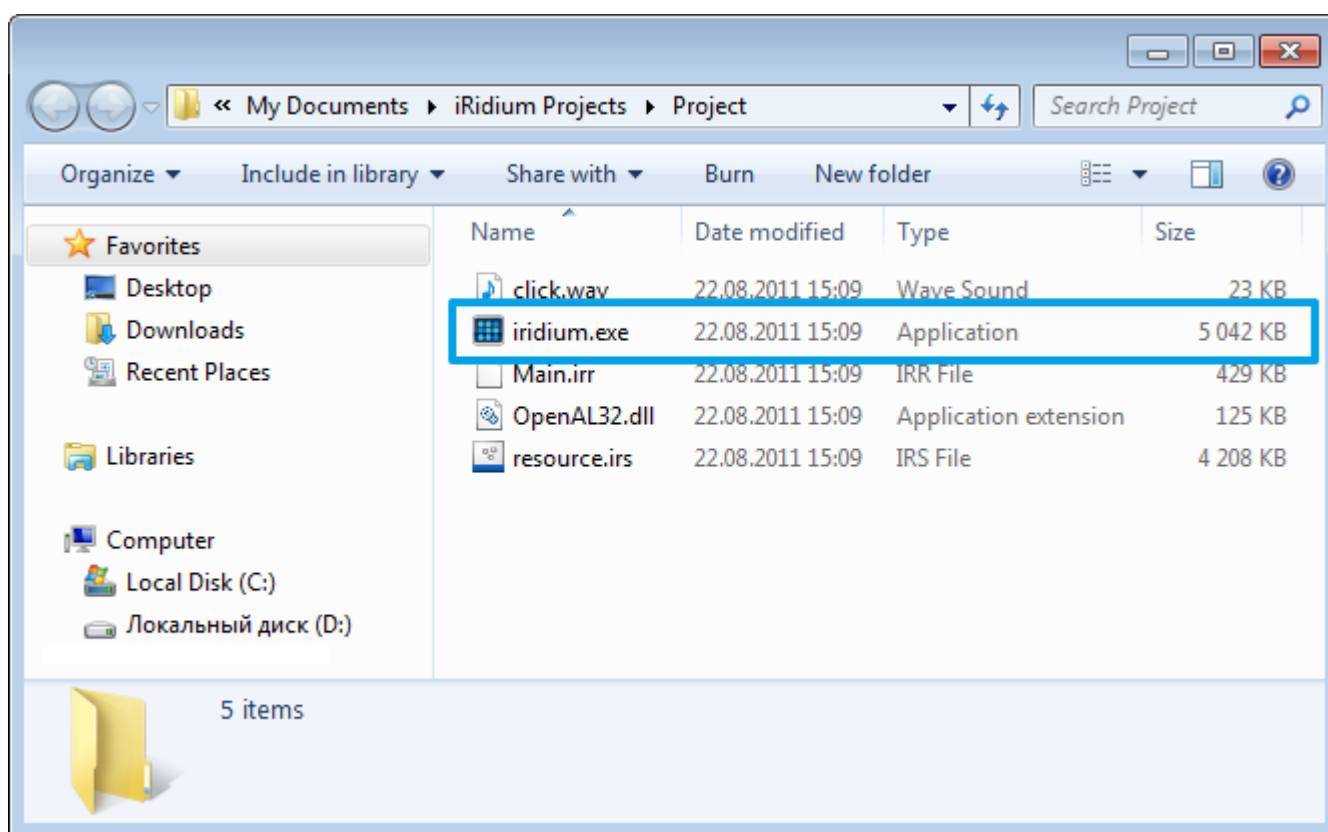
В настройках подключения указываются:

- IP-адрес** контроллера AMX,
- Порт** (по умолчанию - 1319)
- Идентификатор панели** (Device ID)
- Логин и пароль** для защищенной сессии.

Далее, Вам необходимо выбрать подготовленный таким образом дизайн в списке Transfer и нажать клавишу генерации Windows-клиента на панели вкладки Дизайны:



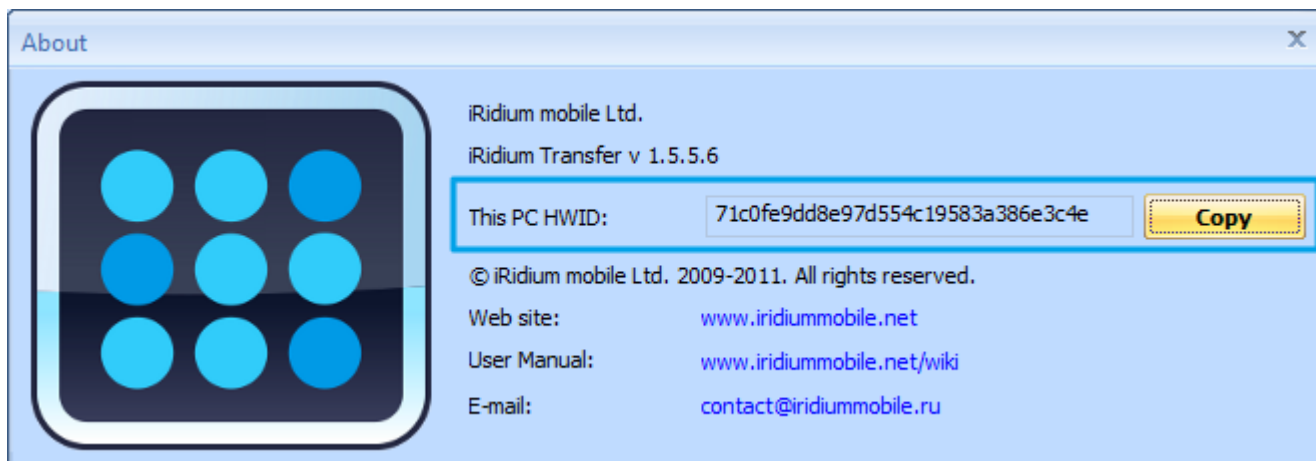
Вы получите папку с файлом приложения-клиента для Windows и дополнительными файлами



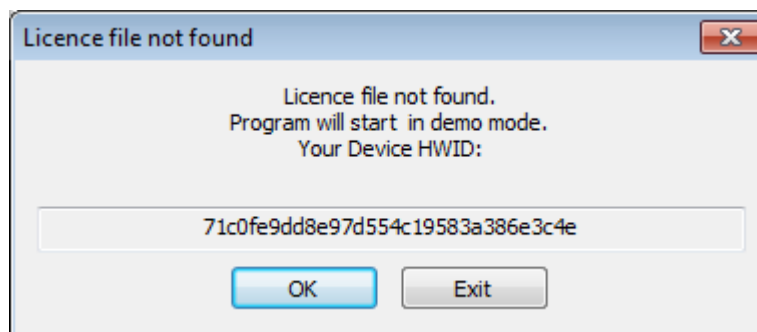
Теперь, для работы в режиме полной функциональности, необходимо скопировать в папку с клиентом файл лицензии для Windows. Получение файла лицензии производится также как в предыдущем случае, за исключением механизма получения уникального идентификатора панели.

Получение HWID для лицензирования Windows-клиента iRidium

Для Windows панелей уникальным идентификатором, необходимым для получения файла лицензии является **HWID**. Он привязывается к жесткому диску компьютера. Получить HWID ПК, на котором запущен Transfer, можно через меню «О программе»:



Кроме того, запустив любой, например демо-проект iRidium на управляющем устройстве без лицензии, Вы получите предупреждение, содержащее идентификатор данного устройства:



Когда файл лицензии получен и помещен в папку с генерированным проектом, можно запустить приложение-клиент. Отсутствие предупреждений при запуске говорит о том, что лицензия принята и проект работает в режиме полной функциональности.

Больше информации о работе с программным комплексом iRidium Вы можете узнать на нашей Wiki: <http://iridiummobile.ru/wiki/>