

#### 4. RECOMENDAÇÕES

- SEMPRE UTILIZE A SUA CADEIRA EM SUPERFÍCIES PLANAS, COM PISOS NIVELADOS.
- RESPEITE O PESO MÁXIMO ESTABELECIDO PARA O SEU CONFORTO E SEGURANÇA.
- NÃO EXPONHA O PRODUTO AO SOL OU A TEMPERATURAS ELEVADAS PARA GARANTIR A SUA DURABILIDADE.
- PARA LIMPEZA, UTILIZE SOMENTE UM PANO MACIO UMIDECIDO COM ÁGUA.
- REGULE A ALTURA DOS BRAÇOS DA CADEIRA PARA QUE NÃO TENHA ATRITO COM O TAMPO DA MESA, EVITANDO O DESGASTE OU DANIFICAÇÃO DA PEÇA.

#### 5. TERMO DE GARANTIA

1. As Cadeiras Gamer Fortrek têm garantia de 180 (cento e oitenta) dias, sendo 90 dias (bem durável art. 26, II, do CDC) e 90 (noventa) dias correspondentes a garantia do importador conforme determina o CDC.

2. No ato do recebimento do produto, o consumidor deverá abrir a embalagem e ler atentamente o manual certificando-se que todos os componentes para montagem constam dentro do produto.

3. Em caso de defeito, para usufruir da garantia, o consumidor deverá estar munido da Nota Fiscal e contatar a revenda ou o local onde adquiriu o produto.

4. O produto não será considerado defeituoso e o Importador não será obrigado a trocá-lo, se este não for montado ou utilizado conforme recomendado em instrução de uso contido no manual entregue juntamente com a Nota Fiscal no momento do recebimento do produto.

5. Caso seja encontrado alguma avaria como partes danificadas, cortes ou perfurações nas partes de Tecidos e materiais vinílicos (encosto, assento e almofadas), o consumidor deverá avisar em até 72 horas após a entrega no local indicado na Nota Fiscal para a substituição.

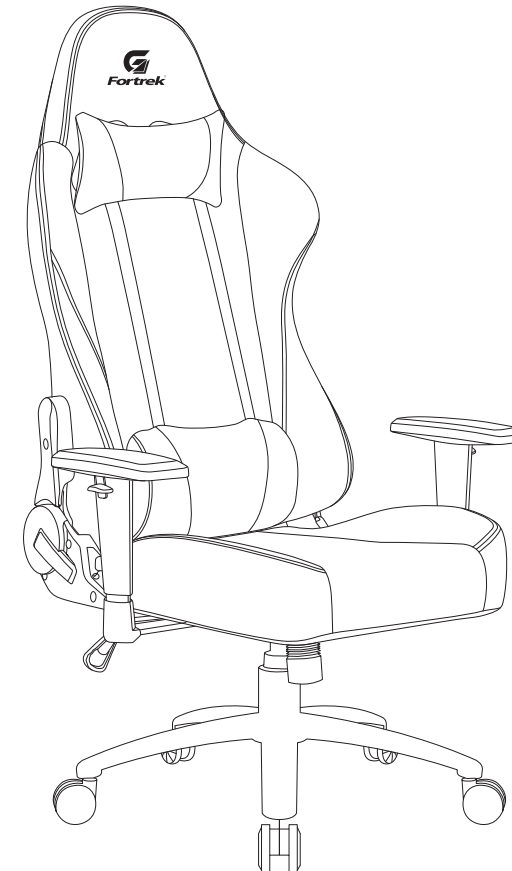
#### 6. ITENS COBERTOS PELA GARANTIA

- a. Defeitos de Fabricação como abertura da costura desde que ocasionadas pelo correto uso do produto no período de garantia;
- b. Mal funcionamento dos mecanismos e rodízios, desde que utilizados em superfícies planas;
- c. Mal funcionamento do amortecedor e/ou quebra da base desde que respeitado o peso máximo recomendado pelo fabricante.

#### 7. ITENS QUE NÃO ESTÃO COBERTOS PELA GARANTIA DO PRODUTO

- a. Defeitos causados pelo uso indevido do produto, por falta de cuidados mínimos, utilização de produtos de limpeza abrasivos/químicos, montagem ou instalação incorreta, manutenção efetuada por terceiros não autorização do importador.
- b. Defeitos causados pelo mal posicionamento dos braços da cadeira em relação à altura do tampo da mesa, gerando desgaste, rachaduras, quebras e outros danos;
- c. Peças ou componentes com desgaste natural devido ao uso do produto, tais como: rodízios, tecidos, telas, materiais vinílicos, plásticos, espumas, e outros materiais de revestimento e/ou acabamento.
- d. Danos causados pela exposição à intempérie, uso do produto em áreas externas ou com umidade/temperatura excessivas, bem como uso sobre pisos irregulares ou desnivelados;
- e. Danos causados por acidentes naturais, como inundação, incêndio, maresia, dentre outros;
- f. Danos ocorridos durante o transporte realizado pelo cliente ou transportadora sob responsabilidade do cliente;
- g. Alterações feitas no produto pelo proprietário e/ou pessoas não autorizadas;

## Gaming Chair **CRUISER**

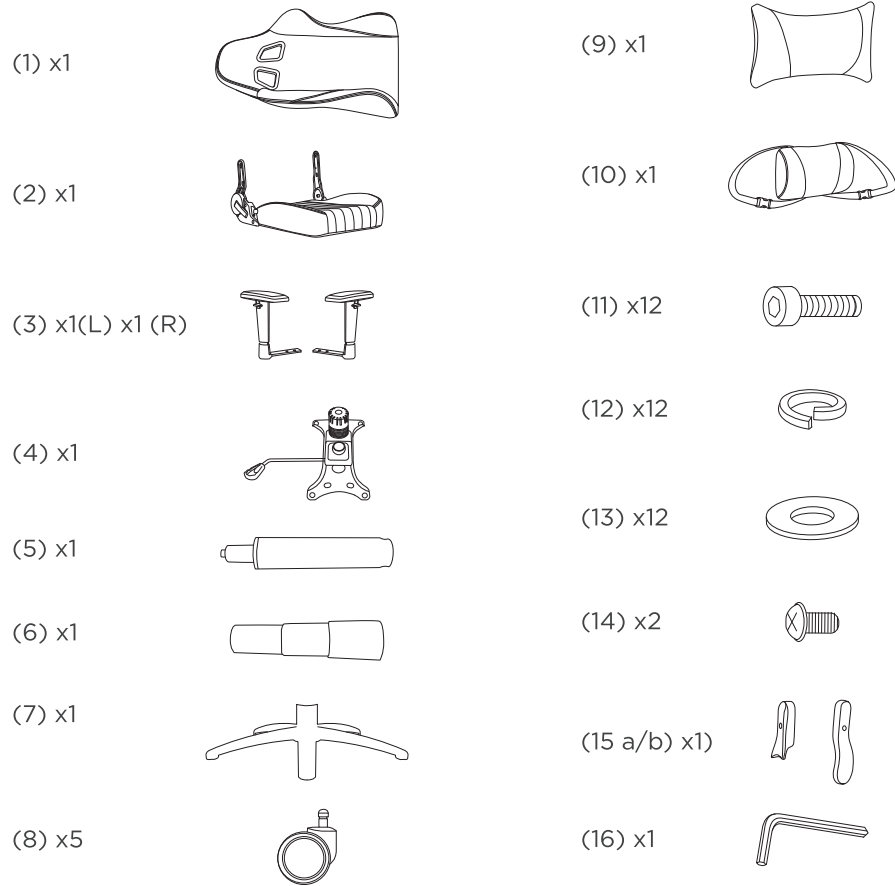


## 1. INTRODUÇÃO

Prezado consumidor, obrigado por escolher a CRUISER Gaming Chair Fortrek G! A Fortrek G tem o prazer de oferecer alguns dos melhores acessórios gamer de informática. Leia atentamente o manual de instruções antes de utilizar o produto. Aqui estão as principais informações sobre sua montagem e utilização.

## 2. ITENS INCLUSOS

Antes de iniciarmos a montagem, verifique se todas as peças abaixo estão na embalagem. Caso esteja faltando alguma peça, entre em contato com o nosso serviço de atendimento Fortrek para assistência através do site e solicite a peça.



## 3. MONTAGEM

