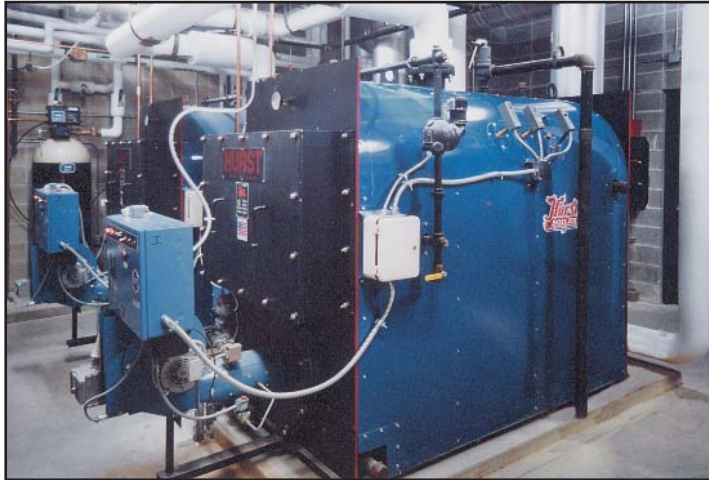


- Diseño eficiente de 3-pasos
- Flexibilidad - gas, aceite, aceite pesado, y combinación gas/aceite
- Construido de acuerdo a el Código de ASME y estampado para 15 PSI de vapor /30 para agua
- Precio competitivo, mantenimiento fácil, diseñado para rendimiento
- Horno de volumen grande para el más alto rendimiento de combustión
- Refractario unificado en la base de el piso
- Patines de acero y orejetas para elevación
- Diseño para baja emisión de calor
- Aislada de fábrica - lana mineral de 2"
- Enchaquetada y pintada de fábrica
- Acceso fácil a las superficies del hogar
- Aberturas amplias para limpieza de el lado de el agua
- Operación completamente automática
- Enumeradas por U.L., hornillas de circulación forzada
- Construcción tipo wet-back
- Controles y ajustes listados por U.L.
- Prueba de encendido en la fábrica
- Puertos para observación de la llama en frente y en la parte posterior



CARACTERÍSTICAS ESTÁNDAR - SERIES 45

Todas las unidades son empacadas de fábrica con controles de funcionamiento, válvulas de descarga, hornilla y tren de combustible. La instalación se hace simple en que solamente conexiones de servicio son necesarias para ponerla en operación. Sistemas flexibles de hornilla están disponibles para consumir gas natural, gas LP, aceite #2, aceite pesado, o combinaciones de estos. El aislamiento con lanas minerales de alta densidad de 2" asegura una pérdida baja de calor radiante. Además de cumplir con los requisitos de U.L., sistemas de la hornilla están opcionalmente disponibles para cumplir con los requisitos de FM, de IRI, MILITARES y otros.

AJUSTE DEL VAPOR

Manómetro para la presión de vapor con sifón y grifo de prueba; combinación de cierre de agua baja y control de la bomba (o alimentador); cierre de agua baja auxiliar con reajuste manual; sistema de galga de cristal de la columna del agua y válvula de drenaje; Válvula(s) de alivio de seguridad ASME; control de funcionamiento y de alto límite de presión.

AJUSTE DEL AGUA

Indicador combinado de presión y temperatura; control de cierre de agua baja con reajuste manual, Válvula(s) de alivio ASME; control de funcionamiento y de alto límite de temperatura.

www.hurstboiler.com



P. O. Drawer 530
21971 Highway 319 N.
Coolidge, Georgia 31738
Toll Free: 1-877-994-8778
Tel: (229) 346-3545
Fax: (229) 346-3874
Email: info@hurstboiler.com

Represented by:



CAJA DE FUEGO DE TRES PASOS CALDERAS EMPACADAS

■ CALDERAS DE ALTO "RENDIMIENTO" DE HURST ■

SERIES 45

Capacidades a partir de 8.5 a 813 BHP
285 hasta 27215 MBTU/HR

PRESIÓN BAJA
DISEÑO DE CAJA DE FUEGO

15 PSI - Vapor
30 PSI - Agua
60 PSI - Agua Opcional



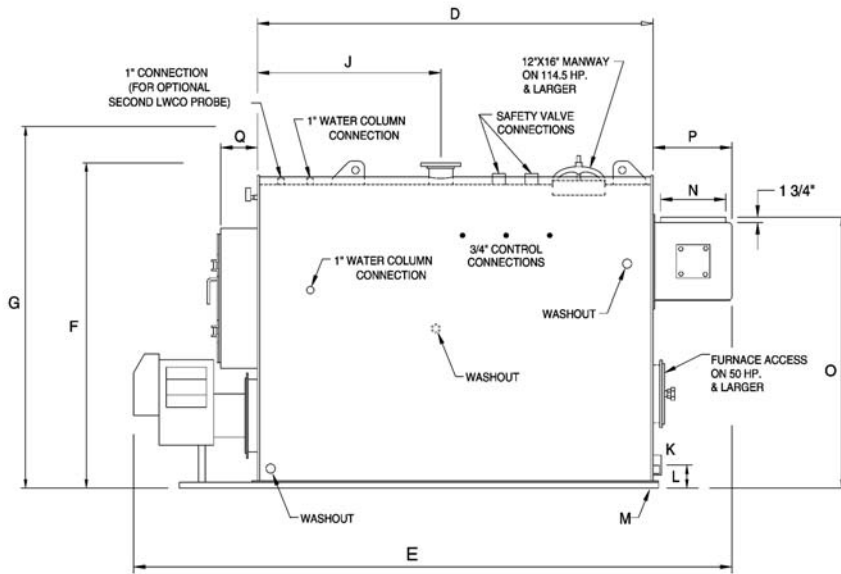
Diseñada, construida y estampadas de acuerdo a los requerimientos de el Código de Calderas de ASME.



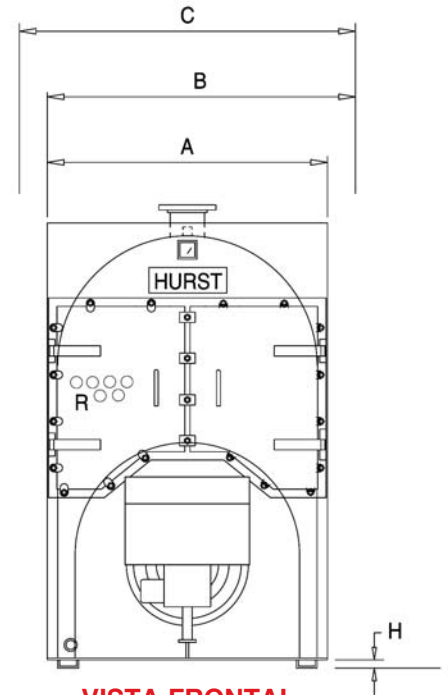
Hornillas de Circulación Forzada
Aprobadas por UL



Inspeccionadas y registradas con la Junta Nacional de Inspectores de Calderas y Recipientes de Presión.



VISTA DE EL LADO DERECHO



VISTA FRONTAL

ESPECIFICACIONES DE LA CALDERA

(TODAS LAS DIMENSIONES ESTÁN EN PULGADAS)

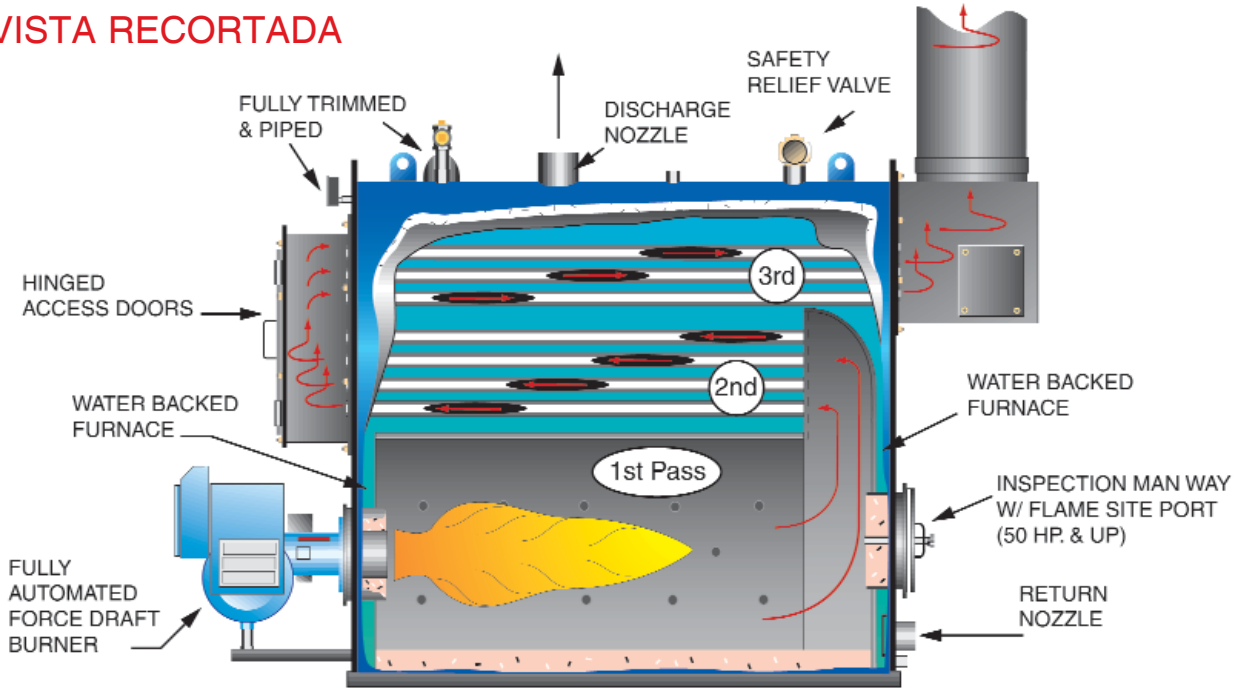
BOILER HORSEPOWER / MODEL NO.			8.5	13.4	16.4	20	25	30	37.5	50	56	62.5
GROSS OUTPUT		MBH	285	449	549	670	837	1004	1255	1674	1875	2092
STEAM OUTPUT	FROM & @212° F	LB/HR	293	462	566	690	863	1035	1294	1725	1932	2156
FIRING RATE, GAS	1,000 BTU/CF	CFH	357	563	689	840	1050	1260	1575	2100	2352	2625
FIRING RATE, #2 OIL	140,000 BTU	GPH	2.6	4.0	4.9	6.0	7.5	9.0	11.3	15	16.8	18.8
FIRING RATE, #5 & #6 OIL	150,000 BTU	GPH	-	-	-	-	-	-	-	14	15.7	17.5
TOTAL HEATING SURFACE		SQ. FT.	37	55	67	86	105	125	150	200	225	250
RADIANT HEATING SURFACE		SQ. FT.	17.4	22.7	23.5	28.7	32.6	34.2	39.3	48	52	55
FURNACE VOLUME		CU. FT.	6.8	7.3	9.2	12.4	14.8	18.7	22.5	27.4	30.7	33
FURNACE HEAT RELEASE		MBH/CU. FT.	52.5	77	74.9	67.7	70.9	67.3	70	76.6	76.6	79.5
A WIDTH WITHOUT TRIM		IN	28	30	30	30	30	36	36	42	42	42
B WIDTH WITH TRIM		IN	35	37	37	37	37	43	43	49	49	49
C WIDTH WITH GAS TRAIN	APPROX.	IN	47	49	49	49	49	55	55	61	61	61
D BOILER LENGTH		IN	31	31	37	49	60	57	68	58	65	70
E OVERALL LENGTH	W/ STD. BURNER	IN	72	70	80	92	103	100	112	104	111	116
F HEIGHT WITHOUT TRIM		IN	53	63 5/8	63 5/8	63 5/8	63 5/8	63 5/8	63 5/8	78 3/8	78 3/8	78 3/8
G HEIGHT WITH TRIM		IN	60	70	70	70	70	70	70	85	85	85
H BASE HEIGHT		IN	2	1 5/8	1 5/8	1 5/8	1 5/8	1 5/8	1 5/8	1 5/8	1 5/8	1 5/8
I SUPPLY SIZE	30-WTR. & 15-STM.	IN	3	4	4	4	4	4	4	4	6	6
J SUPPLY LOCATION		IN	13 1/2	17	18 1/2	24 1/2	24 1/2	25	30	28 1/2	30 1/2	30 1/2
K RETURN SIZE	30-WTR.	IN	3	3	3	3	3	4	4	4	4	4
L RETURN LOCATION		IN	6 1/4	5	5	5	5	6 1/4	6 1/4	6 3/8	6 3/8	6 3/8
M DRAIN SIZE		IN	1	1	1	1	1	1 1/4	1 1/4	1 1/4	1 1/4	1 1/4
N STACK DIAMETER O.D.		IN	6	8	8	8	8	10	10	12	12	12
O STACK HEIGHT		IN	42 3/8	52 3/8	52 3/8	52 3/8	52 3/8	50 3/8	50 3/8	62	62	62
P REAR SMOKEBOX DEPTH		IN	9 7/8	11 3/4	11 3/4	11 3/4	11 3/4	13 3/4	13 3/4	15 3/4	15 3/4	15 3/4
Q FRONT SMOKEBOX DEPTH		IN	7	8	8	8	8	8	8	10 1/4	10 1/4	10 1/4
R BOILER FIRETUBE DIAMETER		IN	2.5	2	2	2	2	2	2	2	2	2
SHIPPING WEIGHT		LBS.	1500	1700	1800	2000	2100	3100	3350	4000	4400	5300
WATER CAPACITY	(HOT/WATER)	GALS.	72	102	150	175	195	218	267	312	336	356
WATER CAPACITY	(STEAM)	GALS.	58	88	105	138	168	184	224	252	281	305
BOILER HORSEPOWER / MODEL NO.			8.5	13.4	16.4	20	25	30	37.5	50	56	62.5

CONEXIONES DE 4" Y MENORES TIENEN ROSCA HEMBRA, TAMAÑOS MAYORES SON CON BORDES REDONDEADOS DE 150LB.

WET BACK DE TRES PASOS CALDERAS DE CAJA DE FUEGO

SERIES 45

VISTA RECORTADA



	75	87.5	100	114.5	126.3	152	187.8	207.5	225	250	290	331	415	500	625	769	813
	2511	2929	3348	3833	4228	5088	6287	6946	7532	8369	9708	11080	13892	16738	20922	25742	27215
	2588	3019	3450	3950	4357	5244	6479	7159	7763	8625	10005	11420	14318	17250	21563	26531	28049
	3150	3675	4200	4809	5304	6384	7887	8715	9450	10500	12180	13902	17430	21000	26250	32298	34146
	22.5	26.2	30	34.3	37.9	45.6	56.3	62.3	67.5	75	87	99.3	124.5	150	187.5	230.7	243.9
	21	24.5	28	32	35.3	42.5	52.5	58.1	63	70	81	92.7	116.2	140	175	215.3	227.6
	300	350	411	458	505	625	750	830	900	1000	1160	1325	1660	2000	2500	3075	3250
	60	77	87	90.5	92	112	121	132	140	150	166	179	207	233	280	327	342
	40.6	52	67	68	73	92	116	132	142	155	188.7	210	261	311.4	361.6	505	535
	77.6	70.7	62.7	70.7	72.7	69.4	68	66	66.5	67.7	64.5	66.2	66.8	67.4	72.6	64	63.8
A	42	48	48	54	54	54	66 3/4	66 3/4	66 3/4	66 3/4	72	72	72	84	84	84	84
B	49	55	55	61	61	61	74	74	74	74	79	79	79	91	91	91	91
C	61	67	67	73	73	73	86	86	86	86	93	93	93	105	105	105	105
D	85	73	85	83 1/4	89 1/4	109 1/4	103 1/4	113 1/4	121 1/4	133 1/4	109 1/4	121 1/4	151 1/4	136 1/2	169 1/2	209 1/2	223 1/2
E	131	124	136	138	144	166	162	172	180	208	185	197	218	211	243	288	305
F	78 3/8	89 1/2	89 1/2	91	91	91	102 1/2	102 1/2	102 1/2	102 1/2	132 7/8	132 7/8	132 7/8	149 1/4	149 1/4	149 1/4	149 1/4
G	85	97	97	99	99	99	113	113	113	113	144 3/8	144 3/8	144 3/8	156	156	156	156
H	1 5/8	1 5/8	1 5/8	1 5/8	1 5/8	1 5/8	1 5/8	1 5/8	1 5/8	1 5/8	8	8	8	8 1/8	8 1/8	8 1/8	8 1/8
I	6	6	6	6	6	6	8	8	8	8	8	8	10	10	10	12	12
J	36 1/2	31 1/2	36 1/2	39 5/8	42 5/8	50 5/8	36 5/8	48 5/8	42 5/8	57 5/8	39 5/8	39 5/8	42 5/8	50 3/4	65 1/4	82 3/4	92 3/4
K	4	4	4	4	4	4	6	6	6	6	6	6	8	8	8	10	10
L	6 3/8	6 3/8	6 3/8	6 3/8	6 3/8	6 3/8	8	8	8	8	15 1/2	15 1/2	15 1/2	15 3/4	15 3/4	16 3/4	16 3/4
M	1 1/2	1 1/2	1 1/2	1 1/2	1 1/2	2	2	2	2	2	2	2	2	2	2	2	2
N	12	14	14	18	18	18	20	20	20	20	22	22	22	28	28	28	28
O	62 1/8	72 1/2	72 1/2	74 5/8	74 5/8	74 5/8	85 3/4	85 3/4	85 3/4	85 3/4	110 1/2	110 1/2	110 1/2	123 7/8	123 7/8	123 7/8	123 7/8
P	15 3/4	17 3/4	17 3/4	21 3/4	21 3/4	21 3/4	23 3/4	23 3/4	23 3/4	23 3/4	25 3/4	25 3/4	25 3/4	31 3/4	31 3/4	31 3/4	31 3/4
Q	10 1/4	11	11	11 1/8	11 1/8	11 1/8	13 1/4	13 1/4	13 1/4	13 1/4	15 1/4	15 1/4	15 1/4	18 3/4	18 3/4	18 3/4	18 3/4
R	2	2	2	2	2	2	3	3	3	3	3	3	3	3	3	3	3
	5700	7000	8800	9100	9500	10200	12000	13750	15000	16000	19000	20000	24000	29000	38200	48000	51000
	436	471	574	608	647	794	856	1136	1211	1333	1477	1594	2056	2400	3013	3690	3942
	366	383	457	500	528	648	648	913	957	1053	1152	1233	1605	1850	2329	2843	3018
	75	87.5	100	114.5	126.3	152	187.8	207.5	225	250	290	331	415	500	625	769	813

DIMENSIONES SUJETAS A CAMBIAR SIN AVISO, DIBUJOS CERTIFICADOS DISPONIBLES A PETICIÓN