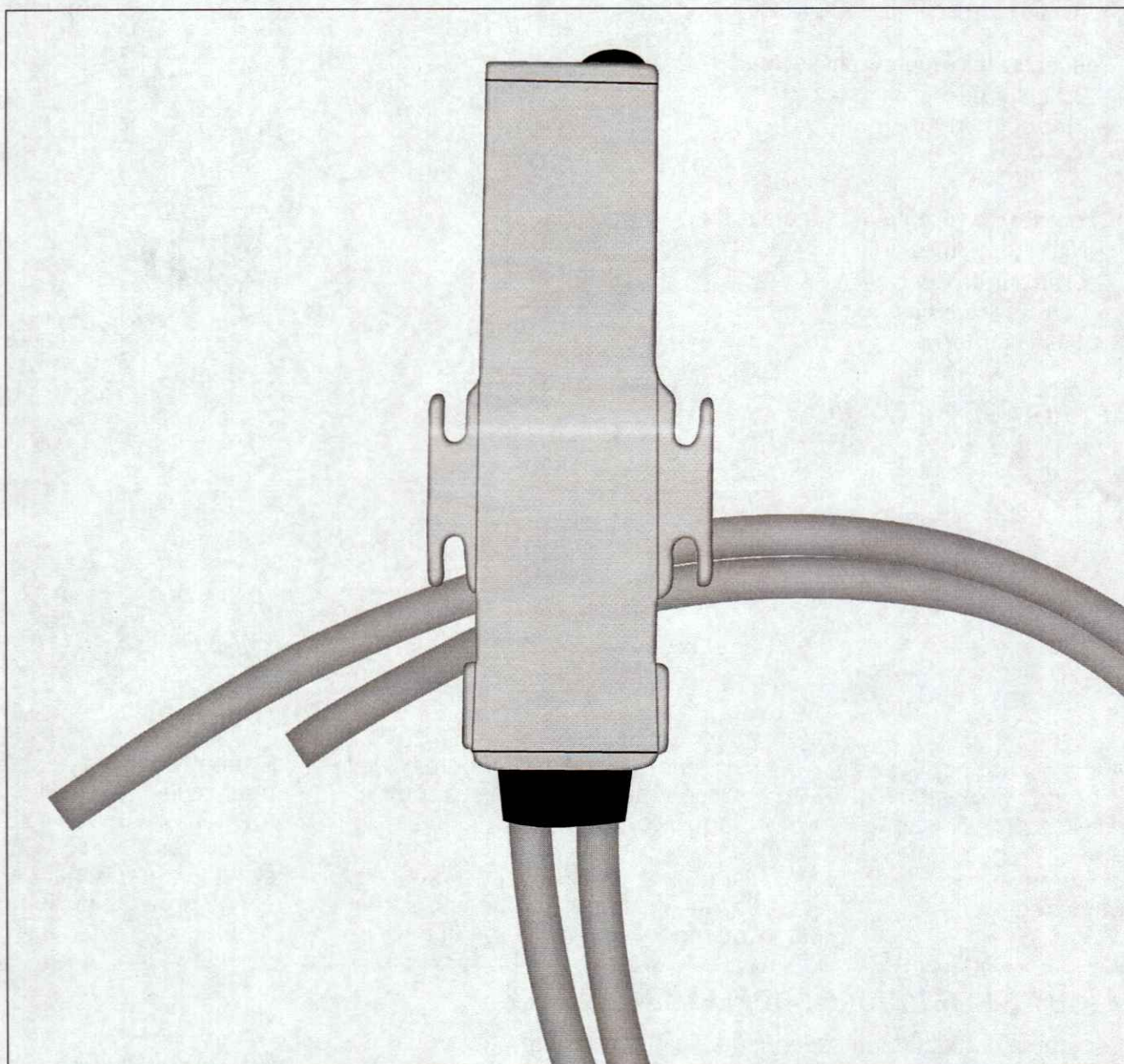


QCX08

Système de commande à distance
pour volets roulants et stores



DETAILS TECHNIQUES

Fréquence	868.30 Mhz
Alimentation	230Vac 50/60Hz 600W
Sortie moteur	230Vac 500W
Mémoire	6 émetteurs max.
Portée de réception (int/ext)	20m/200m
Code radio	RC Gaposa
Protection	IP65
Temp. de fonctionnement	-10°C/+70°C
Dimensions	102x27x23mm

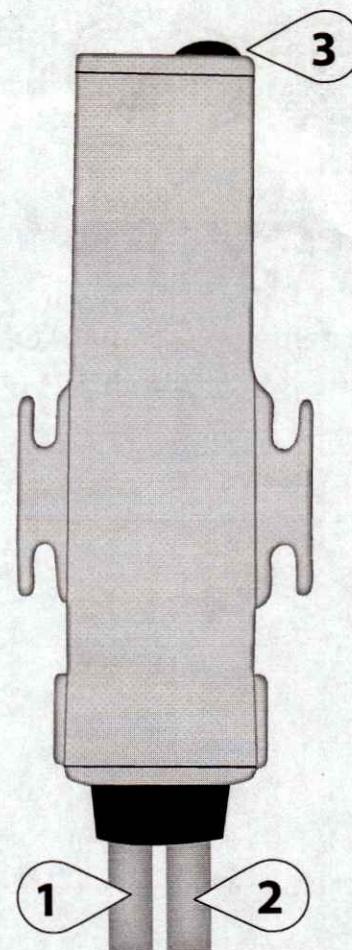
BRANCHEMENT DU QCX08

- Connectez le récepteur au secteur (1) :

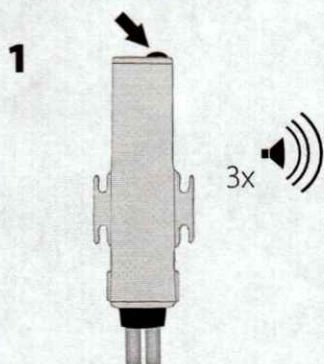
- Brun sur phase
- Bleu sur neutre
- Jaune sur terre

- Connectez le récepteur au moteur (2) :

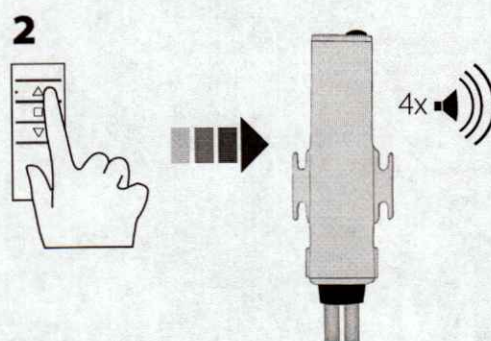
- Noir sur montée
- Brun sur descente
- Bleu sur commun
- Jaune sur terre



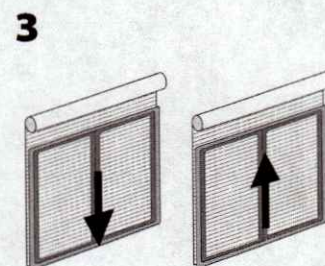
APPAIRAGE DU QCX08



1 Avec un outil, appuyez sur le bouton d'appairage du récepteur (3), le récepteur émet trois bips pour confirmer le passage en mode réglage ;



2 Maintenez la touche « montée » de la télécommande à appairer appuyée jusqu'à ce que le récepteur émette un bip ; Après une seconde, le récepteur émet quatre bips pour confirmer la sortie du mode réglage ;



3 Manoeuvrez le moteur pour vérifier le sens de rotation. Si le sens de rotation est inversé, échangez les fils marron et noir de la connexion moteur.

AJOUT D'ÉMETTEURS SUPPLÉMENTAIRES

Répétez la procédure précédente pour ajouter des émetteurs ou des accessoires (capteur vent, capteur soleil, commande générale...). Le QCX08 peut supporter jusqu'à 6 émetteurs différents. En cas de mémoire pleine, le récepteur émet six bips.

EFFACEMENT DES ÉMETTEURS APPAIRÉS

Appuyer sur le bouton d'appairage pendant 5 secondes. Le récepteur émet 5 bips de confirmation. Les émetteurs sont maintenant tous effacés.