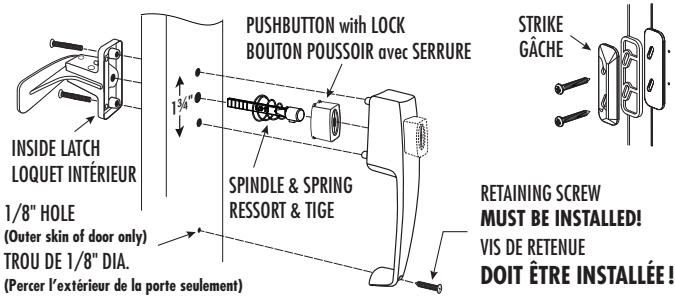


IDEAL
SECURITY**CLASSIC HANDLE SET**
ENSEMBLE POIGNÉE CLASSIQUE**BK312****WITH KEY LOCK**
AVEC SERRURE À CLÉ

XBK312INS2004

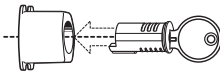
STANDARD INSTALLATION

1. Assemble outside handle: Place pushbutton into handle. Place spindle into cavity of pushbutton. Place conical spring onto spindle narrow end first.
2. Place outside handle into holes on outside of door. Without depressing button, spindle must project through inside of door 1/4" to 3/8". Cut off beyond that.
3. Press pushbutton and guide spindle into the slot in the base of the inside latch. Fasten with the machine screws provided until just snug.
4. Align outside handle so that it is vertical. Using the bottom hole as a guide, drill through outer skin of door only, using a 1/8" bit and install retaining scw. Tighten firmly.
5. Attach strike to door jamb with short screws provided so strike firmly engages latch.



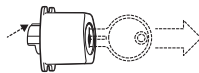
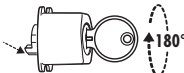
DO NOT insert a key into
the key lock before assembly

If the key cylinder comes apart from the lock shell insert it back into shell, insert key and rotate 180° clockwise to lock it into place. Remove the key.



NE PAS insérer une clé dans
le verrou avant l'assemblage

Si l'unité de verrouillage se détache de la coquille insérer l'unité de verrouillage dans la coquille. Tourner la clé 180° vers la droite puis ôtez la.



Watch our YouTube video https://youtu.be/S3_xjgd-OsU Regardez notre vidéo YouTube

INSTRUCTIONS D'ASSEMBLAGE

1. Assembler les parties extérieures tel que sur le croquis.
2. Insérer l'ensemble du boîtier extérieur dans la porte, sans déclencher le bouton poussoir. L'essieu doit dépasser de la porte d'au moins 1/4" et pas plus de 3/8". S'il est trop long, scier ou couper selon les dimensions ci-haut.
3. Déclencher le bouton et insérer l'essieu dans l'orifice rectangulaire à l'intérieur de l'ensemble de la poignée et fixer le boîtier intérieur avec 2 vis à machine.
4. Le trou extérieur de la poignée étant aligné, et une fois le loquet en place, percer l'extérieur de la porte seulement en utilisant un forêt de 1/8" dia.
5. Fixer la gâche du loquet au cadre de porte de façon à ce que la gâche enclenche fermement le loquet.

YouTube video

**Questions?**

info@idealinc.com
1-800-361-2236
www.idealinc.com

**IDEAL SECURITY INC.**

LASALLE, QC • PRESCOTT, ON

ONE YEAR WARRANTY | GARANTIE D'UN AN
MADE IN TAIWAN | FABRIQUÉ EN TAIWAN