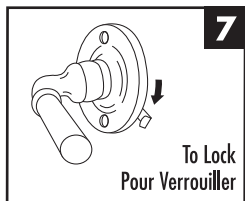
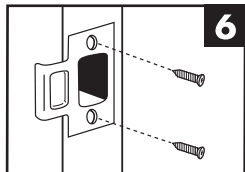
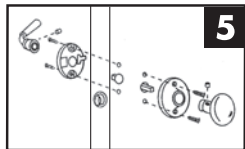
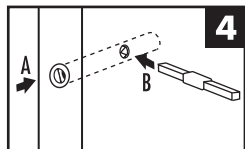
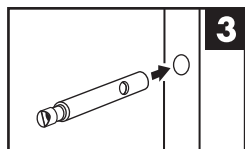
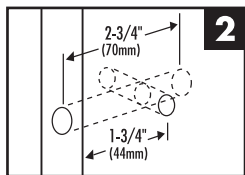
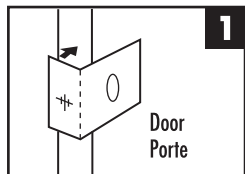


WOOD SCREEN DOOR HANDLE SET POIGNÉE POUR PORTE MOUSTIQUAIRE EN BOIS



STANDARD INSTALLATION

Fits wood doors from 7/8" to 1-3/8" thick.

1. Locate template on door.
2. In the center of the door edge, drill 5/8" latch hole 2-3/4" deep. Drill 5/8" through hole inside of door.
3. Rotate latch bolt assembly until two cutouts in case are lined up with cutouts on latch bolt. Insert latch bolt and case assembly into door edge.
4. Depress latch bolt (A) to allow spindle (B) to pass through cutouts and engage center of spindle.
5. Slide faceplates over spindle. Install and tighten knob and lever. Mark screw locations. Drill 5/64" pilot holes. Fasten faceplates with larger wood screws. Fasten small set screws in hole on knob and lever handle.
6. Mark where latch bolt meets door jamb. Drill 5/8" hole 3/8" deep. Mark strike plate so that plate is flush against jamb. Chisel out outline of strike plate so that plate is flush against jamb. Drill 1/16" pilot holes. Fasten with small wood screws.

INSTRUCTIONS D'ASSEMBLAGE

Convient aux portes en bois de 7/8" (22mm) à 1-3/8" (34mm) d'épaisseur.

1. Positionnez le gabarit sur la porte.
2. Au centre du champ de la porte, percez un trou de 5/8" (15mm) sur 2-3/4" (70mm) de profondeur pour le loquet. Percez un trou traversant de 5/8" (15mm) depuis l'intérieur de la porte.
3. Faites pivoter l'ensemble du pêne jusqu'à ce que les deux logements pratiqués dans le boîtier soient alignés avec ceux figurant sur le pêne demi-tour. Introduisez l'ensemble pêne demi-tour et boîtier dans le champ de la porte.
4. Appuyez sur le pêne demi-tour (A) pour permettre à la tige (B) de passer par les logements et d'engager le centre de la tige.
5. Faites glisser les plaquettes sur la tige. Installer le bouton et la poignée et resserrez les vis. Indiquez l'emplacement des vis. Percez des avant-trous de 5/64" (2mm). Fixez les plaquettes à l'aide des grandes vis à bois. Vissez les petites vis sans tête dans le trou pratiqué dans le bouton et la poignée.
6. Indiquez l'emplacement où le pêne demi-tour rejoint le montant de la porte. Percez un trou de 5/8" (15mm) sur 3/8" (9mm) de profondeur. Indiquez l'emplacement de la gâche et du trou sur le montant de la porte. Ciselez le contour de la gâche de manière à ce qu'elle soit à ras contre le montant de la porte. Percez des avant-trous de 1/16" (1mm). Fixez-la avec les petites vis à bois.

