



## HOW IT WORKS

Pull the "PULL-PIN" to sound alarm immediately. The alarm will sound continuously until you re-connect the "PULL-PIN".

The vibration alarm works on door knobs, or on luggage (see figure). Set the switch at "VIBR", then hang the unit on a door knob, or attach it to a suitcase or luggage (it has a delay of 5 seconds). When someone opens the door or attempts to move your suitcase or other luggage, the alarm will sound.

To turn off the alarm, set the switch to the "OFF" position.

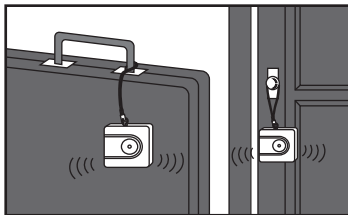
## EASY TO INSTALL

- Install 9V into the battery compartment. As shown in Fig.1.
- The unit comes with a "VIBRATION SENSOR", so when you shake it you will hear a rattling sound, which is normal.
- Carry the personal and travel alarm in your pocket, purse, or dip it to your belt

## SUGGESTED USES:

- Traveling
- walking/Jogging alone
- Temporary stays at hotels/motels

SK607  
IDEAL SECURITY INC.  
LASALLE, QC  
PRESCOTT, ONT.  
CORAOPOLIS, PA.  
www.idealinc.com  
MADE IN CHINA  
FABRIQUÉ EN CHINE



## FONCTIONNEMENT

Tirer sur la goupille pour déclencher immédiatement l'alarme.

L'alarme se fera entendre en continu jusqu'à ce que vous rebranchiez la goupille.

Le détecteur de vibration fonctionne sur les poignées de porte ou sur les bagages (voir schéma). Régler l'interrupteur à VIBR, puis suspendre l'unité à la poignée de porte, ou l'attacher à une valise ou un bagage (délai de 5 secondes). Lorsque quelqu'un ouvre la porte ou tente de déplacer votre valise ou bagage, l'alarme retentit.

Pour éteindre l'alarme, placer l'interrupteur en position ARRÊT (OFF).

## FACILE À INSTALLER

- Installer la batterie de 9 V dans son réceptacle. Voir schéma 1.
- L'unité est fournie avec un DÉTECTEUR DE VIBRATION, qui émettra un son saccadé normal lorsque vous l'agiterez.
- L'alarme personnelle de voyage peut être transportée dans une poche, dans un porte-monnaie ou être attachée à la ceinture

## SUGGESTIONS D'UTILISATION :

- Voyage
- Marche ou course en solitaire
- Chambres d'hôtel

