

Caderno de Prova



23 de maio



das 14 às 17 h



3 h*

E6P34

Anatomia Animal



Confira o número que você obteve no ato da inscrição com o que está indicado no cartão-resposta.

* A duração da prova inclui o tempo para o preenchimento do cartão-resposta.

Instruções

Para fazer a prova você usará:

- este **caderno de prova**;
- um **cartão-resposta** que contém o seu nome, número de inscrição e espaço para assinatura.

Verifique, no caderno de prova, se:

- faltam folhas e a sequência de 30 questões está correta.
- há imperfeições gráficas que possam causar dúvidas.

Comunique imediatamente ao fiscal qualquer irregularidade.

Atenção!

- Não é permitido qualquer tipo de consulta durante a realização da prova.
- Para cada questão são apresentadas 5 (cinco) alternativas diferentes de respostas (a, b, c, d, e). Apenas uma delas constitui a resposta correta em relação ao enunciado da questão.
- A interpretação das questões é parte integrante da prova, não sendo permitidas perguntas aos fiscais.
- Não destaque folhas da prova.

Ao terminar a prova, entregue ao fiscal o caderno de prova completo e o cartão-resposta devidamente preenchido e assinado.

O gabarito será divulgado em: <http://uffs.fepese.ufsc.br>

Prova de Conhecimentos

(30 questões)

1. A coluna vertebral dos animais domésticos é composta pelas vértebras cervicais (C), torácicas (T), lombares (L), sacrais (S) e coccígeas (Cc), cuja quantidade varia conforme a espécie.

Sobre este assunto, é **correto** afirmar:

- a. Na espécie *Equus caballus* existem diferenças entre raças.
- b. A fórmula vertebral é a mesma em todos os carnívoros domésticos.
- c. Ovinos, caprinos e suínos divergem quanto ao número de vértebras sacrais.
- d. Ovinos e suínos podem apresentar 5 ou 6 vértebras lombares.
- e. As raças de ovinos deslançados apresentam uma vértebra torácica a mais.

2. Articulação é a conexão entre duas ou mais peças esqueléticas.

A respeito destas estruturas ou seus componentes, é **correto** afirmar:

- a. Articulações cartilaginosas são aquelas em que os ossos estão unidos somente por cartilagem hialina.
- b. As articulações sinoviais apresentam a cartilagem articular ricamente vascularizada.
- c. Ligamentos são fortes cintas ou membranas que unem os ossos entre si, sendo normalmente bastante elásticos, com raras exceções, como no ligamento nugal.
- d. Articulações fibrosas são aquelas em que os segmentos são unidos por tecido fibroso de modo que praticamente impedem os movimentos. São também denominadas articulações fixas.
- e. As articulações fibrocondriohialinas do equino são particularmente sujeitas a lesões motivadas por excesso de rotação.

3. O músculo reto da coxa do bovino é responsável pelas seguintes ações:

- a. Extensão do joelho e flexão do quadril.
- b. Extensão do joelho e levantamento da cápsula femoropatelar.
- c. Flexão da articulação do quadril e adução do membro.
- d. Adução do membro e flexão da articulação do jarrete.
- e. Adução do membro e flexão da articulação do quadril.

4. Assinale a alternativa que informa **corretamente** o tempo de erupção dos dentes bovinos:

- a. Canino = entre duas e sete semanas; primeiro incisivo permanente (I1) = 2,0-2,5 anos; terceiro dente molar permanente (M3) = 2-2,5 anos.
- b. Primeiro dente molar = entre o nascimento e duas semanas; primeiro incisivo permanente (I1) = 1,5-2 anos; terceiro dente molar permanente (M3) = 2-2,5 anos.
- c. Terceiro incisivo = entre o nascimento e duas semanas; segundo incisivo permanente (I2) = 1,5-2 anos; segundo dente molar permanente (M2) = 2-2,5 anos.
- d. Terceiro dente molar = entre uma e cinco semanas; segundo incisivo permanente (I2) = 1,5-2 anos; primeiro dente molar permanente (P1) = 1,5-2,0 anos.
- e. Segundo dente molar = entre o nascimento e duas semanas; segundo incisivo permanente (I2) = 2-2,5 anos; terceiro dente molar permanente (M3) = 2,5-3,0 anos.

5. Os músculos semitendinoso, psoas maior, glúteo bíceps e reto femoral são, respectivamente, componentes musculares dos seguintes cortes comerciais:

- a. () Patinho, filet mignon, coxão de fora e lagarto (tatu).
- b. () Patinho, contrafilé, lagarto (tatu) e coxão de fora.
- c. () Contrafilé, lagarto (tatu), coxão de fora e patinho.
- d. () Lagarto (tatu), filet mignon, patinho e coxão de fora.
- e. (X) Lagarto (tatu), filet mignon, coxão de fora e patinho.

6. Na musculatura de antebraço e mão do ruminante, o maior músculo do grupo extensor é o:

- a. () Ulnar lateral.
- b. () Extensor lateral do dedo
- c. (X) Extensor radial do carpo.
- d. () Extensor comum dos dedos.
- e. () Extensor profundo dos dedos.

7. No bovino adulto, as capacidades relativas do rúmen, retículo, omaso e abomaso são, respectivamente:

- a. () 40%, 15%, 28% e 17%.
- b. () 50%, 10%, 12% e 28%.
- c. () 70%, 2%, 8% e 20%.
- d. () 71%, 8%, 2% e 19%.
- e. (X) 80%, 5%, 7% e 8%.

8. Quais as idades aproximadas, respectivamente, de um bovino, de um ovino e de um equino que apresentam nos incisivos dentição decídua à exceção das pinças?

- a. () 1 ano, 6 meses e 1,5 ano.
- b. () 1 ano, 1 ano e 2,0 anos
- c. () 1 ano, 1,5 ano e 2,0 anos.
- d. (X) 1,5 ano, 1 ano, 2,5 anos.
- e. () 2,0 anos, 2,5 anos e 3,0 anos

9. Assinale a alternativa que inclui as impressões de órgãos que estão em contato direto com a face visceral do fígado do equino adulto.

- a. () Renal, cólica e duodenal.
- b. () Renal, esofágica e duodenal.
- c. () Renal, omástica e duodenal.
- d. () Gástrica, cólica, renal e esofágica.
- e. (X) Gástrica, cólica, duodenal e cecal.

10. As fêmeas de *Oryctolagus cuniculus*, *Ovis aries*, *Gallus gallus* e *Sus scrofa* apresentam, respectivamente, os seguintes tipos de útero:

- a. () Duplo, bipartido, bipartido e duplo.
- b. (X) Duplo, bipartido, unicornuado e bicornuado.
- c. () Unicornuado, bipartido, bicornuado e duplo.
- d. () Bipartido, bicornuado, unicornuado e duplo.
- e. () Bicornuado, bipartido, unicornuado e bicornuado.

11. As placentas do tipo epiteliocorial cotiledonária, epiteliocorial difusa, endoteliocorial e hemocorial são observadas, respectivamente, nas seguintes fêmeas:

- a. () Ovelha, vaca, gata e rata.
- b. () Ovelha, coelha, gata e porca.
- c. (X) Vaca, égua, cadela e coelha.
- d. () Vaca, cadela, égua e rata.
- e. () Gata, porca, égua e coelha.

12. Assinale a alternativa **correta**.

- a. () O óstio pulmonar é guarnecido pela valva pulmonar com duas cúspides semilunares.
- b. () O óstio pulmonar é guarnecido pela valva pulmonar com quatro cúspides semilunares
- c. () O óstio atrioventricular esquerdo é guarnecido pela valva atrioventricular esquerda com três cúspides.
- d. () O óstio atrioventricular direito é guarnecido pela valva atrioventricular direita com duas cúspides.
- e. (X) O óstio atrioventricular direito é guarnecido pela valva atrioventricular direita com três cúspides.

13. Com relação às estruturas do coração, numere respectivamente a coluna 2 de acordo com as estruturas numeradas na coluna 1.

Coluna 1

1. Epicárdio
2. Miocárdio
3. Endocárdio

Coluna 2

- () Formado por uma camada de células endoteliais.
- () Reveste as cavidades do coração.
- () Apresenta células com ligações citoplasmáticas e anéis fibrosos ao redor dos óstios ventriculares.
- () Está frouxamente aderido aos vasos coronários.

Assinale a alternativa que indica a sequência **correta**, de cima para baixo.

- a. (X) 3 – 3 – 2 – 1
- b. () 3 – 1 – 2 – 3
- c. () 2 – 2 – 3 – 1
- d. () 1 – 3 – 1 – 2
- e. () 1 – 2 – 2 – 3

14. Com relação ao peso do coração nas diferentes espécies de animais domésticos, assinale a alternativa **correta**.

- a. () O coração do cavalo pesa cerca de 0,7% do peso do corpo, enquanto o coração do bovino pesa cerca de 2,0% do peso do corpo.
- b. (X) O coração do cão pesa aproximadamente 0,9 a 2,2% do peso do corpo, enquanto o coração dos bovinos pesa cerca de 0,4 a 0,5% do peso do corpo.
- c. () O coração do cavalo pesa cerca de 2,2% do peso do corpo, enquanto o coração do bovino pesa cerca de 0,4 a 0,5% do peso do corpo.
- d. () O coração do bovino pesa cerca de 2,2% do peso do corpo, enquanto o coração do cão pesa cerca de 0,4 a 0,5% do peso do corpo.
- e. () O coração do equino pesa cerca de 2,5% do peso do corpo, enquanto o coração do cão pesa cerca de 0,4% do peso do corpo.

15. Assinale a alternativa que indica as estruturas que formam o funículo espermático:

- a. (X) artérias testiculares, veias testiculares que formam o plexo pampiniforme, linfáticos, ducto deferente, nervos, feixes de tecido muscular liso e camada visceral da túnica vaginal.
- b. () veias testiculares, artérias testiculares que formam o plexo pampiniforme, linfáticos, ducto deferente, nervos, feixes de tecido muscular liso e camada visceral da túnica vaginal.
- c. () veias testiculares, artérias testiculares que formam o plexo pampiniforme, linfáticos, ducto eferente, nervos, feixes de tecido muscular liso e camada visceral da túnica vaginal.
- d. () veias testiculares, artérias testiculares que formam o plexo pampiniforme, linfáticos, ducto deferente, nervos, feixes do músculo liso cremaster e camada visceral da túnica vaginal.
- e. () veias testiculares, artérias testiculares que formam o plexo pampiniforme, linfáticos, ducto deferente, nervos, feixes do músculo liso cremaster e camada visceral da túnica albugínea

16. As forças musculares atuando na coluna vertebral produzem um ou mais dos seguintes tipos de movimento:

1. Flexão longitudinal em um plano vertical que tende a flexionar ou estender o lombo.
2. Flexão transversal em um plano horizontal que tende a encurvar ou estender o lombo para cima e para baixo.
3. Vertical cortante.
4. Transversal cortante.
5. Torção ao redor de um eixo horizontal longitudinal rodando as vértebras adjacentes.
6. Compressão horizontal do eixo do esqueleto axial.

Assinale a alternativa que indica todas as afirmativas **corretas**.

- a. () São corretas apenas as afirmativas 1, 2 e 4.
- b. () São corretas apenas as afirmativas 3, 4 e 5.
- c. () São corretas apenas as afirmativas 1, 2, 3 e 4.
- d. (X) São corretas apenas as afirmativas 1, 3, 4 e 5.
- e. () São corretas apenas as afirmativas 2, 3, 4 e 5.

17. Analise as afirmativas abaixo sobre as estruturas genitais masculinas dos animais domésticos:

1. A maior parte do pênis do equino é formada por dois corpos eréteis, o corpo cavernoso e o corpo esponjoso.
2. A uretra dos pequenos ruminantes projeta-se cerca de 3 a 4 cm além da glândula do pênis, formando um processo uretral.
3. As aves não apresentam glândulas genitais acessórias que possam ser homólogas à próstata, vesícula seminal ou glândulas bulbouretrais dos mamíferos.
4. A flexura sigmoide do pênis está presente nos ruminantes e equinos.
5. O osso do pênis está presente no cão e ausente no gato.

Assinale a alternativa que indica todas as afirmativas **corretas**.

- a. São corretas apenas as afirmativas 1 e 2.
- b. São corretas apenas as afirmativas 1, 2 e 3.
- c. São corretas apenas as afirmativas 2, 3 e 4.
- d. São corretas apenas as afirmativas 1, 2, 4 e 5.
- e. São corretas apenas as afirmativas 1, 3, 4 e 5.

18. Assinale a alternativa **correta**, com relação às estruturas genitais masculinas dos animais domésticos:

- a. O testículo do galo é intracavitário e somente o testículo esquerdo está presente.
- b. O testículo está firmemente aderido ao escroto pelo gubernáculo.
- c. A glândula do gato contém pequenos espinhos, com exceção dos gatos pré-púberes e castrados.
- d. A glândula do pênis do suíno apresenta um processo uretral proeminente retorcido em espiral.
- e. As glândulas bulbouretrais do cão são responsáveis pela fase do "engate" ou "atado" do coito canino.

19. Relacione as espécies presentes na coluna 2 de acordo com a presença das glândulas genitais acessórias listadas na coluna 1.

Coluna 1

1. Somente próstata
2. Vesículas seminais, próstata e glândulas bulbouretrais
3. Próstata e glândulas bulbouretrais

Coluna 2

- touro
 garanhão
 cão
 gato

Assinale a alternativa que indica a sequência **correta**, de cima para baixo.

- a. 1 – 3 – 1 – 2
- b. 2 – 2 – 1 – 3
- c. 2 – 3 – 1 – 2
- d. 3 – 1 – 3 – 2
- e. 3 – 2 – 1 – 3

20. Identifique se são verdadeiras (V) ou falsas (F) as afirmativas com relação à biomecânica do corpo dos mamíferos.

- O mecanismo de suspensão dos membros torácico e pélvico tem lugar nas cinturas torácicas e pélvicas, respectivamente.
- A distribuição da carga sobre os membros está inicialmente relacionada com a localização do centro de gravidade.
- O eixo do corpo dos vertebrados consiste exclusivamente de tecido ósseo.
- A marcha é um tipo de locomoção observada somente nos equinos e cães.

Assinale a alternativa que indica a sequência **correta**, de cima para baixo.

- a. V – V – V – F
- b. F – V – F – V
- c. V – V – F – F
- d. F – V – F – V
- e. V – F – V – V

21. Com relação ao suprimento sanguíneo, identifique se as afirmativas abaixo são verdadeiras (V) ou falsas (F).

- () A artéria coronária direita supre mais partes do coração do que a artéria coronária esquerda.
- () O coração recebe sangue venoso de três fontes: da veia cava cranial, da veia cava caudal e do seio coronário.
- () As anastomoses arteriovenosas permitem suprimento de sangue maior e ininterrupto para os capilares dos intestinos.
- () As artérias pulmonares conduzem sangue venoso do coração para os pulmões, enquanto que os ramos bronquiais (arteriais) conduzem sangue arterial para a nutrição dos pulmões.

Assinale a alternativa que indica a sequência **correta**, de cima para baixo.

- a. (X) F – V – F – V – V
- b. () F – V – V – F – F
- c. () F – V – F – V – F
- d. () F – V – F – F – F
- e. () V – F – V – F – V

22. Em relação ao aparelho respiratório de aves, é **correto** afirmar:

- a. () Os sacos aéreos possuem ampla vascularização, o que contribui nas trocas gasosas.
- b. () O volume dos sacos aéreos craniais é o dobro do dos sacos aéreos caudais.
- c. () Histologicamente, os sacos aéreos são compostos exclusivamente de epitélio conjuntivo.
- d. (X) As aves possuem nove sacos aéreos: dois cervicais, um clavicular ímpar, dois torácicos caudais e dois abdominais.
- e. () O sistema bronquial das aves consiste apenas em duas ordens de ramificação: um brônquio primário e brônquios secundários.

23. Com relação ao sistema respiratório dos ruminantes, identifique se são verdadeiras (V) ou falsas (F) as afirmativas:

- () O pulmão direito tem quase o dobro do tamanho do pulmão esquerdo, em decorrência de o pulmão direito possuir um lobo adicional, o lobo acessório, e também seu lobo apical ser muito maior do que o do pulmão esquerdo.
- () A traqueia emite um brônquio traqueal do lado direito, aproximadamente ao nível da 3ª costela, cranialmente à sua bifurcação.
- () Dorsalmente à parte caudal da impressão cardíaca do pulmão, existe uma área conhecida como hilo do pulmão. Sob a pleura, nesta área, encontram-se brônquios, vasos e nervos penetrando ou deixando o pulmão.
- () O brônquio principal se bifurca nos brônquios lobares direito e esquerdo, que penetram no pulmão ao nível do hilo.

Assinale a alternativa que indica a sequência **correta**, de cima para baixo.

- a. () V – V – V – V
- b. (X) V – V – F – F
- c. () V – F – F – V
- d. () F – F – V – V
- e. () F – F – F – F

24. Assinale a afirmativa que indica **corretamente** a espécie animal e a fórmula vertebral correspondente:

- a. () Cão: $C_7 T_{10} L_6 S_5 Ca_{18-20}$
- b. () Bovino: $C_7 T_{10} L_6 S_5 Ca_{18-20}$
- c. () Bovino: $C_7 T_{18} L_6 S_5 Ca_{15-21}$
- d. () Equino: $C_7 T_{10} L_6 S_5 Ca_{18-20}$
- e. (X) Equino: $C_7 T_{18} L_6 S_5 Ca_{15-21}$

25. Em relação ao órgão da visão, identifique se são verdadeiras (V) ou falsas (F) as afirmativas:

- () A retina contém dez lâminas de tecido, entre elas o epitélio pigmentado, a lâmina de célula visual, a membrana limitante externa e interna e a lâminas plexiforme interna e externa.
- () A câmara posterior do bulbo ocular é encoberta na frente pela córnea e por trás pela íris e pela lente.
- () A câmara vítrea está situada entre a lente e a retina, e contém o corpo vítreo.
- () A cápsula da lente é uma membrana elástica transparente que envolve a substância da lente.

Assinale a alternativa que indica a sequência **correta**, de cima para baixo.

- a. () V - V - V - V
- b. () V - V - F - V
- c. (X) V - F - V - V
- d. () V - F - V - F
- e. () F - F - F - F

26. Observe a figura abaixo:

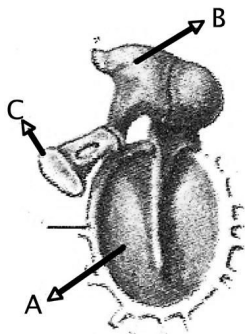


Figura: Ossículos do ouvido e membrana do tímpano de equino, vista medial.

Assinale a alternativa que indica as estruturas que correspondem respectivamente às letras A, B e C.

- a. () ânulo do tímpano, martelo, estribo
- b. () ânulo do tímpano, martelo, bigorna
- c. () membrana anulosa, bigorna, estribo
- d. (X) membrana do tímpano, bigorna, estribo
- e. () membrana do tímpano, bigorna, martelo

27. Observe a figura abaixo:

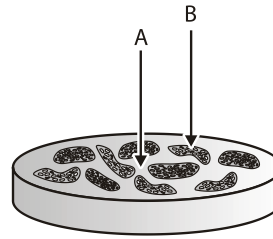


Figura: Detalhe do músculo esquelético.

Assinale a alternativa que indica as estruturas que correspondem respectivamente às letras A e B.

- a. () epimísio e feixe muscular
- b. () epimísio e perimísio
- c. (X) perimísio e endomísio
- d. () perimísio e sarcômero
- e. () fascículo muscular e endomísio

28. Observe a figura abaixo:

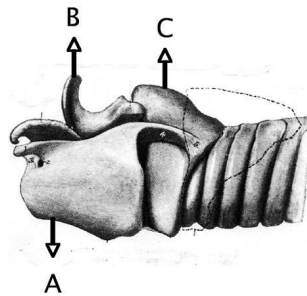


Figura: Cartilagens da laringe e parte da traquéia de bovino; vista esquerda.

Assinale a alternativa que indica as estruturas que correspondem respectivamente às letras A, B e C.

- a. () A. lâmina da cartilagem cricoide, B. epiglote, C. cartilagem tireoide
- b. () A. cartilagem aritenoide, B. lâmina da cartilagem cricoide, C. cartilagem tireoide
- c. () A. cartilagem tireoide, B. epiglote, C. lâmina da cartilagem cricoide
- d. (X) A. cartilagem tireoide, B. cartilagem aritenoide, C. lâmina da cartilagem cricoide
- e. () A. cartilagem aritenoide, B. epiglote, C. cartilagem tireoide

29. Observe a figura abaixo:

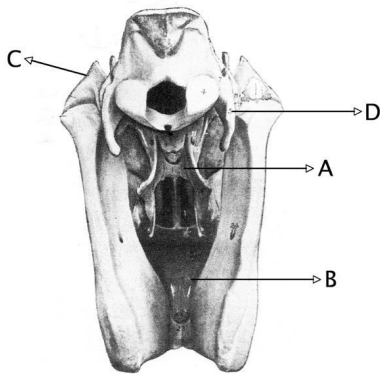


Figura: Crânio do cavalo; vista cadual.

Assinale a alternativa que indica as estruturas que correspondem respectivamente às letras A, B, C e D.

- a. (X) A. Vômer, B. processo palatino do incisivo, C. arco zigomático, D. processo jugular
- b. () A. Vômer, B. processo palatino do incisivo, C. côndilo occipital, D. processo mastoide
- c. () A. Fissura palatina, B. processo condilar da mandíbula, C. côndilo occipital, D. processo mastoide
- d. () A. Fissura palatina, B. processo condilar da mandíbula, C. arco zigomático, D. processo jugular
- e. () A. processo palatino da maxila, B. processo mastoide, C. côndilo occipital, D. processo condilar da mandíbula

30. Observe a figura abaixo:

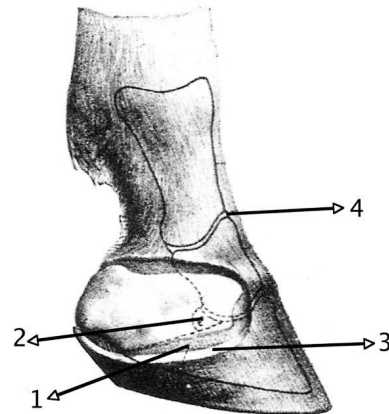


Figura: Dígito do equino mostrando as relações faciais dos ossos e articulações (a cartilagem está em grande parte exposta).

Assinale a alternativa que indica as estruturas que correspondem respectivamente aos números 1, 2, 3 e 4.

- a. () 1. úngula, 2. pasterna, 3. periópio, 4. articulação da pasterna.
- b. () 1. úngula, 2. articulação da pasterna, 3. barra, 4. articulação distal.
- c. () 1. lâmina perilamenar, 2. osso sesamoide distal, 3. úngula, 4. articulação do caixão.
- d. () 1. cório lamelar, 2. osso sesamoide distal, 3. pasterna, 4. articulação do caixão.
- e. (X) 1. cório lamelar, 2. osso sesamoide distal, 3. úngula, 4. articulação da pasterna.