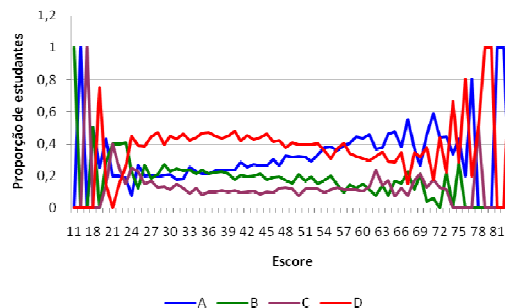


EXAME DE ORDEM 2008.3
JUSTIFICATIVAS DE ANULAÇÃO DE GABARITO COM BASE NO CADERNO ALFA

Questão: 25

Parecer: ANULAR

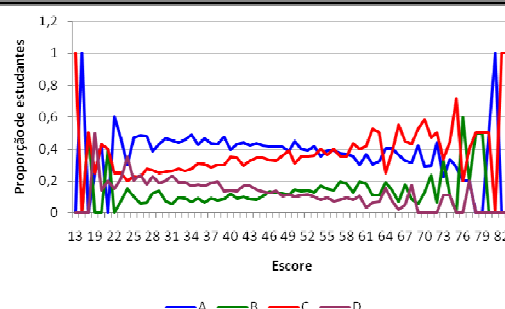
Justificativa: a opção apontada como gabarito contém erro que invalida o seu julgamento objetivo. Por essa razão, não há opção correta na questão, razão pela qual o CESPE/UnB recomenda sua anulação.



Questão: 41

Parecer: ANULAR

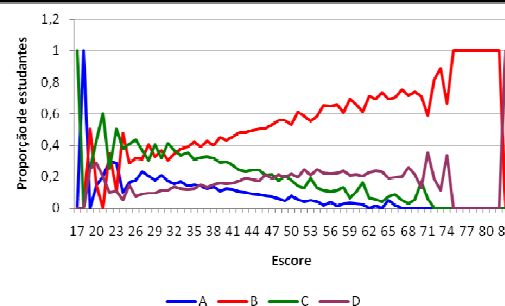
Justificativa: a questão apresenta mais de uma resposta correta, motivo pelo qual o CESPE/UnB recomenda sua anulação.



Questão: 42

Parecer: ANULAR

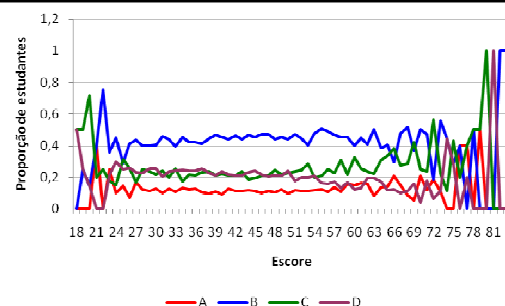
Justificativa: a questão possui mais de uma opção correta, uma vez que há situações, ainda que excepcionais, em que o terceiro pode ser alcançado pela imutabilidade e indiscutibilidade que emanam da coisa julgada material. Dessa forma, o CESPE/UnB recomenda a anulação da questão.



Questão: 53

Parecer: ANULAR

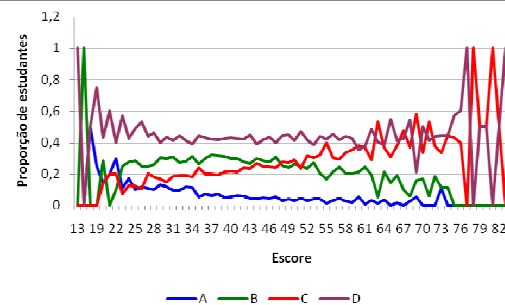
Justificativa: com a Constituição de 1988, o instituto de readmissão deixou de existir, não sendo mais considerada forma de provimento. Por essa razão, não há opção correta na questão, de forma que o CESPE/UnB recomenda a sua anulação.



Questão: 77

Parecer: ANULAR

Justificativa: o enunciado da questão omite se Paulo (personagem da situação hipotética) exercia função de eletricitário. Refere apenas que ele trabalhava em uma usina exercendo suas atividades em sistema elétrico. Essa omissão macula a questão, pois impede o examinando de identificar a resposta correta.



Questão: 95

Parecer: ANULAR

Justificativa: não há opção correta na questão, dado que a prisão temporária é modalidade de prisão provisória, razão pela qual o CESPE/UnB recomenda a anulação da questão.

