

Record your model number:
 Noter le numéro de modèle :
 Anote su número de modelo: _____

CAUTION: Risk of property damage. Concrete anchors are provided. For installation into drywall, use anchors (not provided) rated for the load weight of this product. Refer to the anchor manufacturer's instructions. Follow all local plumbing and building codes.

The product shown may differ from your actual product. The installation steps still apply.

- 1A. 1/16" and 1/4" Drill Bits
- 1B. Drywall Anchors
- 2A. Verify a 3" (76 mm) minimum clearance.
- 3A. Mark the mounting bar hole locations.
- 4A. For drywall, drill 1/16" (2 mm) holes. For concrete, drill 1/4" (6 mm) holes.
- 5A. For drywall between studs, install anchors (not provided). For concrete, install the provided anchors.
- 7A. Vertical Mirror Installation (applicable for rectangle and capsule shape mirror)
- 7B. Horizontal Mirror Installation (applicable for rectangle and capsule shape mirror)
- 8A. Verify that the mirror hangers are secured on the wall mounting bars.

Need help? Contact our Customer Care Center.

• USA/Canada: 1-800-4KOHLER (1-800-456-4537) Mexico: 001-800-456-4537
 Hours of Operation: Monday-Friday 8:00 AM -5:00 PM (CT)
 Languages Spoken: English, Spanish, and translation services are available.

• **Service parts:** kohler.com/serviceparts

• **Care and cleaning:** kohler.com/clean

• **Patents:** kohlercompany.com/patents

This product is covered under the **KOHLER® One-Year Limited Warranty**, found at kohler.com/warranty. For a hardcopy of warranty terms, contact the Customer Care Center.

ATTENTION : Risque de dommages matériels. Des chevilles d'ancrage pour béton sont fournies. Pour une installation dans une cloison sèche, utiliser des chevilles d'ancrage (non fournies) adaptées pour la capacité de poids de ce produit. Se reporter aux instructions du fabricant des chevilles d'ancrage.

Respecter tous les codes de plomberie et du bâtiment locaux.

Le produit illustré peut différer du produit actuel. Les étapes d'installation s'appliquent tout de même.

- 1A. Mèches de 1/16 po et 1/4 po
- 1B. Chevilles d'ancrage pour cloison sèche
- 2A. Vérifier un dégagement minimum de 3 po (76 mm).
- 3A. Marquer les emplacements des trous de la barre de fixation
- 4A. Pour une cloison sèche, percer des trous de 1/16 po (2 mm). Pour du béton, percer des trous de 1/4 po (6 mm).
- 5A. Pour une cloison sèche entre des montants, installer des chevilles d'ancrage (non fournies). Pour du béton, installer les chevilles d'ancrage fournies.

7A. Installation de miroir vertical (applicable pour un miroir rectangulaire et en forme de capsule).

7B. Installation de miroir horizontal (applicable pour un miroir rectangulaire et en forme de capsule)

8A. Vérifier que les étriers du miroir sont fixés solidement sur les barres de fixation au mur.

Besoin d'aide? Appeler notre centre de services à la clientèle.

• USA/Canada : 1-800-4KOHLER (1-800-456-4537) Mexique : 001-800-456-4537
 Heures d'ouverture : Lundi au vendredi de 8 h à 17 h (HNC)
 Langues parlées : Anglais, Espagnol, et des services de traduction sont disponibles.

• **Pièces de rechange :** kohler.com/serviceparts

• **Entretien et nettoyage :** kohler.com/clean

• **Brevets :** kohlercompany.com/patents

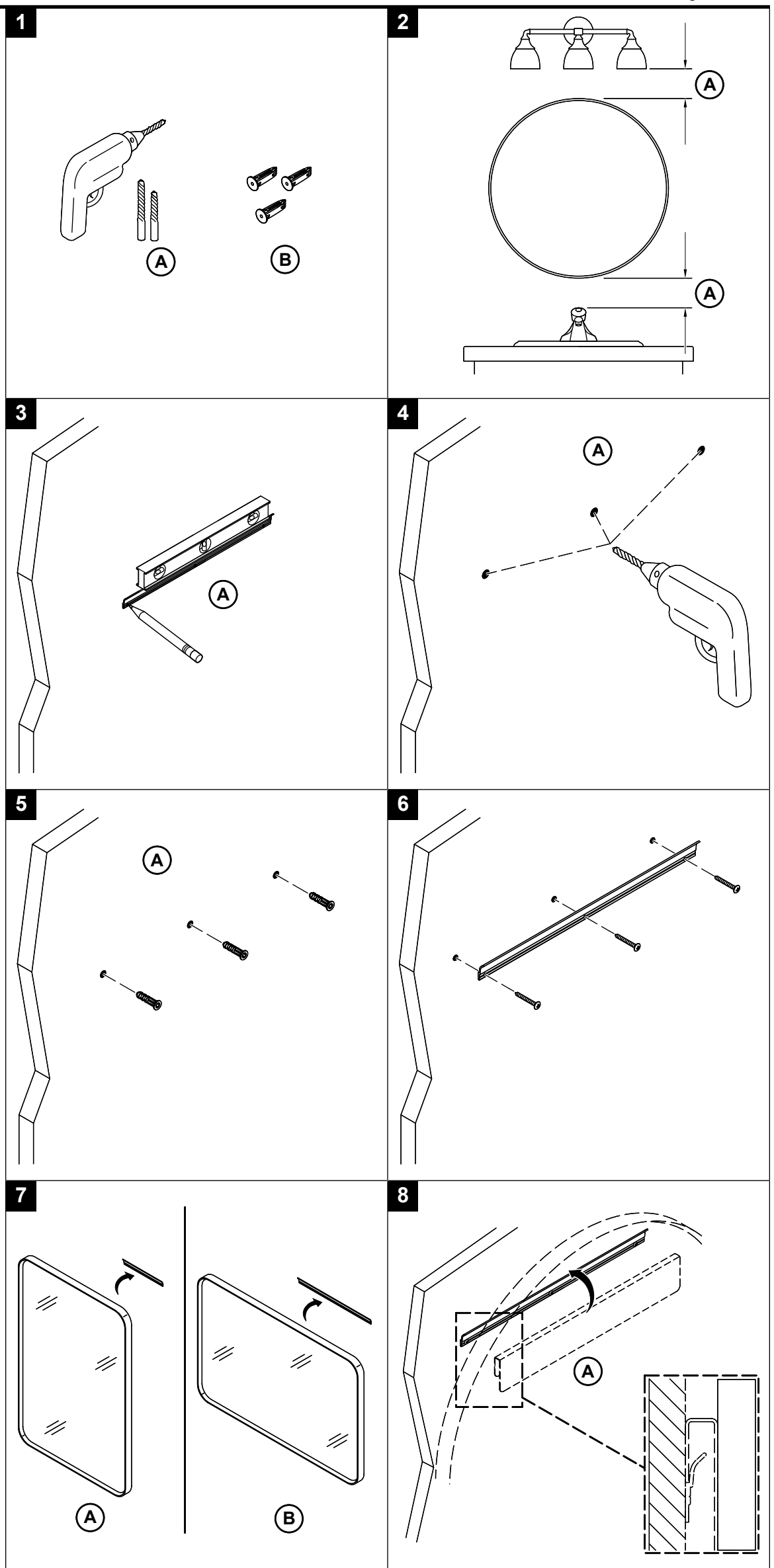
Ce produit est couvert sous la **garantie limitée d'un an KOHLER®**, fournie sur le site kohler.com/warranty. Pour obtenir une copie imprimée des termes de la garantie, s'adresser au centre de services à la clientèle.

PRECAUCIÓN: Riesgo de ocasionar daños a la propiedad. Se incluyen anclajes para concreto. Para instalar en panel de yeso, use anclajes (no se incluyen) clasificados para el peso de carga de este producto. Consulte las instrucciones del fabricante de anclajes.

Cumpla todos los códigos locales de plomería y construcción.

El producto ilustrado puede diferir del producto que usted haya adquirido. Los pasos de instalación siguen siendo válidos.

- 1A. Brocas de 1/16 pulg y de 1/4 pulg
- 1B. Anclajes para panel de yeso
- 2A. Verifique que haya un espacio libre mínimo de 3" (76 mm).
- 3A. Marque los lugares para los orificios de la barra de montaje.
- 4A. En paneles de yeso, taladre orificios de 1/16" (2 mm). En concreto, taladre orificios de 1/4" (6 mm).



5A. En paneles de yeso entre postes de madera, instale anclajes (no se incluyen). En concreto, instale los anclajes que se incluyen.

7A. Instalación vertical del espejo (en caso de espejos rectangulares y en forma de cápsula)

7B. Instalación horizontal del espejo (en caso de espejos rectangulares y en forma de cápsula)

8A. Verifique que los soportes de suspensión del espejo queden fijos en las barras de montaje en la pared.

¿**Necesita ayuda?** Comuníquese con nuestro Centro de Atención al Cliente.

- EE. UU./Canadá: 1-800-4KOHLER (1-800-456-4537) México: 001-800-456-4537
Horario de atención: Lunes a viernes de 8:00 AM a 5:00 PM (tiempo del centro)
Idiomas: inglés, español, y servicios de traducción disponibles.

- **Piezas de repuesto:** kohler.com/serviceparts

- **Cuidado y limpieza:** kohler.com/clean

- **Patentes:** kohlercompany.com/patents

A este producto lo cubre la **garantía limitada de un año de KOHLER®**, que puede consultarse en kohler.com/warranty. Si lo desea, solicite al Centro de Atención al Cliente una copia impresa de los términos de la garantía.