

# Conquista el Mercado:

5 ETFs para invertir  
como un **Rockstar**

tyba

Por



Credicorp  
Capital



# Índice

¿Qué es un ETF?	3
¿Cómo funcionan los ETF?	3
Ventajas de invertir en ETF	4
Desventajas de invertir en ETF	5
¿Qué tipos de ETF existen?	6
¿Qué ETF pagan Dividendos?	7
5 ETFs interesantes para conocer	8
<i>SPDR S&amp;P 500 ETF Trust</i>	9
<i>Invesco QQQ Trust</i>	11
<i>SPDR Gold Trust</i>	13
<i>iShares MSCI Eurozone ETF</i>	14
<i>iShares Latin America 40 ETF</i>	16
Glosario	18
Información importante	19

## ¿Qué es un ETF?

Los *Exchange-Traded Fund*, conocidos por las siglas ETF, que en español son 'Fondos Cotizados en Bolsa', son una alternativa de inversión que combina la facilidad de negociación de una acción con la diversificación de un fondo mutuo<sup>1</sup>. Son como una canasta diversificada de activos financieros que pueden emular el comportamiento de índices, acciones, bonos, materias primas o derivados, entre otros.

Son administrados por empresas (reguladas y vigiladas por las diferentes autoridades del mercado, tanto globales como particulares al país en donde se ubique el gestor) dedicadas a la gestión de activos y se negocian en las bolsas de valores, lo que permite a los inversionistas comprar y vender partes de esa canasta de activos como si fueran acciones individuales. Además, al igual que las acciones, los ETFs tienen un símbolo de cotización (*ticker* en inglés).

En resumen, un ETF es una alternativa de inversión que ofrece a los inversionistas una forma diversificada y flexible de invertir en una variedad de activos, y se negocian en las bolsas de valores como las acciones. Los ETFs se han vuelto populares debido a su liquidez, bajos costos y diversidad de opciones de inversión.

## ¿Cómo funcionan los ETF?

Los ETFs funcionan de la siguiente manera: existe un **gestor de activos** o asesor especializado, que es el creador del ETF. Este se encarga de definir el objetivo del Fondo Cotizado, para, posteriormente, realizar las inversiones que garanticen que el vehículo replique el movimiento de un índice bursátil o que siga el comportamiento de un sector, de una economía o de una materia prima, como el oro, el petróleo, el cobre, etc.

Una vez sucede lo anterior, el gestor inscribe el ETF a una bolsa de valores para que pueda ser cotizado. Tendrá un valor de mercado que fluctuará dependiendo de los cambios en el valor de la unidad del fondo. Por esta razón, en la mayoría de ocasiones, el valor del ETF no está expresado en las mismas unidades que su índice de referencia o **subyacente**, por ejemplo, el S&P 500, el Nasdaq 100, etc. Finalmente, es relevante destacar que, dependiendo del tipo de ETF, algunos tendrán pago de dividendos y otros no.

<sup>1</sup> En Colombia los fondos mutuos se conocen como Fondos de Inversión Colectiva (FIC).

# Ventajas de invertir en ETF

Algunas de las principales ventajas de invertir en ETFs son:

## Diversificación

La diversificación es clave para reducir el riesgo en las inversiones. Los ETFs son una forma sencilla de diversificar una cartera, ya que pueden invertir en varios tipos de activos como acciones, bonos y materias primas.

## Liquidez

Es la capacidad de un activo de convertirse fácilmente en dinero efectivo, o lo que es igual en a que la oferta y demanda por estos facilita las operaciones de compra y venta. Esta característica la tienen los ETFs, ya que son activos líquidos que se pueden comprar y vender fácilmente en el mercado bursátil.

## Acceso y exposición a mercados globales

Los ETFs ofrecen acceso a una amplia gama de mercados globales. Esto permite a los inversionistas diversificar su cartera y beneficiarse del crecimiento de las economías de todo el mundo.

## Bajos costos de administración

Los ETFs suelen tener costos de administración bajos. Esto se debe a que su gestión es pasiva, lo que significa que no requieren un equipo de gestores profesionales para tomar decisiones de inversión.



## Bajos costos de inversión

Los ETFs suelen tener comisiones de compra y venta relativamente bajas. Esto hace que sean una opción atractiva para los inversores que buscan optimizar el dinero en sus inversiones. En otras palabras, con los ETFs puedes diversificar a menores costos.

## Desventajas de invertir en ETF

Así como te contamos sobre las ventajas que tienen los ETFs y las bondades que tienen estos para tus inversiones, también es importante que conozcas algunas desventajas que estos vehículos de inversión pueden llegar a tener:

### Exposición a fluctuaciones en su precio

Los inversores deben ser conscientes de que el valor de los ETFs puede bajar, así como subir, por su naturaleza de ser un producto o activo financiero de renta variable y que se negocia y cotiza como las acciones. Por lo tanto, es importante diversificar su cartera de ETFs para reducir el riesgo.

### El valor expresado (de negociación) del ETF está en diferentes unidades a la de los índices que replican

Los inversores deben tener en cuenta que el valor de una unidad de participación de un ETF puede no ser igual al valor del índice de referencia o subyacente, de ahí que los rendimientos no son 100% iguales.

### No todos los ETF dan dividendos

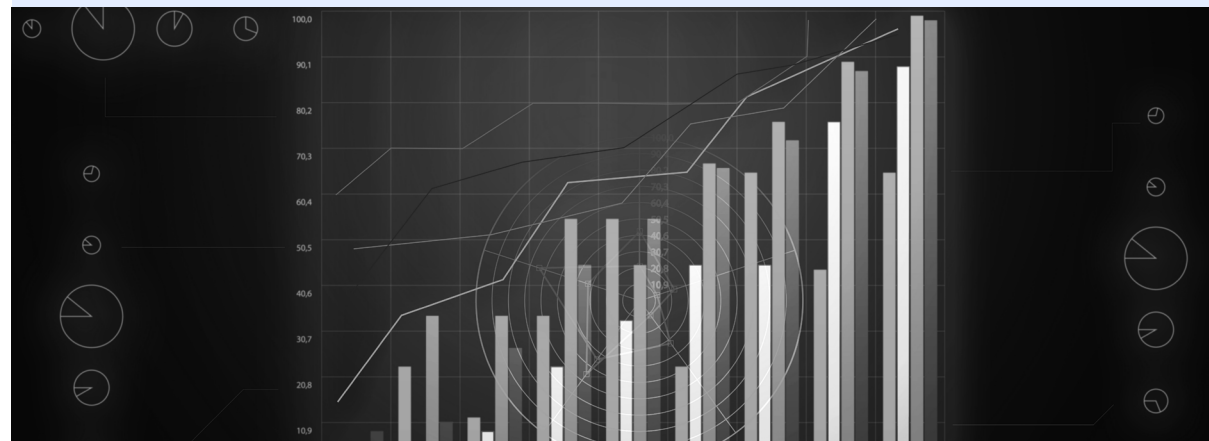
Los inversores que buscan ingresos por dividendos deben asegurarse de invertir en ETFs que distribuyan dividendos, dado que, no todos dentro de su estructura tienen definido la entrega de dividendos.

# ¿Qué tipos de ETF existen?

Por la misma naturaleza de los ETFs, donde la inversión no se cierra únicamente a un activo específico, sino que son fondos construidos a la medida de un objetivo particular, estos tienen muchos tipos, los cuales varían dependiendo, precisamente, de esa meta o estrategia puntual. Estos pueden estar suscritos a diferentes mercados, sectores y demás. Algunos ejemplos de tipos de ETF son:

## ETF que invierten en mercados de renta variable

Es decir en acciones, por ejemplo, el SPY que sigue el movimiento del S&P 500, o el QQQ que replica el comportamiento del Nasdaq-100.



## ETF que invierten en mercados de renta fija

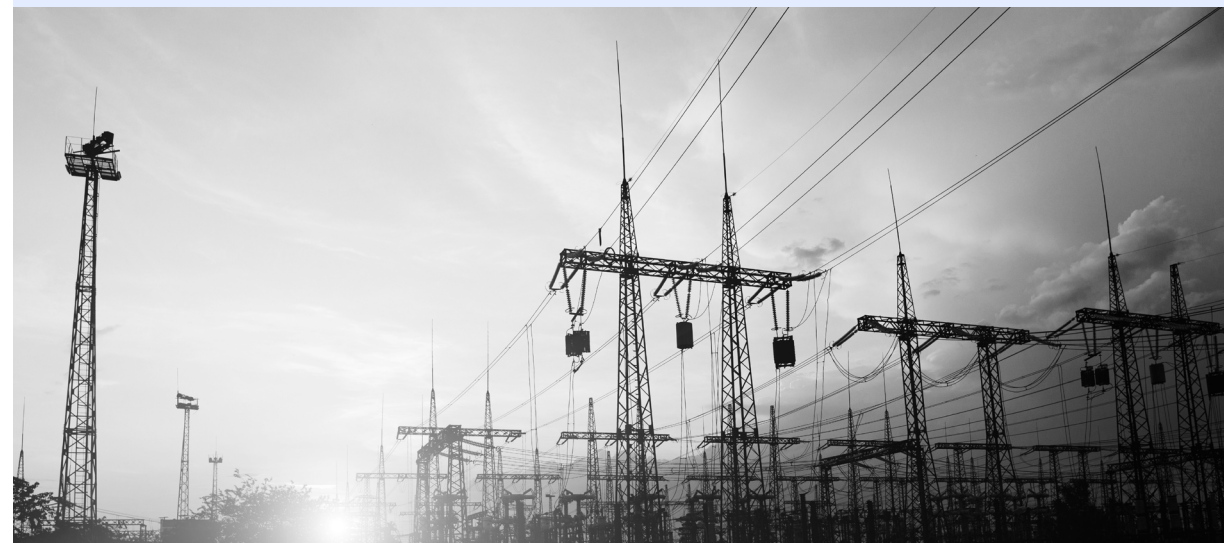
Estos invierten en bonos y otros instrumentos de deuda. Pueden rastrear índices de bonos gubernamentales, corporativos o municipales.

## ETF de materias primas

Están diseñados para rastrear el valor de las materias primas, como el oro, la plata, el petróleo o el gas natural, y pueden respaldarse mediante futuros de materias primas o la tenencia directa de activos físicos.

## ETF sectoriales

O que invierten en sectores específicos, estos siguen el desempeño de empresas de un sector específico, como tecnología, salud, energía, finanzas, etc.



## ETF de divisas

Que siguen el movimiento de divisas extranjeras y pueden utilizarse para especular sobre las variaciones en los tipos de cambio o para mitigar el riesgo cambiario.

## ETF temáticos

Que se centran en temas específicos de inversión, como la tecnología blockchain, la inteligencia artificial, las energías renovables o el cannabis.

## ETF geográficos

Los cuales siguen índices de un país o región geográfica específica, como aquellos que rastrear el mercado de acciones de Europa, Asia o mercados emergentes.



## ¿Cuáles ETFs pagan dividendos?

Algunos ETF, dependiendo de la característica de los activos en los que invierte, pagan dividendos, trimestrales o anuales. Pero ojo, no todos tienen esta peculiaridad. Dentro de los *Exchange Trade Fund* que usualmente pagan dividendos están aquellos que siguen índices accionarios o los que invierten en bonos corporativos o de diferentes gobiernos.

Ahora bien, este tipo de dividendos o pagos realizados por tu participación en ETF pueden ser: acumulativos o distributivos. En los primeros, reinvierten el dinero que ganas en su propia cartera, lo que podría hacer crecer el valor de las unidades que posees. Los segundos, en cambio, te entregan ese dinero directamente.



# 5 ETFs interesantes para conocer

Los siguientes ETFs tienen características clave que los hacen muy interesantes para conocer, entre ellas están:

- 1** Su exposición a diferentes mercados.
- 2** Son gestionados por entidades reconocidas mundialmente por la administración rigurosa y profesional de activos financieros.
- 3** Tienen más de 15 años cotizando en el mercado, lo que permite hacer un seguimiento de su rendimiento en diferentes periodos de tiempo. De esta manera se reducen las “perturbaciones” de la pandemia covid-19.
- 4** Tienen costos o gastos de administración muy similares.
- 5** Son ETFs de fácil acceso para la mayoría de inversionistas y sus objetivos de inversión son populares, lo que hace que sean un excelente ejemplo para que después repliques este análisis con otros ETF, y tomes decisiones de inversión conscientes e informadas.

# SPDR S&P 500 ETF Trust

Ticker: SPY

## ¿Qué rastrea este ETF?

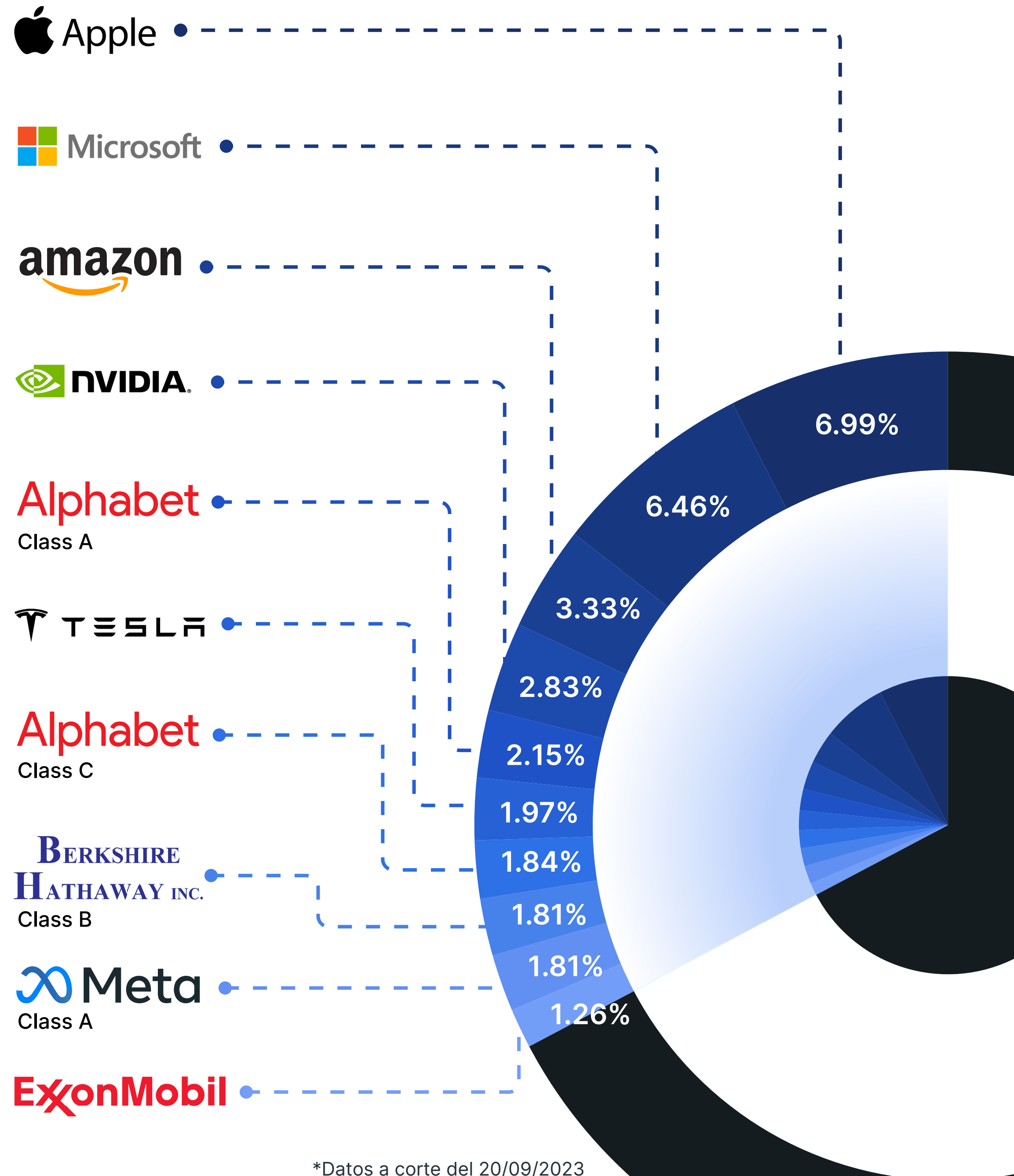
Este ETF rastrea el desempeño del S&P 500, el cual es el índice bursátil más representativo de renta variable de Estados Unidos ya que engloba las 500 empresas más grandes del país.

Estas empresas hacen parte de un índice ponderado por **capitalización de mercado**, es decir, el resultado de multiplicar las acciones circulantes de una compañía por el valor de la acción a mercado.

Esto significa que el ETF SPY invierte en una amplia variedad de acciones de compañías estadounidenses de diversos sectores y tamaños (las cuales conforman el índice S&P 500). Este es uno de los ETFs más líquidos del mercado.

## ¿Quién es el gestor de este ETF?

El ETF SPY es administrado por la subsidiaria de *State Street Corporation*, *State Street Global Advisors (SSGA)*, uno de los principales gestores de activos a nivel global.



\*Datos a corte del 20/09/2023

# 27.13%

Information Technology

# 12.99%

Financials

# 13.31%

Health Care

# 8.28%

Industrials

# 4.58%

Energy

# 6.65%

Consumer Staples

# 2.56%

Utilities

# 2.45%

Real Estate

# 2.43%

Materials

# 10.83%

Consumer Discretionary

# 8.79%

Communication Services

\*Datos a corte del 20/09/2023

## ¿En qué bolsa cotiza?

Este ETF está listado y cotiza en el *New York Stock Exchange* (NYSE)

## ¿Qué tipo de ETF es?

**ETF de Renta Variable:** Es atractivo para inversionistas que quieran tener exposición al mercado de acciones estadounidenses, lo que significa que sus inversiones fluctúan dependiendo del desempeño general de la economía de Estados Unidos y de las empresas que componen el S&P 500.

## Rendimiento histórico

	1m	3m	En el año (YTD)	1a	3a	5a	10a	Desde su lanzamiento
<b>Rendimiento total (%)</b>	-1.60%	1.55%	18.63%	15.79%	10.39%	10.98%	12.66%	9.92%
<b>Índice de referencia (%)</b>	-1.59%	1.57%	18.73%	15.94%	10.52%	11.12%	12.81%	10.06%
<b>Costos</b>	0.09%							

\*Datos a corte del 31/08/2023

## ¿Desde cuándo cotiza en bolsa?

22/01/1993

## Tiempo estimado de inversión

De acuerdo con el tipo de activo (acciones) en los que invierte este ETF, para el consenso de expertos, el horizonte de inversión en este vehículo es entre 5 y 10 años.

# Invesco QQQ Trust

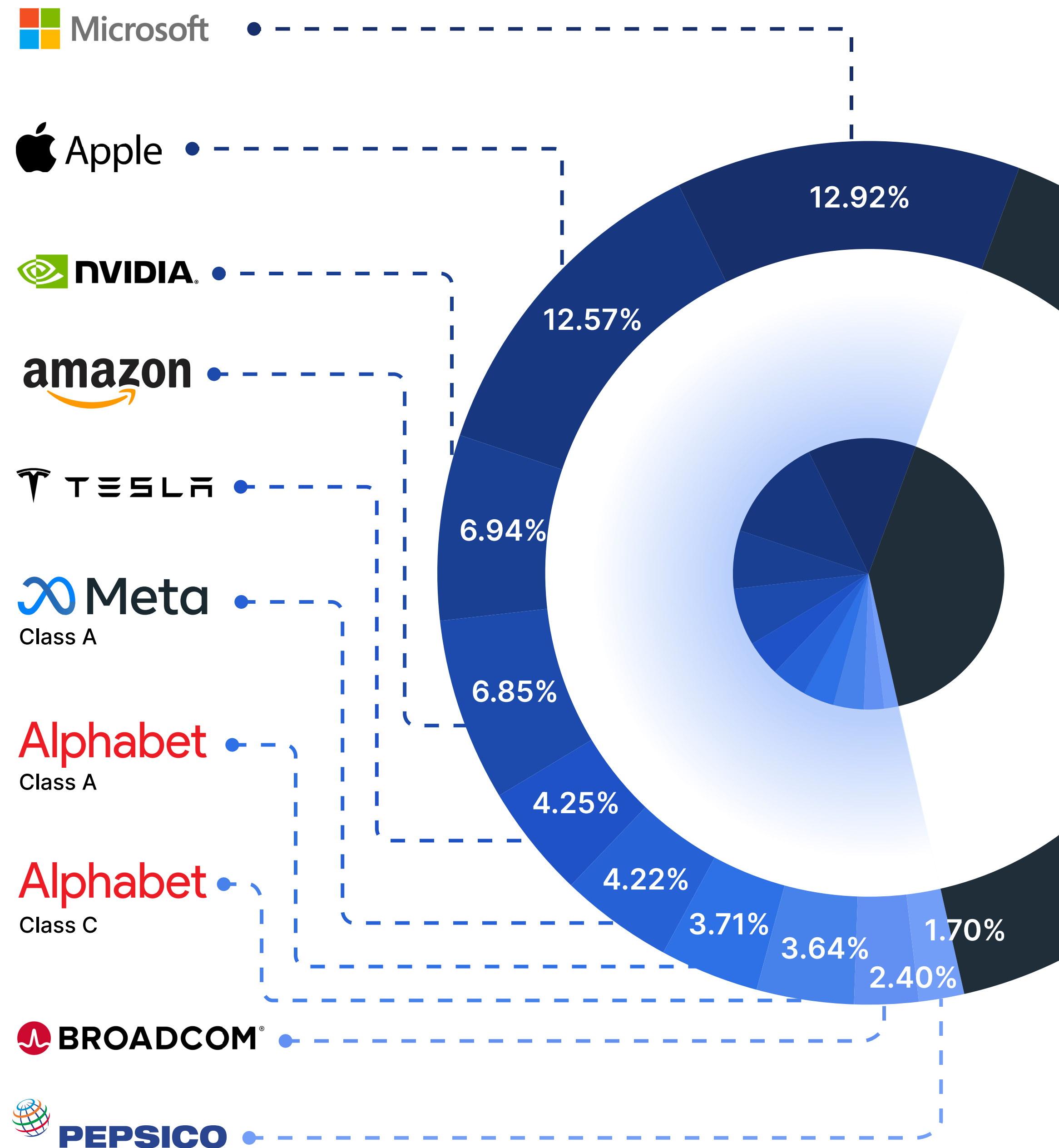
Ticker: QQQ

## ¿Qué rastrea este ETF?

Este ETF rastrea el desempeño del índice Nasdaq-100. Este índice bursátil incluye 100 de las principales empresas no financieras que cotizan en el *Nasdaq Stock Market*, lo que lo convierte en un ETF que proporciona exposición a empresas de tecnología y de alto crecimiento de sectores como: energía, inmobiliario, materiales, industriales, consumo discrecional, consumo básico, salud, tecnología de la información, servicios de comunicación y servicios públicos.

## ¿Quién es el gestor de este ETF?

El ETF QQQ es administrado por Invesco, una firma de gestión de activos global con una amplia presencia en la industria de los ETF. Invesco supervisa todas las operaciones de este fondo cotizado en bolsa.



\*Datos a corte del 20/09/2023

**64.65%**  
Technology

**19.32%**  
Consumer Discretionary

**5.67%**  
Health Care

**4.03%**  
Telecommunications

**3.86%**  
Industrials

**3.50%**  
Consumer Staples

**0.98%**  
Utilities

**0.52%**  
Energy

**0.24%**  
Real Estate

**0.22%**  
Basic Materials

\*Datos a corte del 20/09/2023

## ¿Qué tipo de ETF es?

**ETF de Renta Variable:** Atractivo para inversionistas que quieran tener exposición a activos de alto crecimiento, como los de las industrias tecnológicas, lo que lo convierte en un ETF para personas con un importante nivel de tolerancia al riesgo. Lo anterior supone dos aspectos a tener en cuenta: (i) es un ETF en donde podrás tener mayor volatilidad por la naturaleza de las industrias en que invierte, y (ii) en este tipo de activos se busca un potencial de crecimiento más amplio a largo plazo.

## ¿Desde cuándo cotiza en bolsa?

10/03/1999

## ¿En qué bolsa cotiza?

Este ETF está listado y cotiza en el Nasdaq, que es la segunda bolsa de valores más grande de Estados Unidos.

## Tiempo estimado de inversión

De acuerdo con el tipo de activo (acciones) en los que invierte este ETF, para el consenso de expertos, el horizonte de inversión en este vehículo es entre 5 y 10 años.

## Rendimiento histórico

	1m	3m	En el año (YTD)	1a	3a	5a	10a	Desde su lanzamiento
<b>Rendimiento total (%)</b>	-1.52%	8.91%	42.30%	27.17%	8.23%	15.96%	18.55%	9.21%
<b>Índice de referencia (%)</b>	-1.50%	8.98%	42.53%	27.44%	9.44%	16.19%	18.80%	9.43%
<b>Costos</b>	0.20%							

\*Datos a corte del 31/08/2023

## ¿Qué rastrea este ETF?

El objetivo central de este ETF es rastrear o seguir de cerca el precio del oro físico en los mercados. En otras palabras, el GLD está diseñado para replicar el desempeño del precio del oro en los mercados internacionales. Cada unidad de participación del GLD representa una fracción de propiedad del oro almacenado en cajas fuertes.

Este ETF se ha consolidado desde su creación como una de las opciones más populares y accesibles para que los inversores obtengan exposición al precio del oro.

## ¿Desde cuándo cotiza en bolsa?

18/11/2004

## ¿Qué tipo de ETF es?

**ETF de materias primas:** Es ideal para inversionistas que quieran tener exposición a un **activo refugio**, como el metal dorado. De ahí que, el GLD, se considere una inversión de menor riesgo en comparación con las acciones, ya que su valor se encuentra respaldado por el precio del oro físico. Sin embargo, el precio del oro puede ser volátil en el corto plazo debido a diversos factores económicos y políticos.

## ¿Quién es el gestor de este ETF?

El ETF GLD es administrado por *State Street Global Advisors (SSGA)*, la misma firma que administra el SPY.

## ¿En qué bolsa cotiza?

Este ETF está listado y cotiza en el [New York Stock Exchange \(NYSE Arca\)](#).

## Tiempo estimado de inversión

El horizonte de tiempo de inversión para el GLD depende de los objetivos y estrategias de cada inversionista. Posiblemente para algunos inversores este ETF sea útil para diversificar y gestionar el riesgo de sus inversiones a largo plazo, dado que podría proteger su capital contra la inflación o escenarios de incertidumbre política y económica. Dicho lo anterior, este ETF se podría considerar para largo plazo. No obstante, se podría utilizar en el corto plazo como parte de una estrategia de trading.

## Rendimiento histórico

	1m	3m	En el año (YTD)	1a	3a	5a	10a	Desde su lanzamiento
<b>Rendimiento total (%)</b>	-1.47%	3.50%	6.89%	12.75%	-0.66%	9.62%	2.95%	7.77%
<b>Índice de referencia (%)</b>	-1.44%	3.41%	7.09%	13.19%	-0.26%	10.06%	3.37%	9.19%
<b>Costos</b>	0.40%							

\*Datos a corte del 31/08/2023

## ¿Qué rastrea este ETF?

El objetivo central de este ETF es rastrear o seguir de cerca el comportamiento del índice MSCI EMU, el cual proporciona exposición a las acciones de empresas que operan en la eurozona. El índice MSCI EMU incluye las 50 empresas con mayor **capitalización bursátil** de dicha región. Entre los países donde se encuentran listadas esas empresas están: Alemania, Francia, Italia, España, entre otros.

## ¿Quién es el gestor de este ETF?

El ETF FEZ es administrado por *BlackRock*, una de las principales empresas de gestión de activos del mundo.

**ASML** •  
Tecnología de la Información

**LVMH** •  
Consumo discrecional

  
**TotalEnergies**  
Energía

  
**SAP**  
Tecnología de la Información

  
**sanofi**  
Cuidado de la Salud

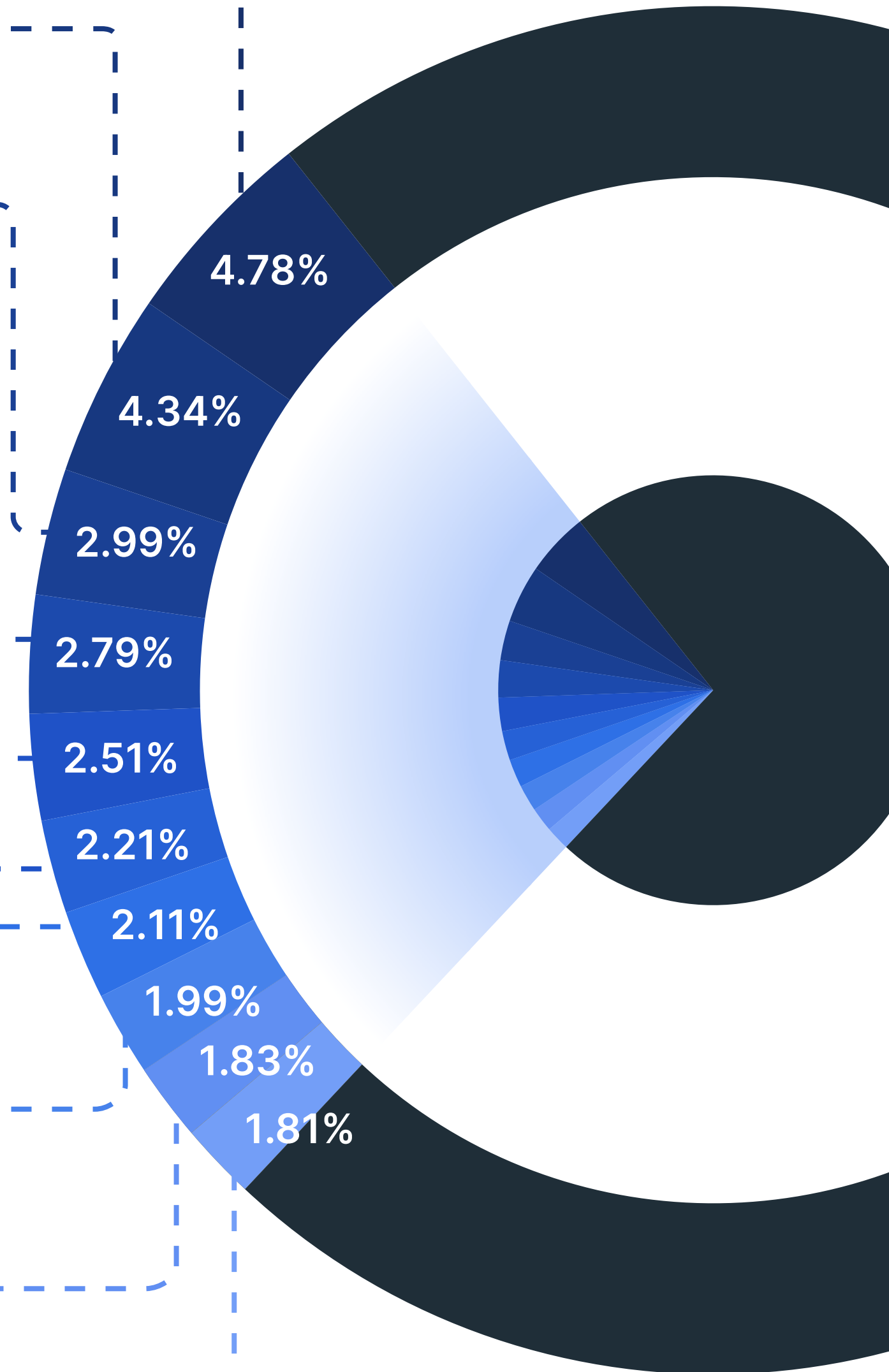
  
**SIEMENS**  
Industriales

  
**L'ORÉAL**  
Productos básicos de consumo

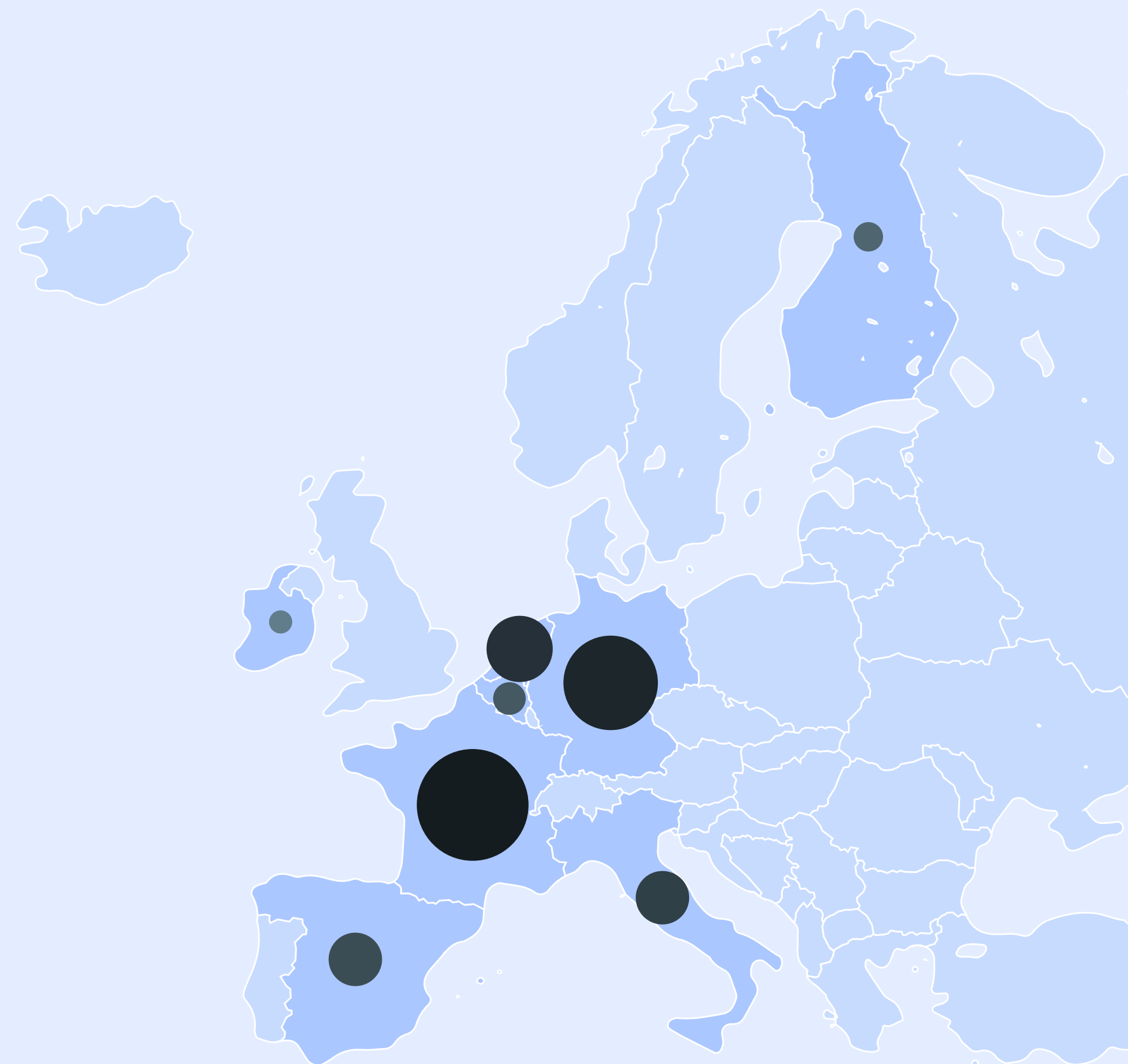
  
**Allianz**   
Financieros

  
**Schneider**  
Electric  
Industriales

  
**Air Liquide**  
Materiales



\*Datos a corte del 20/09/2023



- Francia **36.86%**
- Alemania **25.41%**
- Holanda **12.88%**
- Italia **12.88%**
- España **7.95%**
- Bélgica **3.05%**
- Finlandia **2.67%**
- Irlanda **1.66%**

\*Datos a corte del 20/09/2023

## ¿Desde cuándo cotiza en bolsa?

25/07/2000

## ¿Qué tipo de ETF es?

**ETF de Renta Variable:** Brinda exposición al mercado de acciones de la zona euro. Esto significa que su nivel de riesgo está relacionado a cómo le va a la economía y política en esa región. Teniendo en cuenta que las acciones pueden ser volátiles a corto plazo, se considera que el ETF FEZ tiene un riesgo moderado a alto. Además, su rendimiento puede verse afectado por cambios en los tipos de cambio y eventos económicos y políticos en dicho territorio.

## ¿En qué bolsa cotiza?

Este ETF está listado y cotiza en el [New York Stock Exchange \(NYSE Arca\)](#).

## Tiempo estimado de inversión

El tiempo para invertir en el ETF FEZ depende de tus objetivos y cuánto riesgo estás dispuesto a asumir. Si buscas diversificar tu cartera con activos internacionales y puedes lidiar con la volatilidad de las acciones, este ETF es atractivo. En general, de acuerdo con los expertos, se sugiere un horizonte de inversión a largo plazo, usualmente entre 5 a 10 años o más, para este tipo de vehículo.

## Rendimiento histórico

	1m	3m	En el año (YTD)	1a	3a	5a	10a	Desde su lanzamiento
<b>Rendimiento total (%)</b>	-4.61%	3.51%	15.36%	30.09%	23.40%	23.52%	66.77%	96.93%
<b>Índice de referencia (%)</b>	-4.59%	4.39%	15.82%	29.81%	22.31%	22.77%	66.78%	102.46%
<b>Costos</b>	0.52%							

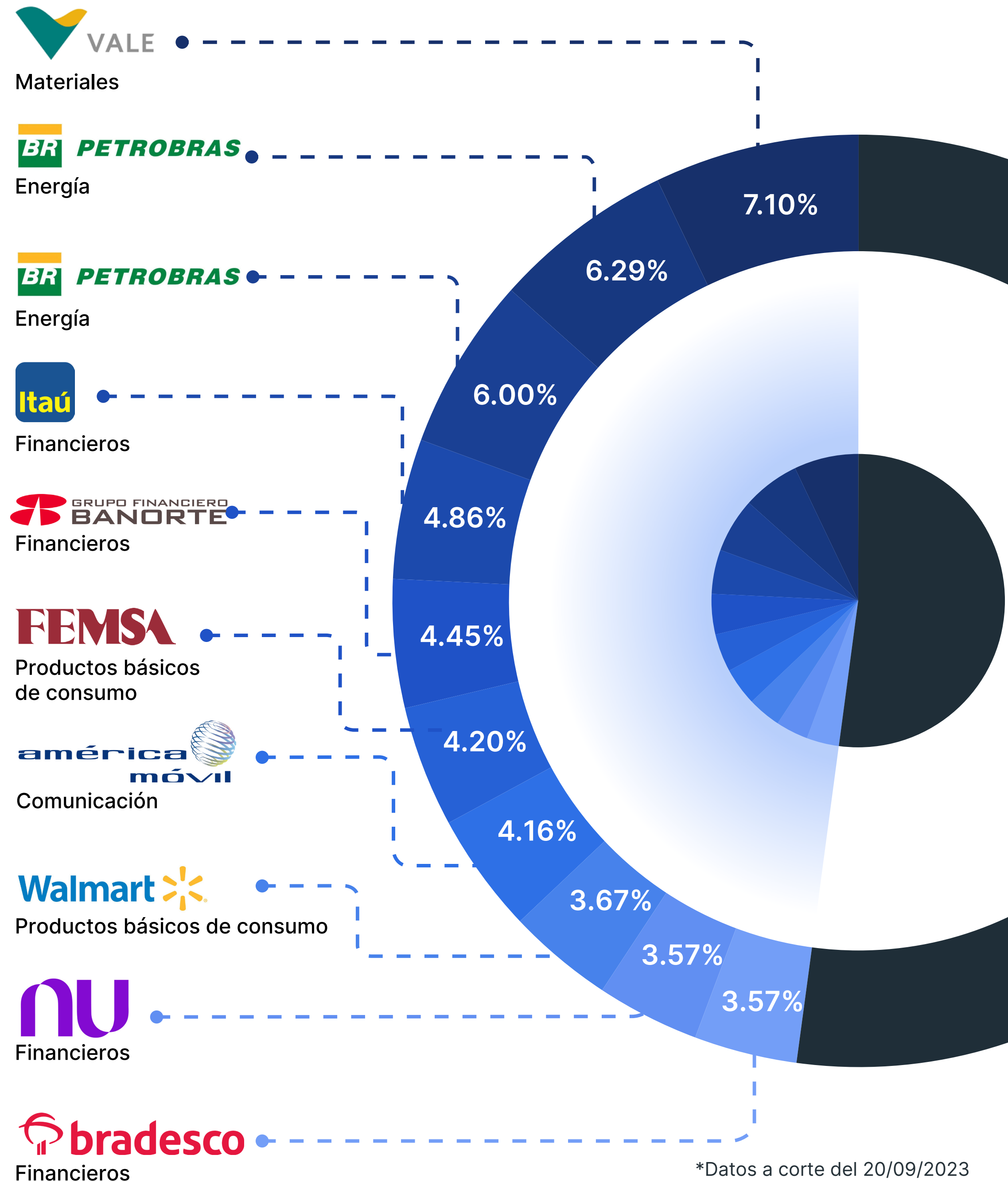
\*Datos a corte del 31/08/2023

## ¿Qué rastrea este ETF?

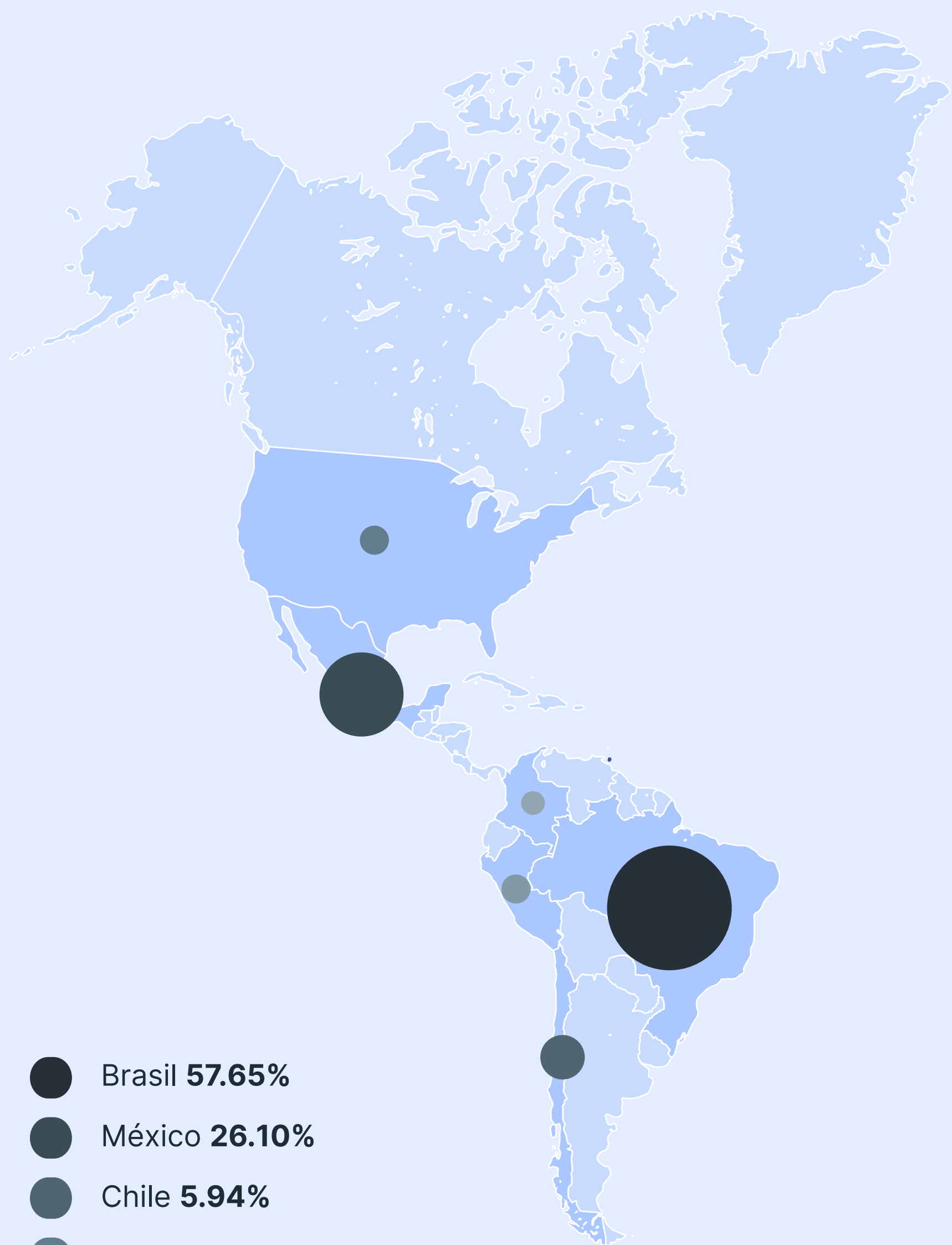
El ETF ILF rastrea el índice S&P Latin America 40 Index y permite tener exposición a las 40 empresas principales de América Latina. Estas empresas provienen de varios países de la región, como Brasil, México, Chile y otros. Este índice refleja la diversidad de la región y abarca varios sectores económicos.

## ¿Quién es el gestor de este ETF?

El ETF ILF es administrado por *BlackRock*, una de las principales empresas de gestión de activos del mundo.



\*Datos a corte del 20/09/2023



- Brasil **57.65%**
- México **26.10%**
- Chile **5.94%**
- Estados Unidos **3.67%**
- Perú **3.48%**
- Colombia **1.78%**

\*Datos a corte del 20/09/2023

## ¿Desde cuándo cotiza en bolsa?

12/10/2001

## ¿Qué tipo de ETF es?

**ETF de Renta Variable:** Brinda exposición al mercado de acciones de América Latina, lo que significa que su nivel de riesgo está relacionado con el desempeño económico y político de la región. Dado que el mercado de acciones de Latam puede ser volátil y está influenciado por factores económicos y políticos específicos de cada país, se considera que el ETF ILF tiene un riesgo moderado a alto como alternativa de inversión.

## ¿En qué bolsa cotiza?

Este ETF está listado y cotiza en el *New York Stock Exchange* (NYSE) y en la Bolsa Mexicana de Valores (BMV).

## Tiempo estimado de inversión

Este ETF se enfoca en América Latina y es atractivo para inversores que desean añadir activos internacionales a sus carteras y están cómodos con la posible volatilidad de los mercados emergentes. Por lo general, y de acuerdo con lo expuesto por el gestor del ETF en sus fichas técnicas, se recomienda un horizonte de inversión a largo plazo, que podría ser entre 5 y 10 años, o más, para este tipo de ETF.

## Rendimiento histórico

	1m	3m	En el año (YTD)	1a	3a	5a	10a	Desde su lanzamiento
<b>Rendimiento total (%)</b>	-8.32%	7.9%	15.55%	17.81%	48.04%	15.3%	11.36%	505.33%
<b>Índice de referencia (%)</b>	-7.95%	8.75%	16.19%	18.71%	50.93%	17.55%	16.21%	557.98%
<b>Costos</b>	0.48%							

\*Datos a corte del 31/08/2023

# Glosario

**Gestor de activos:** Es una entidad profesional que se encarga de la gestión de los activos de una organización, tanto tangibles como intangibles. Este tipo de empresas siguen los estándares más elevados de regulación y son vigiladas por las principales autoridades del mercado, como la SEC, FINRA, entre otros.

**Subyacentes:** Un activo subyacente es el elemento fundamental que determina el valor de un instrumento financiero (principalmente derivados), estos “fundamentales” usualmente son otros activos tales como: un bono, una acción, una divisa, un commodity, un índice de referencia o una tasa de interés. Para efectos de los ETFs, el subyacente, es el índice o los activos en los que este invierte.

**Activo refugio:** Son aquellos activos que en épocas de incertidumbre económica o política de un país, o a nivel global, como cuando hay alta inflación, alto desempleo o

escenarios que pueden generar volatilidad en los mercados financieros, por lo general, su valor se mantiene estable, o incluso, pueden presentar aumentos en sus precios. Estos activos deben tener un alto grado de liquidez, lo que garantiza que se pueda tener un amplio margen de maniobra si se quieren vender o comprar.

**New York Stock Exchange Arca:** El NYSE Arca es una bolsa de valores electrónica que opera en los Estados Unidos. Hace parte del NYSE Group y en esta se negocian tanto acciones como opciones del mercado americano, además, es la principal bolsa de valores para la negociación de fondos cotizados en bolsa (ETF).

**Capitalización de mercado (bursátil):** Es el valor que resulta de multiplicar el valor de una acción, por el total de acciones en circulación de una determinada compañía.

## Información importante

Este documento es propiedad de tyba por Credicorp Capital, puede ser utilizado como fuente de información para cualquier uso no comercial otorgando el reconocimiento respectivo, pero no se puede usar el nombre de tyba para cualquier fin distinto al reconocimiento respectivo. Al realizar el presente análisis, tyba ha confiado en la información procedente de fuentes públicas. No ha verificado la veracidad, la integridad, ni la exactitud de la información a la que ha tenido acceso, ni ha adelantado o realizado procedimientos de auditoría al respecto de esta. En consecuencia, este análisis no aporta una declaración, aseveración, ni una garantía (expresa o implícita) con respecto a la veracidad, exactitud o integridad de la información que aquí se incluye. Este contenido tiene el único objetivo de informar, por lo tanto, no se puede tomar como asesoría ni recomendación de inversión.

Los rendimientos pasados de los activos no garantizan los resultados a futuro. Cuando realices tus inversiones considera los objetivos de inversión, riesgos y gastos asociados a la inversión.

**REDACCIÓN** Juan Daniel Gaviria

*Financial Content Creator*

**EDICIÓN DE ESTILO** María José Isaza

*Communications Manager*

**DISEÑO GRÁFICO** Cristian Andrés Linares

*Graphic Designer*