
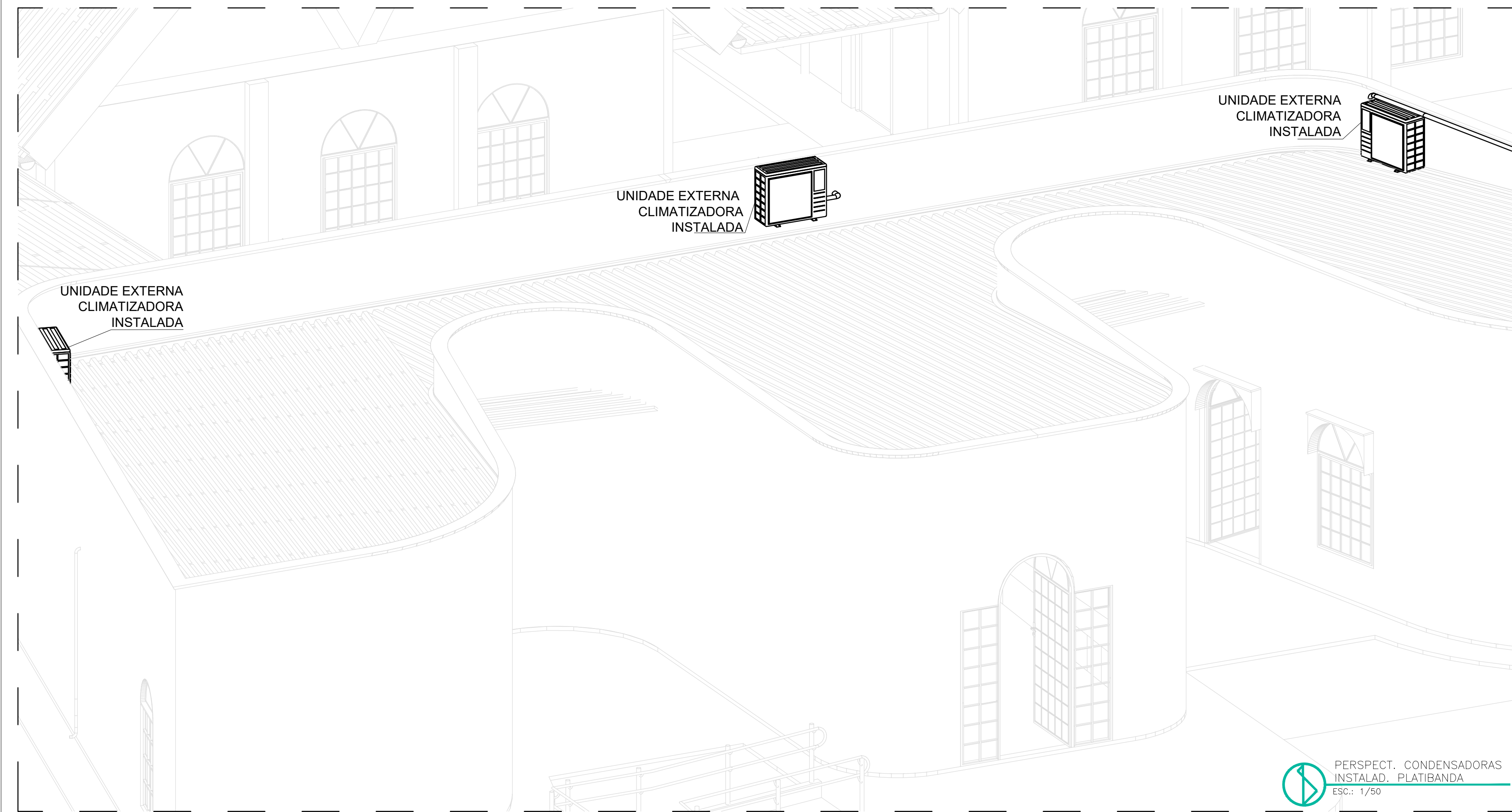


PLANTA BAIXA- BLOCO CONVIVÊNCIA  
ESC.: 1/50

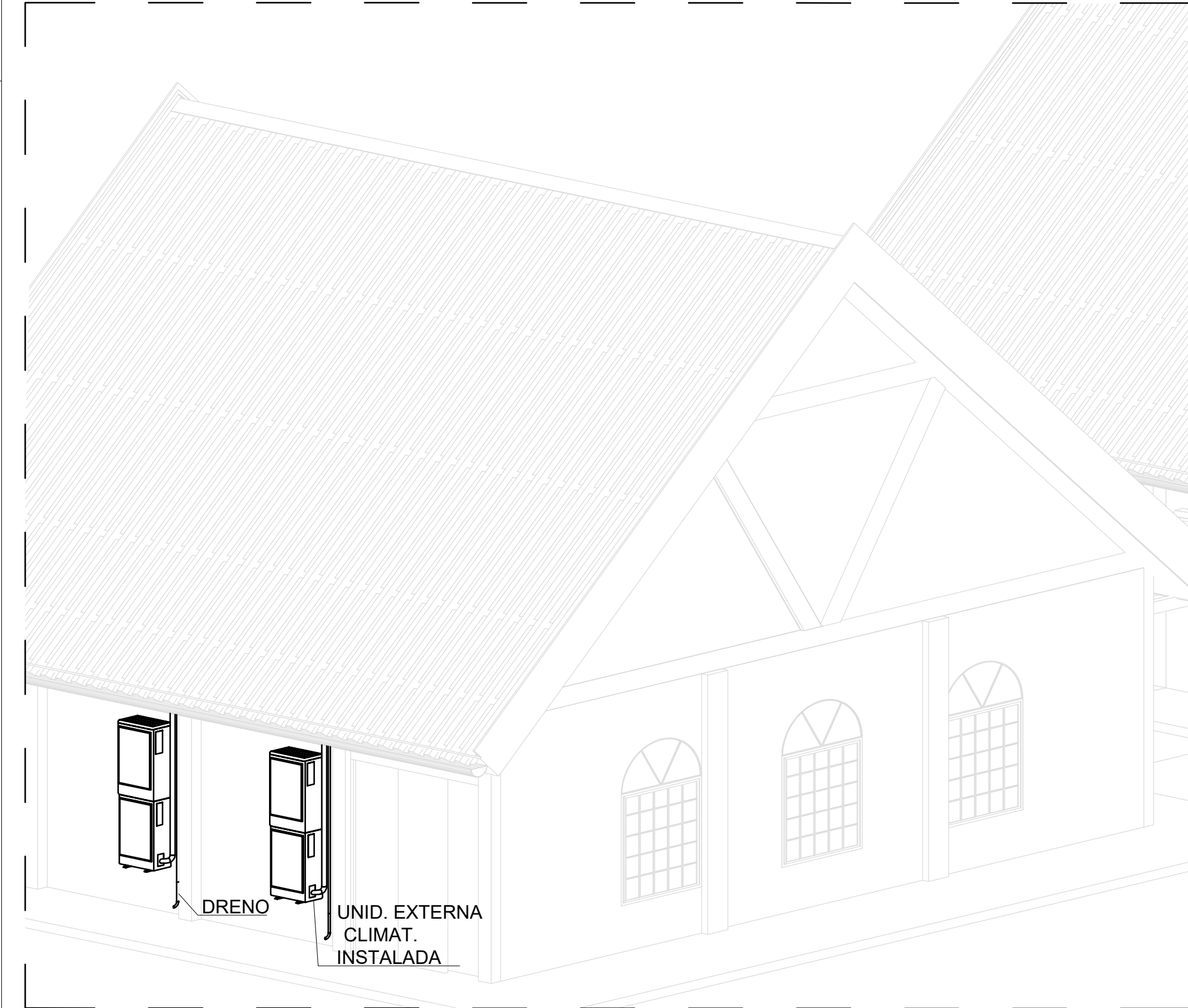
PERSPECTIVA ELEMENTOS DE CLIMAT.  
ESC.: INDEF.

OBRA:		PROJETO VIVA			
LOCAL:		VILA VALÉRIO		CONTÉUDO:	
RESPONSÁVEL TÉCNICO:		ALESSANDRO RODRIGUES BATISTA:11074853717		CLIMATIZAÇÃO	
Assinado de forma digital por ALESSANDRO RODRIGUES BATISTA:11074853717 Data: 2024.06.26 14:06:03 -03'00'		ALESSANDRO RODRIGUES BATISTA CAU: A63305-4		ESCALA:	DATA:
				—	10/2022
				01/02	0

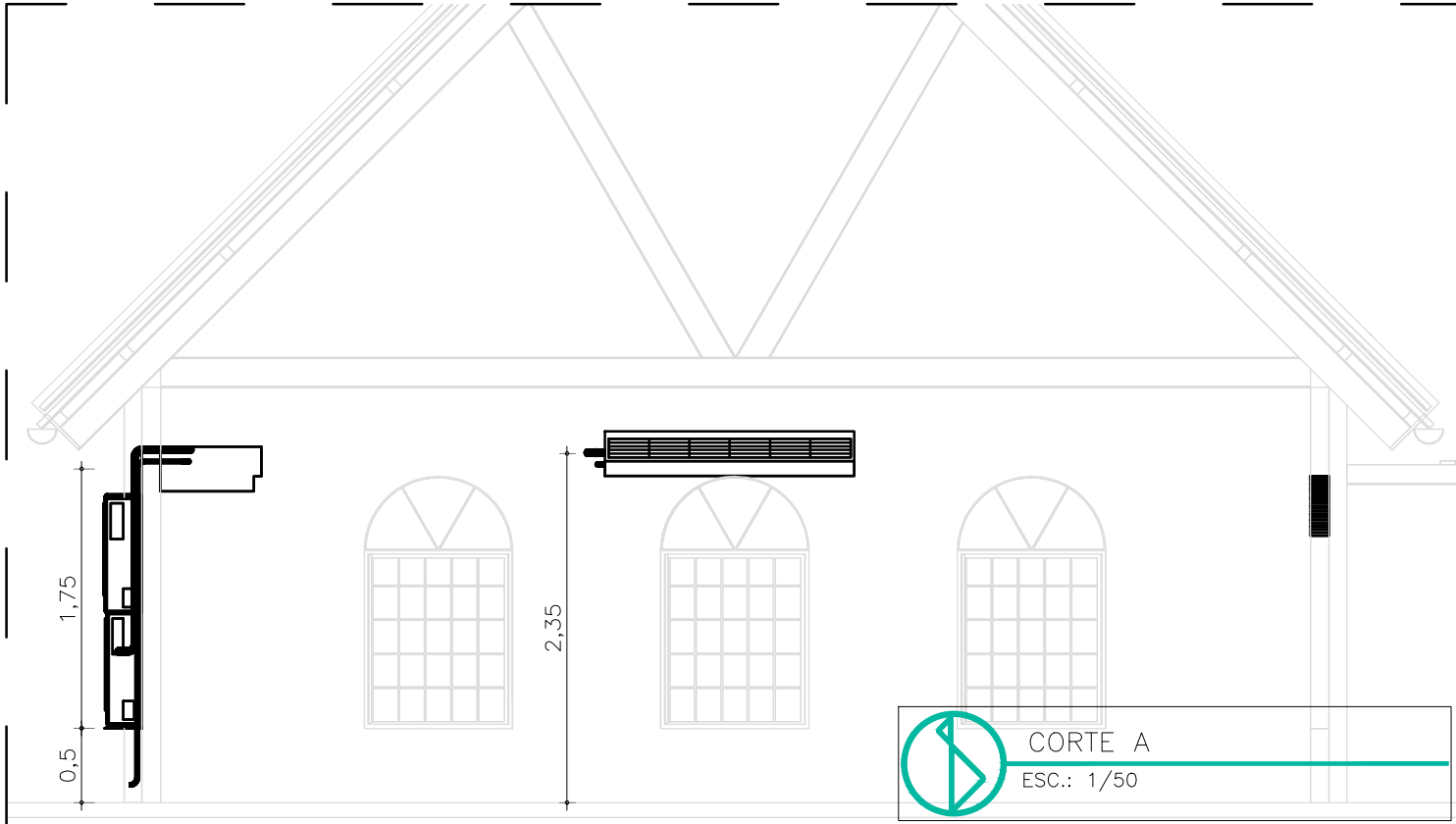




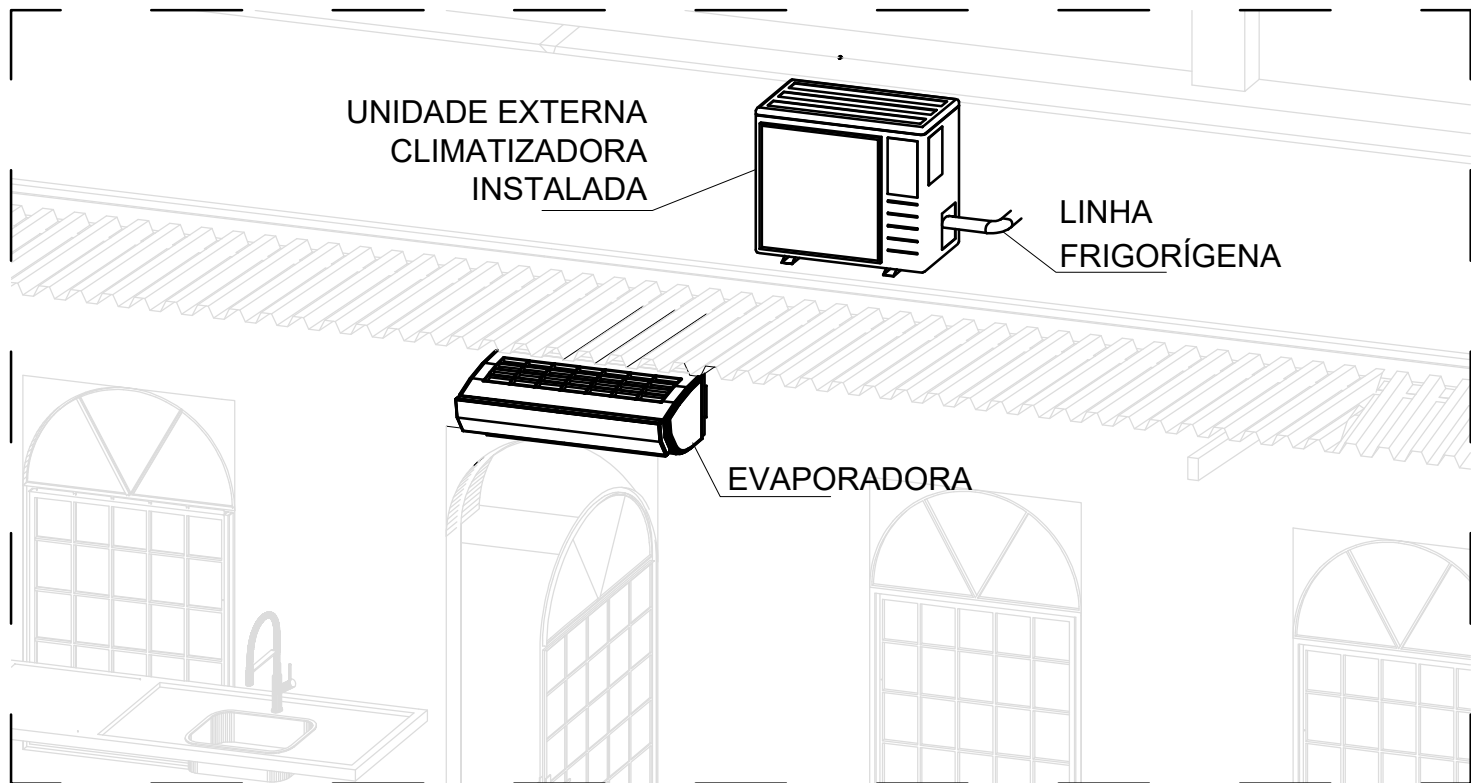
PERSPECT. CONDENSADORAS  
INSTALAD. PLATIBANDA  
ESC.: 1/50



PERSPECTIVA UNIDADE  
CONDENSADORA EXTERNA  
ESC.: 1/50

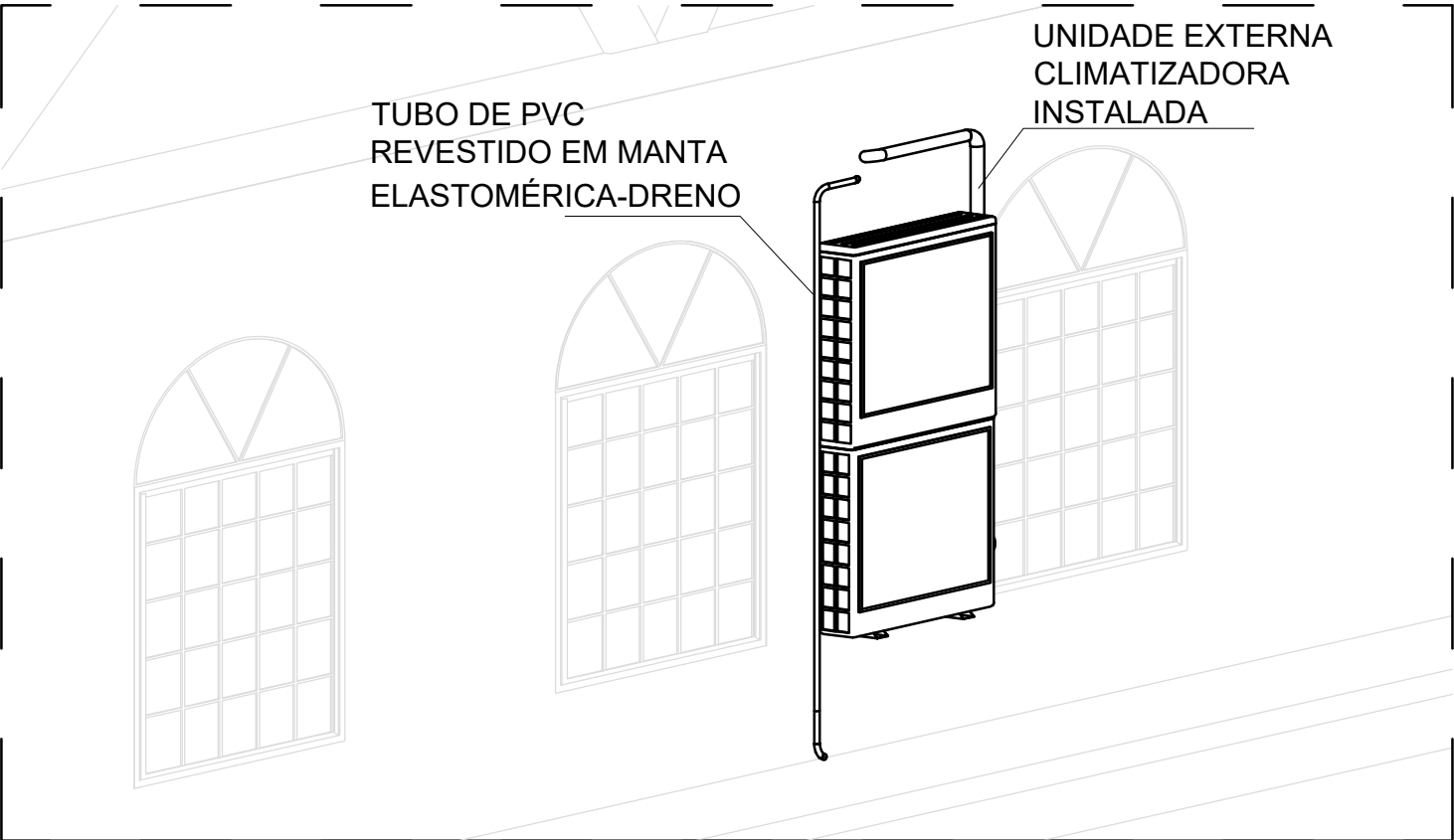


CORTE A  
ESC.: 1/50



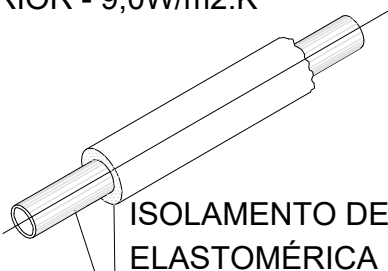
DETALHE 1- CONDENS. INSTAL. NO  
TELHADO E EVAPORADORA INTERNA  
ESC.: 1/50

EQUIPAMENTO	Nº	BTU	LOCAL	TOTAL Btu/h	INSUFLADA (m³/h)	POTÊNCIA (W)	ÁREA (M²)
CONDENSADORA EVAPORADORA	1	36.000	SALA DE MÚSICA	100626,2	3550,9	-	89,87
CONDENSADORA EVAPORADORA	2	36.000					
CONDENSADORA EVAPORADORA	3	36.000					
CONDENSADORA EVAPORADORA	4	60.000	AUDITORIO REFEITÓRIO	170783,4	5241,9	-	89,86
CONDENSADORA EVAPORADORA	5	60.000					
CONDENSADORA EVAPORADORA	6	60.000					
CONDENSADORA EVAPORADORA	7	18.000	ADMINISTRATIVO	37904,6	1416,9	-	24,45
CONDENSADORA EVAPORADORA	8	18.000					
CONDENSADORA EVAPORADORA	9	18.000	DIRETORIA	12041,2	665,9	-	13,19
CONDENSADORA EVAPORADORA	10	18.000	DEPOSITO	19235,5	827,7	-	13,77
CONDENSADORA EVAPORADORA	11	36.000	SALA DE LEITURA	96639,1	4213,4	-	89,85
CONDENSADORA EVAPORADORA	12	36.000					
CONDENSADORA EVAPORADORA	13	36.000					
CONDENSADORA EVAPORADORA	14	48.000	CONVIVENCIA	126566,1	5374,6	-	128,37
CONDENSADORA EVAPORADORA	15	48.000					
CONDENSADORA EVAPORADORA	16	48.000					
EXAUSTOR	1	VENTOKIT 280	BANHEIRO FEMININO	-	-	40	9,15
EXAUSTOR	2	VENTOKIT 280	BANHEIRO MASCULINO	-	-	40	9,15
EXAUSTOR	3	VENTOKIT 80	BANHEIRO ACESSIVEL	-	-	20	3,65



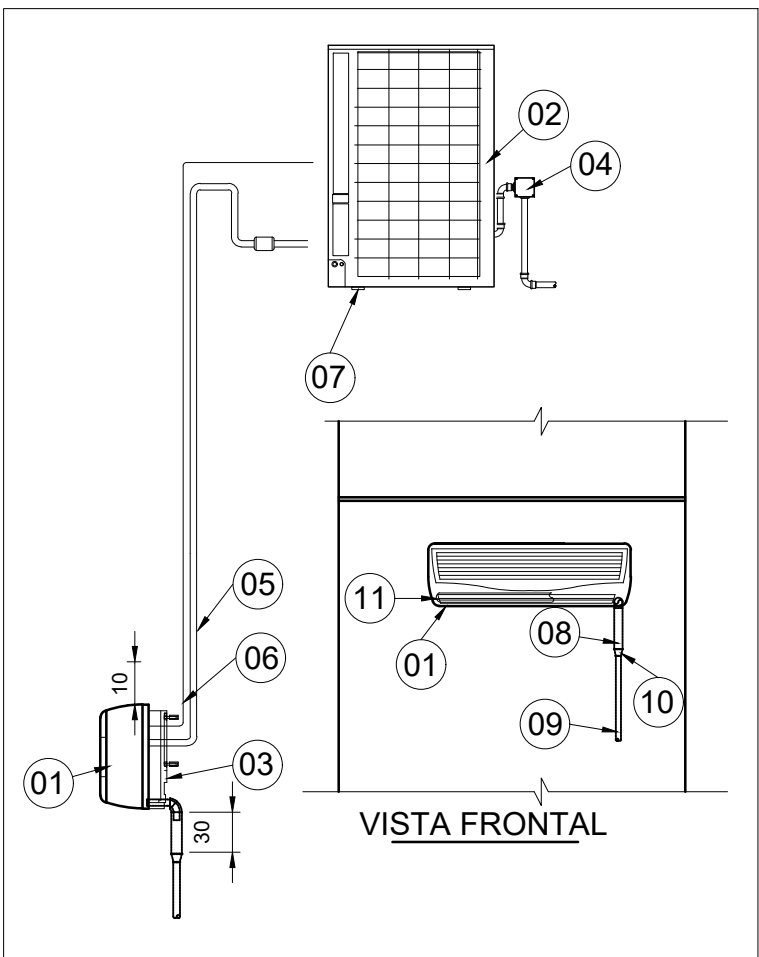
#### ISOLAMENTO P/ TUBULAÇÃO DO DRENO

- TEMP. AMBIENTE - 32 C
- UMIDADE RELATIVA - 85%
- TEMP. DO FLUIDO - 6,0 C
- COEFIC. SUPERF. EXTERIOR - 9,0W/m2.K



ISOLAMENTO DE ESPUMA  
ELASTOMÉRICA 10mm ESP.

TUBO DO DRENO



#### LEGENDA

ITEM	DESCRICAO
01	UNIDADE EVAPORADORA DO TIPO HIWALL
02	UNIDADE MULTISPLIT LG OU SIMILAR
03	PLACA DE FIXAÇÃO DA UNIDADE EVAPORADORA
04	PONTO DE FORÇA COM DISJUNTOR DE PROTEÇÃO
05	LINHA FRIGORIGENA ISOLADA INDIVIDUALMENTE
06	CABO"PP" PARA COMANDO E ALIMENTAÇÃO ELÉTRICA
07	SUPORTE DE PAREDE
08	TUBO DE PVC Ø 32mm , ISOLADO
09	TUBO DE PVC Ø 25mm , ISOLADO
10	REDUÇÃO DE PVC Ø 32mm PARA Ø 25mm
11	PASSAGEM DA LINHA FRIGORIGENA ATRAVÉS DE FURO NA ALVENARIA

OBRA:  
PROJETO VIVA

LOCAL:  
VILA VALÉRIO

RESPONSÁVEL TÉCNICO: **ALESSANDRO RODRIGUES BATISTA:11074853717**  
Assinado de forma digital por ALESSANDRO RODRIGUES BATISTA:11074853717  
Data: 2024.06.26 14:05:38 -03'00'  
ALESSANDRO RODRIGUES BATISTA  
CAU: A63305-4

AMÉRICA LATINA  
ENGENHARIA

CONTEÚDO:  
CLIMATIZAÇÃO

ESCALA: — DATA: 10/2022 PRANCHA: 02/02 REV: 0