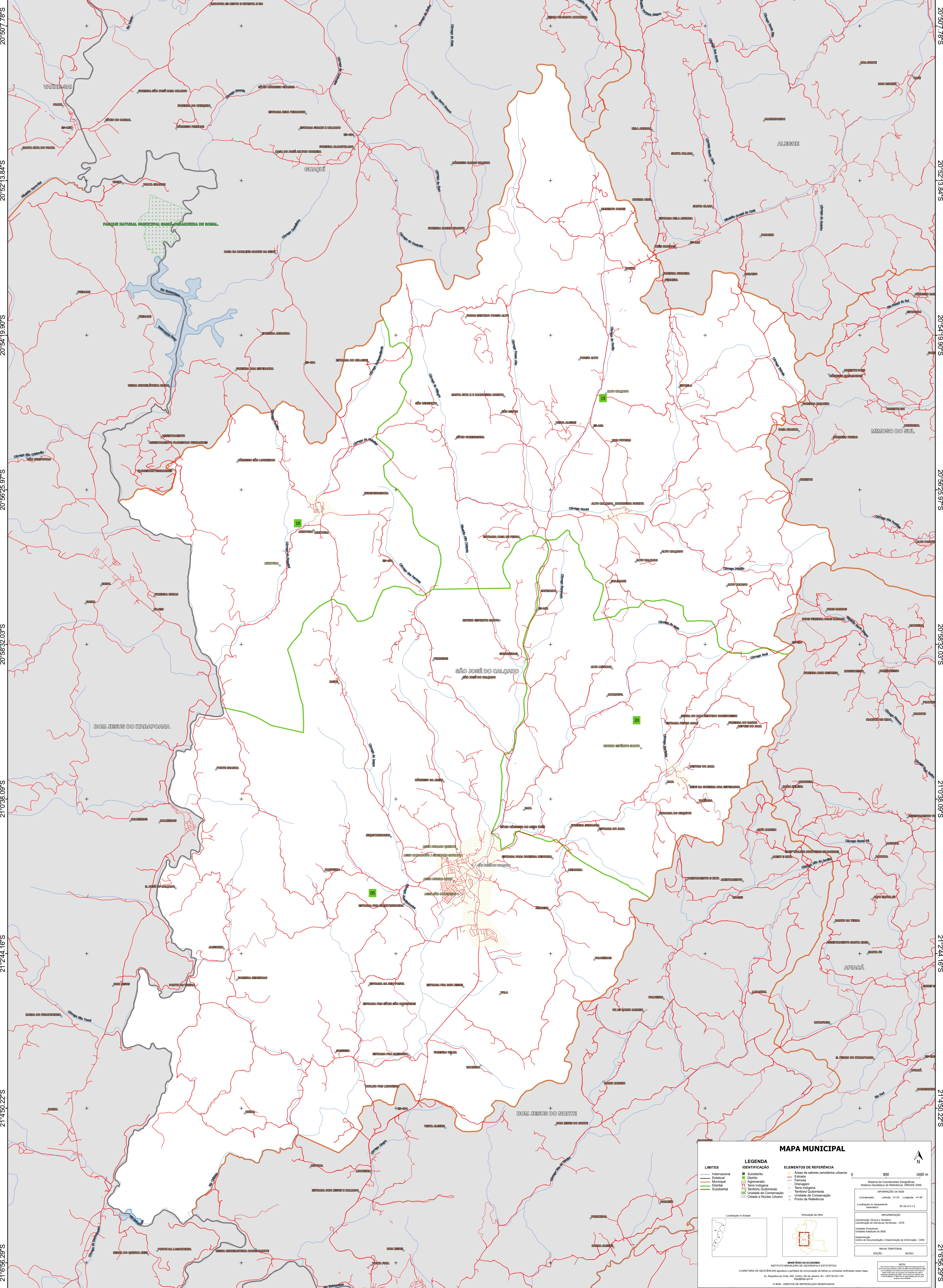


41°44'27.68"W    41°42'21.62"W    41°40'15.56"W    41°38'9.49"W    41°36'3.43"W    41°33'57.36"W



### MAPA MUNICIPAL

LEGENDA	
<b>LIMITES</b>	<b>IDENTIFICAÇÃO</b>
— Internacional	■ Subdistrito
— Estadual	■ Distrito
— Municipal	■ Aglomerado
— Distrital	■ Terra Indígena
— Subdistrital	■ Território Quilombola
	■ UC Unidade de Conservação
	■ Cópula e Núcleo Urbano

**ELEMENTOS DE REFERÊNCIA**

- Áreas de setores censitários urbanos
- Estrada
- Ferrovia
- Drenagem
- Terra Indígena
- Território Quilombola
- UC Unidade de Conservação
- Cópula e Núcleo Urbano

0 800 1600 m

Sistema de Coordenadas Geográficas  
Sistema Geodésico de Referência: SIFRAS 2000  
Datum: SAD 69  
Projeção: UTM  
Fuso Horário: UTC-03:00

Coordenadas: Lat/Lon: 21.038, -41.65  
Localização no mapa: SIF 24-4-C-2

IMPLEMENTAÇÃO  
Coordenação Técnica e Terceira Edição de Matrizes Territoriais - CITE  
Instituto Brasileiro de Geografia e Estatística - IBGE  
Departamento de Cartografia e Demarcação de Informações - CDDI

MAPA TERRITORIAL  
EDICIÓN 06/2023

MINISTÉRIO DA ECONOMIA  
INSTITUTO BRASILEIRO DE GEOGRAFIA E ESTATÍSTICA  
A CATEGORIA DE GEOCÊNTRONOS aparece a partir da atualização de fontes ou unidades verificadas neste mapa.  
Av. República do Chile, 555, Centro, Rio de Janeiro, RJ - CEP 20.031-170  
Telefone: 51  
© IBGE - DIREITOS DE REPRODUÇÃO RESERVADOS