

OBRA: CONSTRUÇÃO DE UNIDADE DE SAÚDE NO LOTEAMENTO KIKO
RELATÓRIO FOTOGRÁFICO – 18ª MEDIÇÃO

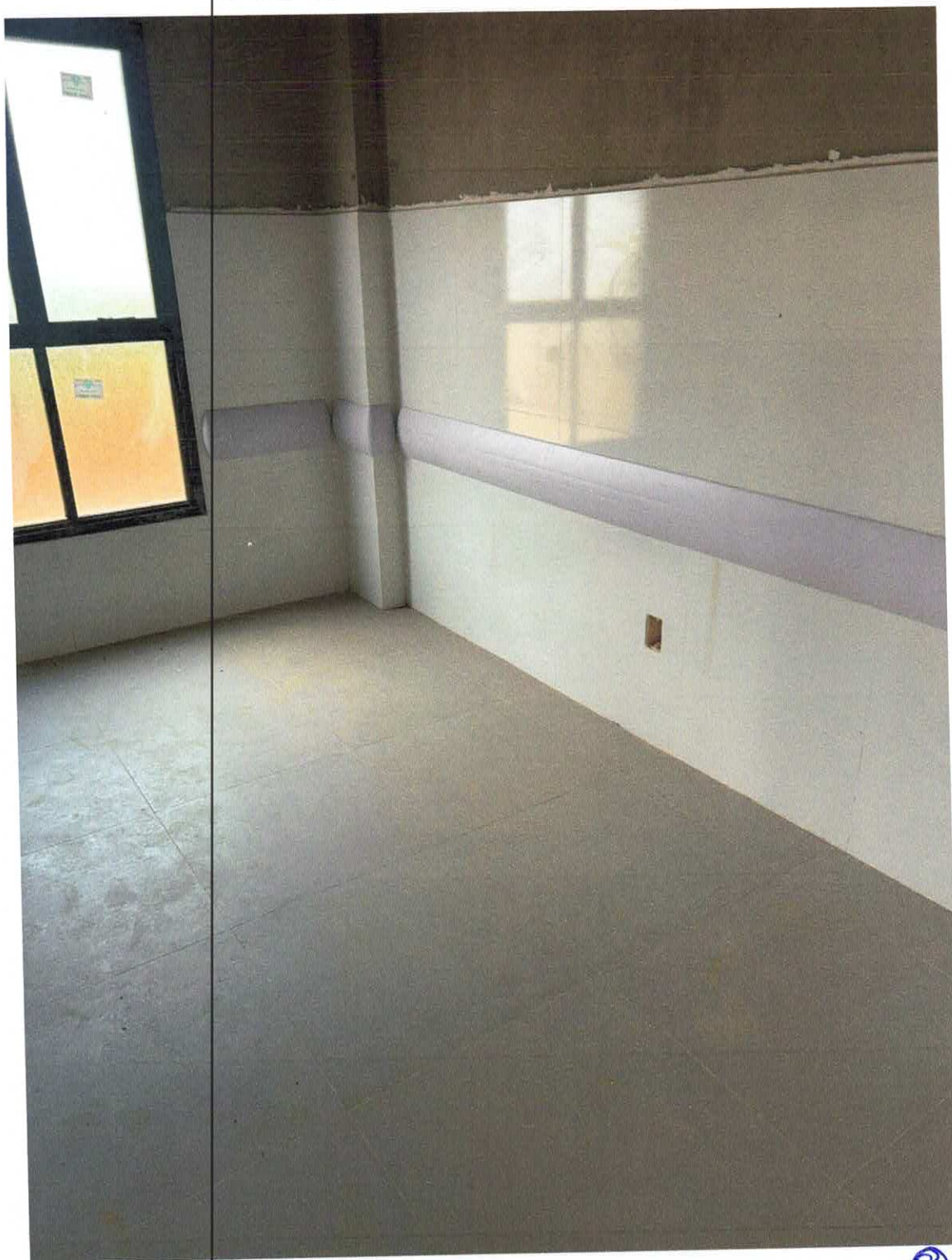


FOTO 01 – Bate-maca em PVC;


BRUNA DE ALMEIDA C. REIS
ENGENHEIRA CIVIL
CREA ES 056350/D

CONFERE COM
O ORIGINAL

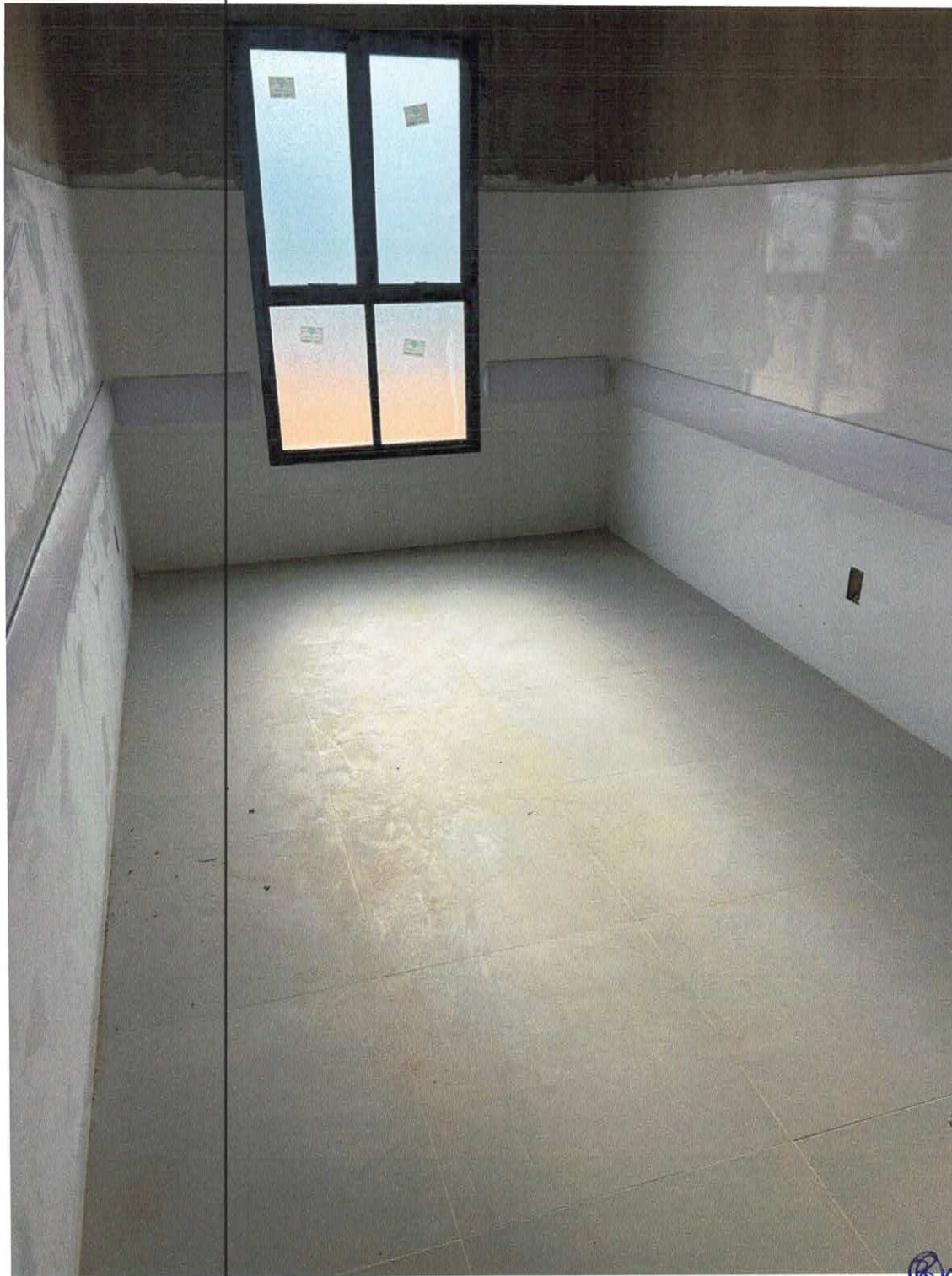


FOTO 02 – Bate-maca em PVC;


BRUNA DE ALMEIDA C. REIS
ENGENHEIRA CIVIL
CREA ES 056350/D

CONFERE COM
O ORIGINAL

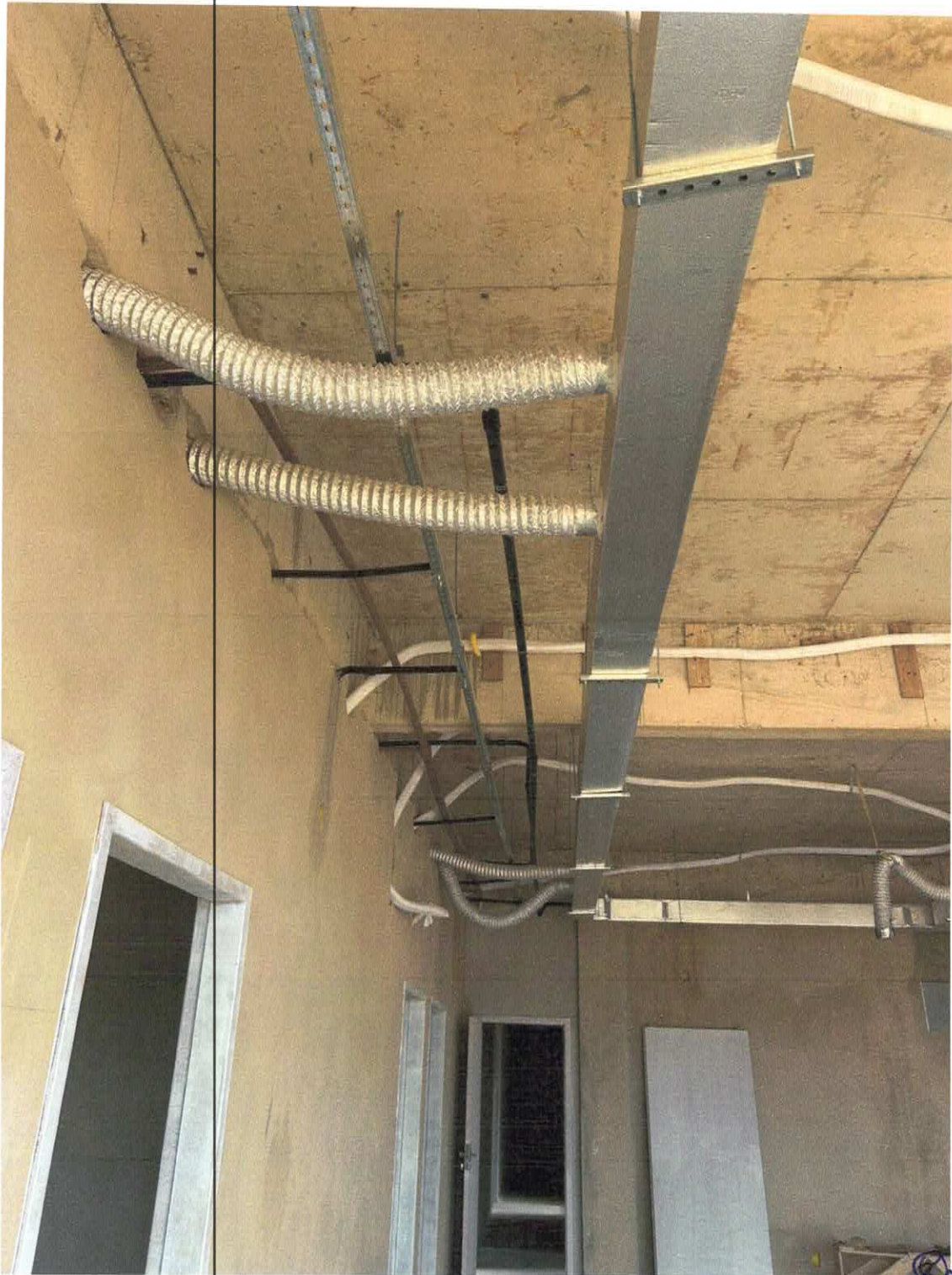


FOTO 03;

BRUNA DE ALMEIDA C. REIS
ENGENHEIRA CIVIL
CREA ES 056350/D

CONFERE COM
O ORIGINAL

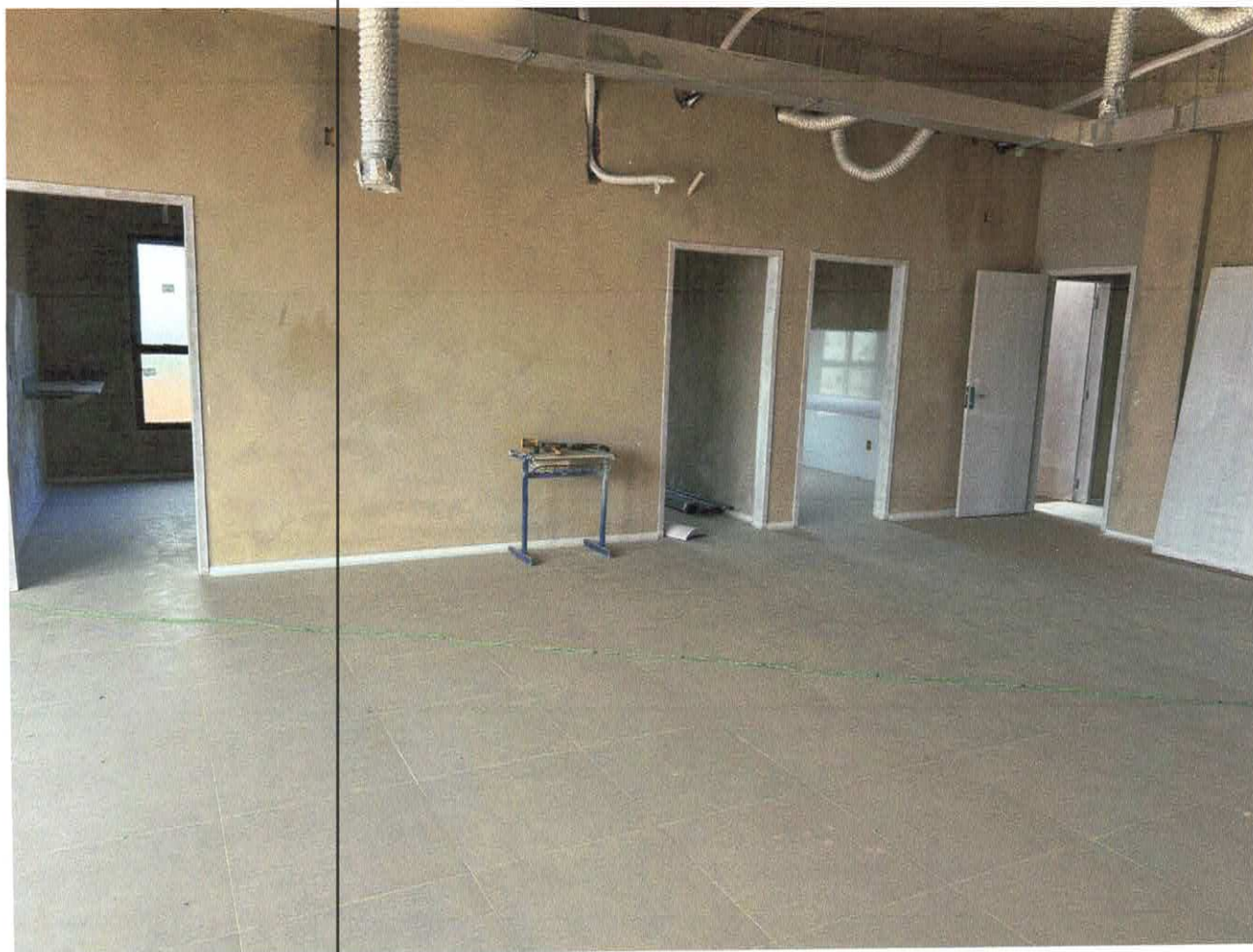


FOTO 04 – Rodapé em PVC.

São Domingos do Norte, 30 de Junho de 2025.



BRUNA DE ALMEIDA C. REIS

ENGENHEIRA CIVIL

CREA ES 056350/D

Bruna de Almeida C. Dos Reis

Engenheira Civil CREA ES 056350/D

CONFERE COM
O ORIGINAL