

OBRA: CONSTRUÇÃO DE UNIDADE DE SAÚDE NO LOTEAMENTO KIKO

RELATÓRIO FOTOGRÁFICO – 16ª MEDIÇÃO



FOTO 01, 02, 03 e 04 – Portas em madeira;

CONFERE COM  
O ORIGINAL

  
BRUNA DE ALMEIDA C. REIS  
ENGENHEIRA CIVIL  
CREA ES 056350/D



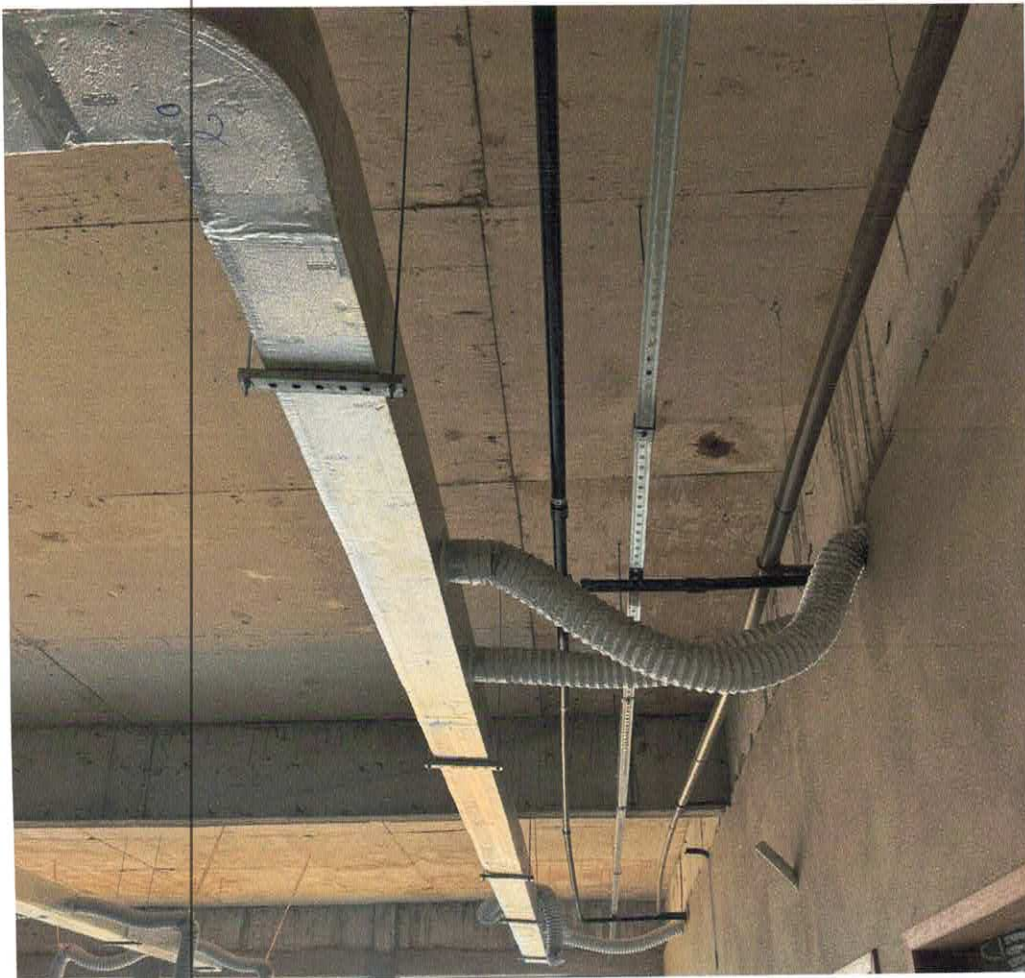
FOTO 05 – Pass through em aço inox e portas de abrir em vidro;

  
BRUNA DE ALMEIDA C. REIS  
ENGENHEIRA CIVIL  
CREA ES 05635070

CONFERE COM  
O ORIGINAL



FOTO 06 – Suporte de eletroduto em fita metálica perfurada;



CONFERE COM  
O ORIGINAL

  
BRUNA DE ALMEIDA C. RE  
ENGENHEIRA CIVIL  
CREA ES 056350/D

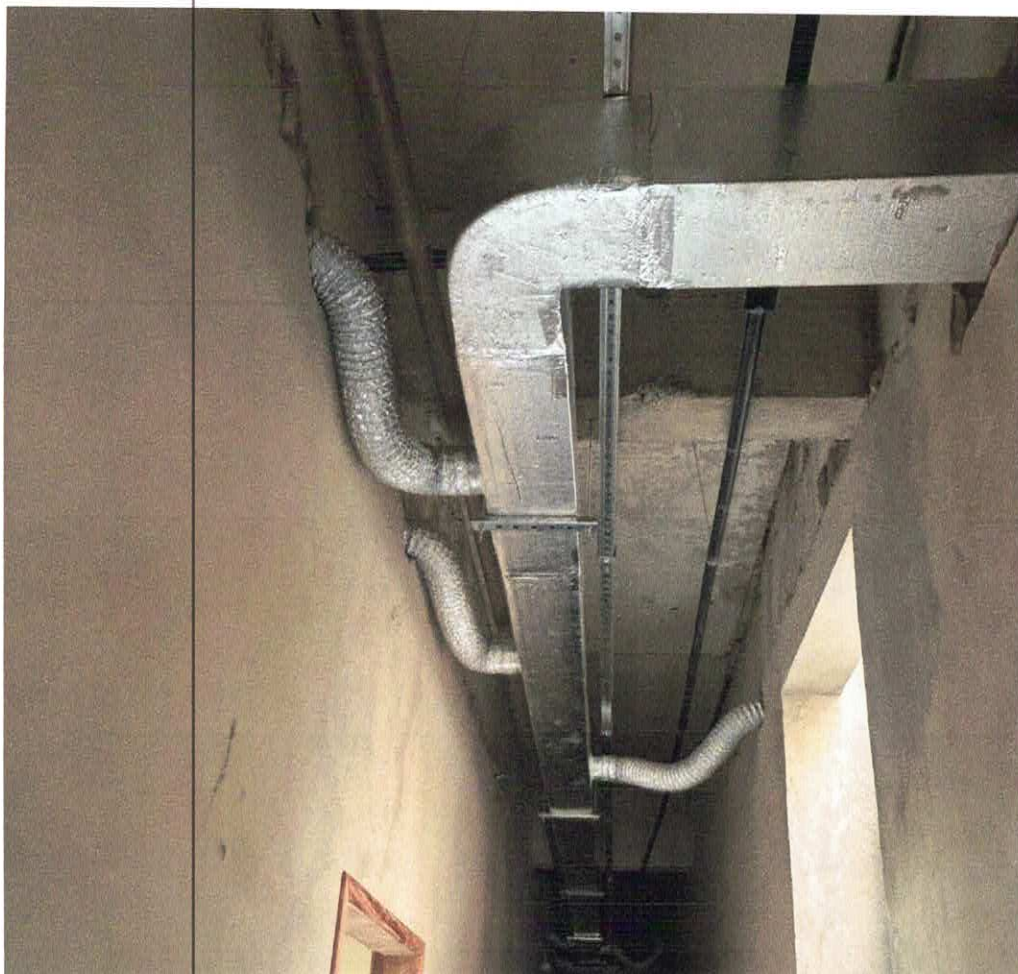


FOTO 08 – Duto fabricado em painéis pré isolados;

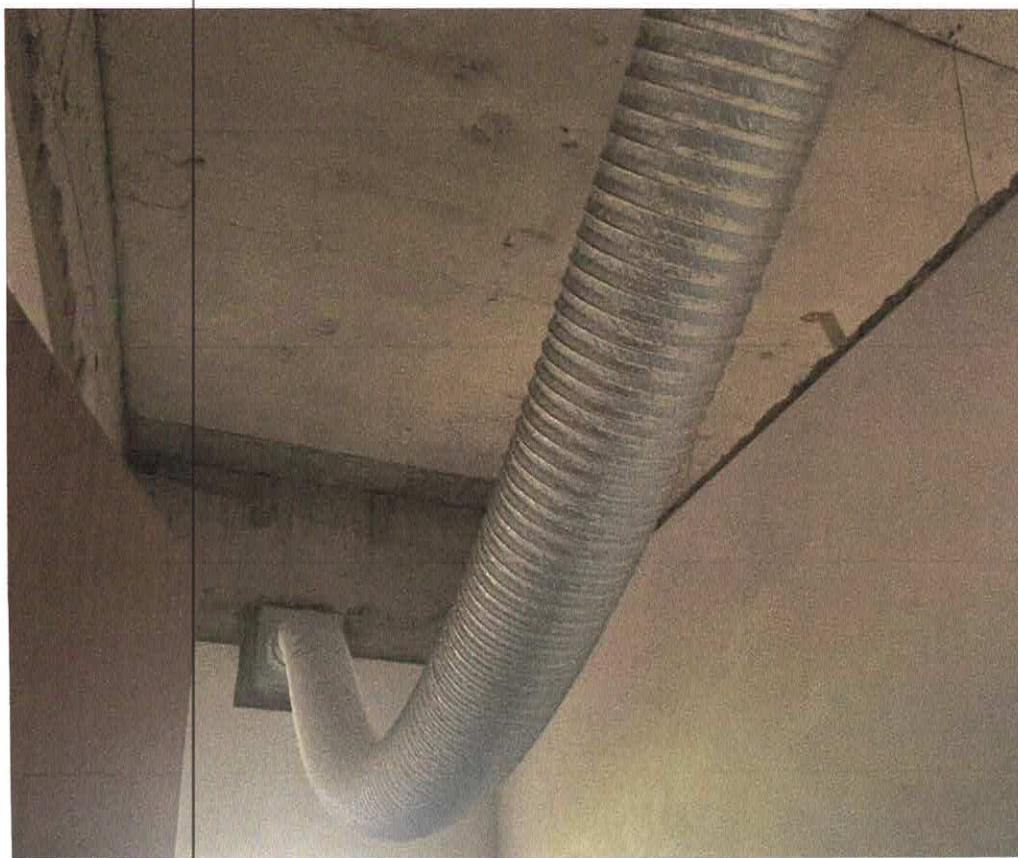


FOTO 09 – Duto flexível aluminizado;

CONFERE COM  
O ORIGINAL

  
BRUNA DE ALMEIDA C. REIS  
ENGENHEIRA CIVIL  
CREA ES 056350/D

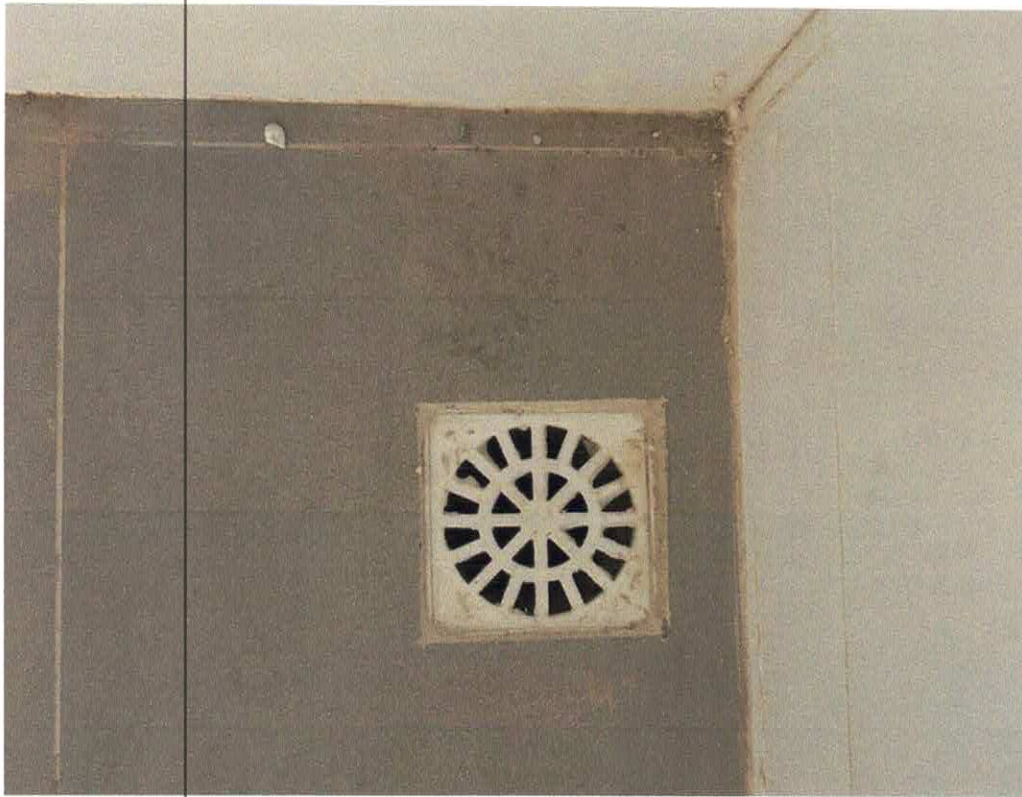
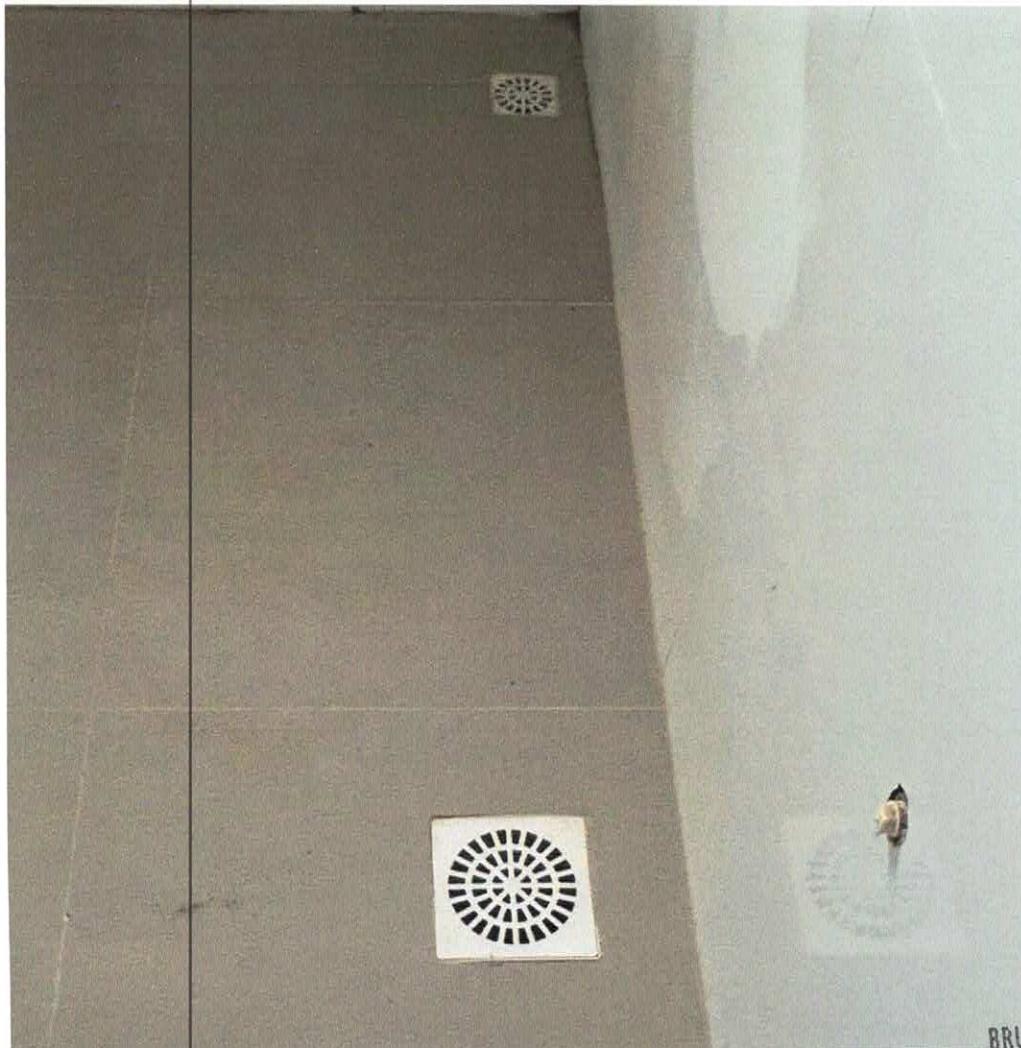


FOTO 10 – Ralo;

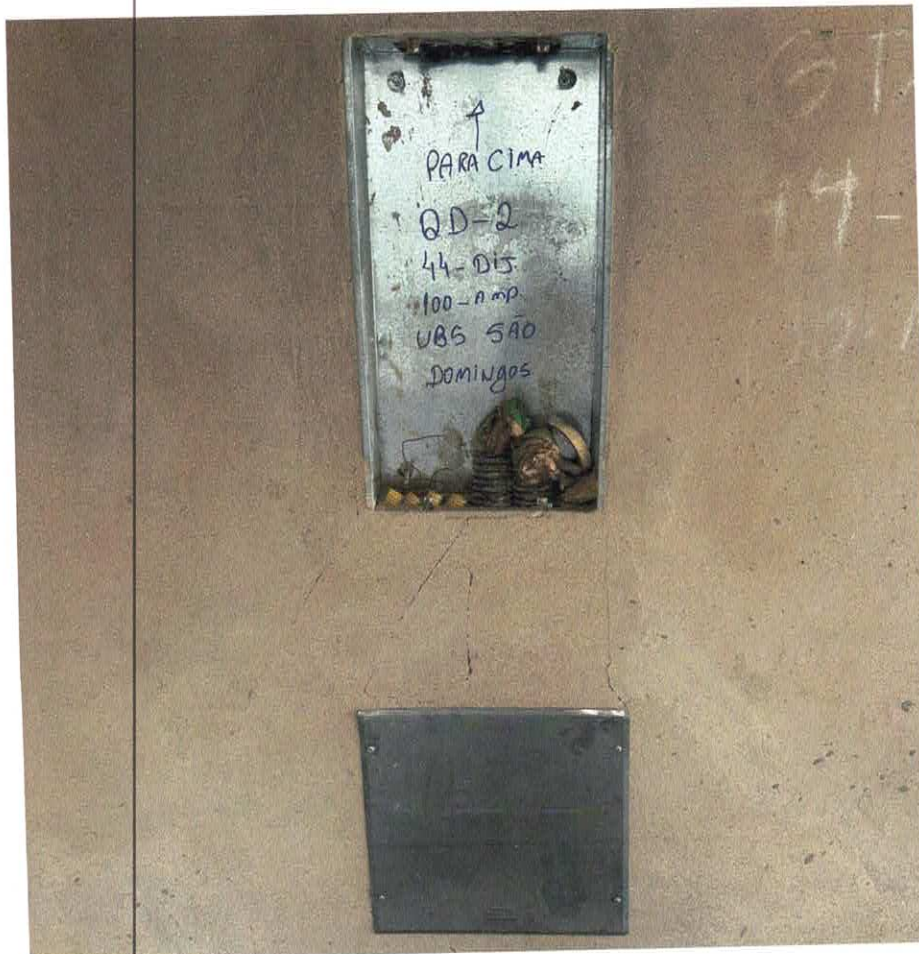


CONFERE COM  
O ORIGINAL

  
BRUNA DE ALMEIDA C. REIS  
ENGENHEIRA CIVIL  
CREA ES 056350/D



FOTO 12 – Caixa de passagem;



CONFERE COM  
O ORIGINAL

  
BRUNA DE ALMEIDA C. REIS  
ENGENHEIRA CIVIL  
CREA ES 056350/D



CONFERE COM  
O ORIGINAL

FOTO 14 – Revestimento em parede.

São Domingos do Norte, 29 de Abril de 2025.

CONFERE COM  
O ORIGINAL

  
BRUNA DE ALMEIDA C. REIS  
ENGENHEIRA CIVIL  
CREA ES 056350/D

Bruna de Almeida C. Dos Reis