



RELATÓRIO FOTOGRÁFICO

Nº DE CONTRATO:
219/2024

REFORMA, AMPLIAÇÃO E ADEQUAÇÃO CENTRO MUNICIPAL DE EDUCAÇÃO INFANTIL POMMER, FICA LOCALIZADA NA RUA ALFREDO POTRATZ, Nº 30, CENTRO, SANTA MARIA DE JETIBÁ/ES

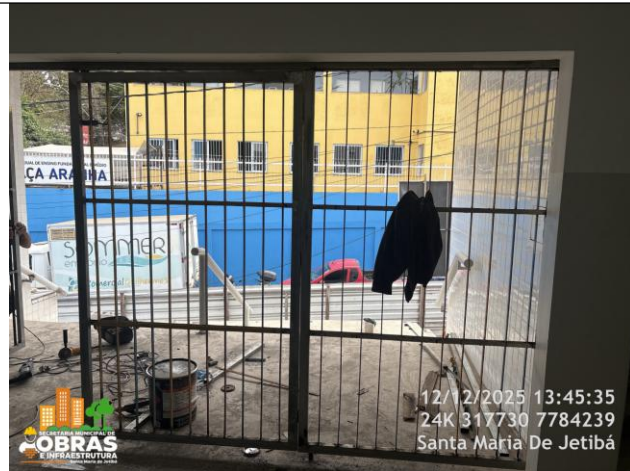


Foto 01: Portão frontal de acesso a escola.



Foto 02: Corrimão de tubo de ferro galvanizado instalado.



Foto 03: Corrimão de tubo de ferro galvanizado instalado.



Foto 04: Corrimão de tubo de ferro galvanizado instalado.



Foto 05: Corrimão de tubo de ferro galvanizado instalado.



Foto 06: Corrimão de tubo de ferro galvanizado instalado.



Foto 07: Corrimão de tubo de ferro galvanizado instalado.



Foto 08: Corrimão de tubo de ferro galvanizado instalado.



Foto 09: Corrimão de tubo de ferro galvanizado instalado.



Foto 10: Corrimão de tubo de ferro galvanizado instalado.



Foto 11: Corrimão de tubo de ferro galvanizado instalado.



Foto 12: Corrimão de tubo de ferro galvanizado instalado.



Foto 13: Corrimão de tubo de ferro galvanizado instalado.



Foto 14: Corrimão de tubo de ferro galvanizado.



Foto 15: Corrimão de tubo de ferro galvanizado instalado.



Foto 16: Corrimão de tubo de ferro galvanizado instalado.



Foto 17: Portão de Ferro da entrada principal



Foto 18: Portão de Ferro da entrada principal



13/01/2026 09:22:43
24K 317728 7784235
#CMEI POMMER

Foto 19: Corrimão e guarda corpo instalados



13/01/2026 09:23:00
24K 317723 7784232
#CMEI POMMER

Foto 20: Portão de Ferro da entrada principal



13/01/2026 09:23:04
24K 317722 7784232
Santa Maria De Jetibá
#CMEI POMMER

Foto 21: Corrimão de ferro das escadas



13/01/2026 09:23:33
24K 317738 7784243
Santa Maria De Jetibá
#CMEI POMMER

Foto 22: Corrimão de ferro das escadas



13/01/2026 09:28:32
24K 317740 7784248
Santa Maria De Jetibá
#CMEI POMMER

Foto 23: Portão de ferro do acesso lateral e rampa antiga



13/01/2026 09:28:42
24K 317741 7784247
Santa Maria De Jetibá
#CMEI POMMER

Foto 24: Portão de ferro do acesso lateral e rampa antiga



Foto 25: Portão de ferro do acesso lateral rampa antiga



Foto 26: Portão de ferro do acesso lateral e rampa antiga



Foto 27: Pintura das grades rampa antiga e cobertura nova



Foto 28: Instalação de corrimão e cobertura nova



Foto 29: Instalação de corrimão e cobertura nova Pintura da fachada lateral



Foto 30: Pintura e cobertura nova acesso secundário a rampa antiga



Foto 31: Instalação de corrimão e cobertura nova Pintura da fachada lateral

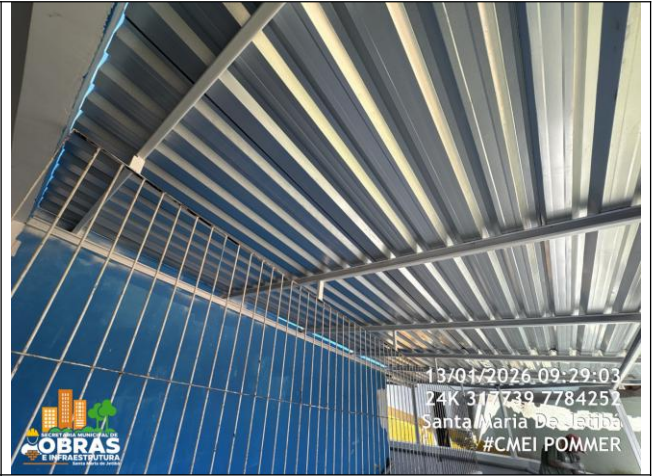


Foto 32: Pintura das Grades e Cobertura nova de telhas de aço



Foto 31: Cobertura nova de telhas de aço acesso ao parqueinho



Foto 32: Cobertura nova de telhas de aço acesso ao parqueinho



Foto 31: Cobertura nova de telhas de aço acesso ao parqueinho e banheiros do parqueinho



Foto 32: Fechamento do muro lateral e cobertura sobre passeio área do parqueinho



Foto 33: Fechamento do muro lateral e cobertura sobre passeio área do parquinho



Foto 34: Fechamento do muro lateral e cobertura sobre passeio área do parquinho



Foto 35: Fechamento do muro lateral e execução do passeio área do parquinho



Foto 36: Fechamento do muro lateral e execução do passeio área do parquinho



Foto 37: Fechamento do muro lateral e cobertura sobre passeio área do parquinho



Foto 38: Cobertura nova sobre banheiros do parquinho perfis metálicos e telhas metálicas



Foto 39: Cobertura nova sobre banheiros do parquinho perfis metálicos e telhas metálicas



Foto 40: Cobertura nova sobre banheiros do parquinho perfis metálicos e telhas metálicas



Foto 41: Cobertura nova sobre acesso ao parquinho



Foto 42: Execução da calçada e preparo para cobertura sobre passeio



Foto 43: Execução da calçada e preparo para cobertura sobre passeio



Foto 44: Execução da calçada e preparo para cobertura sobre passeio



Foto 45: Execução do passeio acesso ao parquinho



Foto 46: Execução do passeio acesso ao parquinho



Foto 47: Execução do piso concretado na área do parquinho para atividades em área coberta



Foto 48: Execução da fundação para execução do piso



Foto 49: Execução do piso concretado na área do parquinho para atividades em área coberta



Foto 50: Execução do piso concretado na área do parquinho para atividades em área coberta

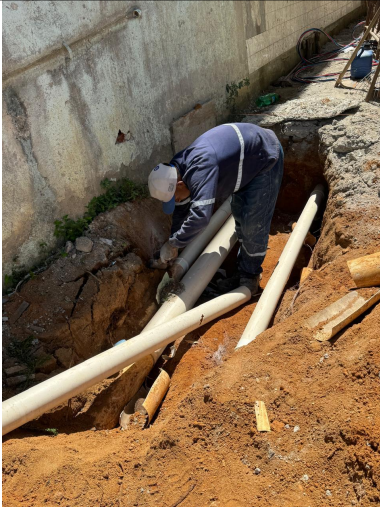


Foto 51: Instalações para drenagem de águas pluviais e manutenção da rede de esgoto



Foto 52: Execução de sapatas para fundação do piso concretado da área coberta parquinho



Foto 53: Instalações para drenagem de águas pluviais e manutenção da rede de esgoto



Foto 54: Execução de sapatas para fundação do piso concretado da área coberta parquinho



Foto 55: Piso concretado para área coberta do parquinho



Foto 56: Piso concretado para área coberta do parquinho

13/01/2026 09:34:22
24K 317790 7784274
Santa Maria De Jetibá
#CMEI POMMER



Foto 51: Piso concretado para área coberta do parquinho



Foto 52: Piso concretado para área coberta do parquinho

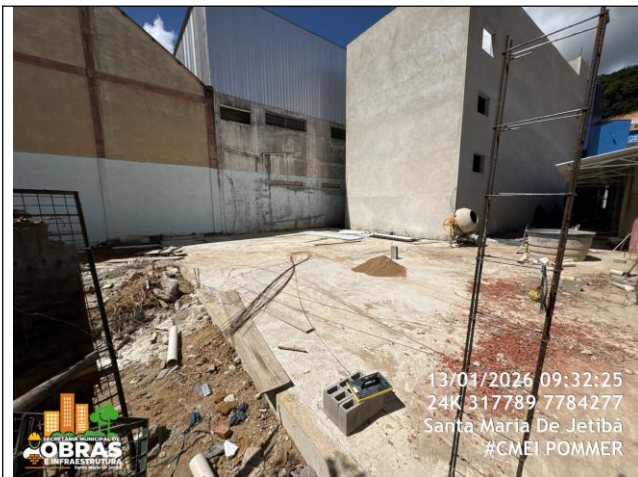


Foto 53: Piso concretado para área coberta do parquinho



Foto 54: Piso concretado para área coberta do parquinho



Foto 55: Assentamento de psio cerâmico nos banheiros do 3º pavimento



Foto 56: Assentamento de psio cerâmico nos banheiros do 3º pavimento



Foto 51: Assentamento de psio cerâmico nos banheiros do 3º pavimento

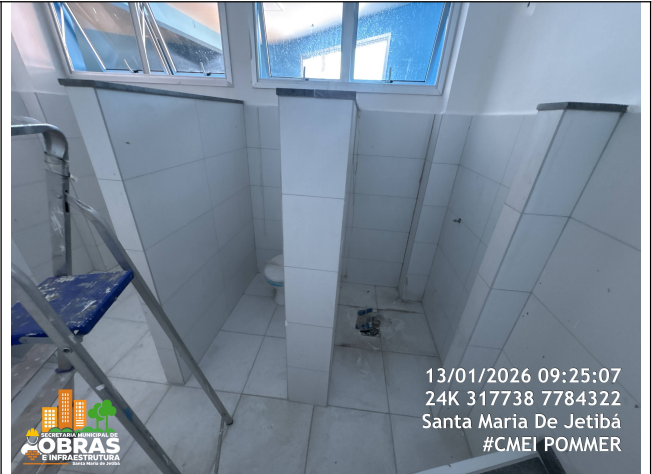


Foto 52: Assentamento de psio cerâmico nos banheiros do 3º pavimento



Foto 53: Assentamento de psio cerâmico nos banheiros do 3º pavimento



Foto 54: Assentamento de psio cerâmico nos banheiros do 3º pavimento



Foto 55: Assentamento de psio cerâmico nos banheiros do 3º pavimento



Foto 56: Assentamento de psio cerâmico nos banheiros do 3º pavimento



Foto 51: Assentamento de psio cerâmico nos banheiros do 3º pavimento



Foto 52: Assentamento de psio cerâmico nos banheiros do 3º pavimento



Foto 53: Polimento e aplicação de resina sobre piso granilite do 3º e 2º Pavimento



Foto 54: Polimento e aplicação de resina sobre piso granilite do 3º e 2º Pavimento



Foto 55: Polimento e aplicação de resina sobre piso granilite do 3º e 2º Pavimento



Foto 56: Polimento e aplicação de resina sobre piso granilite do 3º e 2º Pavimento



Foto 57: Polimento e aplicação de resina sobre piso granilite do 3º e 2º Pavimento



Foto 58: Polimento e aplicação de resina sobre piso granilite do 3º e 2º Pavimento



Foto 59: Polimento e aplicação de resina sobre piso granilite do 3º e 2º Pavimento



Foto 60: Polimento e aplicação de resina sobre piso granilite do 3º e 2º Pavimento



Foto 61: Assentamento de piso cerâmico e troca de cuba da bancada lavatório 3º pavimento



Foto 62: Assentamento de piso cerâmico e troca de cuba da bancada lavatório 3º pavimento



Foto 63: Execução de base de alvenaria para instalação de cuba de inox para panelão



Foto 64: Bancada de granito para pia cozinha.

Responsável:

Dionathan Pereira Quirino
Superintendente de Projetos
Mat. 055494

Data: 13/01/2026

Documento original assinado eletronicamente, conforme MP 2200-2/2001, art. 10, § 2º, por:

DIONATHAN PEREIRA QUIRINO

SUPERINTENDENTE

SUP - SECOBR - PMSMJ

assinado em 14/01/2026 10:50:24 -03:00



INFORMAÇÕES DO DOCUMENTO

Documento capturado em 14/01/2026 10:50:24 (HORÁRIO DE BRASÍLIA - UTC-3)
por DIONATHAN PEREIRA QUIRINO (SUPERINTENDENTE - SUP - SECOBR - PMSMJ)
Valor Legal: ORIGINAL | Natureza: DOCUMENTO NATO-DIGITAL

A disponibilidade do documento pode ser conferida pelo link: <https://e-docs.es.gov.br/d/2026-3C11WP>