



ESTADO DO ESPIRITO SANTO
PREFEITURA MUNICIPAL DE PONTO BELO
COORDENADORIA MUNICIAPL DE DEFESA CIVIL



FLUXO OFICIAL DE EMISSÃO DE ALERTAS – COMDEC /
COMUDEC MUNICÍPIO DE PONTO BELO – ES

OBJETIVO

Estabelecer procedimentos padronizados para monitoramento, análise, decisão e disseminação de alertas antecipados, visando reduzir riscos e danos à população.

BASE LEGAL E INSTITUCIONAL

- ✓ Lei Federal nº 12.608/2012 (Política Nacional de Proteção e Defesa Civil)
- ✓ Decreto Municipal nº 1.045/2026 (COMUDEC)
- ✓ Plano de Contingência Municipal

ETAPAS DO FLUXO OPERACIONAL

ETAPA 1 – MONITORAMENTO CONTÍNUO

Responsável: COMDEC

- ✓ Acompanhamento diário de boletins de órgãos oficiais:
 - Instituto Nacional de Meteorologia
 - Centro Nacional de Monitoramento e Alertas de Desastres Naturais
- ✓ Verificação de previsões meteorológicas e alertas regionais
- ✓ Observação de sinais locais (chuvas intensas, ventos, estiagem)

ETAPA 2 – ANÁLISE TÉCNICA DO RISCO

Responsável: Coordenador da Defesa Civil

- ✓ Avaliação da severidade do evento
- ✓ Classificação do nível de risco:
 - Nível 1 (Atenção) – Possibilidade de evento
 - Nível 2 (Alerta) – Evento provável
 - Nível 3 (Alerta Máximo/Emergência) – Evento iminente ou em ocorrência

ETAPA 3 – TOMADA DE DECISÃO,

Responsável: Coordenação da COMDEC



ESTADO DO ESPIRITO SANTO
PREFEITURA MUNICIPAL DE PONTO BELO
COORDENADORIA MUNICIPAL DE DEFESA CIVIL

- ✓ Definição da necessidade de emissão de alerta
- ✓ Acionamento do COMUDEC (quando necessário)
- ✓ Comunicação com o Prefeito e secretarias estratégicas

ETAPA 4 – ELABORAÇÃO DO ALERTA

Responsável: COMDEC

O alerta deve conter obrigatoriamente:

- ✓ Tipo de evento (chuva intensa, vento forte, seca etc.)
- ✓ Área afetada
- ✓ Período de validade
- ✓ Orientações claras à população
- ✓ Contatos de emergência

ETAPA 5 – DISSEMINAÇÃO DO ALERTA

Responsável: COMDEC + Comunicação

Canais oficiais:

- ✓ Redes sociais institucionais
- ✓ Grupos de WhatsApp
- ✓ Sistema de SMS da Defesa Civil (40199)

ETAPA 6 – ACOMPANHAMENTO E ATUALIZAÇÃO

Responsável: COMDEC

- ✓ Monitoramento contínuo da evolução do evento
- ✓ Atualização ou cancelamento do alerta
- ✓ Registro das ocorrências

ETAPA 7 – REGISTRO E EVIDÊNCIAS

Responsável: Secretaria Executiva

- ✓ Arquivamento de:
 - Alertas emitidos
 - Prints de divulgação
 - Relatórios de ocorrência
- ✓ Elaboração de relatório pós-evento

4. FLUXOGRAMA RESUMIDO

Monitoramento → Análise de Risco → Decisão → Emissão do Alerta →
Divulgação → Acompanhamento → Registro



ESTADO DO ESPIRITO SANTO
PREFEITURA MUNICIPAL DE PONTO BELO
COORDENADORIA MUNICIPAL DE DEFESA CIVIL



5. PADRÃO DE MENSAGEM DE ALERTA (MODELO)
ALERTA – DEFESA CIVIL PONTO BELO/ES

Data:

Previsão de (evento) nas próximas horas.

Áreas afetadas:

Período:

Orientações:

- ✓ Evite áreas abertas durante ventos fortes
- ✓ Não atravesse áreas alagadas
- ✓ Procure abrigo seguro

6. BOAS PRÁTICAS (NÍVEL AVANÇADO)

- ✓ Manter equipe em regime de plantão em períodos críticos
- ✓ Integrar com escolas e unidades de saúde
- ✓ Criar banco de contatos comunitários
- ✓ Utilizar linguagem simples e objetiva nos alertas

RESPONSABILIDADES

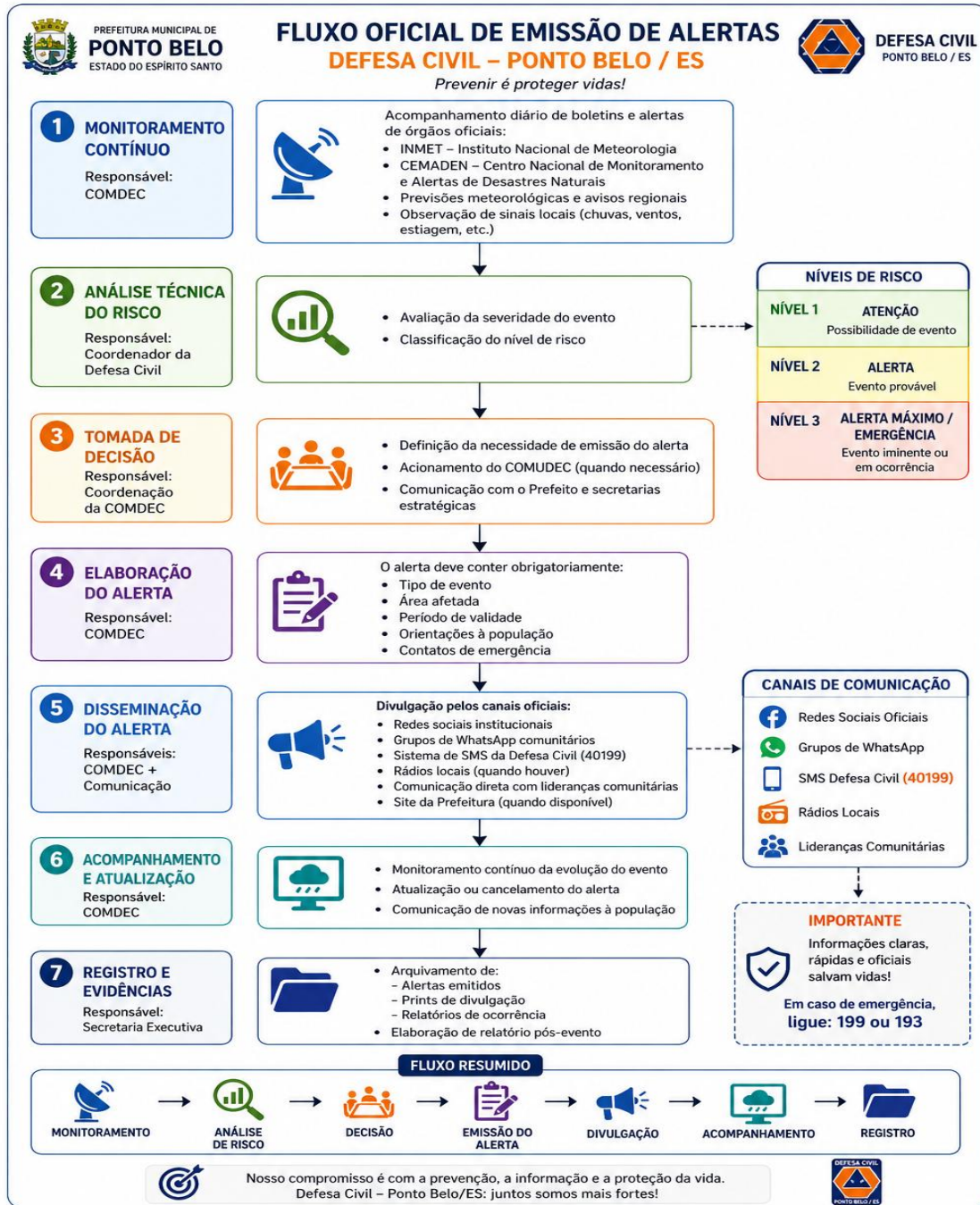
Função	Responsabilidade
COMDEC	Coordenação geral do processo
Prefeito	Apoio institucional
Secretarias	Apoio operacional
COMUDEC	Articulação e apoio estratégico



ESTADO DO ESPIRITO SANTO

PREFEITURA MUNICIPAL DE PONTO BELO

COORDENADORIA MUNICIPAL DE DEFESA CIVIL



Andrenilton Miranda Pereira
Coordenador da Defesa Civil
Município de Ponto Belo – ES
E-mail: defesacivilpontobelo@gmail.com
Telefone: (27) 99784-7408