



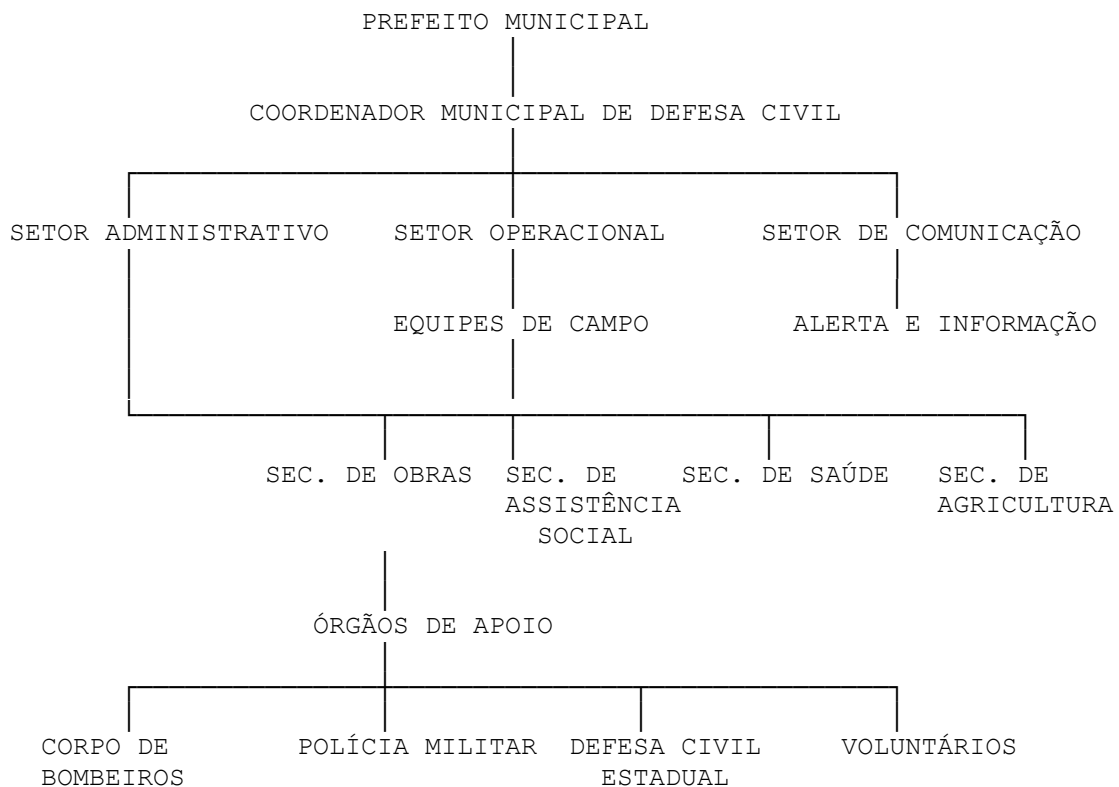
PREFEITURA MUNICIPAL DE PINHEIROS-ES  
GABINETE DO PREFEITO

## ORGANOGRAMA

### COORDENADORIA MUNICIPAL DE PROTEÇÃO E DEFESA CIVIL PINHEIROS – ES

#### Estrutura Organizacional

O Sistema Municipal de Proteção e Defesa Civil de Pinheiros – ES será organizado conforme a estrutura abaixo:



## Estrutura e Competências

### 1. Prefeito Municipal

- Declarar Situação de Emergência ou Calamidade Pública
- Mobilizar secretarias
- Autorizar recursos
- Coordenar ações gerais



PREFEITURA MUNICIPAL DE PINHEIROS-ES  
GABINETE DO PREFEITO

## **2. Coordenador da Defesa Civil**

- Coordenar todas as ações de defesa civil
- Acionar equipes
- Coordenar abrigos
- Solicitar apoio estadual e federal
- Elaborar relatórios de danos
- Operar o Plano de Contingência

## **3. Setor Administrativo**

- Documentação
- Ofícios
- Relatórios
- Controle de materiais
- Cadastro de famílias atingidas

## **4. Setor Operacional**

- Vistorias
- Interdições
- Resgates
- Remoção de famílias
- Limpeza de áreas afetadas
- Distribuição de donativos

## **5. Setor de Comunicação**

- Alertas à população
- Informações oficiais
- Redes sociais
- Contato com imprensa
- Avisos de evacuação

# **Secretarias de Apoio**

## **Secretaria de Obras**

- Máquinas
- Limpeza
- Desobstrução de vias
- Demolição de estruturas condenadas

## **Secretaria de Assistência Social**

- Abrigos



PREFEITURA MUNICIPAL DE PINHEIROS-ES  
GABINETE DO PREFEITO

- Alimentação
- Cadastro de desalojados
- Doações
- Atendimento às famílias

## **Secretaria de Saúde**

- Atendimento médico
- Vigilância sanitária
- Controle de doenças
- Atendimento em abrigos

## **Secretaria de Agricultura**

- Apoio a produtores rurais
- Abastecimento de água
- Apoio com máquinas
- Levantamento de perdas agrícolas

## **Órgãos de Apoio Externo**

- Corpo de Bombeiros
- Polícia Militar
- Defesa Civil Estadual
- SAMU
- Exército (quando necessário)
- Voluntários
- Igrejas
- Associações
- Empresas