



Foto 01 - Detalhes de paredes de alvenaria, e vigas e pilares após desforma.



Foto 02 - Detalhes de paredes de alvenaria, e vigas e pilares após desforma.



Foto 03 - Detalhes de formas de vigas, e paredes de alvenaria.



Foto 04 - Detalhes de formas de vigas.



Foto 05 - Detalhes de formas de vigas.



Foto 06 - Formas de fundo de vigas e suas respectivas armaduras sendo instaladas. E detalhes de paredes de alvenaria.



Foto 07 - Vergas executadas nos vãos das portas.



Foto 08 - Execução da alvenaria do Bloco A.



Foto 09 - Detalhes de após desformas de vigas, e paredes de alvenaria.

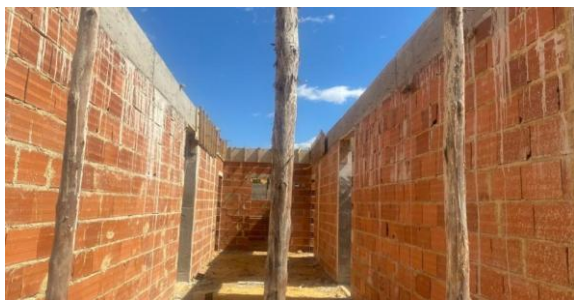


Foto 10 - Detalhes de após desformas de vigas, e paredes de alvenaria.



Foto 11 - Detalhes de após desformas de vigas, e paredes de alvenaria.



Foto 12 - Detalhes de após desformas de vigas, e paredes de alvenaria.



Foto 13 - Detalhes de após desformas de vigas, e paredes de alvenaria.

Foto 14 - Execução da alvenaria do Bloco A.



Foto 15 - Detalhes de após desformas de vigas, e paredes de alvenaria.

Foto 16 - Execução da alvenaria do Bloco A.



Foto 17 - Detalhes de formas de vigas.

Foto 18 - Execução da alvenaria do Bloco A.



Foto 19 - Execução da alvenaria.

Foto 20 - Detalhe das armaduras de vigas, antes da instalação.



Foto 21 - Contrapiso em sanitário dos professores feminino e masculino no bloco B.



Foto 22 - Contrapiso em sanitários infantil 3 e 4 no bloco B.



Foto 23 - Execução dos pontos de esgotos no banheiro dos professores feminino e masculino do Bloco B.



Foto 24 - Execução dos pontos de água fria e respectivos esgotos, válvula de descarga 1.1/2" instalados, no banheiro sanitário infantil 3 e 4 do Bloco B.



Foto 25 - Execução dos pontos de água fria, no banheiro sanitário infantil 3 e 4 do Bloco B.



Foto 26 - Execução de muretas, no banheiro sanitário infantil 3 e 4 do Bloco B.



Foto 27 - Registro de gaveta 3/4" instalados no banheiro sanitário infantil 3 e 4 do Bloco B.



Foto 28 - Execução dos pontos de água fria e respectivos esgotos, no banheiro sanitário infantil 3 e 4 do Bloco B.



Foto 29 - Execução de muretas, no banheiro sanitário infantil 3 e 4 do Bloco B.



Foto 30 - Válvula de descarga 1.1/2" e registro de gaveta 2" instalados, no banheiro sanitário infantil 3 e 4 do Bloco B.



Foto 31 - Pontos de instalação sanitária e hidráulica, no solário do bloco B



Foto 32 - Pontos de instalação sanitária, no solário do bloco B



Foto 33 - Pontos de instalação sanitária e hidráulica, no solário do bloco B



Foto 34 - Pontos de instalação sanitária e hidráulica, no sanitário infantil do bloco B



Foto 35 - Pontos de instalação sanitária e hidráulica, no sanitário infantil do bloco B. Detalhe de registro de gaveta 3/4".



Foto 36 - Pontos de instalação sanitária e hidráulica, no sanitário infantil do bloco B. Detalhe de registro de gaveta 3/4".



Foto 37 - Pontos de instalação sanitária e hidráulica, no sanitário infantil do bloco B. Detalhe de registro de gaveta 3/4" e tubo de ventilação e ponto de chuveiro.



Foto 38 - Pontos de instalação sanitária e hidráulica, no sanitário infantil do bloco B. Detalhe de válvula de descarga 1.1/2" .



Foto 39 - Pontos de instalação sanitária e hidráulica, no sanitário infantil do bloco B. Detalhes de válvula de descarga 1.1/2" e registro de gaveta 2".



Foto 40 - Detalhes de após desformas de vigas, e paredes de alvenaria do bloco A.

WANDERSON
CAMPOS
CHAVES:096518
76751

Assinado de forma
digital por WANDERSON
CAMPOS
CHAVES:09651876751
Dados: 2022.09.13
10:32:11 -03'00'

LEONARDO
ANDRADE
GROBERIO:123160
73786

Assinado de forma digital
por LEONARDO ANDRADE
GROBERIO:12316073786
Dados: 2022.09.13 10:30:29
-03'00'