



MUNICÍPIO DE PANCAS

CRECHE "CRIANÇA FELIZ", PANCAS/ES
RELATÓRIO FOTOGRÁFICO - 12ª Medição



FOTO 01 - PAREDE COM PLACAS DE GESSO ACARTONADO (DRYWALL).

FOTO 02 - PAREDE COM PLACAS DE GESSO ACARTONADO (DRYWALL).



FOTO 03 - PAREDE COM PLACAS DE GESSO ACARTONADO (DRYWALL).

FOTO 04 - PAREDE COM PLACAS DE GESSO ACARTONADO (DRYWALL).

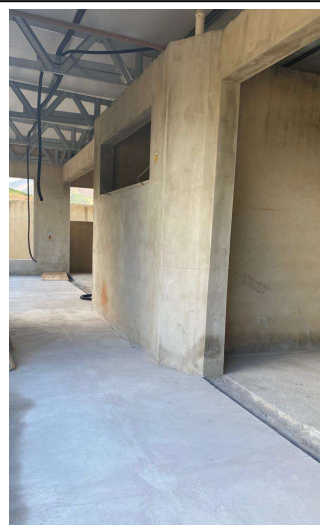


FOTO 05 - PAREDE COM PLACAS DE GESSO ACARTONADO (DRYWALL).

FOTO 06 - PAREDE COM PLACAS DE GESSO ACARTONADO (DRYWALL).



FOTO 07 - CUMEEIRA EM PERFIL ONDULADO DE AÇO ZINCADO.

FOTO 08 - Rufo em chapa de aço galvanizado.



FOTO 09 - Rufo em chapa de aço galvanizado.

FOTO 10 - Rufo em chapa de aço galvanizado.

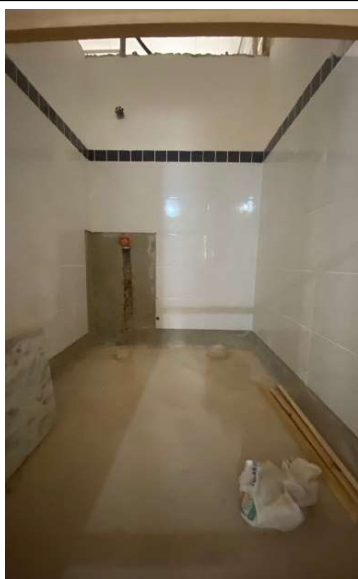


FOTO 11 - Revestimento cerâmico de paredes PEI IV- cerâmica 30 x 40 cm, e cerâmico de paredes PEI IV - cerâmica 10 x 10 cm.



FOTO 12 - Revestimento cerâmico de paredes PEI IV- cerâmica 30 x 40 cm, e cerâmico de paredes PEI IV - cerâmica 10 x 10 cm.



FOTO 13 - Revestimento cerâmico de paredes PEI IV- cerâmica 30 x 40 cm, e cerâmico de paredes PEI IV - cerâmica 10 x 10 cm.



FOTO 14 - Revestimento cerâmico de paredes PEI IV- cerâmica 30 x 40 cm, e cerâmico de paredes PEI IV - cerâmica 10 x 10 cm.



FOTO 15 - Revestimento cerâmico de paredes PEI IV- cerâmica 30 x 40 cm.



FOTO 16 - Revestimento cerâmico de paredes PEI IV- cerâmica 30 x 40 cm.



FOTO 17 - Revestimento cerâmico de paredes PEI IV- cerâmica 30 x 40 cm, e cerâmico de paredes PEI IV - cerâmica 10 x 10 cm.



FOTO 18 - Revestimento cerâmico de paredes PEI IV- cerâmica 30 x 40 cm.



FOTO 19 - Revestimento cerâmico de paredes PEI IV- cerâmica 30 x 40 cm.



FOTO 20 - Revestimento cerâmico de paredes PEI IV- cerâmica 30 x 40 cm.



FOTO 21 - Revestimento cerâmico de paredes PEI IV- cerâmica 30 x 40 cm, e cerâmico de paredes PEI IV - cerâmica 10 x 10 cm.



FOTO 22 - Revestimento cerâmico de paredes PEI IV- cerâmica 30 x 40 cm, e cerâmico de paredes PEI IV - cerâmica 10 x 10 cm.

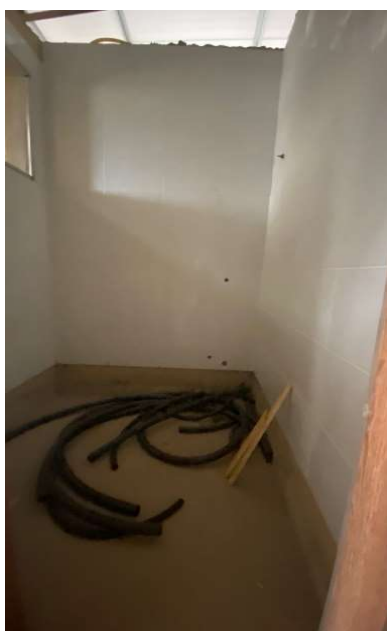


FOTO 23 - Revestimento cerâmico de paredes PEI IV- cerâmica 30 x 40 cm.



FOTO 24 - Revestimento cerâmico de paredes PEI IV- cerâmica 30 x 40 cm.



FOTO 25 - Revestimento cerâmico de paredes PEI IV- cerâmica 30 x 40 cm.



FOTO 26 - Revestimento cerâmico de paredes PEI IV- cerâmica 30 x 40 cm.



FOTO 27 - Revestimento cerâmico de paredes PEI IV - cerâmica 10 x 10 cm.



FOTO 28 - Revestimento cerâmico de paredes PEI IV - cerâmica 10 x 10 cm.



FOTO 29 - Revestimento cerâmico de paredes PEI IV - cerâmica 10 x 10 cm.



FOTO 30 - Revestimento cerâmico de paredes PEI IV - cerâmica 10 x 10 cm.



FOTO 31 - Revestimento cerâmico de paredes PEI IV - cerâmica 10 x 10 cm.

FOTO 32 - Revestimento cerâmico de paredes PEI IV - cerâmica 10 x 10 cm.



FOTO 32 - Revestimento cerâmico de paredes PEI IV - cerâmica 10 x 10 cm.

FOTO 33 - Revestimento cerâmico de paredes PEI IV - cerâmica 10 x 10 cm.

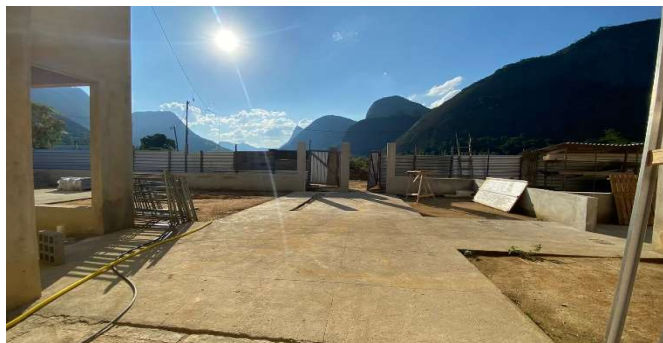


FOTO 34 - EMBOÇO OU MASSA ÚNICA EM ARGAMASSA TRAÇO 1:2:8, PREPARO MECÂNICO COM BETONEIRA 400 L, APLICADA MANUALMENTE EM PANOS CEGOS DE FACHADA (SEM PRESENÇA DE VÃOS).



FOTO 35 - EMBOÇO OU MASSA ÚNICA EM ARGAMASSA TRAÇO 1:2:8, PREPARO MECÂNICO COM BETONEIRA 400 L, APLICADA MANUALMENTE EM PANOS CEGOS DE FACHADA (SEM PRESENÇA DE VÃOS).



FOTO 36 - PISO CIMENTADO, TRAÇO 1:3 (CIMENTO E AREIA), ACABAMENTO LISO, ESPESSURA 2,0 CM, PREPARO MECÂNICO DA ARGAMASSA.

FOTO 37 - PISO CIMENTADO, TRAÇO 1:3 (CIMENTO E AREIA), ACABAMENTO LISO, ESPESSURA 2,0 CM, PREPARO MECÂNICO DA ARGAMASSA.



FOTO 38 - PISO CIMENTADO, TRAÇO 1:3 (CIMENTO E AREIA), ACABAMENTO LISO, ESPESSURA 2,0 CM, PREPARO MECÂNICO DA ARGAMASSA.

FOTO 39 - SOLEIRA EM GRANITO, LARGURA 15 CM, ESPESSURA 2,0 CM.

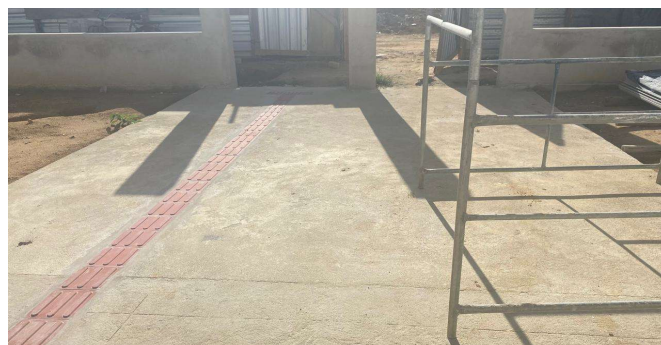
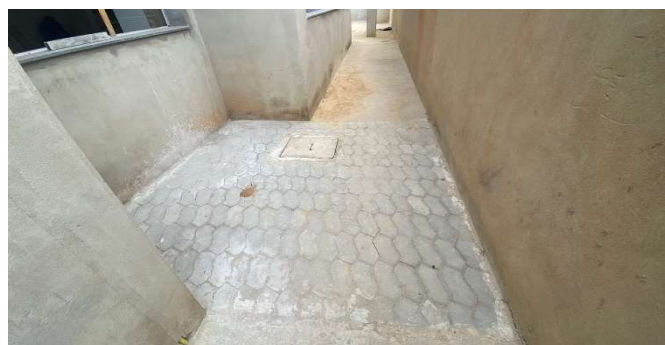


FOTO 40 - EXECUÇÃO DE PÁTIO EM PISO INTERTRAVADO.

FOTO 41 - PISO PODOTÁTIL, DIRECIONAL OU ALERTA, ASSENTADO SOBRE ARGAMASSA, VERMELHA.



FOTO 42 - PISO PODOTÁTIL, DIRECIONAL OU ALERTA, ASSENTADO SOBRE ARGAMASSA, VERMELHA.

FOTO 43 - PISO PODOTÁTIL, DIRECIONAL OU ALERTA, ASSENTADO SOBRE ARGAMASSA, VERMELHA.



FOTO 44 - PISO PODOTÁTIL, DIRECIONAL OU ALERTA, ASSENTADO SOBRE ARGAMASSA, VERMELHA.

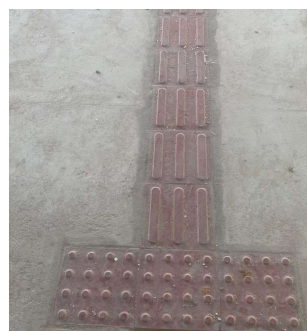


FOTO 45 - PISO PODOTÁTIL, DIRECIONAL OU ALERTA, ASSENTADO SOBRE ARGAMASSA, VERMELHA.

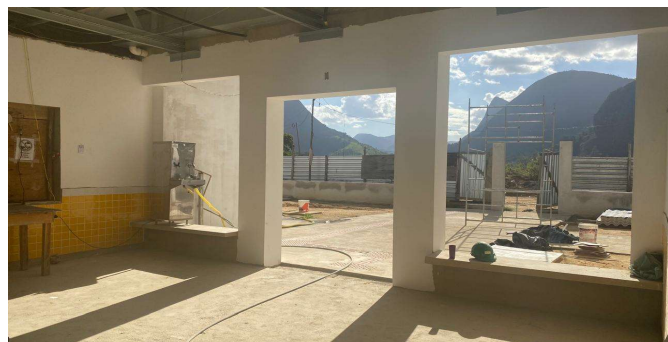


FOTO 46 - APLICAÇÃO MANUAL DE MASSA ACRÍLICA EM PANOS DE FACHADA SEM PRESENÇA DE VÃOS, DE EDIFÍCIOS DE MÚLTIPLOS PAVIMENTOS, DUAS DEMÃOS.

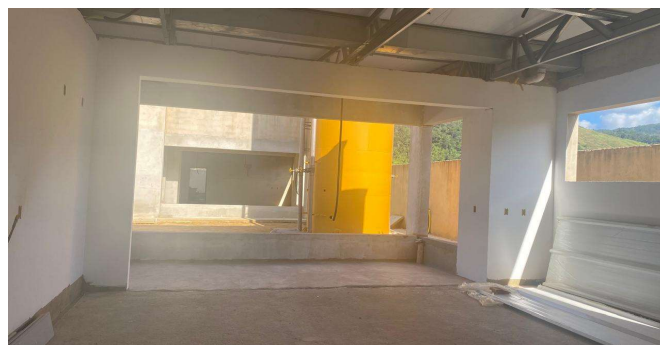


FOTO 47 - APLICAÇÃO MANUAL DE MASSA ACRÍLICA EM PANOS DE FACHADA SEM PRESENÇA DE VÃOS, DE EDIFÍCIOS DE MÚLTIPLOS PAVIMENTOS, DUAS DEMÃOS.



FOTO 48 - APLICAÇÃO MANUAL DE MASSA ACRÍLICA EM PANOS DE FACHADA SEM PRESENÇA DE VÃOS, DE EDIFÍCIOS DE MÚLTIPLOS PAVIMENTOS, DUAS DEMÃOS.

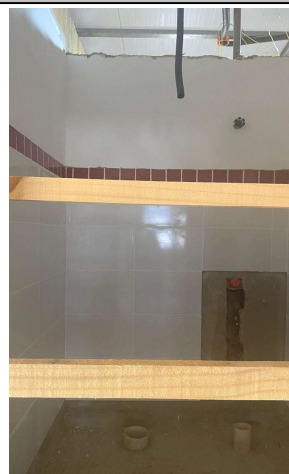


FOTO 49 - APLICAÇÃO MANUAL DE MASSA ACRÍLICA EM PANOS DE FACHADA SEM PRESENÇA DE VÃOS, DE EDIFÍCIOS DE MÚLTIPLOS PAVIMENTOS, DUAS DEMÃOS.



FOTO 50 - APLICAÇÃO MANUAL DE MASSA ACRÍLICA EM PANOS DE FACHADA SEM PRESENÇA DE VÃOS, DE EDIFÍCIOS DE MÚLTIPLOS PAVIMENTOS, DUAS DEMÃOS.



FOTO 51 - APLICAÇÃO MANUAL DE MASSA ACRÍLICA EM PANOS DE FACHADA SEM PRESENÇA DE VÃOS, DE EDIFÍCIOS DE MÚLTIPLOS PAVIMENTOS, DUAS DEMÃOS.



FOTO 52 - APLICAÇÃO MANUAL DE MASSA ACRÍLICA EM PANOS DE FACHADA SEM PRESENÇA DE VÃOS, DE EDIFÍCIOS DE MÚLTIPLOS PAVIMENTOS, DUAS DEMÃOS.



FOTO 53 - APLICAÇÃO MANUAL DE MASSA ACRÍLICA EM PANOS DE FACHADA SEM PRESENÇA DE VÃOS, DE EDIFÍCIOS DE MÚLTIPLOS PAVIMENTOS, DUAS DEMÃOS.

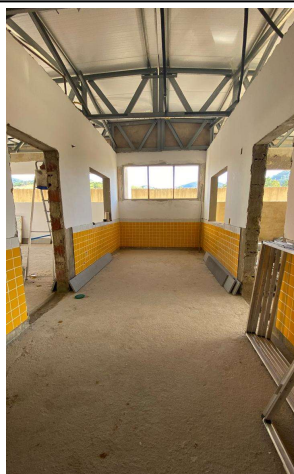


FOTO 54 - APLICAÇÃO MANUAL DE MASSA ACRÍLICA EM PANOS DE FACHADA SEM PRESENÇA DE VÃOS, DE EDIFÍCIOS DE MÚLTIPLOS PAVIMENTOS, DUAS DEMÃOS.



FOTO 55 - APLICAÇÃO MANUAL DE MASSA ACRÍLICA EM PANOS DE FACHADA SEM PRESENÇA DE VÃOS, DE EDIFÍCIOS DE MÚLTIPLOS PAVIMENTOS, DUAS DEMÃOS.



FOTO 56 - APLICAÇÃO MANUAL DE MASSA ACRÍLICA EM PANOS DE FACHADA SEM PRESENÇA DE VÃOS, DE EDIFÍCIOS DE MÚLTIPLOS PAVIMENTOS, DUAS DEMÃOS.



FOTO 57 - APLICAÇÃO MANUAL DE MASSA ACRÍLICA EM PANOS DE FACHADA SEM PRESENÇA DE VÃOS, DE EDIFÍCIOS DE MÚLTIPLOS PAVIMENTOS, DUAS DEMÃOS.

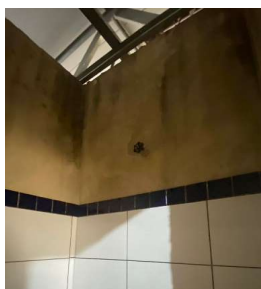


FOTO 58 - REGISTRO DE GAVETA BRUTO, LATAO, ROSCAVEL, 1 1/2, COM ACABAMENTO.



FOTO 59 - REGISTRO DE GAVETA BRUTO, LATAO, ROSCAVEL, 1 1/2, COM ACABAMENTO.

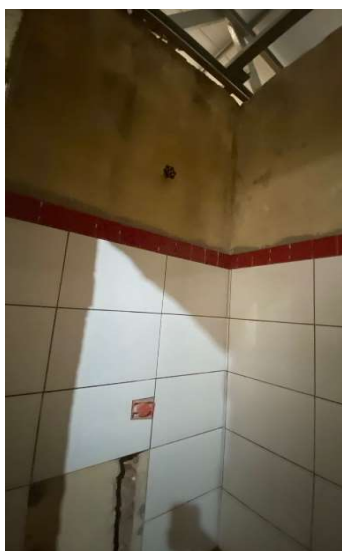


FOTO 60 - REGISTRO DE GAVETA BRUTO, LATÃO, ROSCAVEL, 1 1/2, COM ACABAMENTO.



FOTO 61 - REGISTRO DE GAVETA BRUTO, LATÃO, ROSCAVEL, 1 1/2, COM ACABAMENTO.



FOTO 62 - REGISTRO DE GAVETA BRUTO, LATÃO, ROSCAVEL, 1 1/2, COM ACABAMENTO.



FOTO 63 - RALO SIFONADO, PVC, DN 100 X 40 MM.



FOTO 64 - RALO SIFONADO, PVC, DN 100 X 40 MM.



FOTO 65 - CUBA DE EMBUTIR OVAL EM LOUÇA BRANCA, 35 X 50CM, BANCADA DE GRANITO COM ESPESSURA DE 2 CM.



FOTO 66 - CUBA DE EMBUTIR OVAL EM LOUÇA BRANCA, 35 X 50CM, BANCADA DE GRANITO COM ESPESSURA DE 2 CM.



FOTO 67 - CUBA DE EMBUTIR OVAL EM LOUÇA BRANCA, 35 X 50CM, BANCADA DE GRANITO COM ESPESSURA DE 2 CM.



FOTO 68 - CUBA DE EMBUTIR OVAL EM LOUÇA BRANCA, 35 X 50CM, BANCADA DE GRANITO COM ESPESSURA DE 2 CM.



FOTO 69 - CUBA DE EMBUTIR OVAL EM LOUÇA BRANCA, 35 X 50CM, BANCADA DE GRANITO COM ESPESSURA DE 2 CM.



FOTO 70 - Cuba de embutir em aço Inoxidável completa, dimensões 40x34x17cm. Cuba de aço inox nº 1(dim.460x300x150)mm. Bancada de granito com espessura de 2 cm.



FOTO 71 - Quadro de distribuição de energia, de embutir.



FOTO 72 - ELETRODUTO FLEXÍVEL CORRUGADO, CAIXA RETANGULAR 4" X 2" MÉDIA, CABO DE COBRE FLEXÍVEL ISOLADO, 2,5 MM².



FOTO 73 - ELETRODUTO FLEXÍVEL CORRUGADO, CAIXA RETANGULAR 4" X 2" MÉDIA, CABO DE COBRE FLEXÍVEL ISOLADO, 2,5 MM².



FOTO 74 - ELETRODUTO FLEXÍVEL CORRUGADO, CAIXA RETANGULAR 4" X 2" MÉDIA, CABO DE COBRE FLEXÍVEL ISOLADO, 2,5 MM².

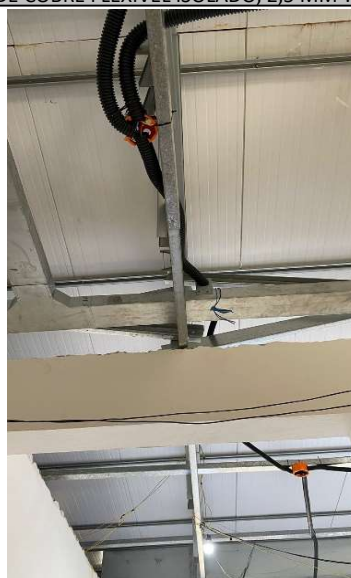


FOTO 75 - ELETRODUTO FLEXÍVEL CORRUGADO, CAIXA RETANGULAR 4" X 2" MÉDIA, CABO DE COBRE FLEXÍVEL ISOLADO, 2,5 MM².

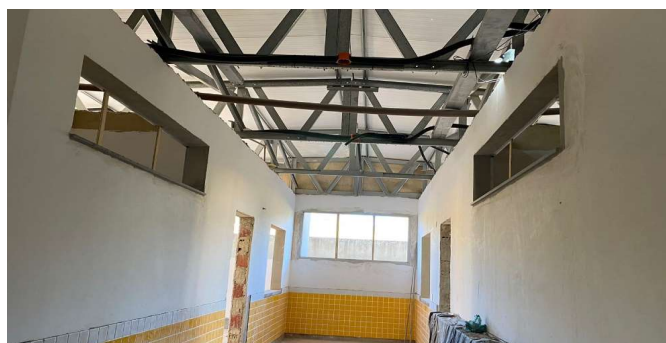


FOTO 76 - ELETRODUTO FLEXÍVEL CORRUGADO, CAIXA RETANGULAR 4" X 2" MÉDIA, CABO DE COBRE FLEXÍVEL ISOLADO, 2,5 MM².



FOTO 77 - Eletrocalha lisa tipo U 150x75mm com tampa, inclusive conexões.



FOTO 78 - ELETRODUTO FLEXÍVEL CORRUGADO, CAIXA RETANGULAR 4" X 2" MÉDIA, CABO DE COBRE FLEXÍVEL ISOLADO, 2,5 MM².

FOTO 79 - ELETRODUTO FLEXÍVEL CORRUGADO, CAIXA RETANGULAR 4" X 2" MÉDIA, CABO DE COBRE FLEXÍVEL ISOLADO, 2,5 MM².



FOTO 80 - ELETRODUTO FLEXÍVEL CORRUGADO, CAIXA RETANGULAR 4" X 2" MÉDIA, CABO DE COBRE FLEXÍVEL ISOLADO, 2,5 MM².

FOTO 81 - Eletrocalha lisa com tampa 100 x 50 mm, inclusive conexões.



FOTO 82 - Eletrocalha lisa tipo U 150x75mm com tampa, inclusive conexões.

FOTO 83 - Caixa de passagem de sobrepor no teto.



FOTO 84 - Eletrocalha lisa tipo U 150x75mm com tampa, inclusive conexões.



FOTO 85 - Eletrocalha lisa tipo U 150x75mm com tampa, inclusive conexões.



FOTO 86 - PEITORIL GRANITO E=2CM (Peitoril em granito cinza, largura=17,00cm e pingadeira).



FOTO 87 - PEITORIL GRANITO E=2CM (Peitoril em granito cinza, largura=17,00cm e pingadeira).

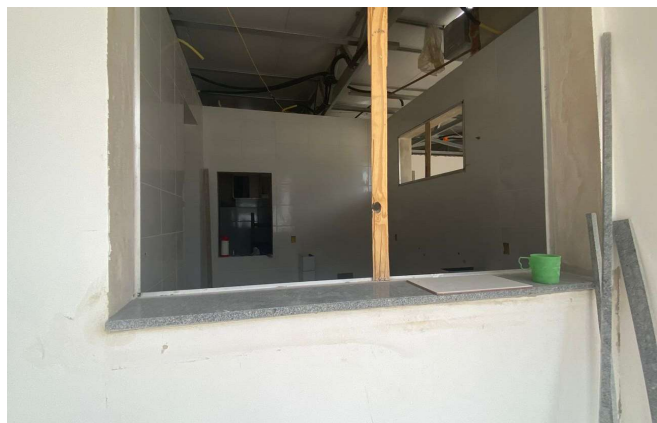


FOTO 88 - PEITORIL GRANITO E=2CM (Peitoril em granito cinza, largura=17,00cm e pingadeira).



FOTO 89 - PEITORIL GRANITO E=2CM (Peitoril em granito cinza, largura=17,00cm e pingadeira).



FOTO 90 - PEITORIL GRANITO E=2CM (Peitoril em granito cinza, largura=17,00cm e pingadeira).

FOTO 91 - PEITORIL GRANITO E=2CM (Peitoril em granito cinza, largura=17,00cm e pingadeira).



FOTO 92 - PEITORIL GRANITO E=2CM (Peitoril em granito cinza, largura=17,00cm e pingadeira).

FOTO 93 - PEITORIL GRANITO E=2CM (Peitoril em granito cinza, largura=17,00cm e pingadeira).

WANDERSON
CAMPOS
CHAVES:09651876
751

Assinado de forma digital
por WANDERSON CAMPOS
CHAVES:09651876751
Dados: 2024.05.16 13:38:35
-03'00'

LEONARDO
ANDRADE
GROBERIO:123
16073786

Assinado de forma
digital por LEONARDO
ANDRADE
GROBERIO:12316073786
Dados: 2024.05.16
13:38:52 -03'00'