



MUNICÍPIO DE PANCAS

CRECHE "CRIANÇA FELIZ", PANCAS/ES
RELATÓRIO FOTOGRÁFICO - 1ª Medição



Foto 1 - FUNDAÇÃO DO CASTELO D'ÁGUA.



Foto 2 -CASTELO D'ÁGUA.



Foto 3 - TAPUME COM TELHA METÁLICA.



Foto 4 - Locação de obra com gabarito de madeira.



Foto 5 - Locação de obra com gabarito de madeira.



Foto 6 - EXECUÇÃO DE SANITÁRIO E VESTIÁRIO EM CANTEIRO DE OBRA EM CHAPA DE MADEIRA COMPENSADA, NÃO INCLUSO MOBILIÁRIO. AF_02/2016

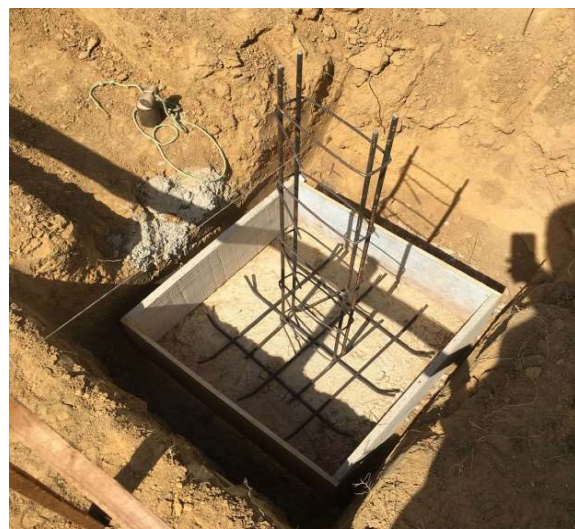


Foto 7 - CONCRETO ARMADO PARA FUNDAÇÕES - SAPATAS.



Foto 8 - CONCRETO ARMADO PARA FUNDAÇÕES - VIGAS BALDRAMES



Foto 9 - CONCRETO ARMADO - PILARES.

Foto 10 - IMPERMEABILIZAÇÃO .