



MUNICÍPIO DE PANCAS

CONSTRUÇÃO DE UMA ESCOLA DE ENSINO FUNDAMENTAL I NO DISTRITO DE VILA VERDE, PANCAS/ES

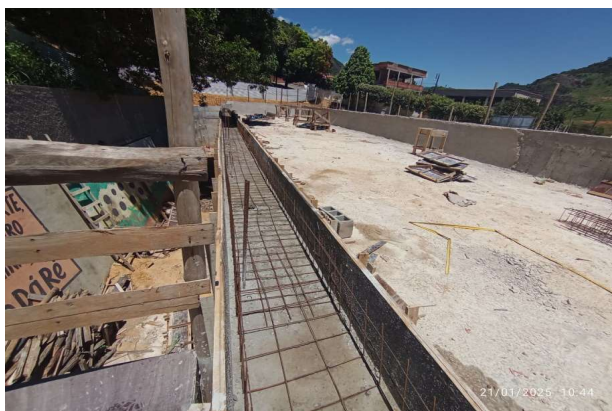
RELATÓRIO FOTOGRÁFICO - 5ª Medição



CONCRETO 30 MPA



EXECUÇÃO DE ARMADURAS



ESTRUTURA DA CALHA



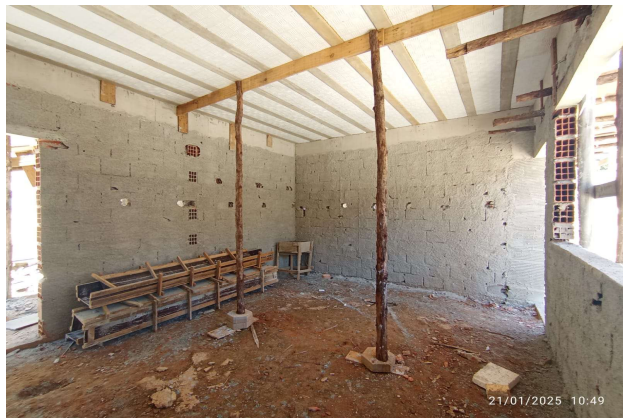
EXECUÇÃO DE FORMAS DE MADEIRITE



LAJE PRÉ-MOLDADA



FECHAMENTO DE PLATIBANDA



LAJE PRÉ-MOLDADA



ALVENARIA DE VEDAÇÃO



CALHA



CHAPISCO



REBOCO



CHAPIM



VERGAS E CONTRAVERGAS



HIDRÁULICO