



PREFEITURA MUNICIPAL DE GUAÇUÍ
SECRETARIA DE OBRAS, INFRAESTRUTURA
E SERVIÇOS PÚBLICOS

Guaçuí-ES, 28 de Novembro de 2025.

RELATÓRIO FOTOGRÁFICO – 7ª MEDIÇÃO

OBRA: Reforma no prédio da Secretária de Saúde e SAE-CTA



Figuras 1 e 2 - Itens 01.02 e 11.05 – Locação de andaime metálico para fachada - tipo torre (aluguel mensal); Porcelanato polido, acabamento acetinado, dim. 60x60cm, ref. de cor CIMENTO CINZA BOLD Potobello/equiv, utilizando dupla colagem de argamassa colante para porcelanato tipo ACIII e rejunte 1mm para porcelanato.



PREFEITURA MUNICIPAL DE GUAÇUÍ
SECRETARIA DE OBRAS, INFRAESTRUTURA
E SERVIÇOS PÚBLICOS



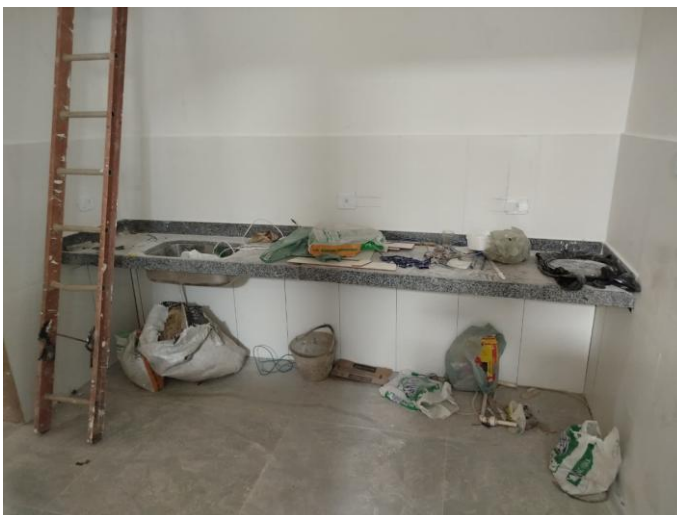
Figuras 3 e 4 – Itens 02.10, 08.05, 08.06, 08.07, 08.09 e 17.04 - Retirada de grades, gradis, alambrados, cercas e portões; Fornecimento e instalação de janela em vidro temperado incolor 8mm, inclusive perfis e ferragens; Porta em vidro temperado 10mm, incolor, inclusive ferragens de fixação e instalação, exclusive puxador - Rev 01_10/2021; Portão de ferro de correr em barra chata, inclusive chumbamento; Grade de ferro em barra chata, inclusive chumbamento; Pintura sobre metal, aplicação manual, com duas demãos de tinta esmalte sintético, referência Suvinil, Coral ou Metalatex, inclusive uma demão de fundo anticorrosivo.



Figuras 5 e 6 – item 07.11 - TELHAMENTO COM TELHA METÁLICA TERMOACÚSTICA E = 30 MM, COM ATÉ 2 ÁGUAS M2, INCLUSO IÇAMENTO. AF_07/2019;



PREFEITURA MUNICIPAL DE GUAÇUÍ
SECRETARIA DE OBRAS, INFRAESTRUTURA
E SERVIÇOS PÚBLICOS



Figuras 7 e 8 – Item 08.18 – Bancada de granito com espessura de 2 cm.



Figuras 9 e 10 – Itens 10.05, 10.08 e 16.02 – Piso cerâmico esmaltado, PEI 5, acabamento semibrilho, dim. 45x45cm, ref. de cor CARGO PLUS WHITE Eliane/equiv. assentado com argamassa de cimento colante, inclusive rejuntamento; Porcelanato esmaltado, acabamento acetinado, dim. 60x60cm, ref. de cor CIMENTO CINZA BOLD Portobello/equiv, utilizando dupla colagem de argamassa colante para porcelanato tipo ACIII e rejunte 3mm; Tomada padrão brasileiro linha branca, NBR 14136 2 polos + terra 10A/250V, com placa 4x2".



PREFEITURA MUNICIPAL DE GUAÇUÍ
SECRETARIA DE OBRAS, INFRAESTRUTURA
E SERVIÇOS PÚBLICOS



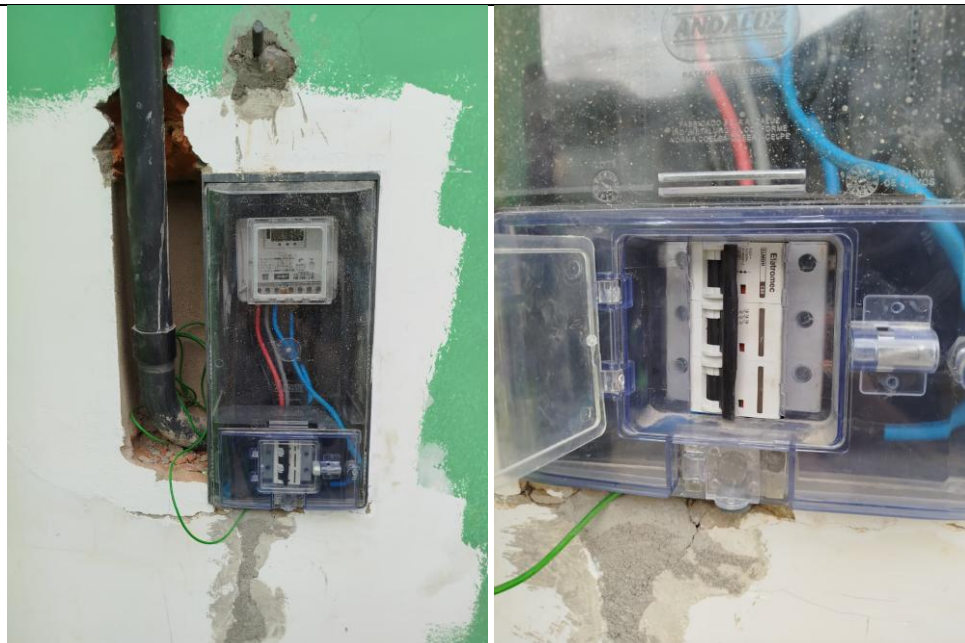
Figura 11 – Item 13.02 - Ponto padrão de luz na parede - considerando eletroduto PVC rígido de 3/4" inclusive conexões (4.5m), fio isolado PVC de 2.5mm² (16.2m) e caixa pvc 4x2" (1 und).



Figuras 12 e 13 – Itens 13.10, 13.11, 13.12, 13.16 e 13.19 – Mini-Disjuntor monopolar 10 A, curva C - 5KA 220/127VCA (NBR IEC 60947-2), Ref. Siemens, GE, Schneider ou equivalente; Mini-Disjuntor monopolar 16 A, curva C - 5KA 220/127VCA (NBR IEC 60947-2), Ref. Siemens, GE, Schneider ou equivalente; Mini-Disjuntor monopolar 40 A, curva C - 5KA 220/127VCA (NBR IEC 60947-2), Ref. Siemens, GE, Schneider ou equivalente; Dispositivo de proteção contra surto (DPS) bipolar, tensão nominal máxima 275VCA, corrente de surto máxima 40KA; Quadro de distribuição de energia, de embutir, com 24 divisões modulares, com barramento.



PREFEITURA MUNICIPAL DE GUAÇUÍ
SECRETARIA DE OBRAS, INFRAESTRUTURA
E SERVIÇOS PÚBLICOS



Figuras 14 e 15 – Item 13.20 – Padrão de entrada de energia elétrica, trifásico, entrada aérea, a 4 fios, carga instalada em muro de 41001 até 57000W - 220/127V.



Figuras 16 e 17 – Item 15.01 - Tanque em mármore sintético com 2 bojos, inclusive válvula e sifão em PVC.



PREFEITURA MUNICIPAL DE GUAÇUÍ
SECRETARIA DE OBRAS, INFRAESTRUTURA
E SERVIÇOS PÚBLICOS



Figuras 18 e 19 – Item 16.03 - Interruptor de uma tecla simples 10A/250V, com placa 4x2".



Figuras 20 e 21 – Item 16.04 - Interruptor de duas teclas simples 10A/250V, com placa 4x2".



PREFEITURA MUNICIPAL DE GUAÇUÍ
SECRETARIA DE OBRAS, INFRAESTRUTURA
E SERVIÇOS PÚBLICOS



Figuras 22 e 23 – Item 16.05 - Interruptor de uma tecla paralelo 10A/250V, com placa 4x2".



Figuras 24 e 25 – Itens 16.07 e 17.05 - Luminária sobrepor quadrada Led 40W*, 6500K G- Light ou similar; Pintura em paredes e forros, aplicação manual, com três demãos de tinta látex premium, referência Suvinil, Coral e Metalatex, inclusive uma demão de líquido selador PVA, referência Suvinil, Coral ou Metalatex ou equivalente.



PREFEITURA MUNICIPAL DE GUAÇUÍ
SECRETARIA DE OBRAS, INFRAESTRUTURA
E SERVIÇOS PÚBLICOS



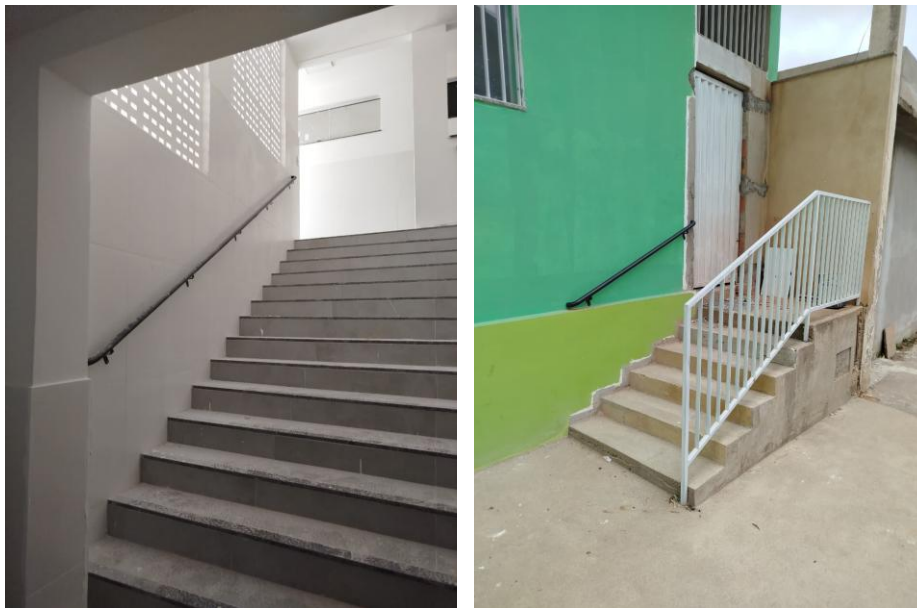
Figuras 26 e 27 – Item 16.09 - Lâmpada PAR 30 Led 15w bivolt branca002E



Figura 28 – Item 18.03 - Escada marinheiro em barra chata de ferro 2" x 5/16.



PREFEITURA MUNICIPAL DE GUAÇUÍ
SECRETARIA DE OBRAS, INFRAESTRUTURA
E SERVIÇOS PÚBLICOS



Figuras 29 e 30 – Item 18.04 - Corrimão de tubo de ferro galvanizado diâmetro 3" fixado na parede a cada 1.50m, inclusive pintura a óleo.

PAULO VICTOR TEIXEIRA DEASCÂNIO
Superintendente de Obras
Engenheiro Civil
CREA 050212/D