



PREFEITURA MUNICIPAL DE GUAÇUÍ
SECRETARIA MUNICIPAL DE OBRAS, INFRAESTRUTURA
E SERVIÇOS PÚBLICOS

Guaçuí-ES, 19 de janeiro de 2026.

RELATÓRIO FOTOGRÁFICO – 17ª MEDIÇÃO

OBRA: Reforma Jardim de Infância – Zélia Vianna de Aguiar

LOCAL: Guaçuí-ES

01.11. Locação de andaime metálico para fachada – tipo torre (aluguel mensal)





PREFEITURA MUNICIPAL DE GUAÇUÍ
SECRETARIA MUNICIPAL DE OBRAS, INFRAESTRUTURA
E SERVIÇOS PÚBLICOS

03.02.03. Lixamento de parede com pintura antiga PVA para recebimento de nova camada de tinta





PREFEITURA MUNICIPAL DE GUAÇUÍ
SECRETARIA MUNICIPAL DE OBRAS, INFRAESTRUTURA
E SERVIÇOS PÚBLICOS

03.02.05. PINTURA COM TINTA ACRÍLICA, MARCAS DE REFERÊNCIA SUVINIL, CORAL OU METALATEX, INCLUSIVE SELADOR ACRÍLICO, EM PAREDES E FORROS, A TRÊS DEMÃOS





PREFEITURA MUNICIPAL DE GUAÇUÍ
SECRETARIA MUNICIPAL DE OBRAS, INFRAESTRUTURA
E SERVIÇOS PÚBLICOS

03.04.02. PINTURA COM TINTA LÁTEX PVA, MARCAS DE REFERÊNCIA SUVINIL, CORAL OU METALATEX, INCLUSIVE SELADOR EM PAREDES E FORROS, A TRÊS DEMÃOS

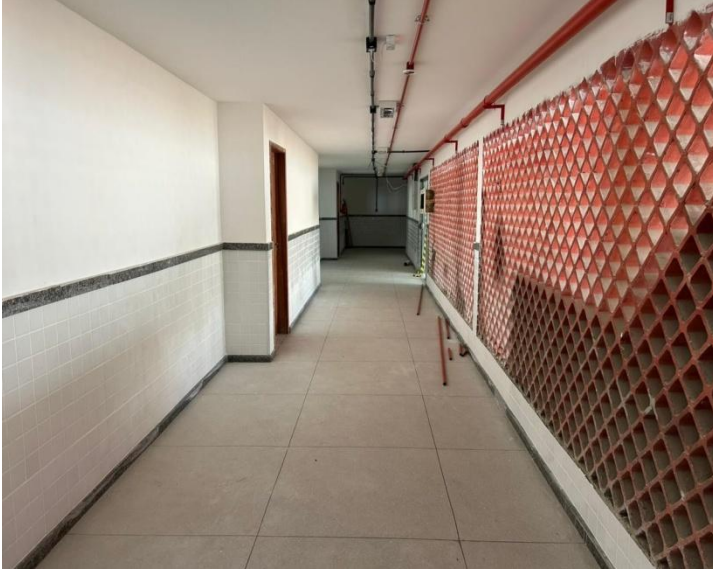
03.04.03. Emassamento de paredes e forros, com duas demãos de massa à base de PVA, marcas de referência Suvinil, Coral ou Metalatex





PREFEITURA MUNICIPAL DE GUAÇUÍ
SECRETARIA MUNICIPAL DE OBRAS, INFRAESTRUTURA
E SERVIÇOS PÚBLICOS

03.05.07. Aplicação de resina epóxi de alta espessura semibrilhante sobre piso de concreto a três demãos, inclusive selador epóxi a uma demão - Ref. Intergard 2005 e 2001 - Internacional ou equivalente



03.07.12. Pintura com tinta esmalte sintético, marcas de referência Suvinil, Coral ou Metalatex, inclusive fundo branco nivelador, em madeira, a duas demãos





PREFEITURA MUNICIPAL DE GUAÇUÍ
SECRETARIA MUNICIPAL DE OBRAS, INFRAESTRUTURA
E SERVIÇOS PÚBLICOS

05.02 RESTAURAÇÃO DE ARMARIOS DE MADEIRA





PREFEITURA MUNICIPAL DE GUAÇUÍ
SECRETARIA MUNICIPAL DE OBRAS, INFRAESTRUTURA
E SERVIÇOS PÚBLICOS

06.05.02.04. PINTURA COM TINTA ACRÍLICA, MARCAS DE REFERÊNCIA SUVINIL, CORAL E METALATEX, INCLUSIVE SELADOR ACRÍLICO, EM PAREDES E FORROS, A DUAS DEMÃOS



06.09.01.08 Pintura com tinta esmalte sintético, marcas de referência Suvinil, Coral ou Metalatex, inclusive fundo branco nivelador, em madeira, a duas demãos





PREFEITURA MUNICIPAL DE GUAÇUÍ
SECRETARIA MUNICIPAL DE OBRAS, INFRAESTRUTURA
E SERVIÇOS PÚBLICOS

07.02.02 Engate flexível de PVC para lavatório





PREFEITURA MUNICIPAL DE GUAÇUÍ
SECRETARIA MUNICIPAL DE OBRAS, INFRAESTRUTURA
E SERVIÇOS PÚBLICOS

07.02.03 VASO SANITÁRIO SIFONADO COM CAIXA ACOPLADA LOUÇA BRANCA - FORNECIMENTO E INSTALAÇÃO. AF_01/2020



07.02.04 VASO SANITARIO SIFONADO CONVENCIONAL PARA PCD SEM FURO FRONTAL COM LOUÇA BRANCA SEM ASSENTO, INCLUSO CONJUNTO DE LIGAÇÃO PARA BACIA SANITÁRIA AJUSTÁVEL - FORNECIMENTO E INSTALAÇÃO. AF_01/2020





PREFEITURA MUNICIPAL DE GUAÇUÍ
SECRETARIA MUNICIPAL DE OBRAS, INFRAESTRUTURA
E SERVIÇOS PÚBLICOS

07.02.05 TORNEIRA PARA LAVATÓRIO LINHA ANTI-VANDALISMO, MARCAS DE REFERÊNCIA FABRIMAR, DECA OU DOCOL



07.03.01 PAPELEIRA PLÁSTICA TIPO DISPENSER PARA PAPEL HIGIÊNICO ROLÃO





PREFEITURA MUNICIPAL DE GUAÇUÍ
SECRETARIA MUNICIPAL DE OBRAS, INFRAESTRUTURA
E SERVIÇOS PÚBLICOS



07.03.03 BARRA DE APOIO RETA, EM AÇO INOX POLIDO, COMPRIMENTO 80 CM, FIXADA NA PAREDE - FORNECIMENTO E INSTALAÇÃO. AF_01/2020



PREFEITURA MUNICIPAL DE GUAÇUÍ
SECRETARIA MUNICIPAL DE OBRAS, INFRAESTRUTURA
E SERVIÇOS PÚBLICOS

07.03.05 SABONETEIRA PLASTICA TIPO DISPENSER PARA SABONETE LIQUIDO COM RESERVATORIO 800 A 1500 ML, INCLUSO FIXAÇÃO. AF_01/2020

07.03.06 TOALHEIRO PLÁSTICO TIPO DISPENSER PARA PAPEL TOALHA INTERFOLHADO



07.05.18 ENGATE FLEXÍVEL DE PVC PARA LAVATÓRIO





PREFEITURA MUNICIPAL DE GUAÇUÍ
SECRETARIA MUNICIPAL DE OBRAS, INFRAESTRUTURA
E SERVIÇOS PÚBLICOS

09.09.02 VENTILADOR DE PAREDE PRETO, EMAÇO, DIÂMETRO DE 60 CM, COM REGULAGEM DE INCLINAÇÃO E CONTROLE DE VELOCIDADE. REF.: VENTISOL





PREFEITURA MUNICIPAL DE GUAÇUÍ
SECRETARIA MUNICIPAL DE OBRAS, INFRAESTRUTURA
E SERVIÇOS PÚBLICOS

10.05.06 Patch cord Multilan extra flexível CAT 5E U/UTP RJ-45 – 1,50 m





PREFEITURA MUNICIPAL DE GUAÇUÍ
SECRETARIA MUNICIPAL DE OBRAS, INFRAESTRUTURA
E SERVIÇOS PÚBLICOS

**11.03.03 GUARDA CORPO DE TUBO DE FERRO GALVANIZADO, DIÂM. 3" E 2", H=0.8
MINCLUSIVE PINTURA A ÓLEO OU ESMALTE**



**11.04.01 Portão eletrônico de correr em chapa tipo painel lambril, 1,20 x 3,00 m, com
requadro, acabamento natural, com trilhos e roldanas**



Rodovia BR 482, "Complexo Municipal João de Deus Soroldoni" – 29.560-000 - Guaçuí-
ES – Telefone: (28) 3553-3050



PREFEITURA MUNICIPAL DE GUAÇUÍ
SECRETARIA MUNICIPAL DE OBRAS, INFRAESTRUTURA
E SERVIÇOS PÚBLICOS

14.02 Rufo de chapa metálica nº 26, com largura de 30 cm



Rodovia BR 482, "Complexo Municipal João de Deus Soroldoni" – 29.560-000 - Guaçuí-ES – Telefone: (28) 3553-3050



PREFEITURA MUNICIPAL DE GUAÇUÍ
SECRETARIA MUNICIPAL DE OBRAS, INFRAESTRUTURA
E SERVIÇOS PÚBLICOS

Paulo Victor Teixeira Deascânio
Superintendente de Obras
Engenheiro Civil
CREA 050212/D
