



RELATÓRIO FOTOGRÁFICO DA 5ª MEDIÇÃO
REFORMA E AMPLIAÇÃO DA ESCOLA ANTONIO GOMES DE SIQUEIRA



5 ESTRUTURAS



Foto 01: Estrutura/vigamento



Foto 02: Estrutura/vigamento



Foto 03: Estrutura/vigamento



Foto 04: Estrutura/Pilares

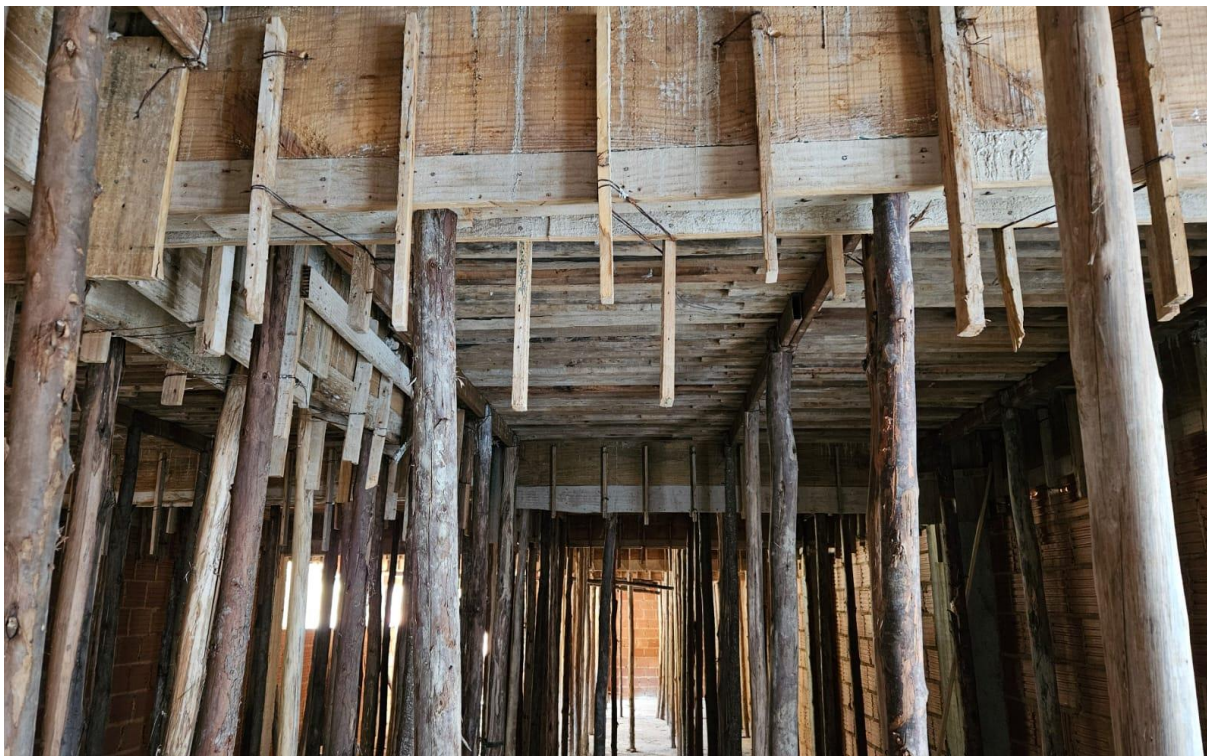


Foto 05: formas de laje

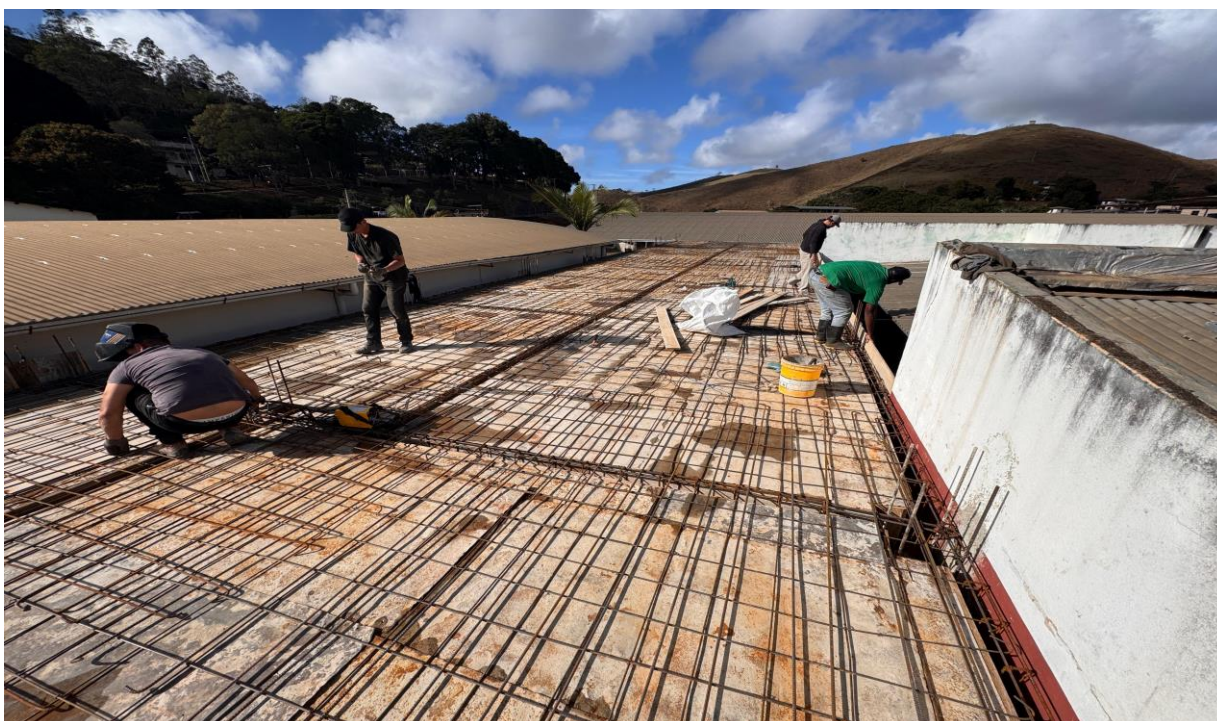


Foto 06: armação da laje



Foto 07: armação da laje



Foto 08: armação da laje



Foto 09: concretagem da laje

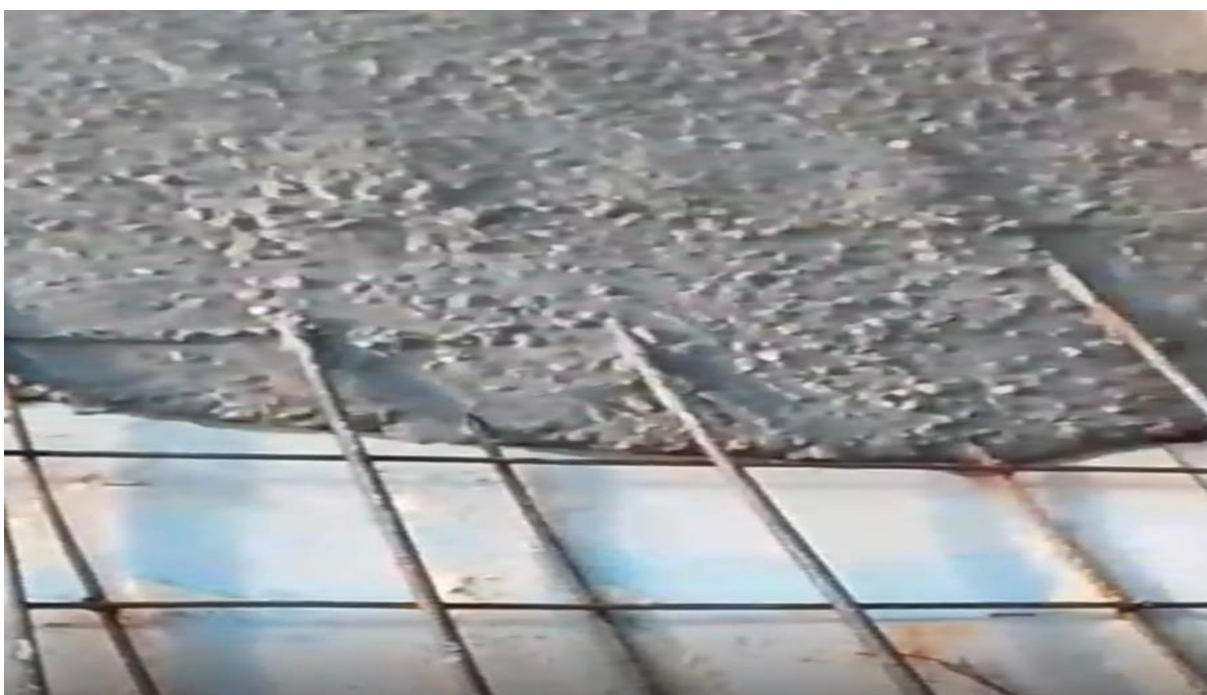


Foto 10: concretagem da laje



Foto 11: concretagem da laje

6 ESQUADRIAS DE MADEIRA

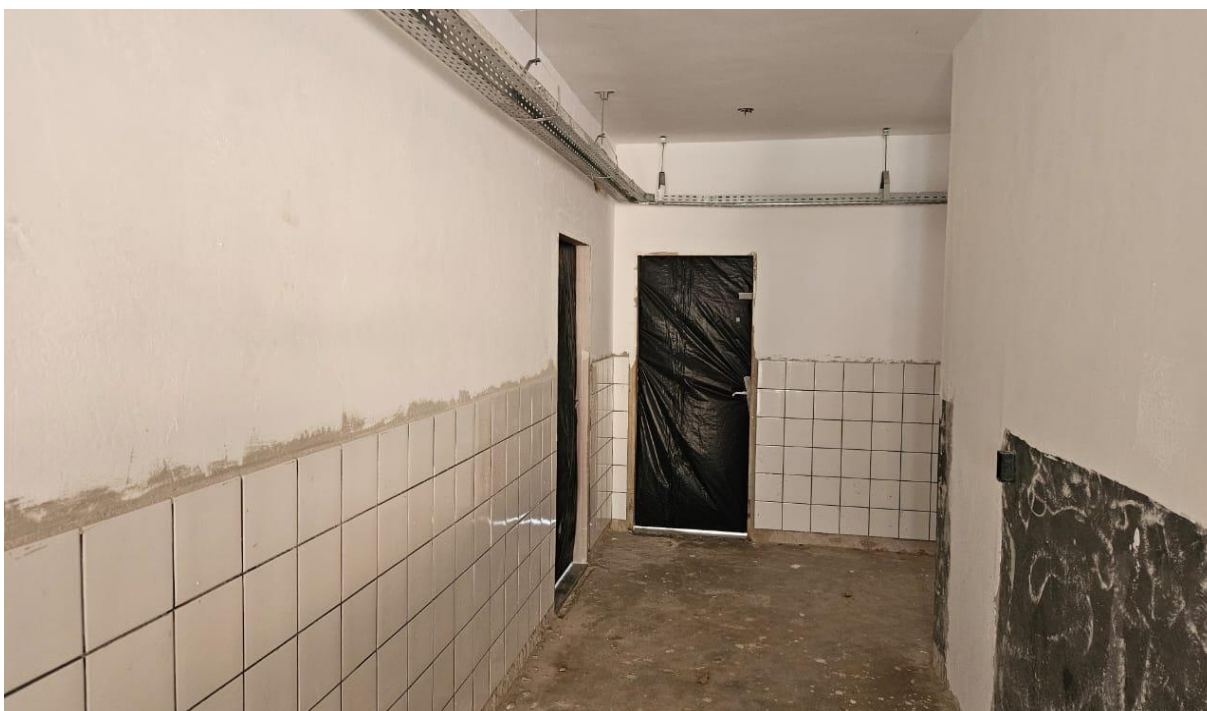


Foto 12: Portas



Foto 13: Portas

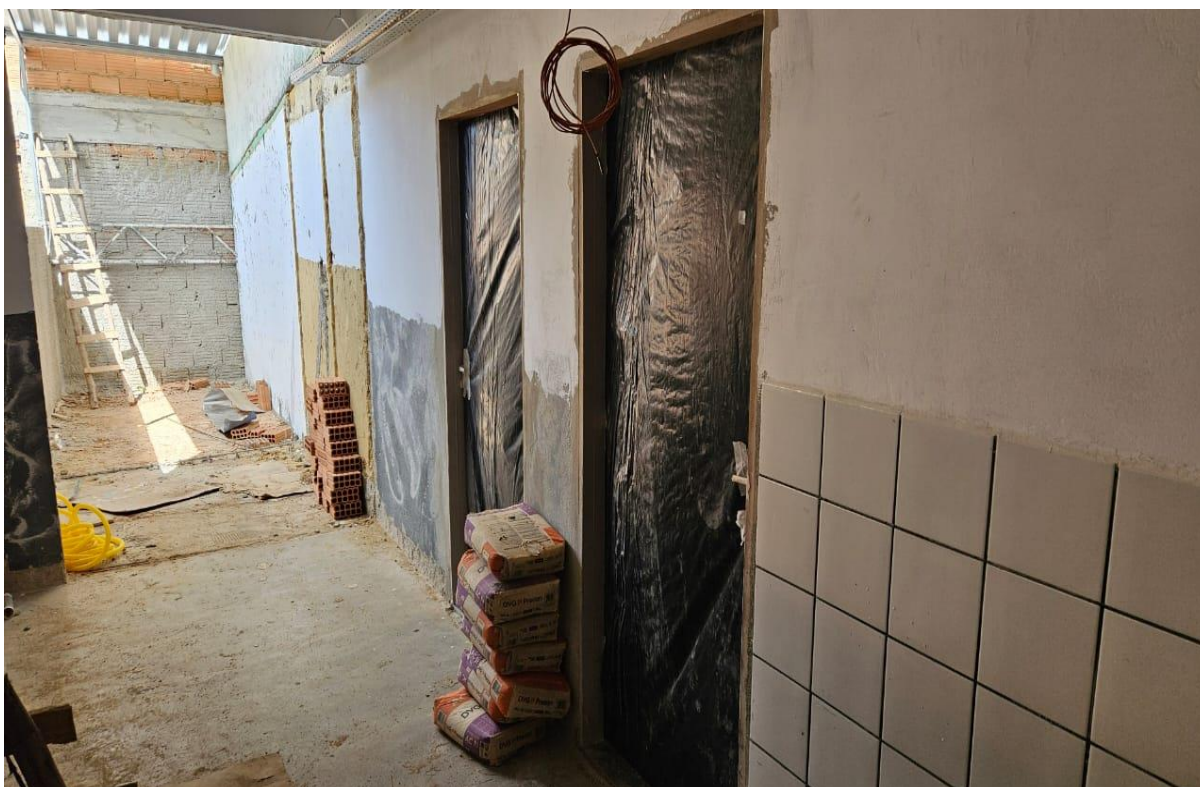


Foto 14: Portas



13 REVESTIMENTOS DE PAREDE



Foto 15: Chapisco



Foto 16: Chapisco



Foto 16: azulejo



Foto 17: azulejo



Foto 17: azulejo

14 INSTALAÇÕES HIDROSANITÁRIAS



Foto 18: Pontos de água



Foto 19: Pontos de água

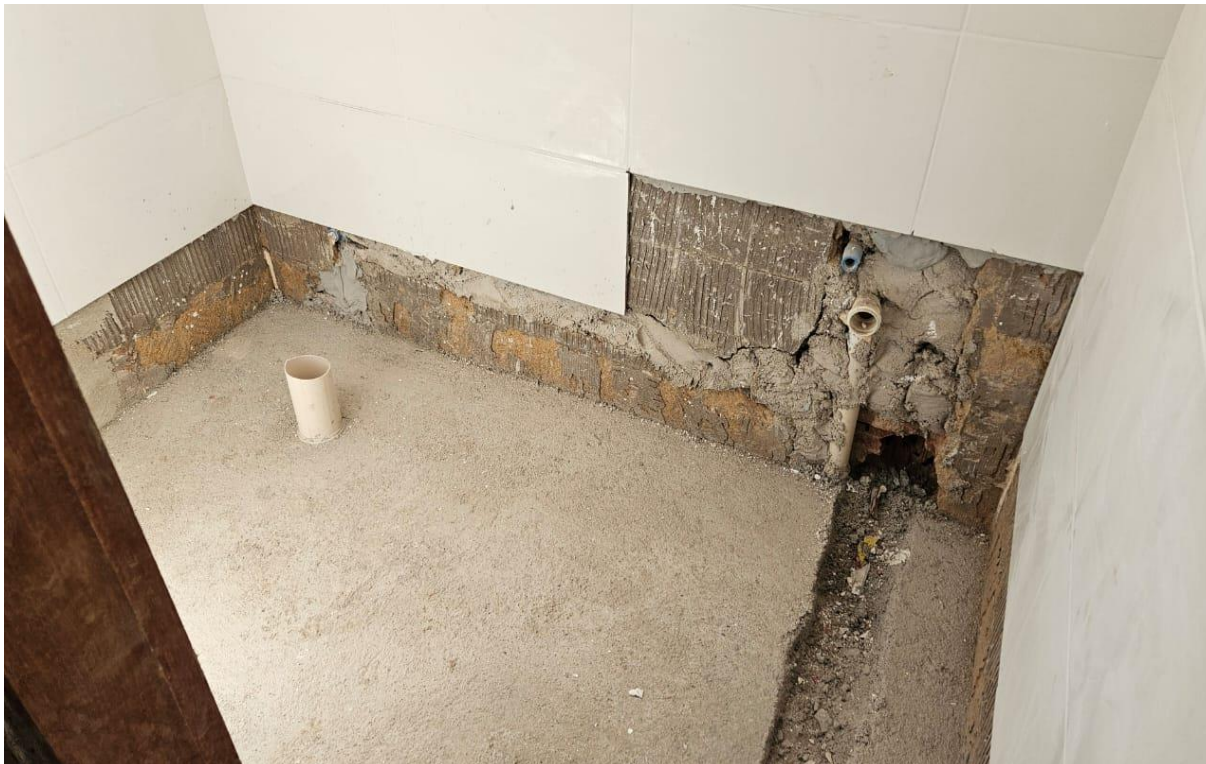


Foto 20: Pontos de esgoto



Foto 21: Pontos de esgoto



Foto 22: Pontos de esgoto



16 INSTALAÇÕES ELÉTRICAS

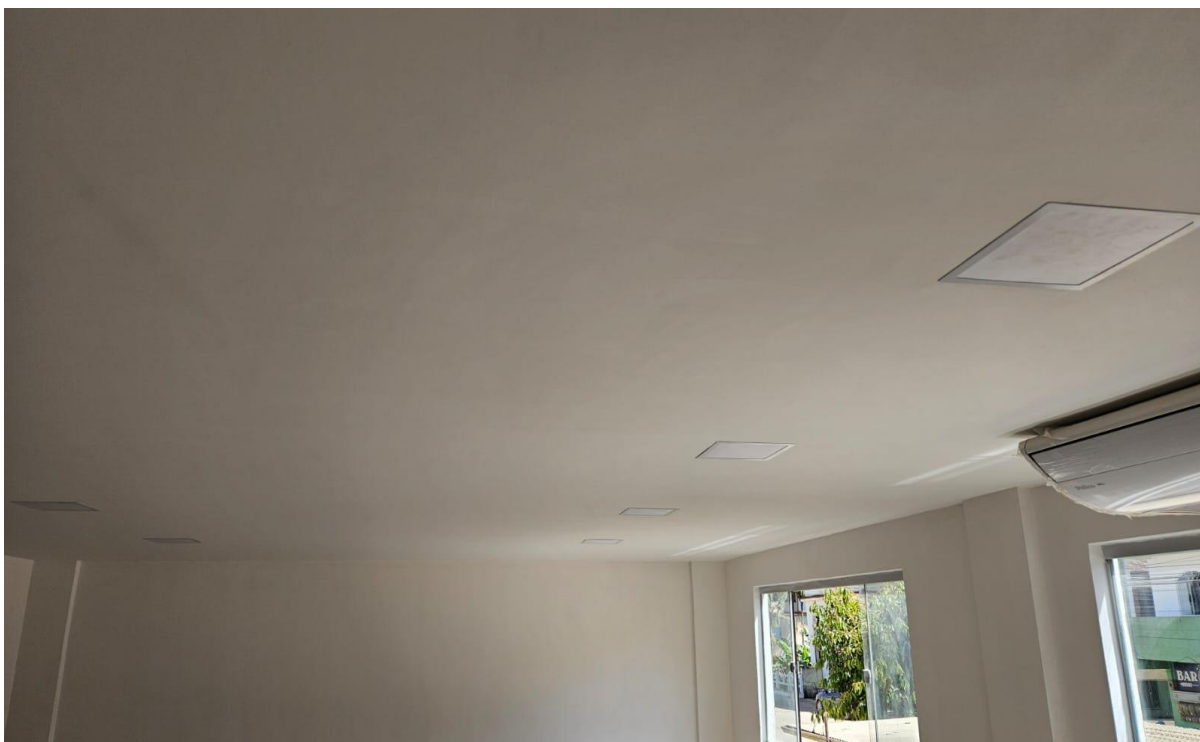


Foto 23: Luminárias

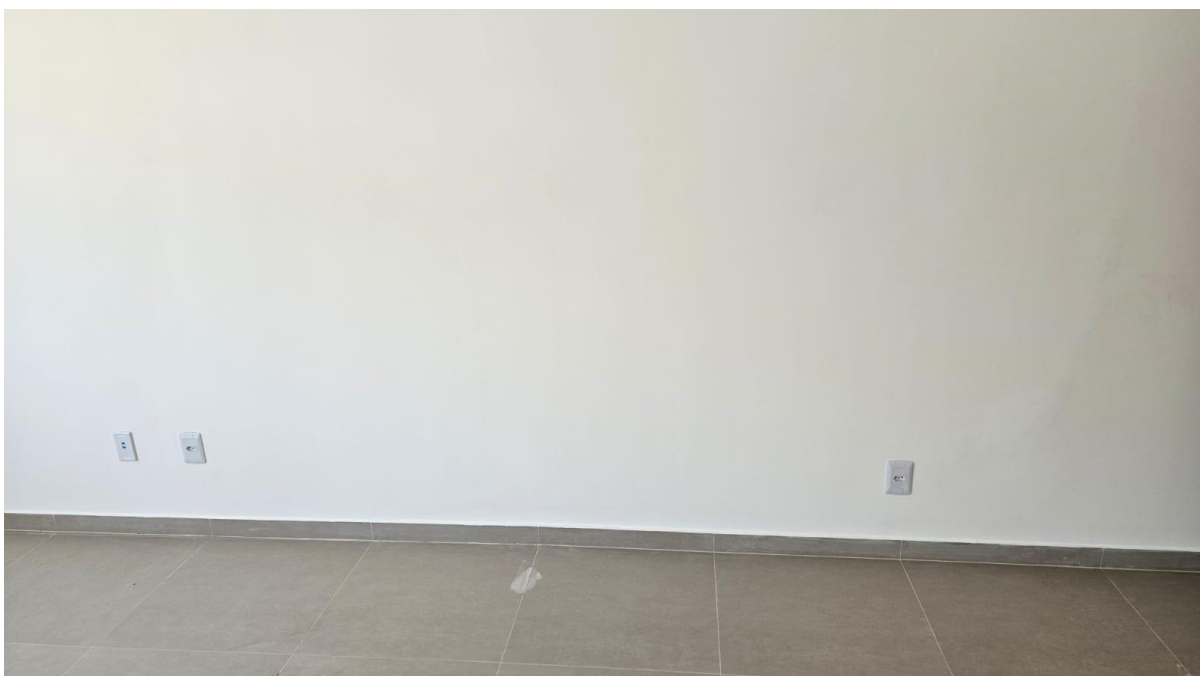


Foto 24: tomadas



Foto 25: interruptores

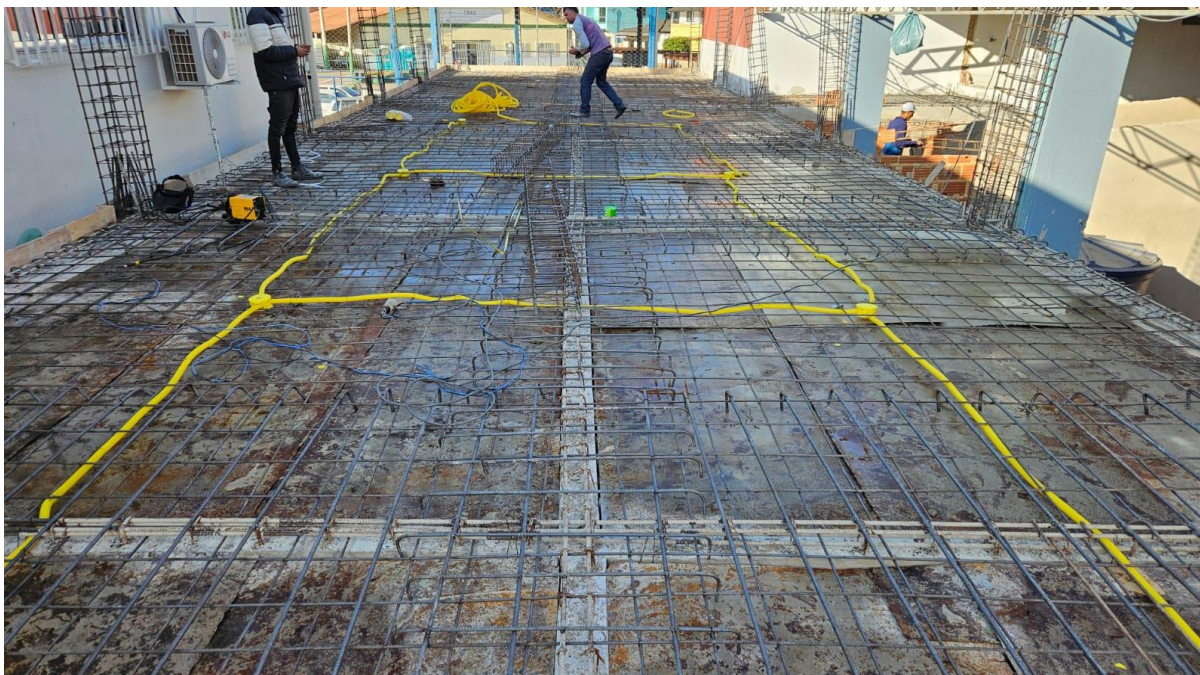


Foto 26: distribuição elétrica



Foto 27: calha



Foto 28: distribuição elétrica



Foto 29: calha

17 OUTRAS INSTALAÇÕES



Foto 30: Motores Ar condicionado



Foto 31: Motores Ar condicionado

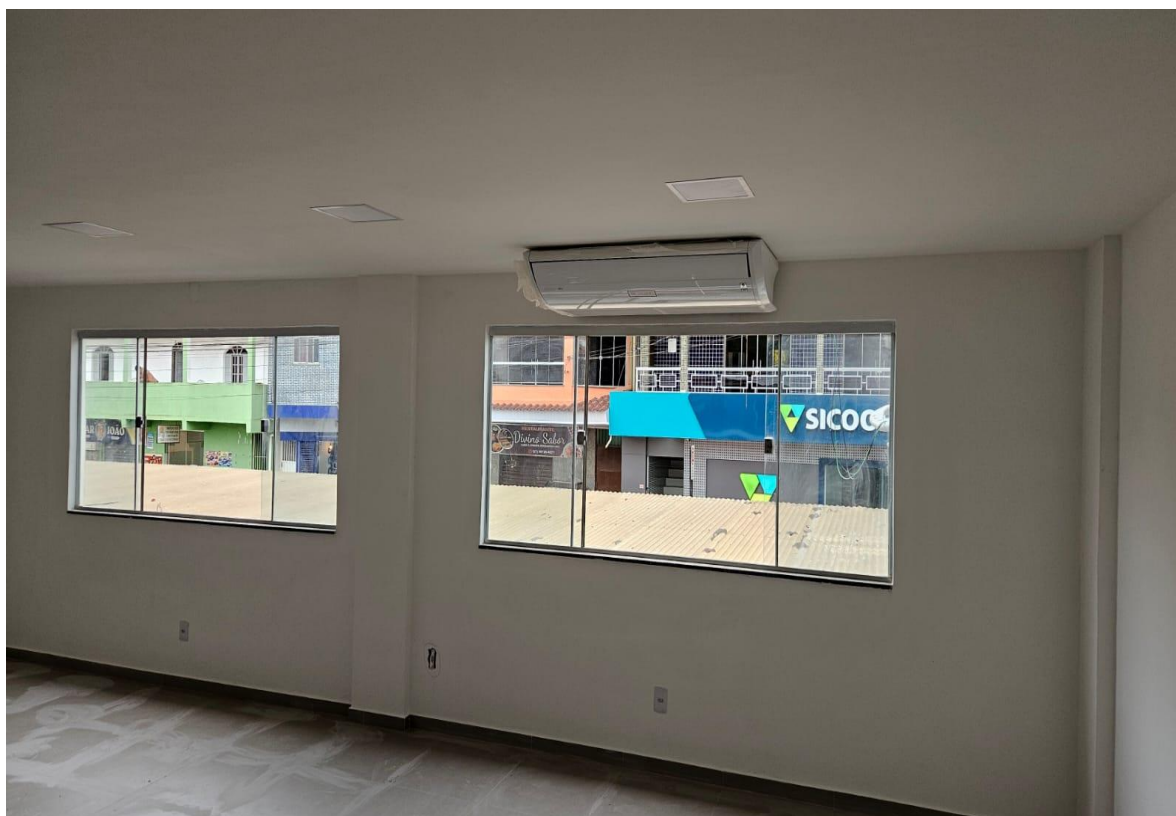


Foto 32: Ar condicionado



Foto 33: Ar condicionado

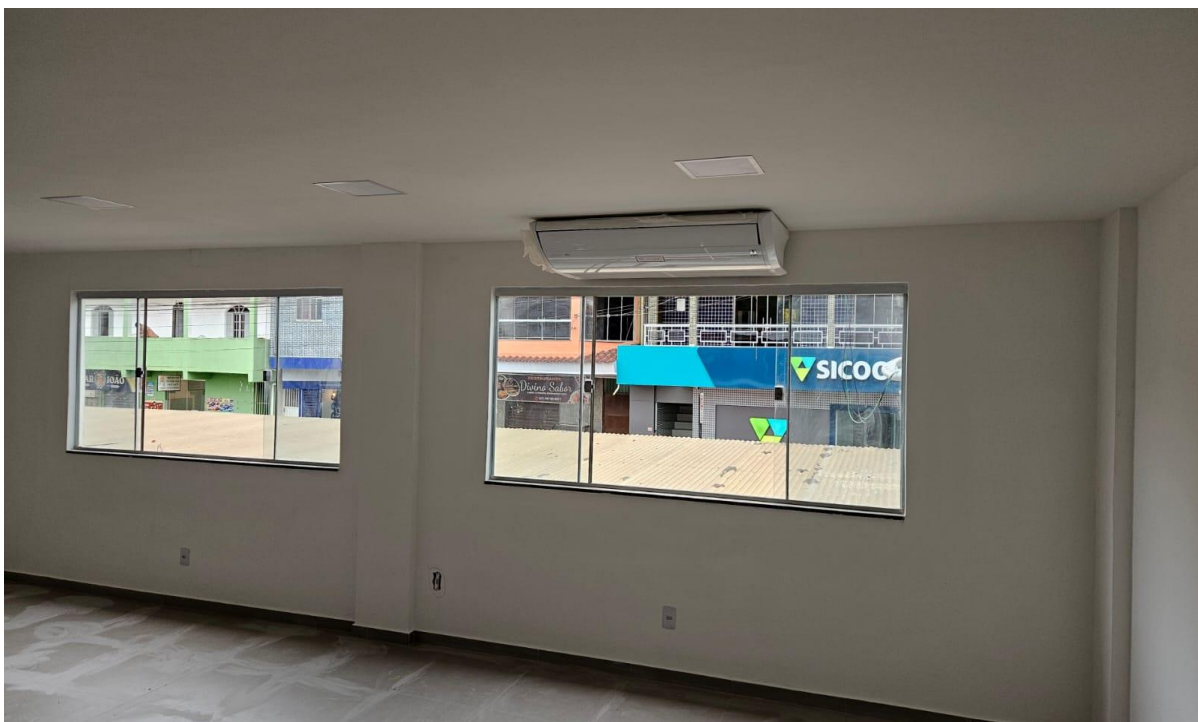


Foto 34: Ar condicionado



20 PINTURA

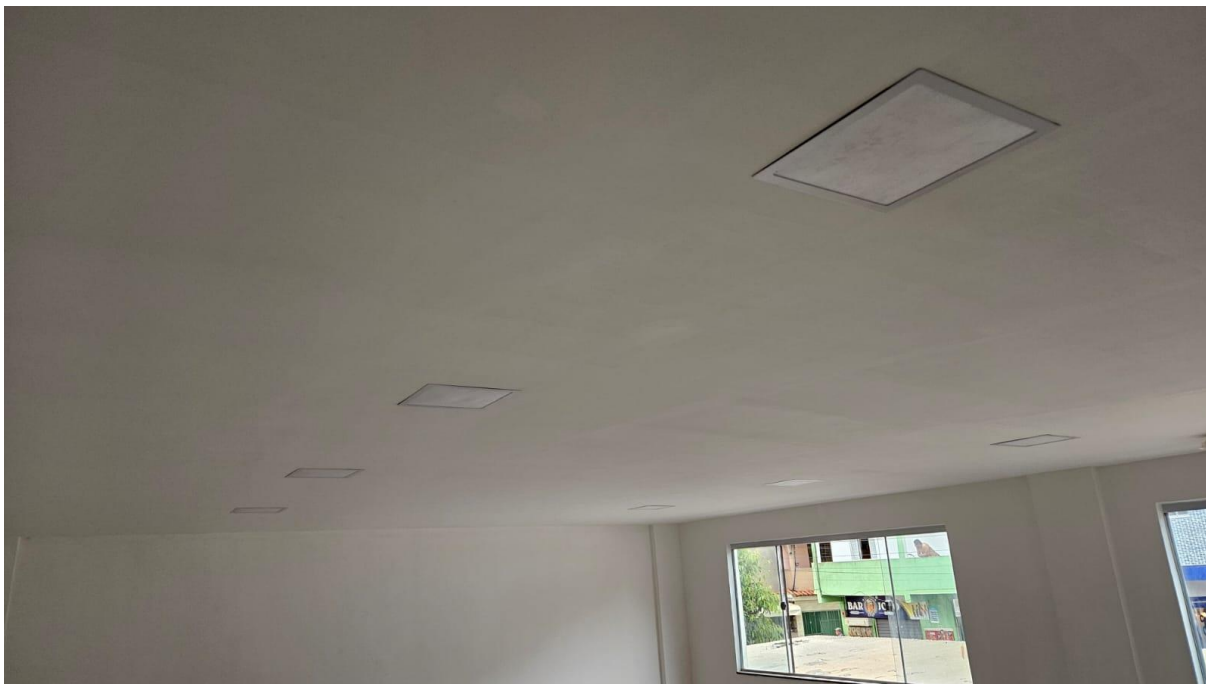


Foto 35: Pintura

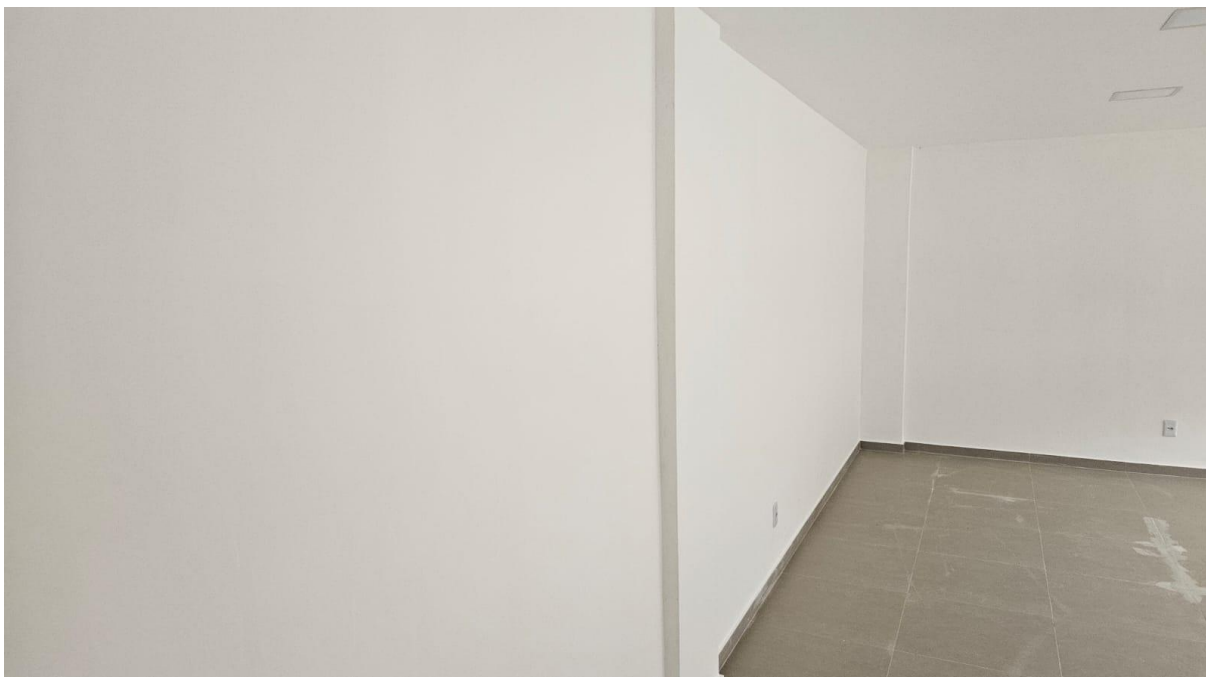


Foto 36: Pintura



22 SERVIÇOS COMPLEMENTARES EXTERNOS



Foto 37: Limpeza

Divino de São Lourenço-ES, 18 de setembro de 2025.

Vaulean Guedes de Souza
Engenheiro Civil
CREA-ES 052818/D