



RELATÓRIO FOTOGRÁFICO – 9ª MEDIÇÃO

7 ESQUADRIAS METÁLICAS



Foto 01



Foto 02



Foto 03

12 REVESTIMENTO DE PAREDES



Foto 04



Foto 05

13 PISOS INTERNOS E EXTERNOS



Foto 06



Foto 07

15 INSTALAÇÕES ELÉTRICAS

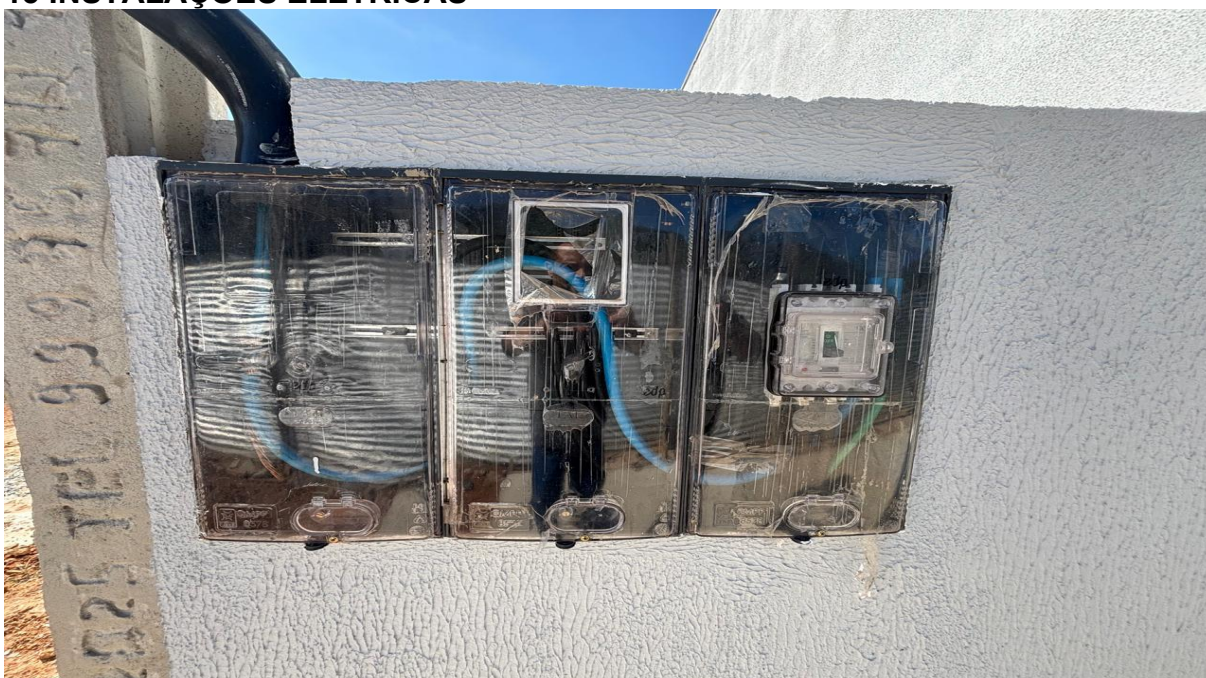


Foto 08



Foto 09



Foto 10



16 OUTRAS INSTALAÇÕES



Foto 11

17 APARELHOS HIDROSSANITÁRIOS



Foto 12



Foto 13



Foto 14



Foto 15

18 APARELHOS ELÉTRICOS



Foto 16



Foto 17

19 PINTURA



Foto 18



Foto 19

20 SERVIÇOS COMPLEMENTARES



Foto 20



PREFEITURA MUNICIPAL DE DIVINO DE SÃO LOURENÇO
SECRETARIA MUNICIPAL DE OBRAS E SERVIÇOS URBANOS



Foto 21

Divino de São Lourenço-ES, 27 de fevereiro de 2026.

Marcos Vinícius Filgueira Sufiste
Engenheiro Civil
CREA-ES 04628/D