



RELATÓRIO FOTOGRÁFICO DA 10ª MEDIÇÃO
REFORMA E AMPLIAÇÃO DA ESCOLA ANTONIO GOMES DE SIQUEIRA



8 ESQUADRIAS METÁLICAS

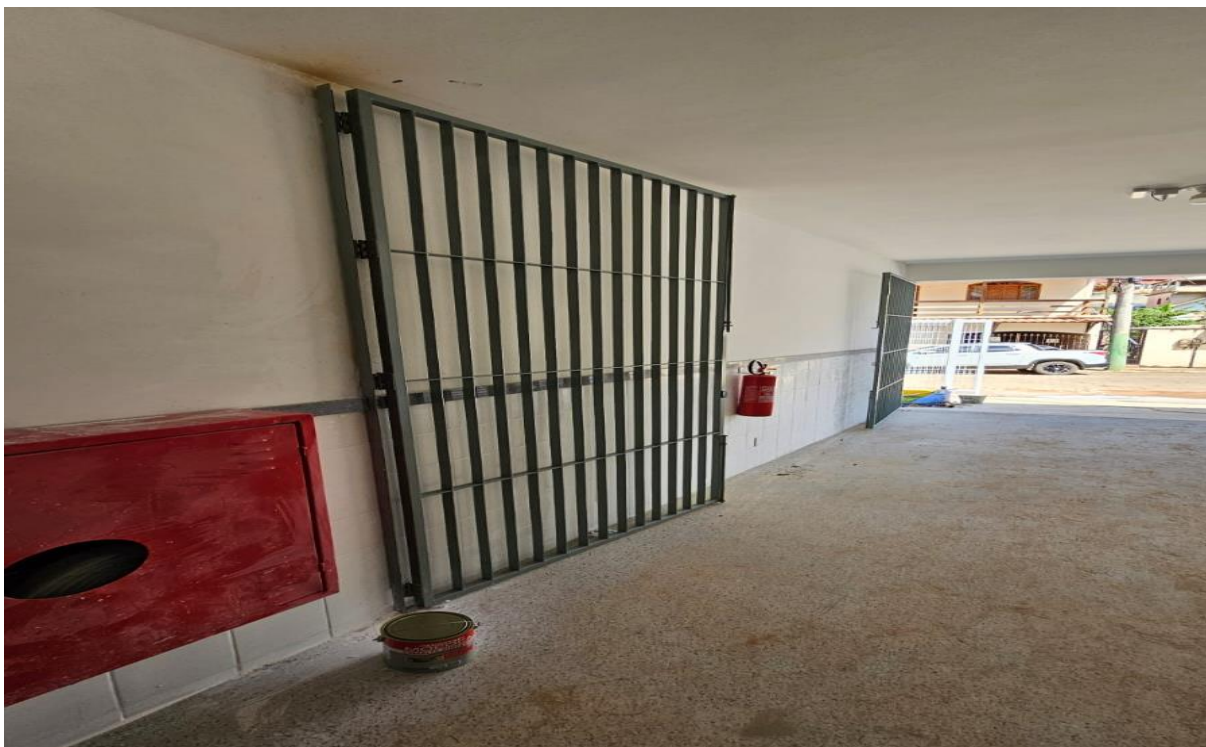


Foto 01: Portão de Ferro



Foto 02: Grade de Ferro (báscula)



Foto 03: Grade de Ferro (janela)

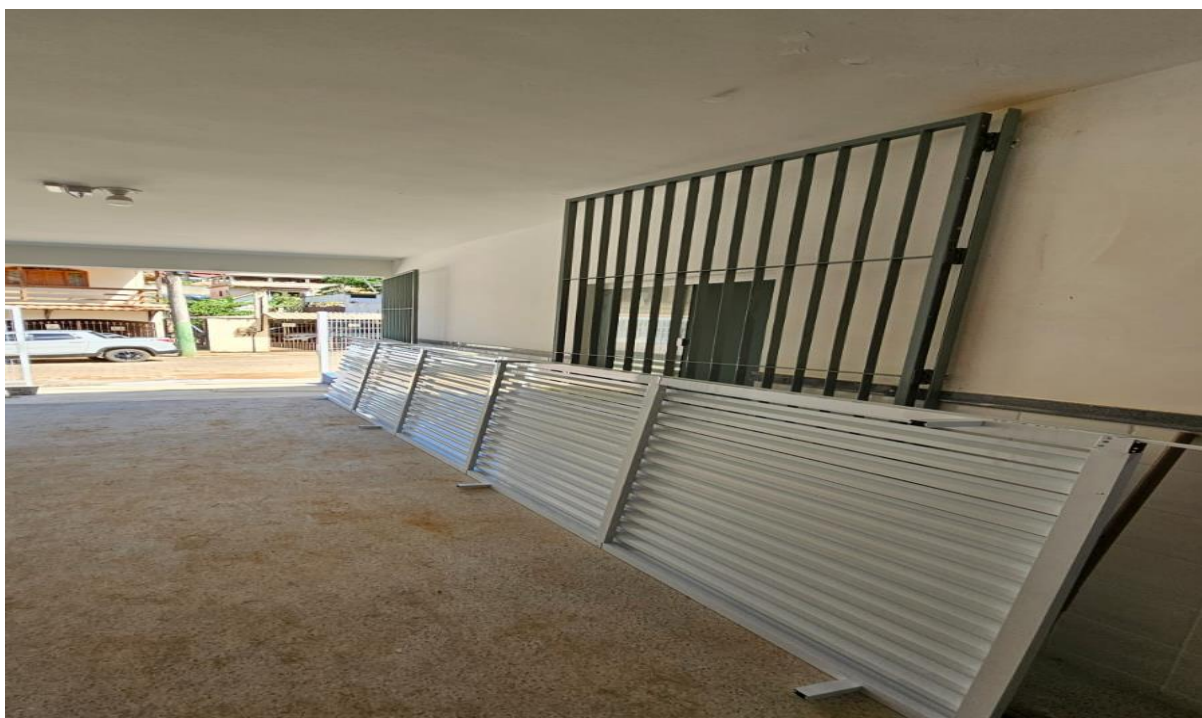


Foto 04: Portão de Ferro



Foto 05: brise



Foto 06: brise



Foto 06: brise (janela)

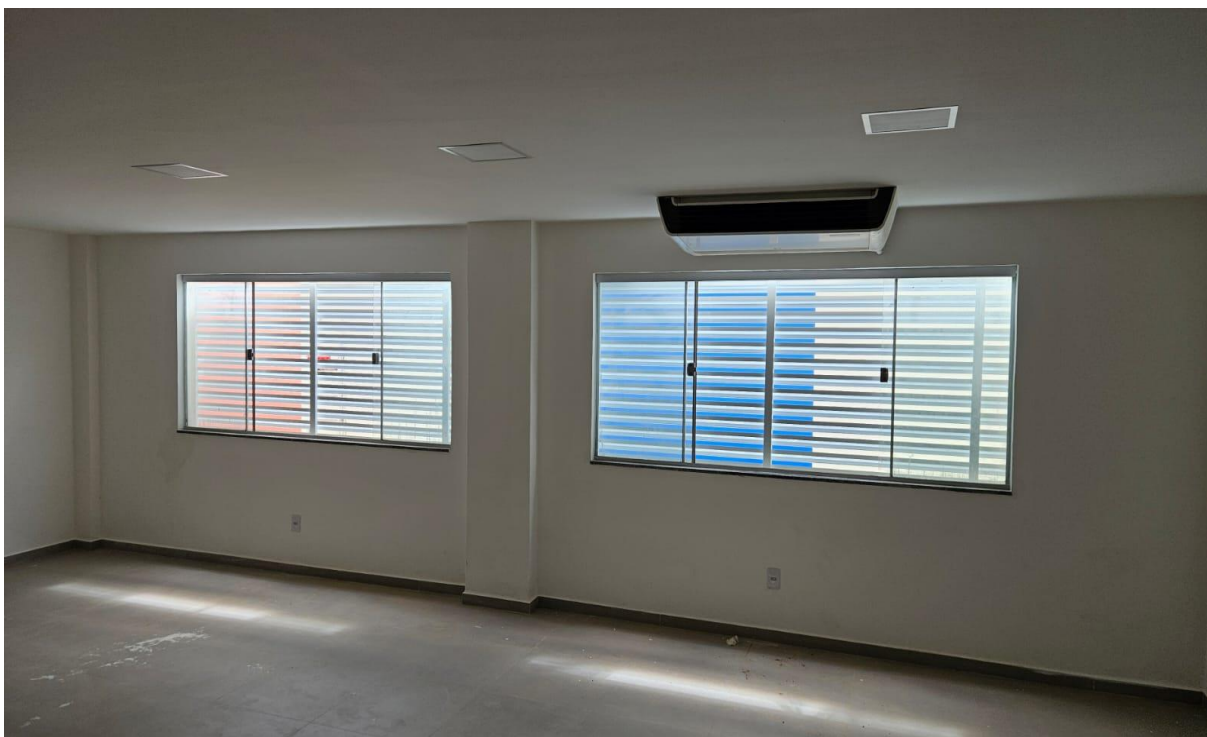


Foto 07: brise (janela)



14 PISOS INTERNOS E EXTERNOS

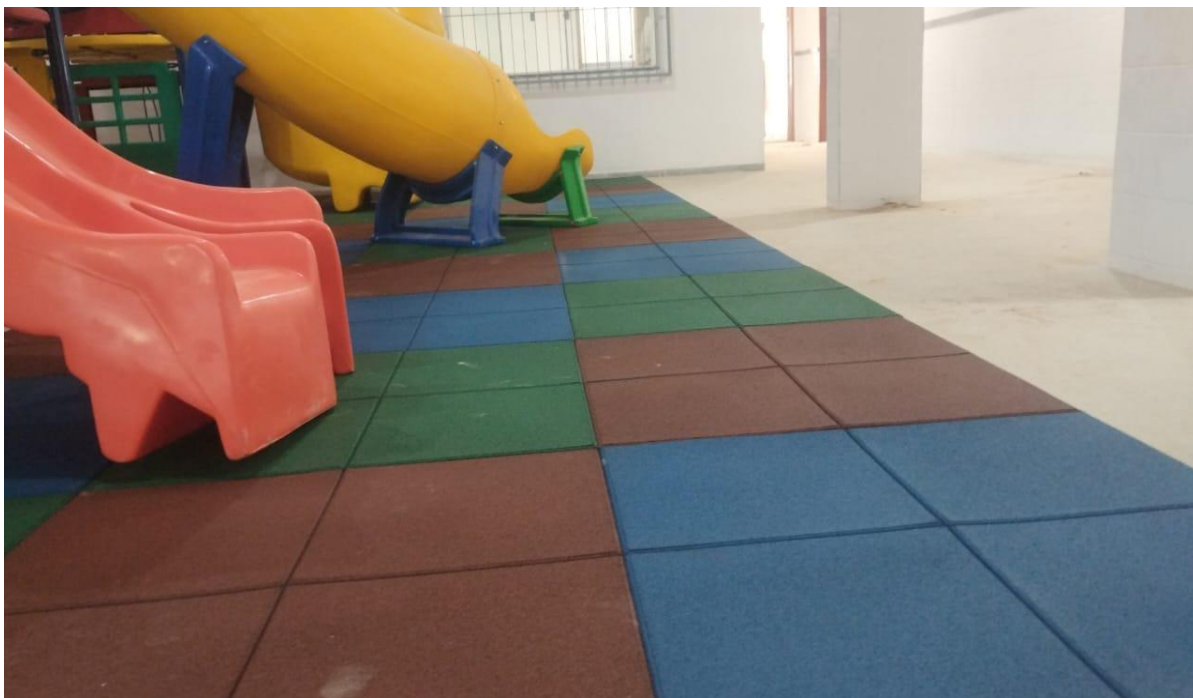


Foto 07A: Piso emborrachado

15 INSTALAÇÕES HIDRO SANITÁRIAS



Foto 08: Instalações



Foto 09: Instalações





Foto 10: Instalações



Foto 11: Instalações

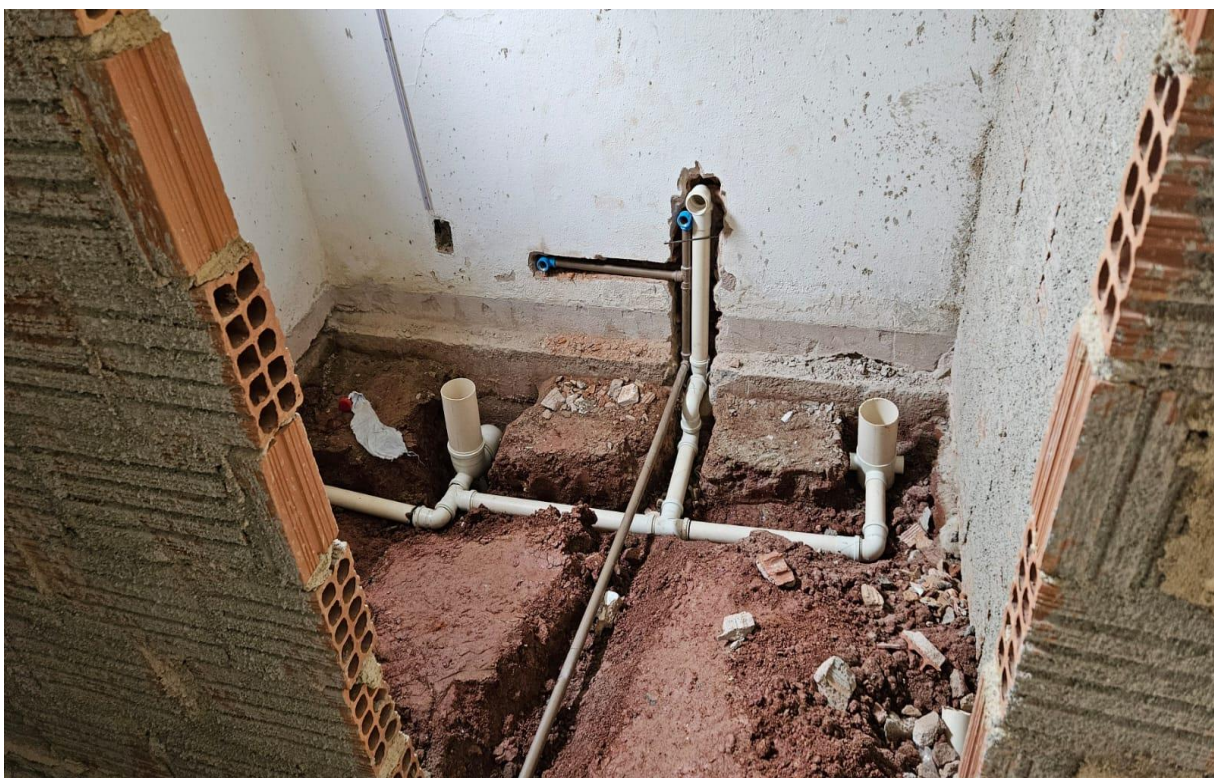




Foto 12: Instalações

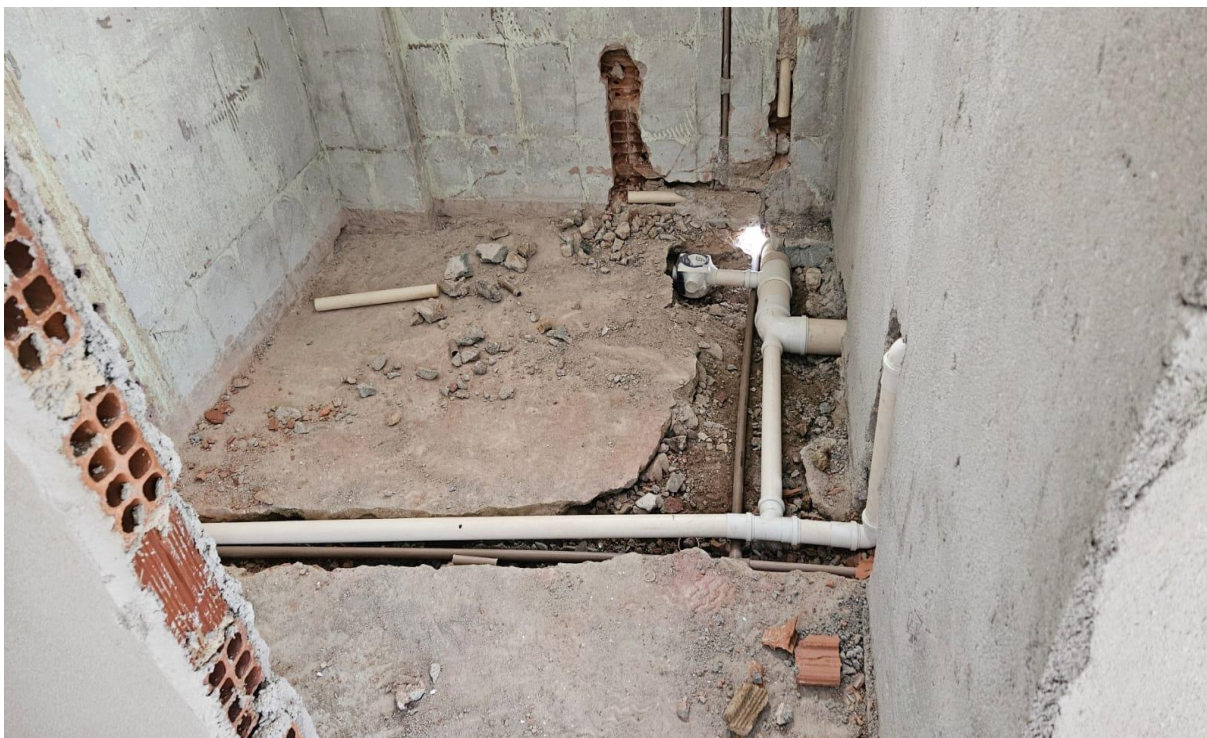


Foto 13: Instalações

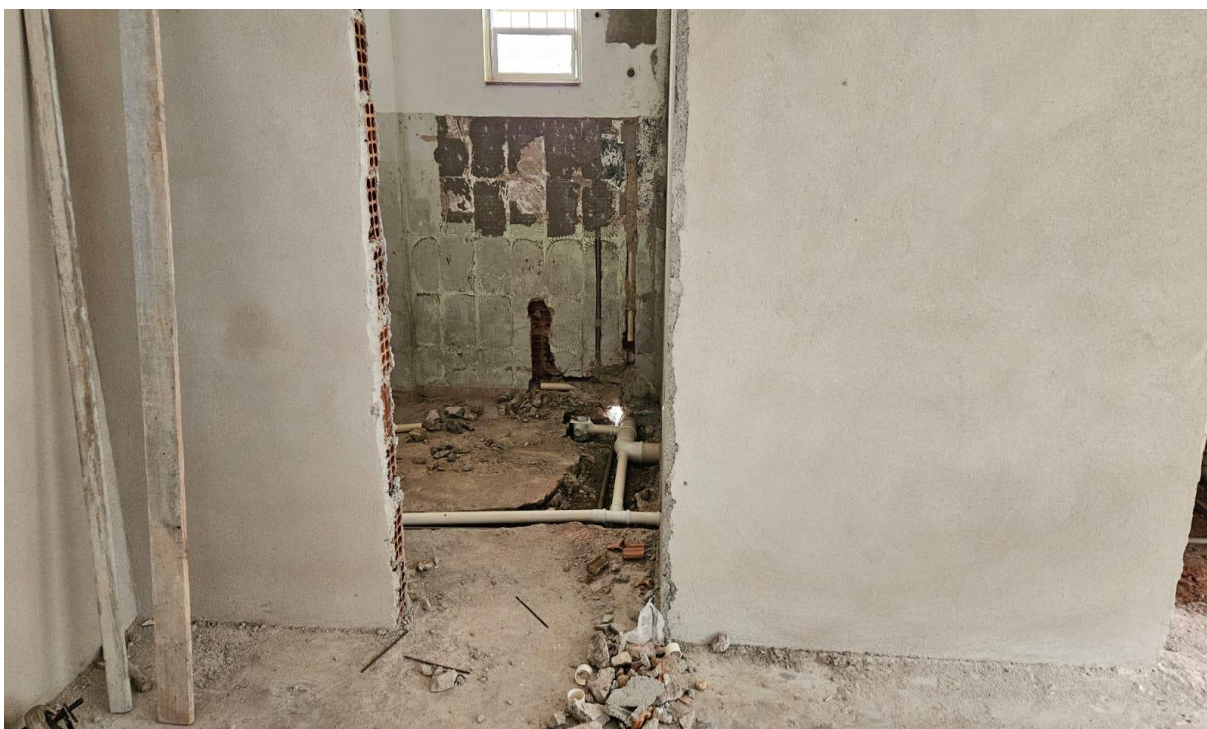




Foto 14: Instalações

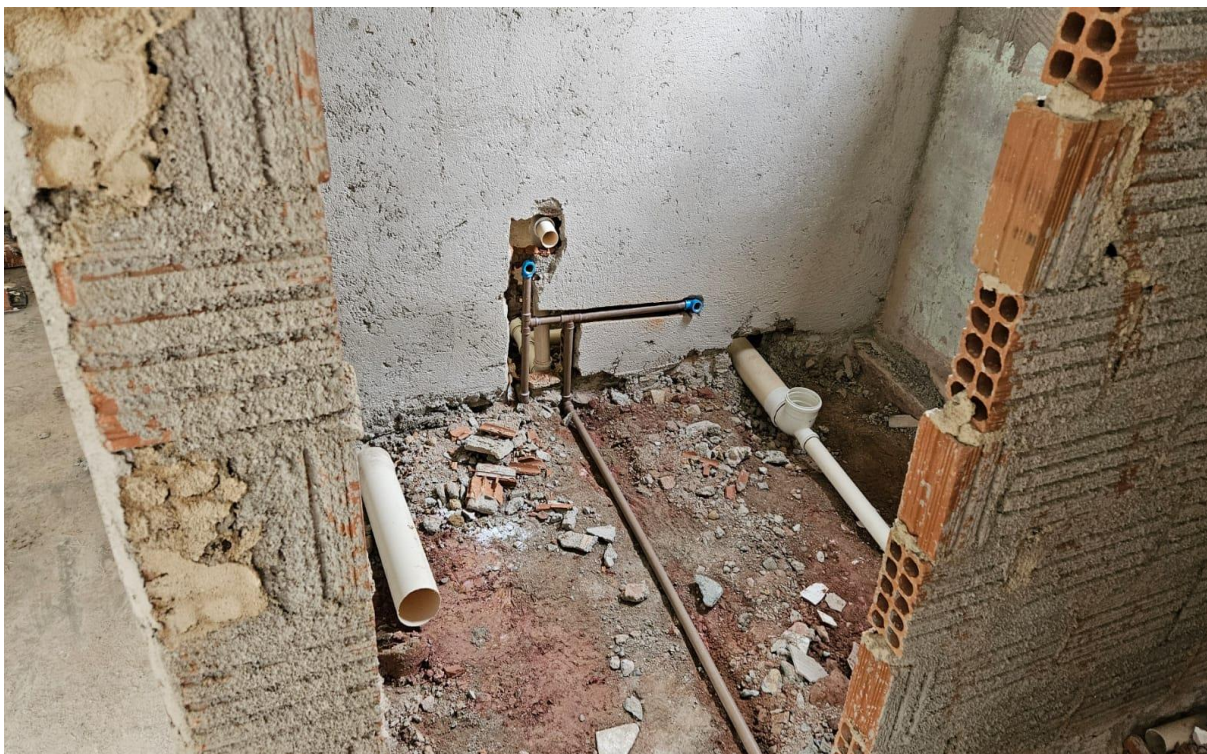


Foto 15: Instalações





Foto 16: Instalações



Foto 17: Instalações

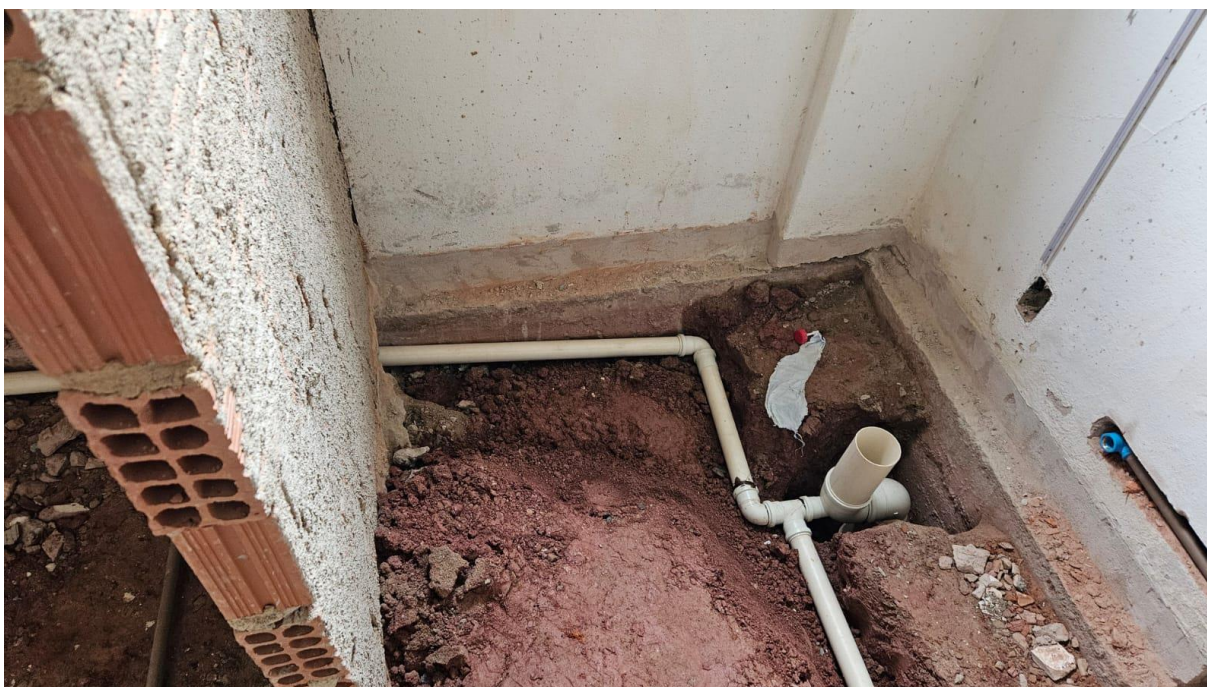


Foto 18: Instalações

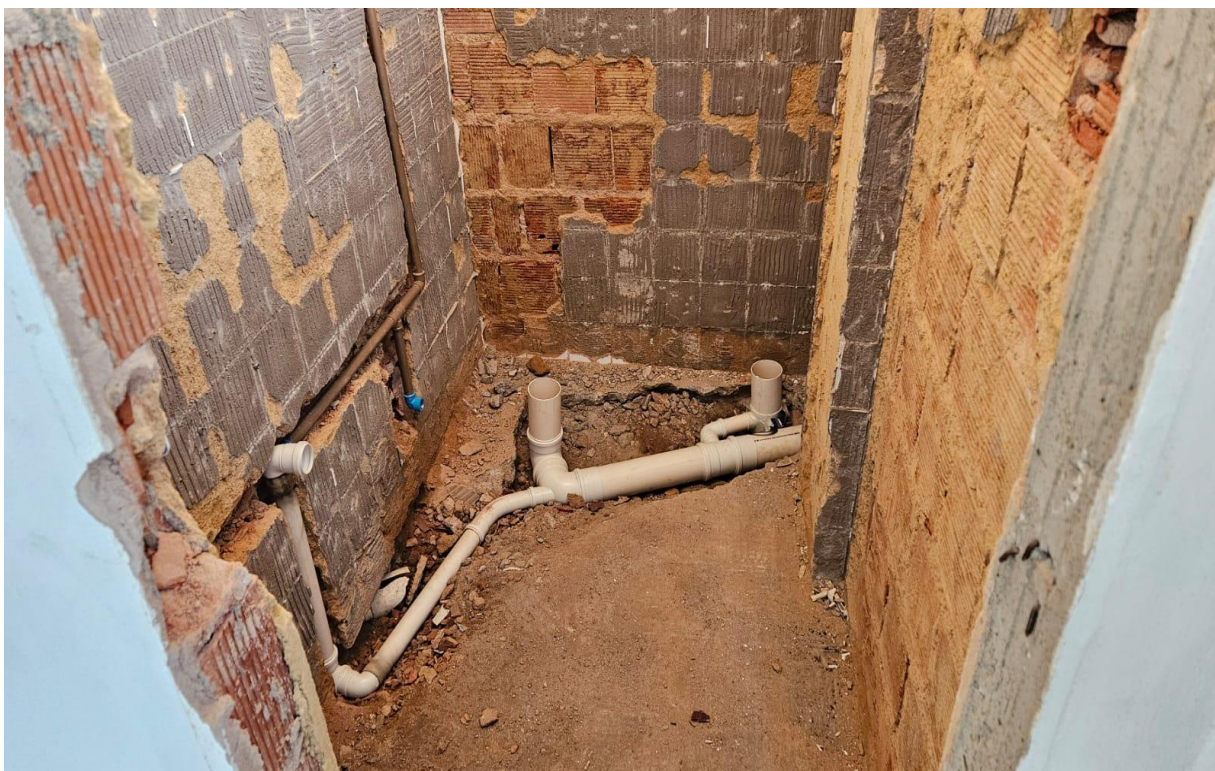


Foto 19: Instalações



Foto 20: Instalações

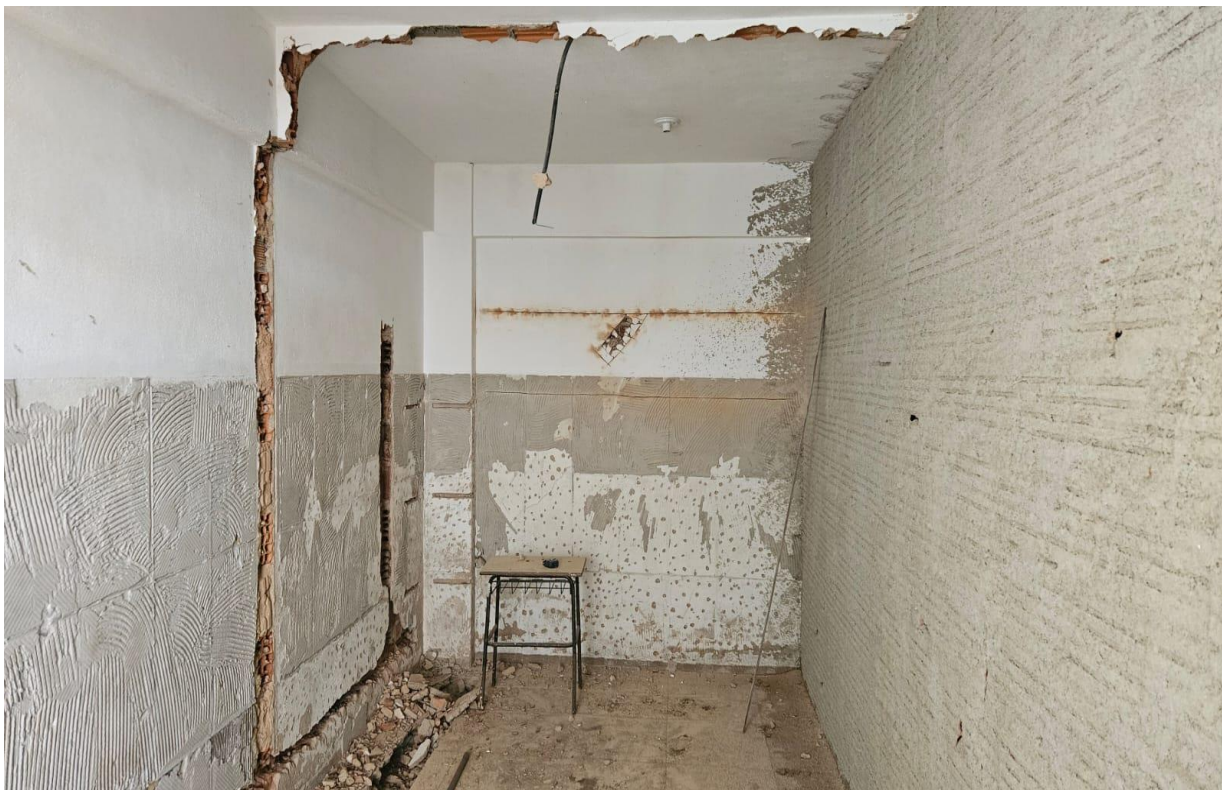


Foto 21: Instalações

17 OUTRAS INSTALAÇÕES



Foto 22: Instidores



Foto 23: Institores



Foto 24: Institores



Foto 25: Instalações



Foto 27: Instalações



Foto 28: Instalações



Foto 29: pintura piso

18 APARELHOS HIDRO SANITÁRIOS



Foto 30: ducha



Foto 31: lavatório



Foto 32: lavatório



Foto 33: lavatório



Foto 34: barra de apoio





Foto 35: barra de apoio



Foto 36: barra de apoio





Foto 37: barra de apoio



Foto 38: barra de apoio

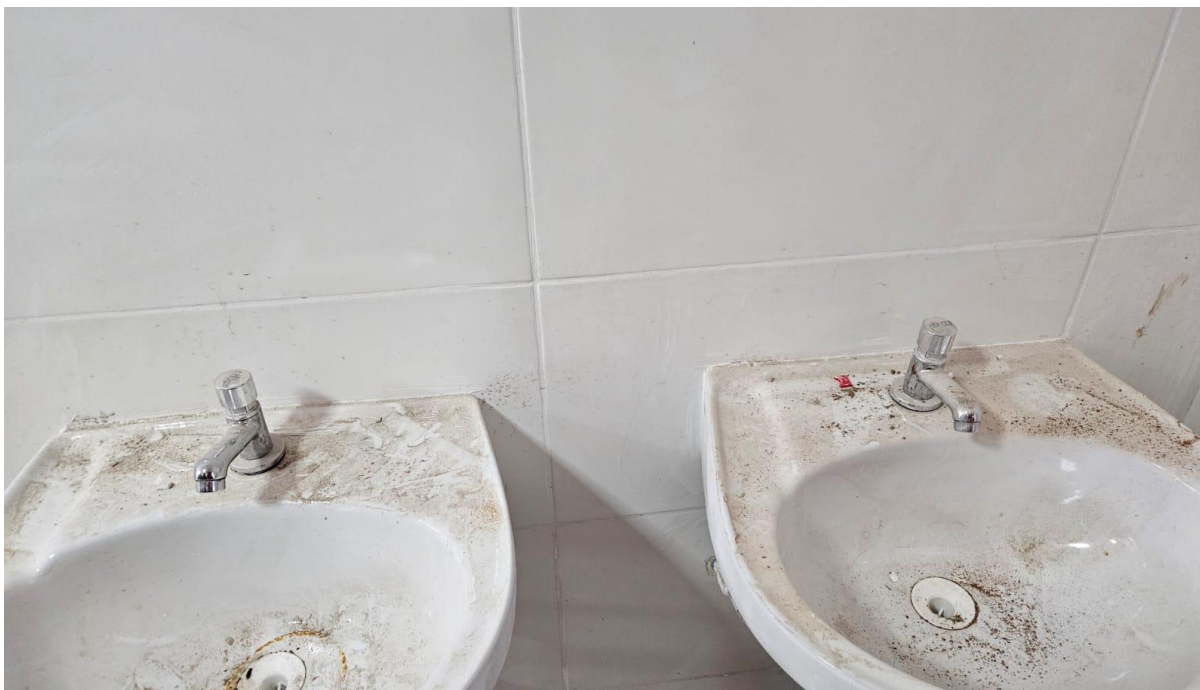


Foto 39: torneiras



Foto 40: torneiras



Foto 41: ducha, vaso



20 PINTURA

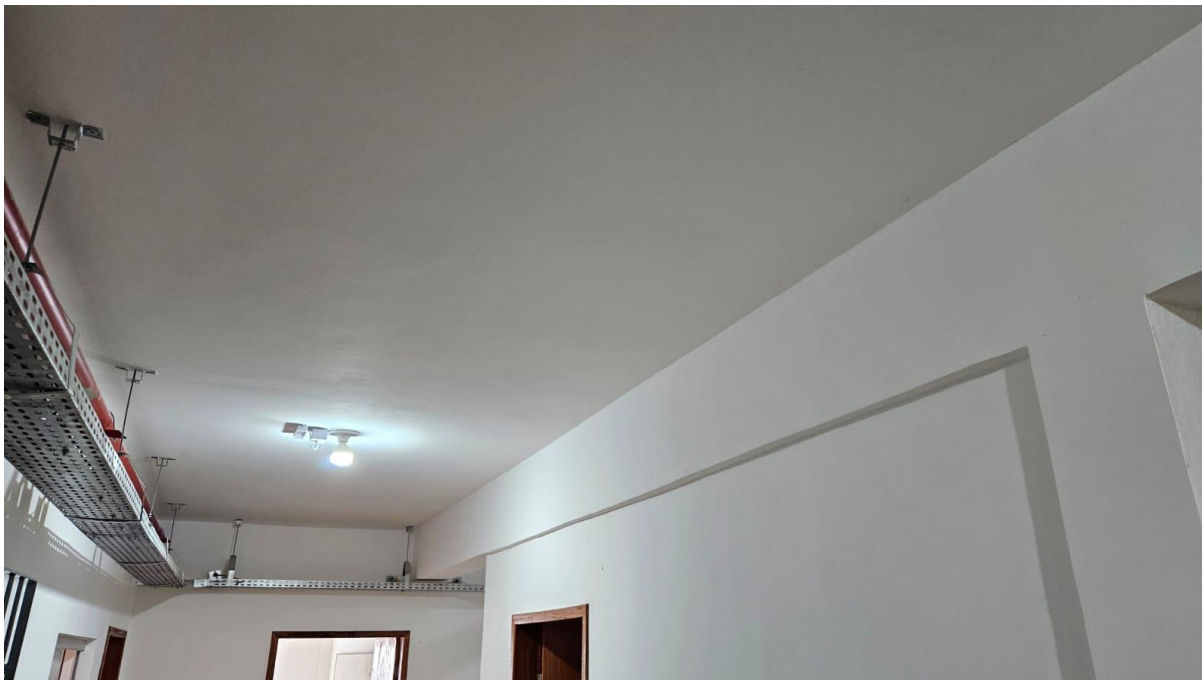


Foto 42: pintura teto e paredes



Foto 43: pintura teto e paredes

22 SERVIÇOS COMPLEMENTARES ESTERNOS

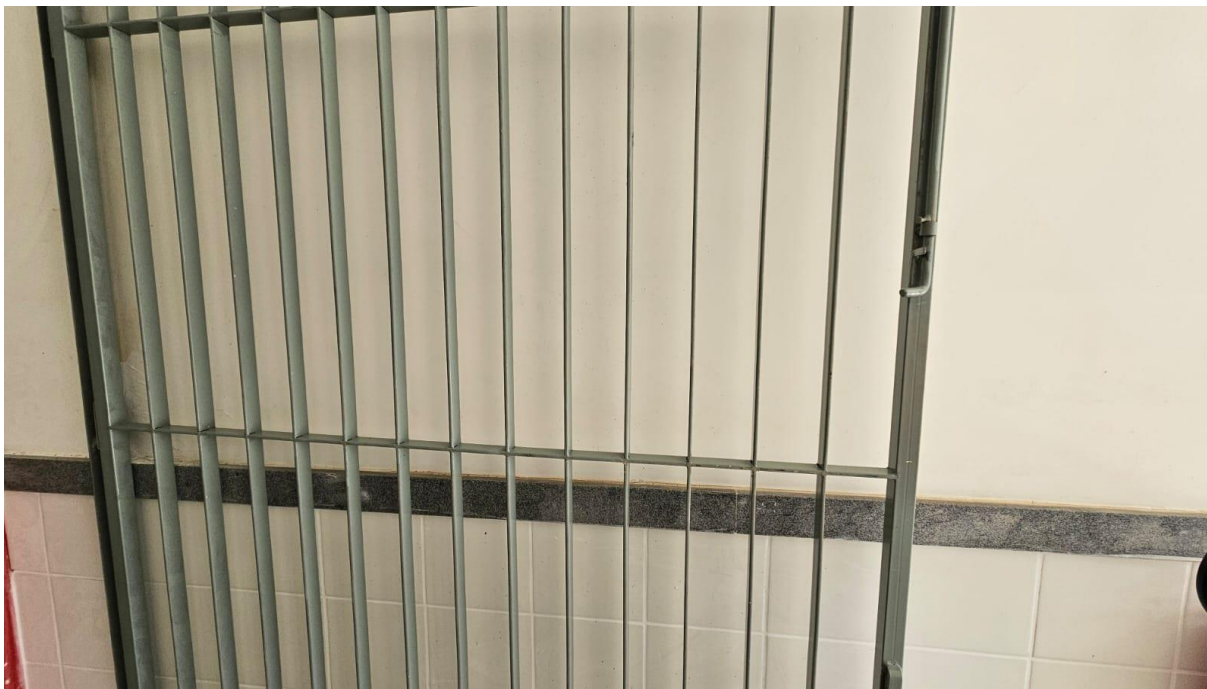


Foto 44: pintura metais



Foto 45: pintura metais

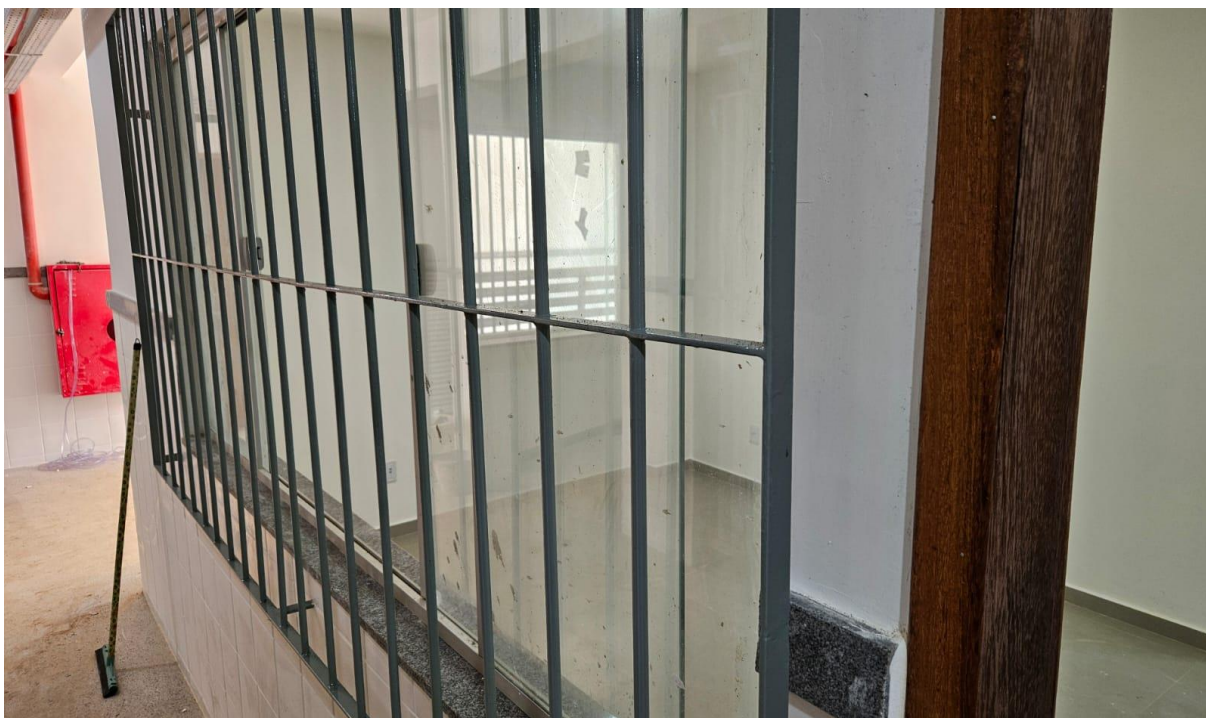


Foto 46: pintura metais

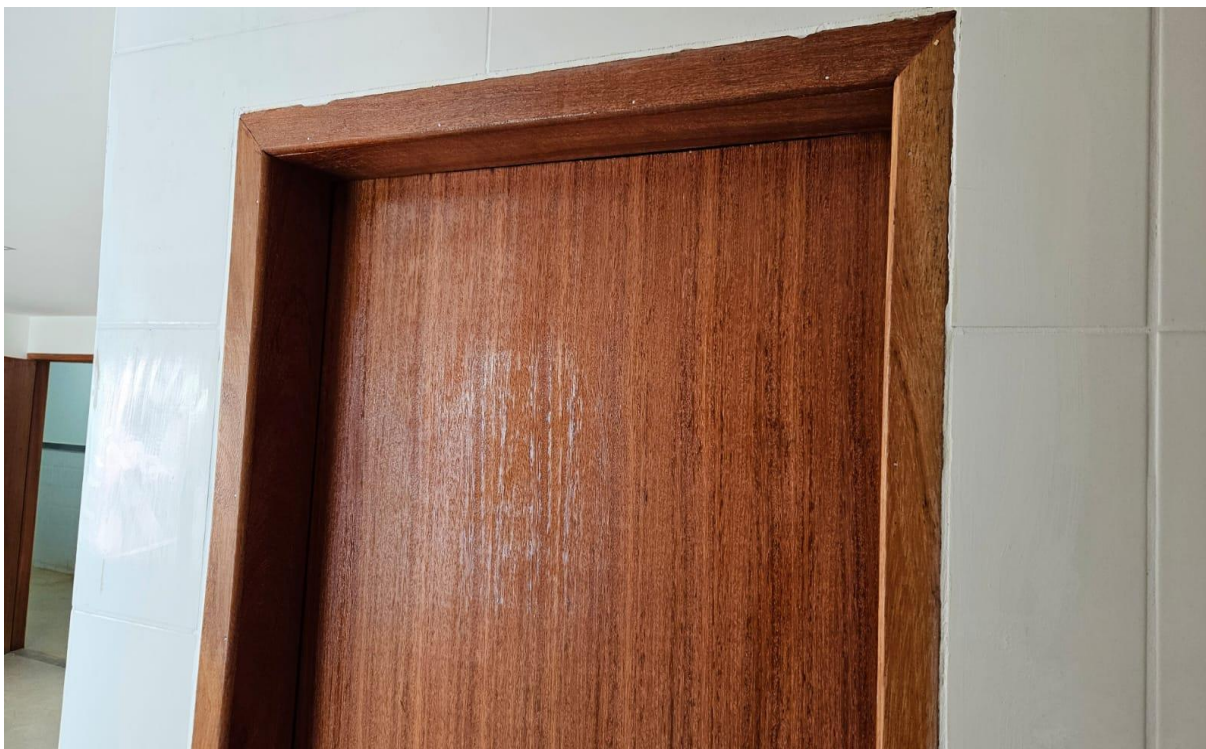




Foto 47: pintura madeiras



Foto 48: pintura madeiras

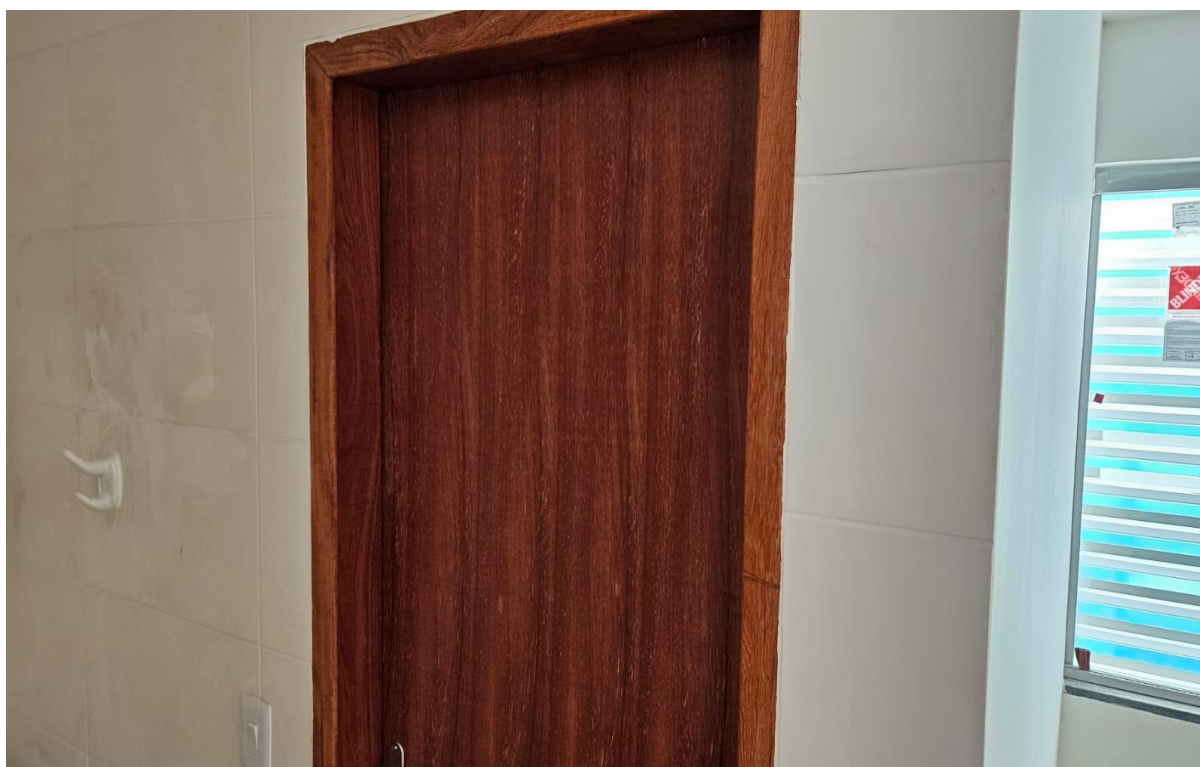


Foto 49: pintura madeiras

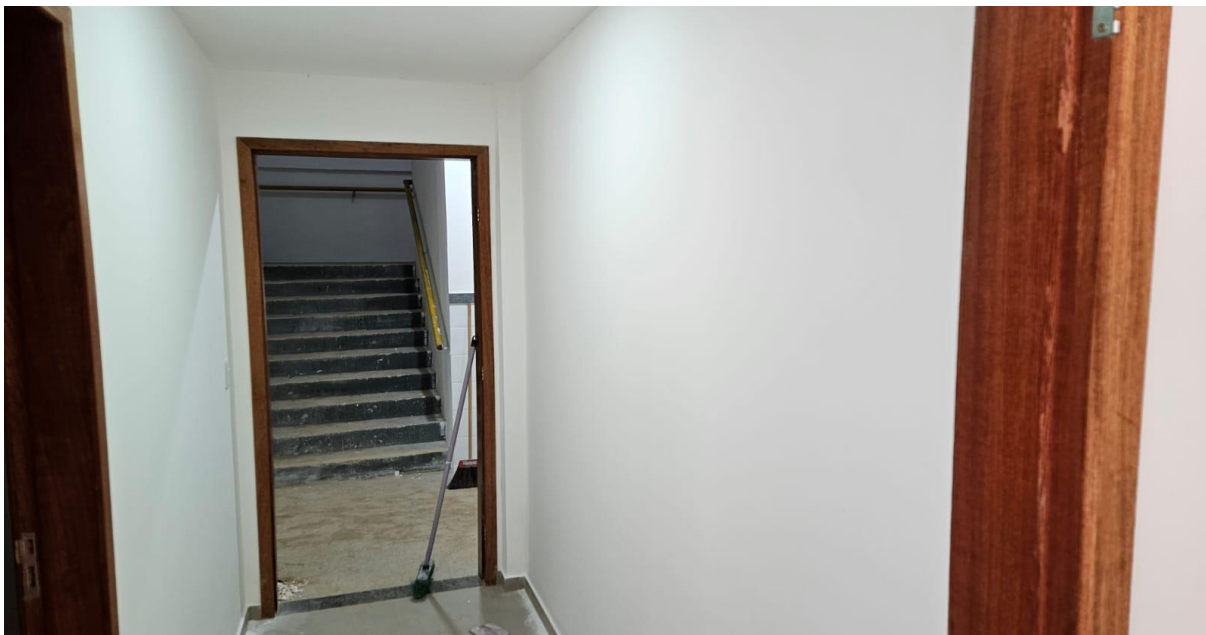


Foto 50: pintura madeiras



Foto 51: bancos e mesas em concreto



PREFEITURA MUNICIPAL DE DIVINO DE SÃO LOURENÇO
SECRETARIA MUNICIPAL DE OBRAS E SERVIÇOS URBANOS



Foto 50: Grama

Divino de São Lourenço-ES, 31 de março de 2026.

Marcos Vinicius Filgueira Sufiste
Engenheiro Civil
CREA ES 054628