



**RELATÓRIO FOTOGRÁFICO DA 6ª MEDIÇÃO**  
**REFORMA E AMPLIAÇÃO DA ESCOLA ANTONIO GOMES DE SIQUEIRA**



## 6 PARDEDES E PAINÉIS





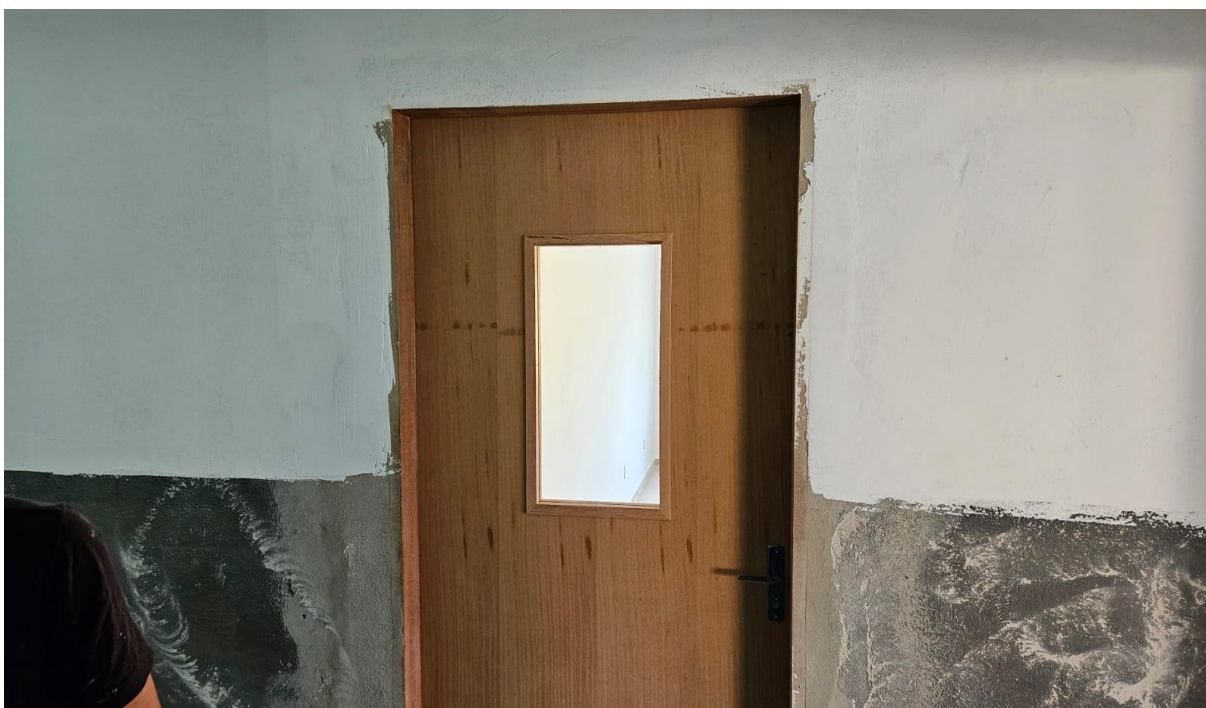
**PREFEITURA MUNICIPAL DE DIVINO DE SÃO LOURENÇO**  
SECRETARIA MUNICIPAL DE OBRAS E SERVIÇOS URBANOS



Praça 10 de Agosto, nº 10, Centro, Divino de São Lourenço-ES, CEP: 29.590-000.  
[www.dslourenco.es.gov.br](http://www.dslourenco.es.gov.br) / [obras@dslourenco.es.gov.br](mailto:obras@dslourenco.es.gov.br)  
(28) 3551-1177 / 3551-1166



## 7 ESQUADRIAS DE MADEIRA



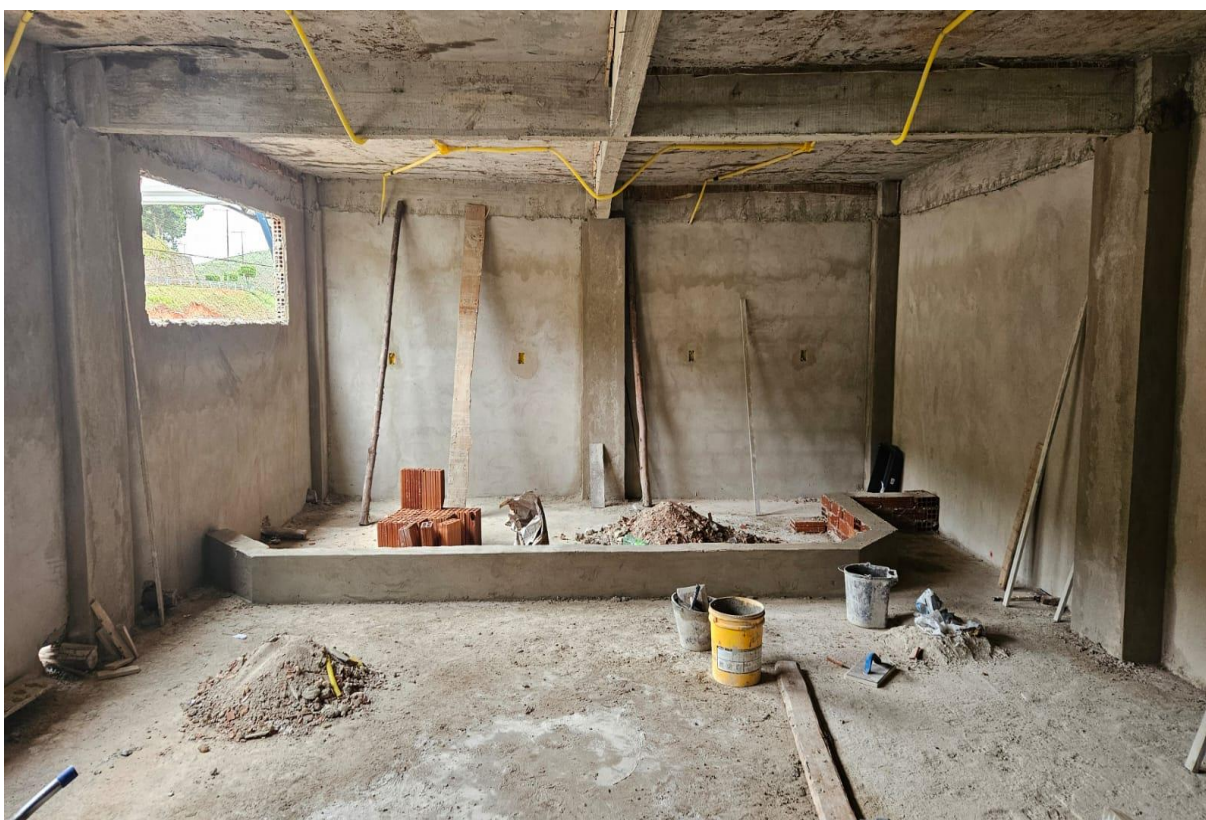


### 13 REVESTIMENTOS DE PAREDE

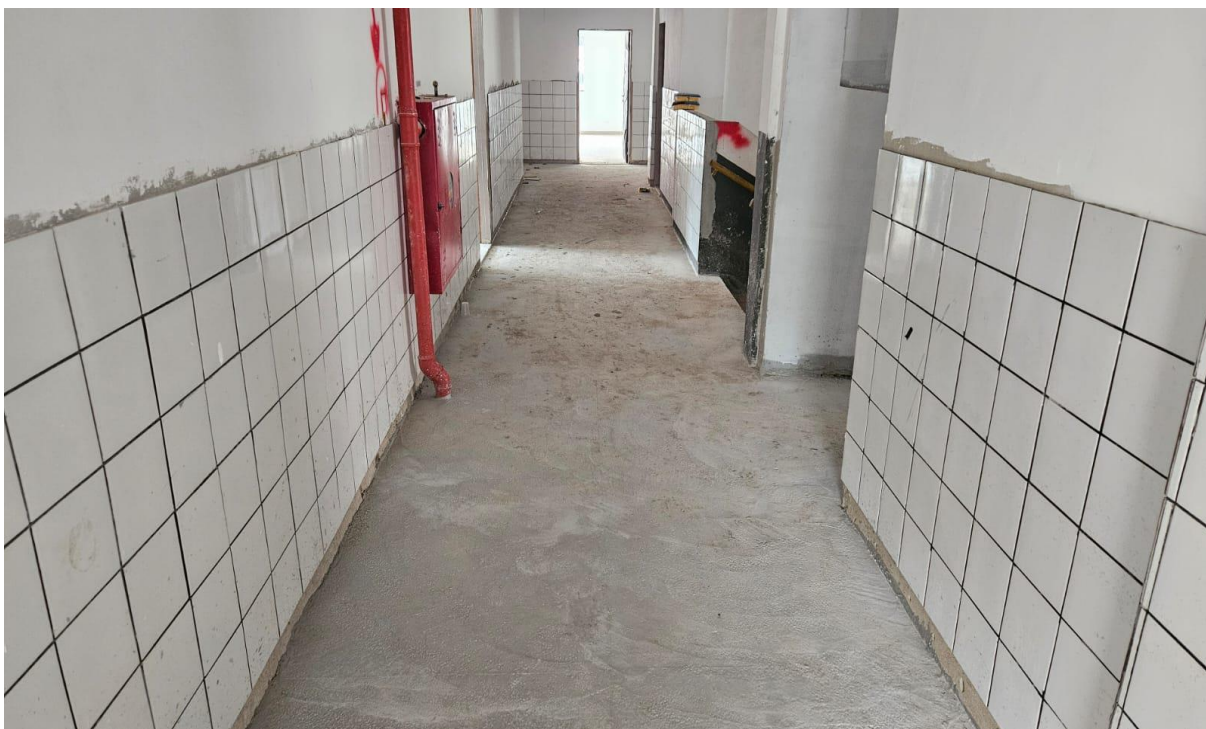
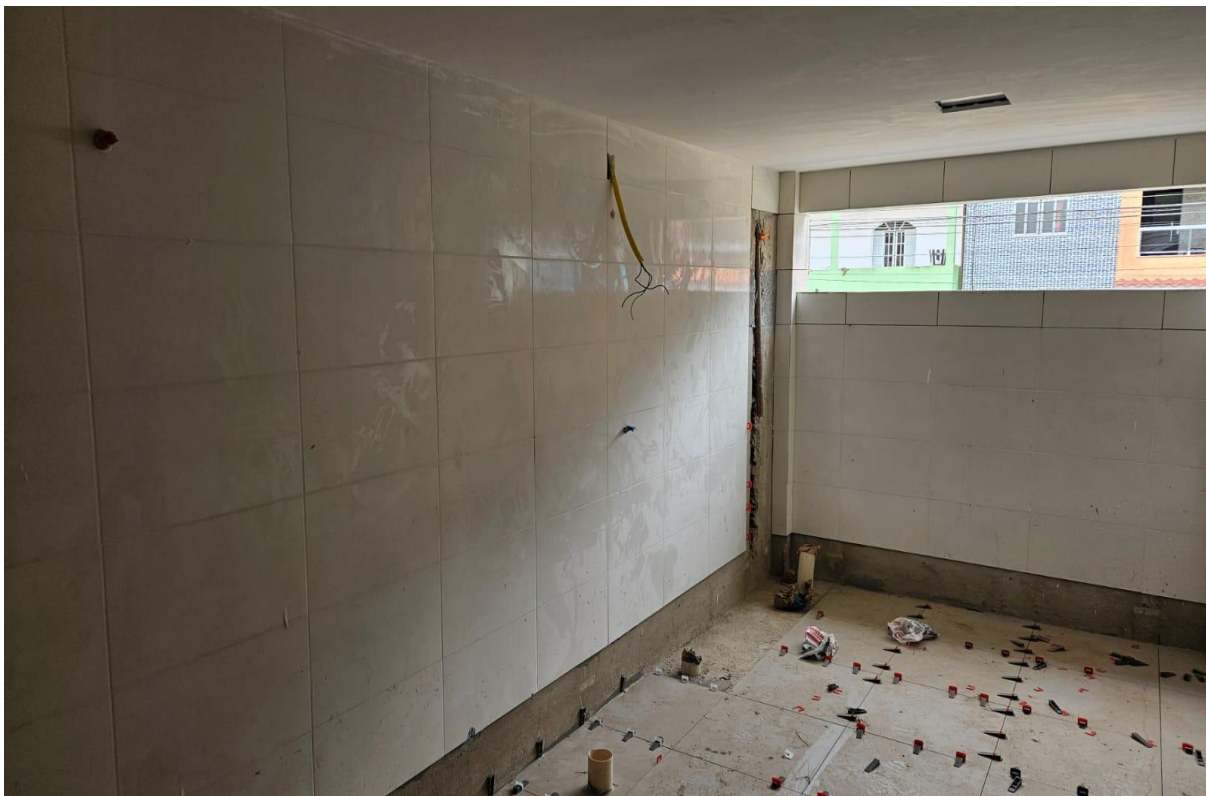




**PREFEITURA MUNICIPAL DE DIVINO DE SÃO LOURENÇO**  
SECRETARIA MUNICIPAL DE OBRAS E SERVIÇOS URBANOS

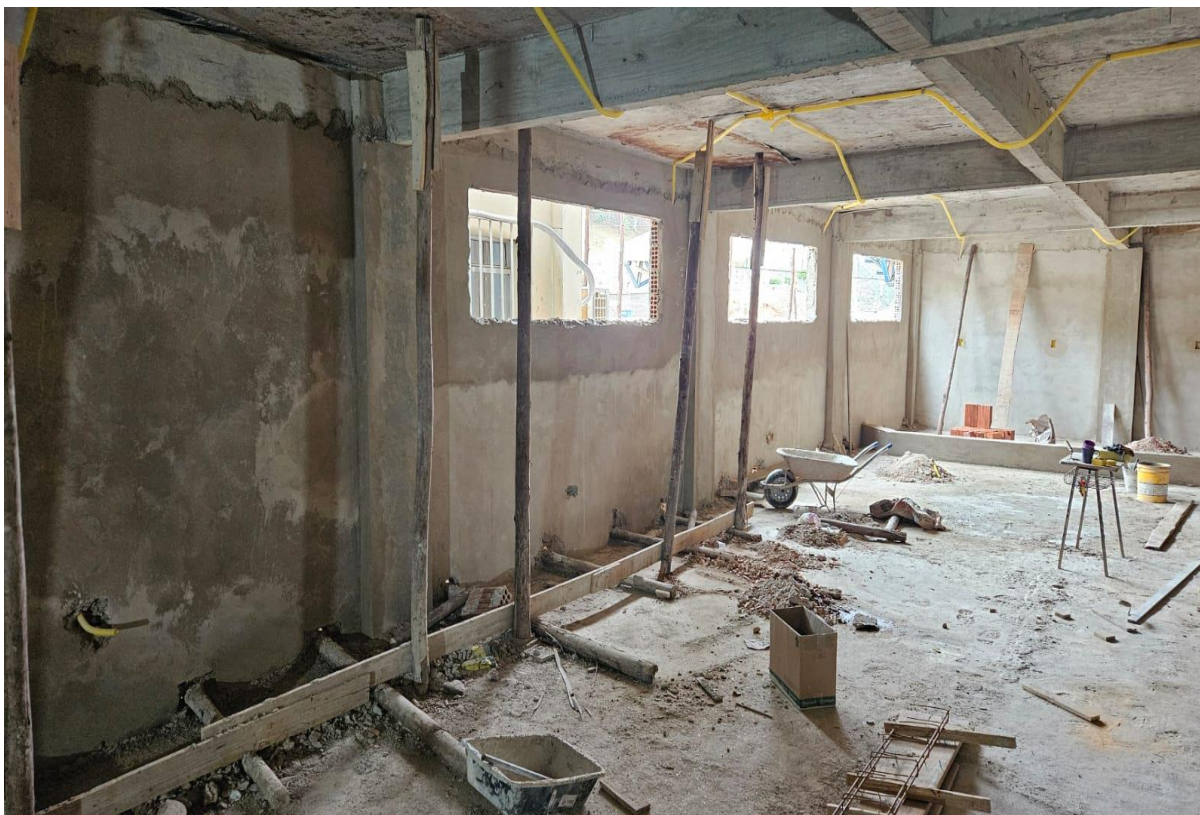
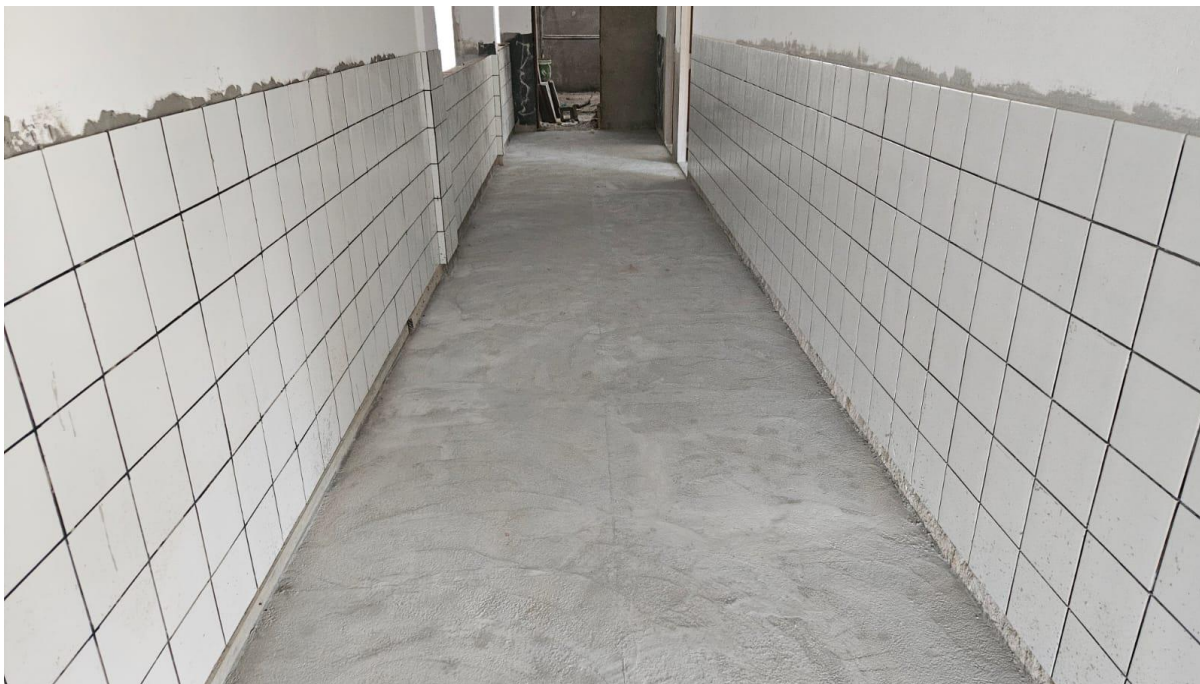


Praça 10 de Agosto, nº 10, Centro, Divino de São Lourenço-ES, CEP: 29.590-000.  
[www.dslourenco.es.gov.br](http://www.dslourenco.es.gov.br) / [obras@dslourenco.es.gov.br](mailto:obras@dslourenco.es.gov.br)  
(28) 3551-1177 / 3551-1166





**PREFEITURA MUNICIPAL DE DIVINO DE SÃO LOURENÇO**  
SECRETARIA MUNICIPAL DE OBRAS E SERVIÇOS URBANOS



Praça 10 de Agosto, nº 10, Centro, Divino de São Lourenço-ES, CEP: 29.590-000.  
[www.dslourenco.es.gov.br](http://www.dslourenco.es.gov.br) / [obras@dslourenco.es.gov.br](mailto:obras@dslourenco.es.gov.br)  
(28) 3551-1177 / 3551-1166



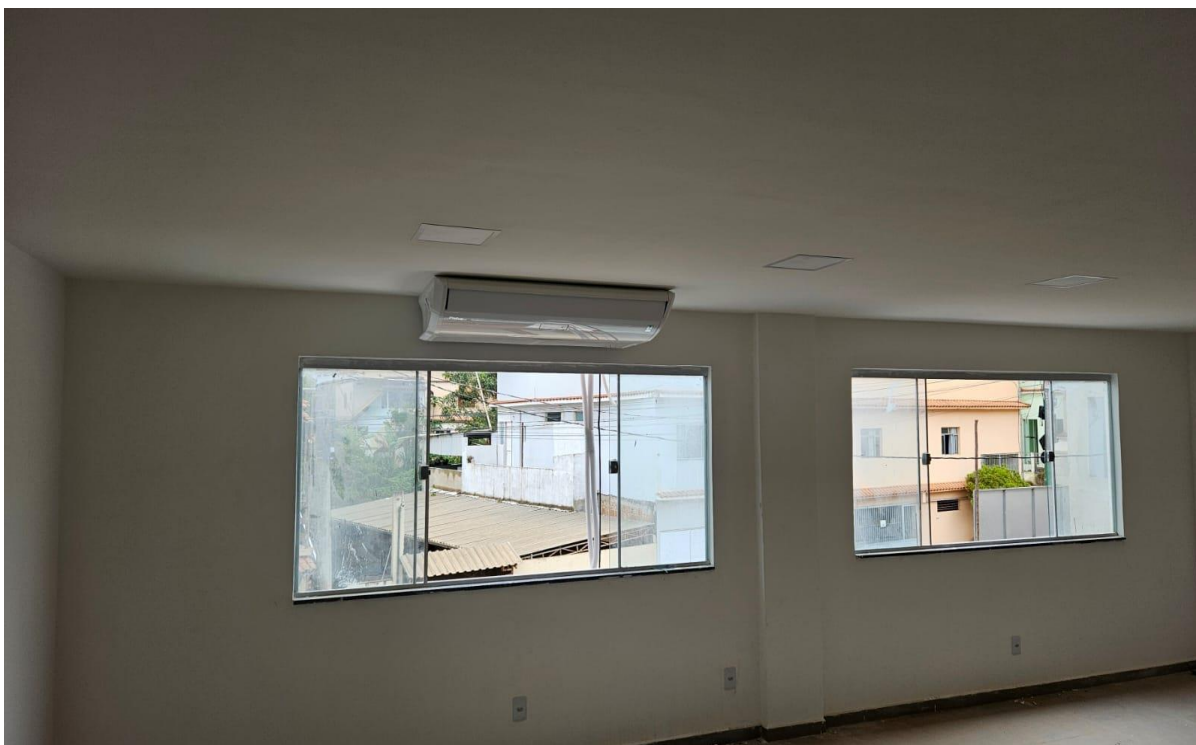
## 14 PISOS INTERNOS E EXTERNOS







## 17 OUTRAS INSTALAÇÕES







## 18 APARELHOS HIDROSANITÁRIOS





**PREFEITURA MUNICIPAL DE DIVINO DE SÃO LOURENÇO**  
SECRETARIA MUNICIPAL DE OBRAS E SERVIÇOS URBANOS



Praça 10 de Agosto, nº 10, Centro, Divino de São Lourenço-ES, CEP: 29.590-000.  
[www.dslourenco.es.gov.br](http://www.dslourenco.es.gov.br) / [obras@dslourenco.es.gov.br](mailto:obras@dslourenco.es.gov.br)  
(28) 3551-1177 / 3551-1166





## 22 SERVIÇOS COMPLEMETARES EXTERNOS



Divino de São Lourenço-ES, 07 de novembro de 2025.

**Vaulean Guedes de Souza**  
Engenheiro Civil  
CREA-ES 052818/D