



**RELATÓRIO FOTOGRÁFICO DA 2ª MEDIÇÃO**  
**REFORMA E AMPLIAÇÃO DA ESCOLA ANTONIO GOMES DE SIQUEIRA**



#### 4 ESTRUTURAS



Foto01:Formas



Foto 02: Formas



Foto 03: Formas e armação

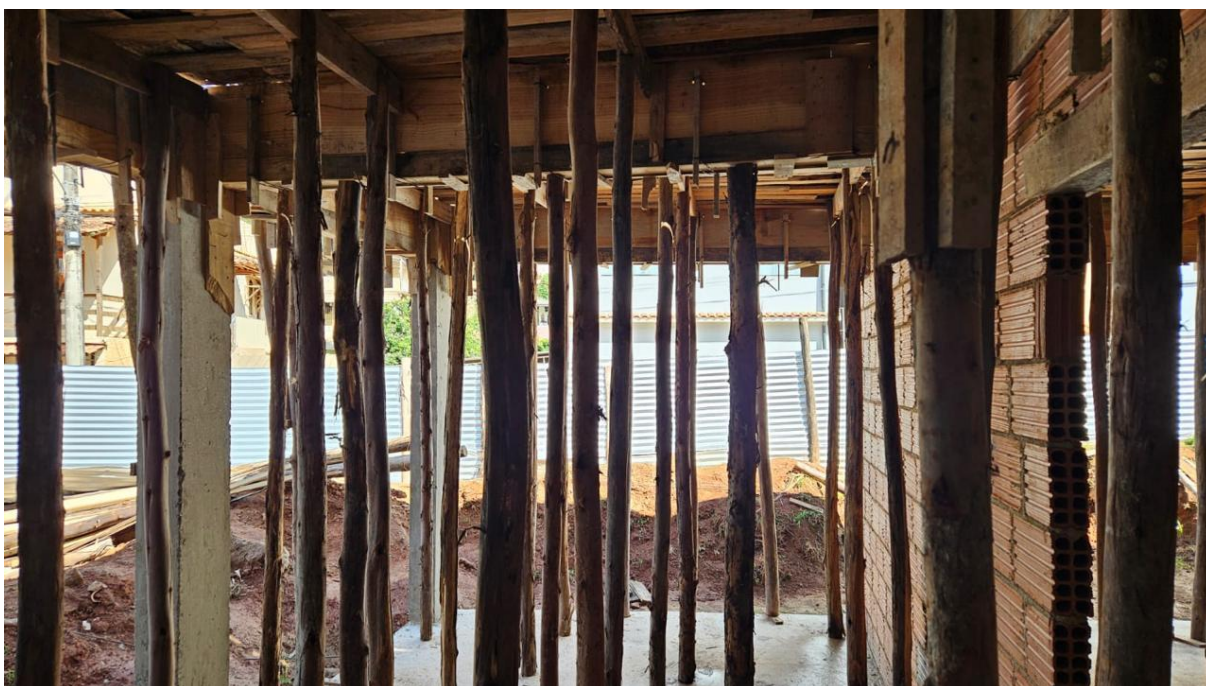


Foto 04: Formas e escoras



Foto 05: Formas e escoras



Foto 06: Formas e armação



Foto 07: armação



Foto 09: Formas e armação



Foto 08: Armação



Foto 10: Armação



Foto 11: Armação



Foto 12: Armação



Foto 13: Armação



Foto 14: Arrasamento de Estacas



Foto 15: Arrasamento de Estacas

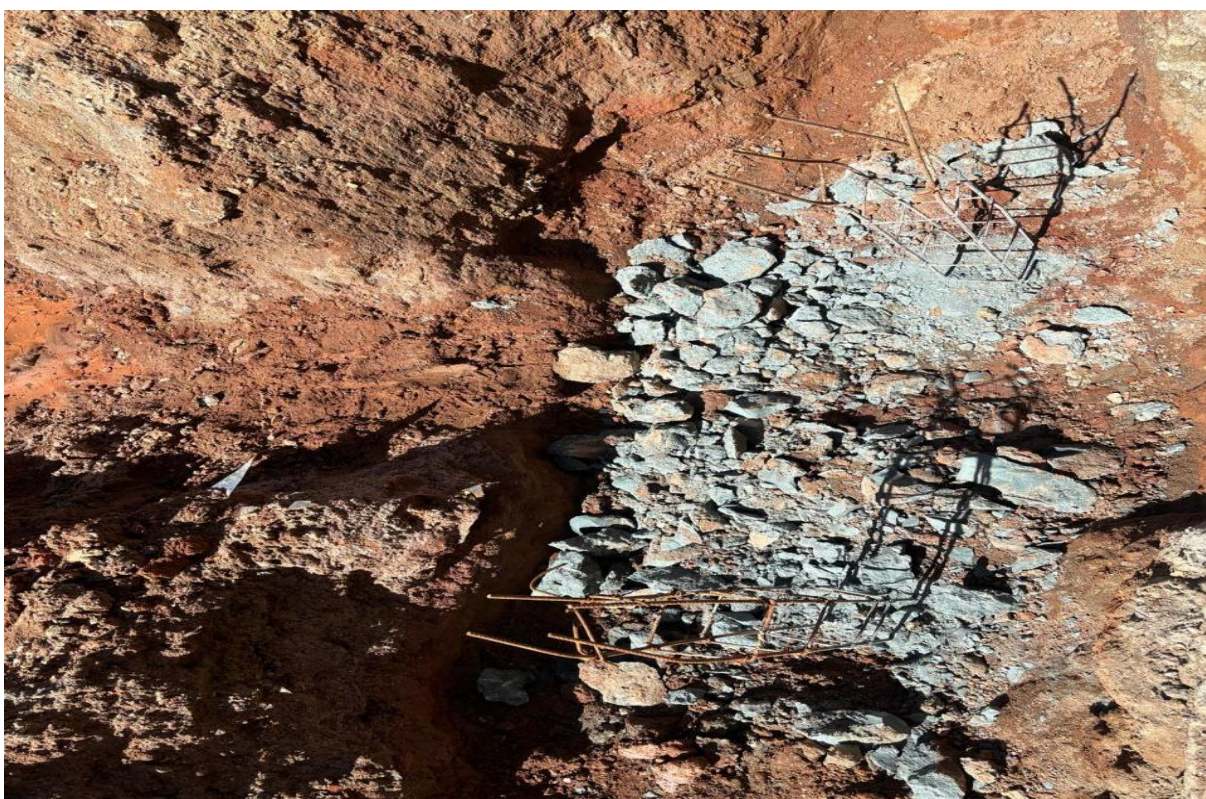


Foto 16: Arrasamento de Estacas



Foto 17: laje da ampliação



Foto 18: laje piso



Foto 19: Estrutura ampliação

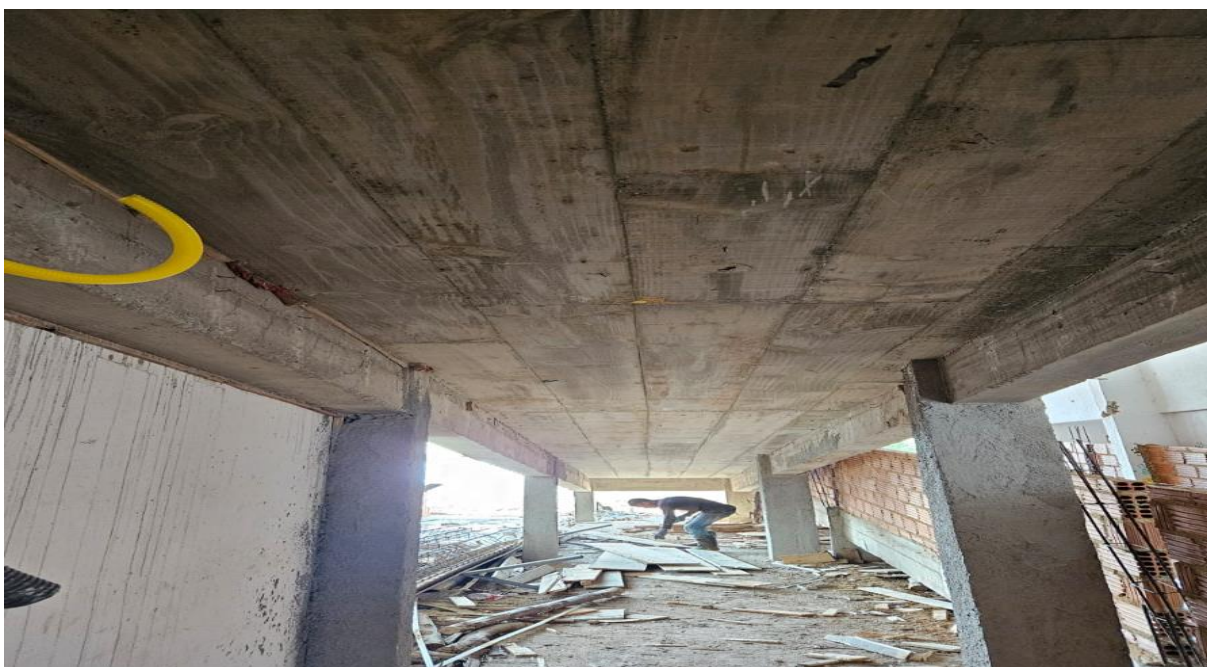


Foto 20: Estrutura rampa



Foto 21: arranque ampliação



Foto 22: baldrame ampliação

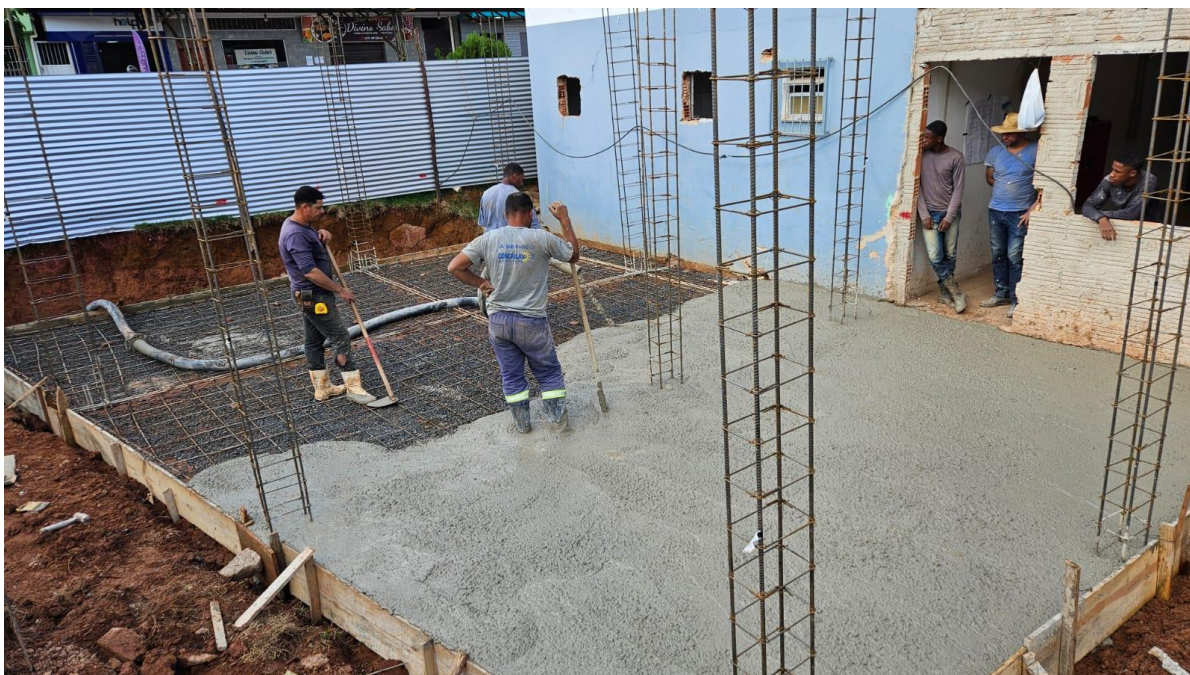


Foto 23: laje piso ampliação

## 6 PAREDES E PAINÉIS

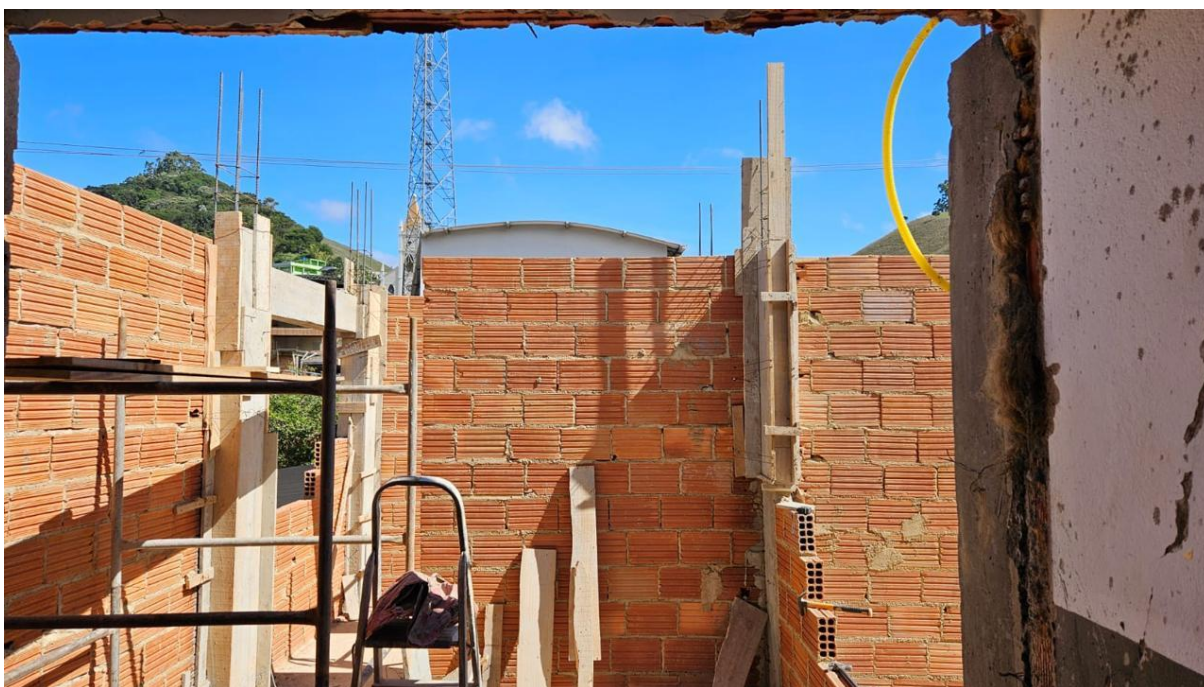


Foto 24: Alvenaria



Foto 25: Alvenaria

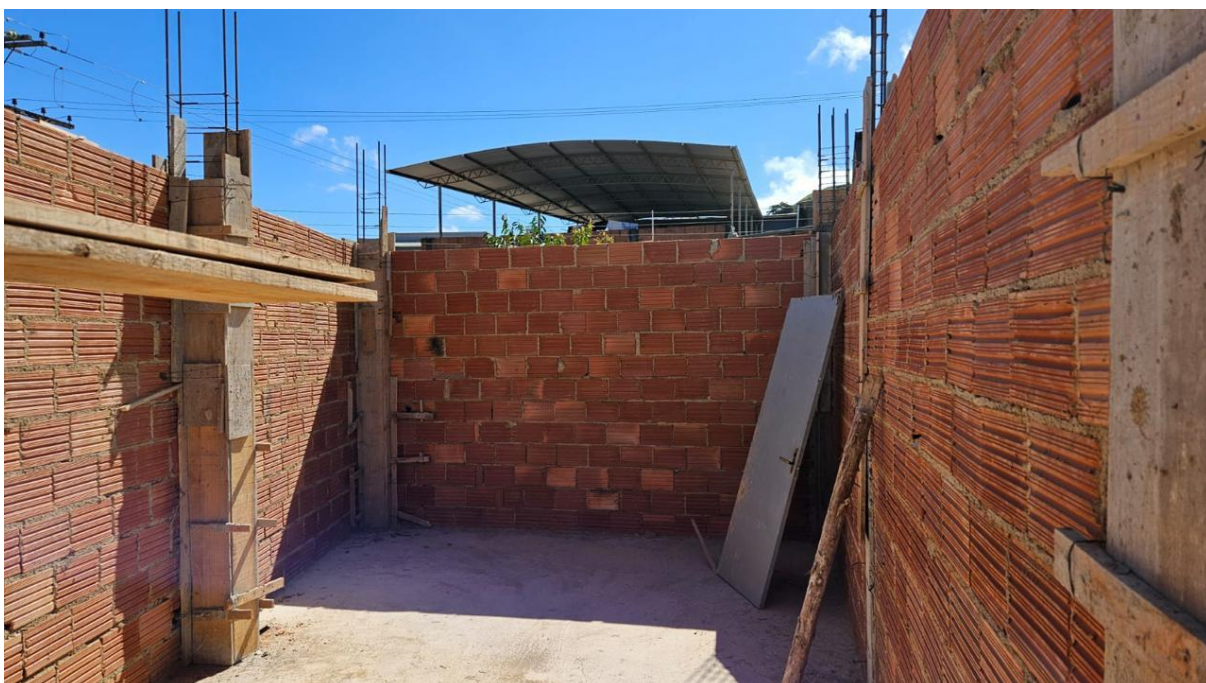


Foto 26: Alvenaria



Foto 27: Alvenaria



Foto 28: Alvenaria



Foto 29: Alvenaria



Foto 30: Alvenaria



Foto 31: Alvenaria

### **7 ESQUADRIAS DE MADEIRA**



Foto 32: marco de madeira



Foto 33: marco de madeira



Foto 34: marco de madeira



Foto 35: marco de madeira

## 12 TETOS E FORROS



Foto 36: forro gesso



Foto 37: forro gesso

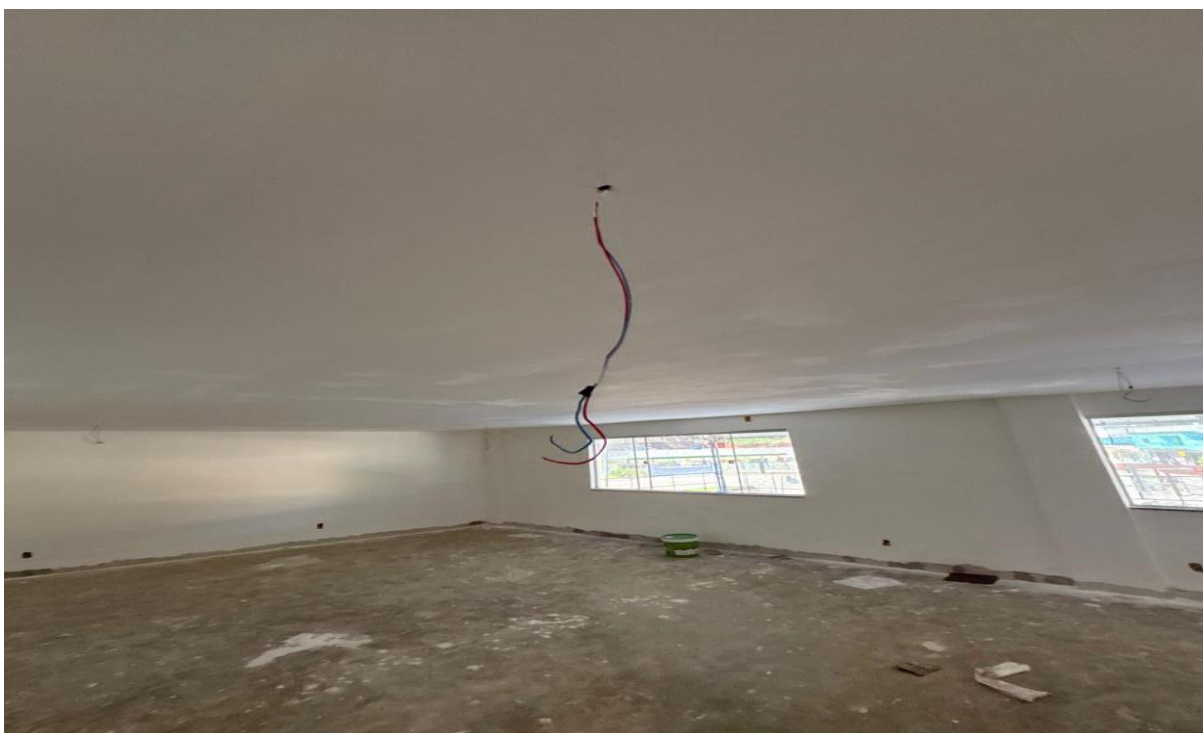


Foto 38: forro gesso



Foto 39: forro gesso

### **13 REVESTIMENTOS DE PAREDES**



Foto 40: Chapisco



Foto 41: Chapisco



Foto 42: Chapisco



Foto 43: cerâmica de parede

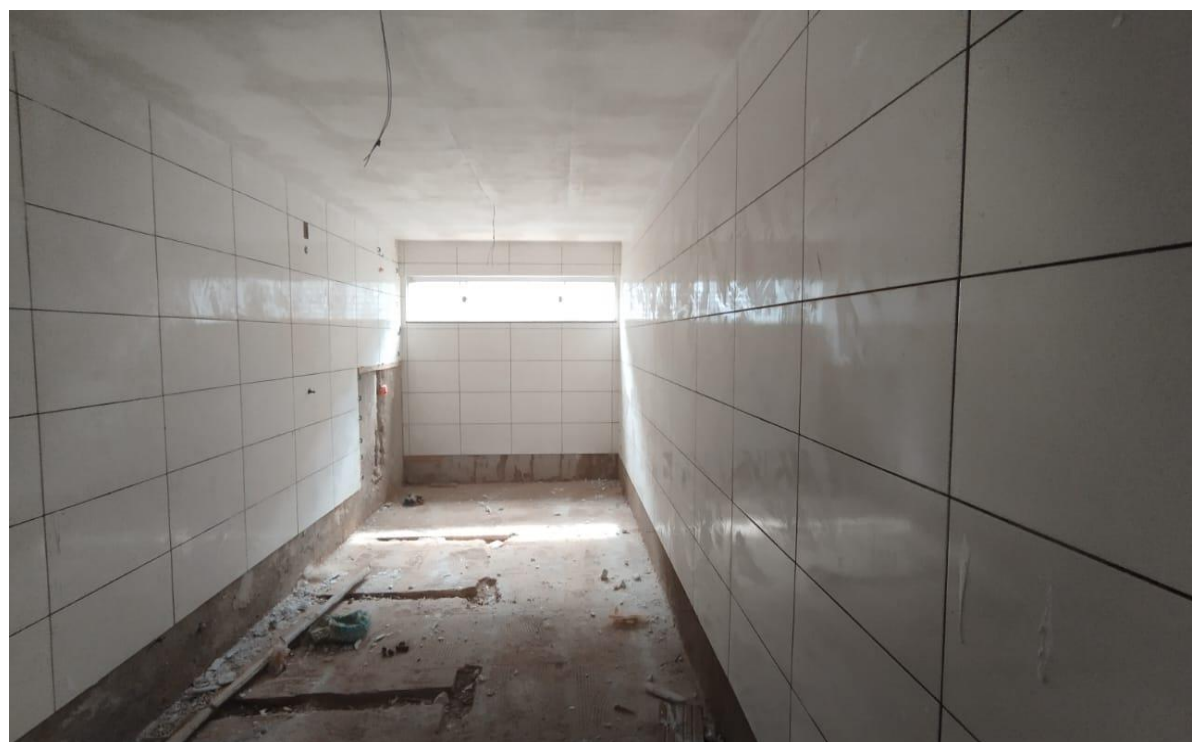


Foto 44: cerâmica de parede



Foto 45: emboço/reboco



Foto 46: emboço/reboco



Foto 47: emboço/reboco

## 15 INSTALAÇÕES HIDROSANITÁRIAS

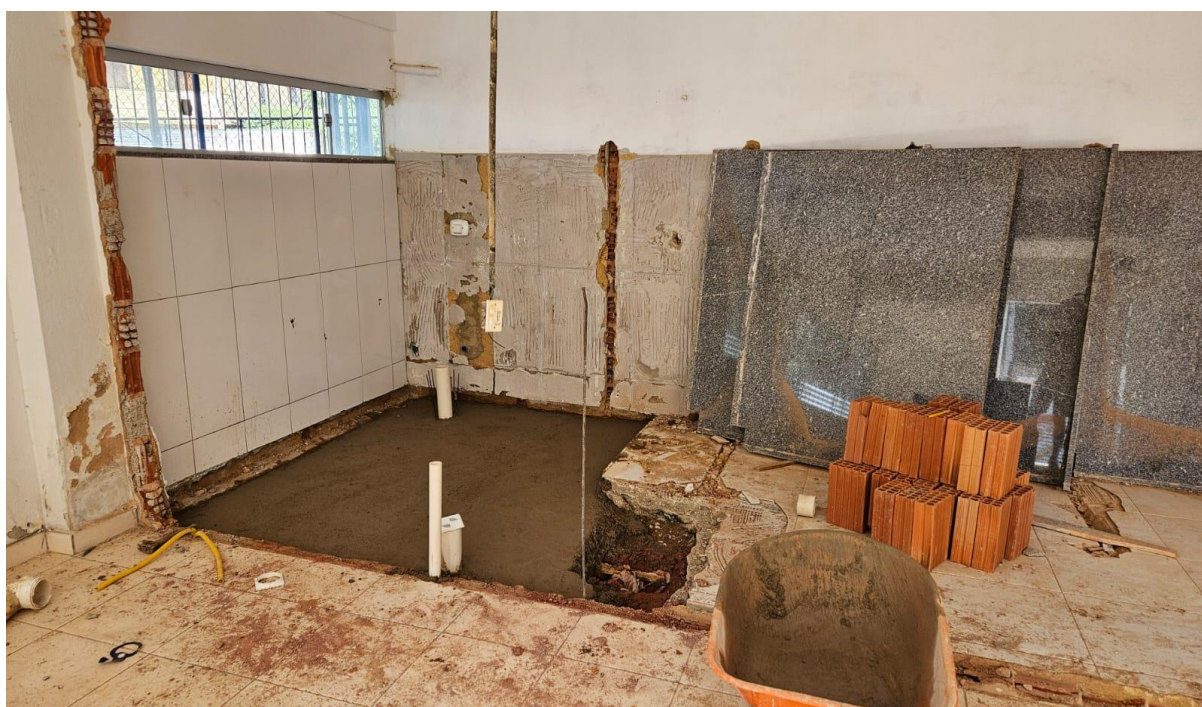


Foto 48: rasgos para hidráulica



Foto 49: rasgos para hidráulica

## 17 OUTRAS INSTALAÇÕES



Foto 50: hidrante



Foto 51: tubulação combate Incêndio



Foto 52: tubulação combate Incêndio



Foto 53: tubulação combate Incêndio



Foto 54: tubulação combate Incêndio



Foto 55: tubulação combate Incêndio

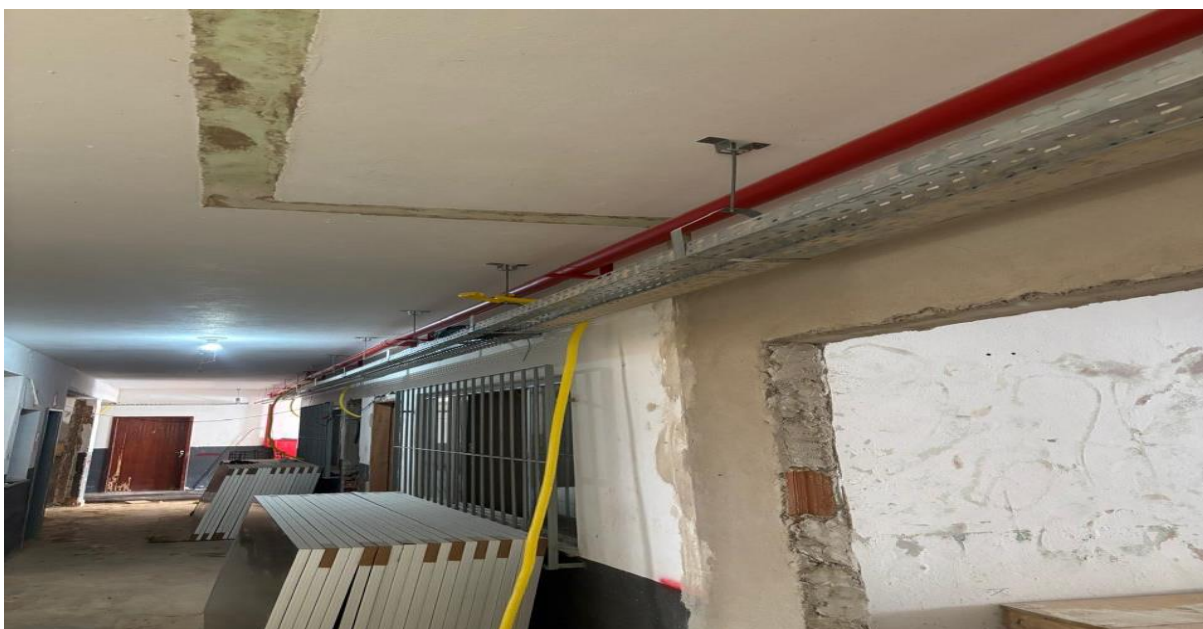


Foto 56: tubulação combate Incêndio



Foto 57: tubulação combate Incêndio



Foto 58: tubulação combate Incêndio



## 20 PINTURA



Foto 59: emassamento de teto e parede



Foto 60: emassamento de teto e parede



Foto 61: emassamento de teto e parede



Foto 62: emassamento de teto e parede



**PREFEITURA MUNICIPAL DE DIVINO DE SÃO LOURENÇO**  
SECRETARIA MUNICIPAL DE OBRAS E SERVIÇOS URBANOS



Foto 63: emassamento de teto e parede

Divino de São Lourenço-ES, 16 de maio de 2025.

**Vaulean Guedes de Souza**  
Engenheiro Civil  
CREA-ES 052818/D

**Marcos Vinicius Filgueira Sufiste**  
Engenheiro Civil  
CREA-ES 054628/D