



RELATÓRIO FOTOGRÁFICO DA 4ª MEDIÇÃO
REFORMA E AMPLIAÇÃO DA ESCOLA ANTONIO GOMES DE SIQUEIRA



4 MOVIMENTO DE TERRA



Foto 01: Baldrames



Foto 02: movimento de terra



Foto 03: movimento de terra

5 ESTRUTURAS



Foto 04: Armação fundação



Foto 05: Armação fundação

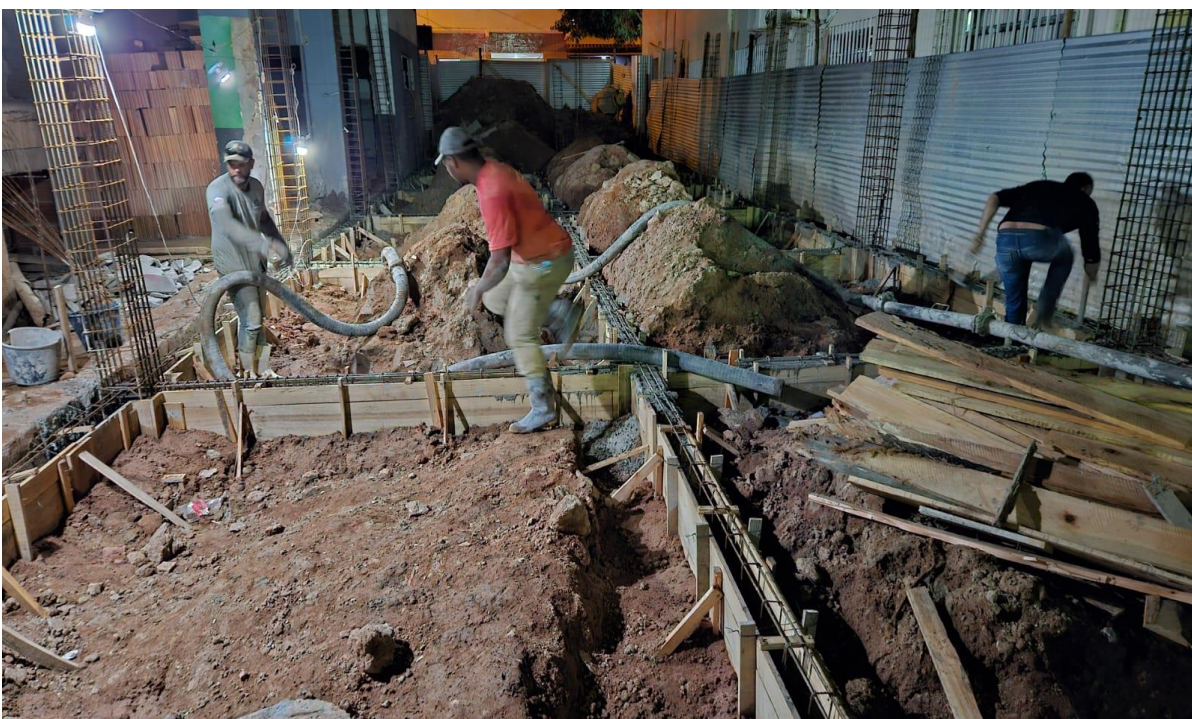


Foto 06: Armação fundação



Foto 07: fundação

6 PAREDES E PAINÉIS



Foto 08: Instalação de Divisórias



Foto 09: Instalação de Divisórias

10 COBERTURA



Foto 10: Trama de aço telhado



Foto 11: Telhado



Foto 12: Telhado



Foto 13: Telhado



Foto 14: Telhado



13 REVESTIMENTOS DE PAREDES



Foto 15: Cerâmica

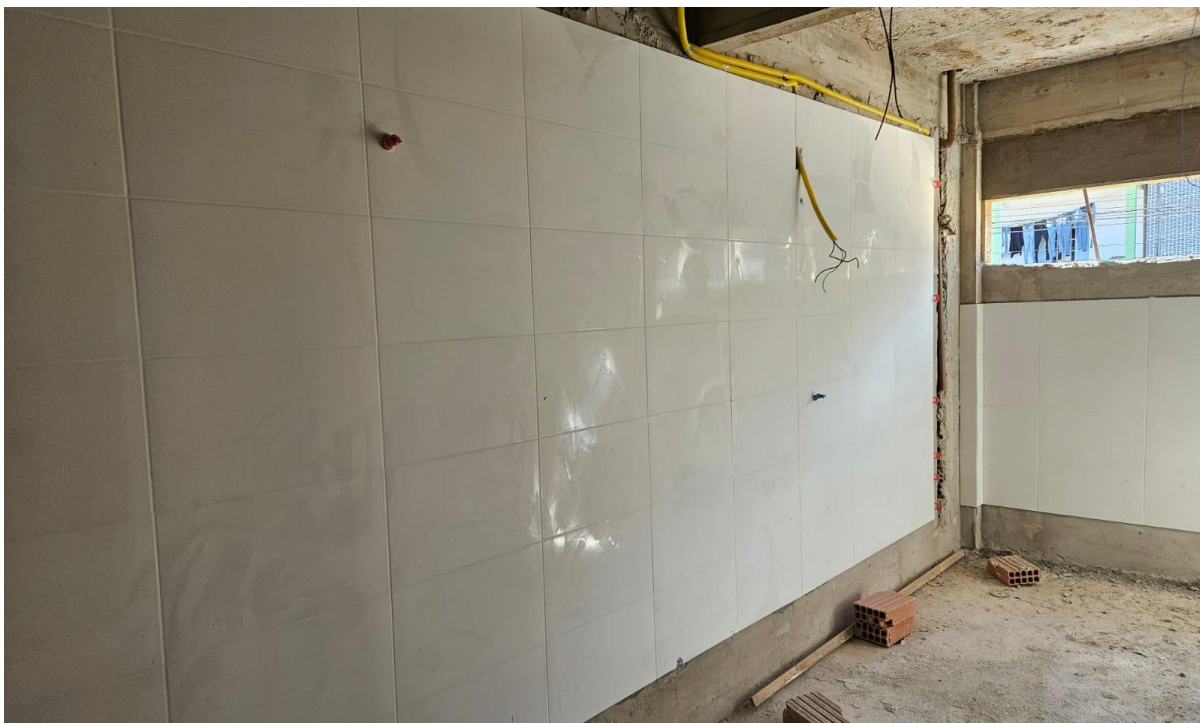


Foto 16: Cerâmica



Foto 17: Cerâmica

14 PISOS INTERNOS E EXTERNOS

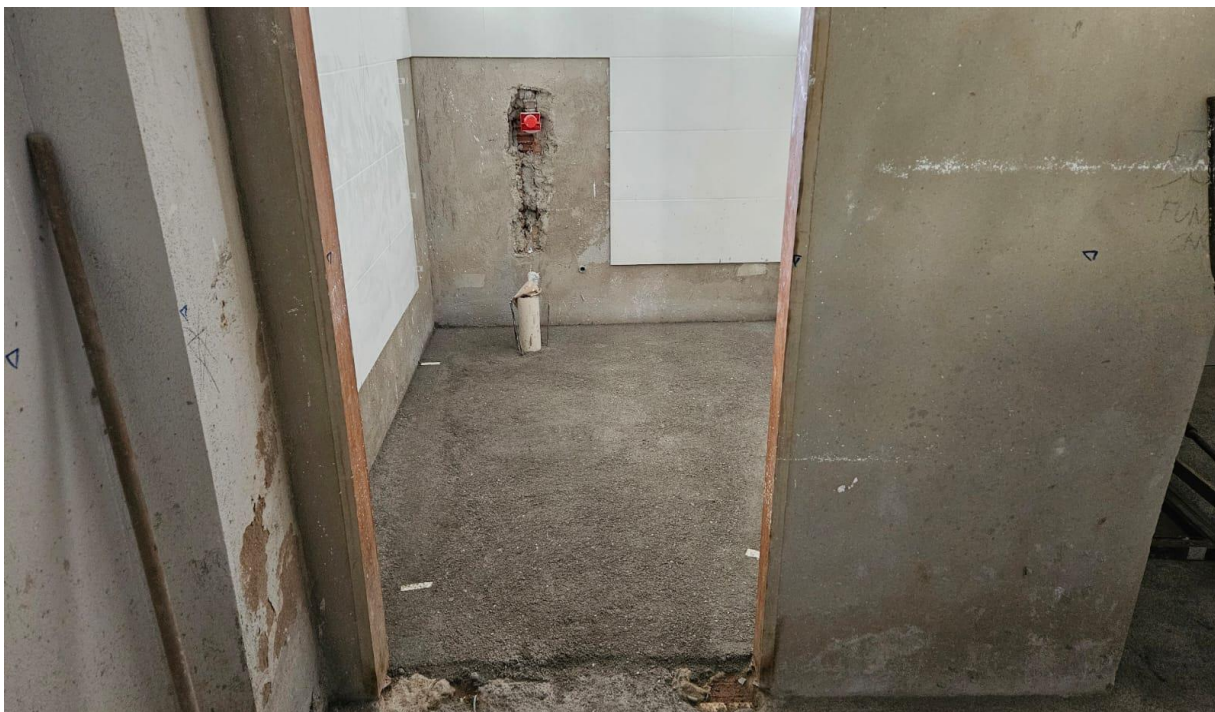


Foto 18: Lastro de Concreto



Foto 19: Lastro de Concreto

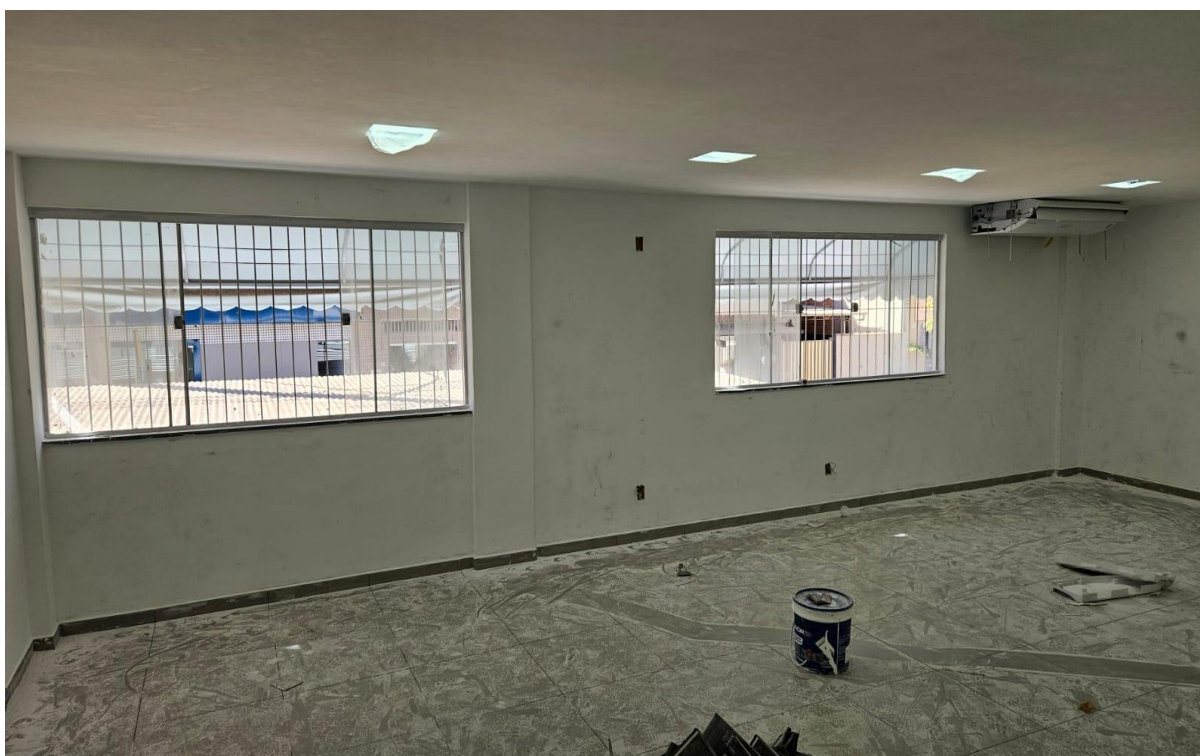


Foto 20: Porcelanato



Foto 21: Porcelanato



Foto 22: Porcelanato



16 INSTALAÇÕES ELÉTRICAS



Foto 23: Ponto de Luz/ luminária



Foto 24: Ponto de Luz/ luminária



Foto 25: Ponto de Luz/ luminária

17 OUTRAS INSTALAÇÕES



Foto 26: usina fotovoltaica



Foto 27: usina fotovoltaica



Foto 28: usina fotovoltaica



20 PINTURA

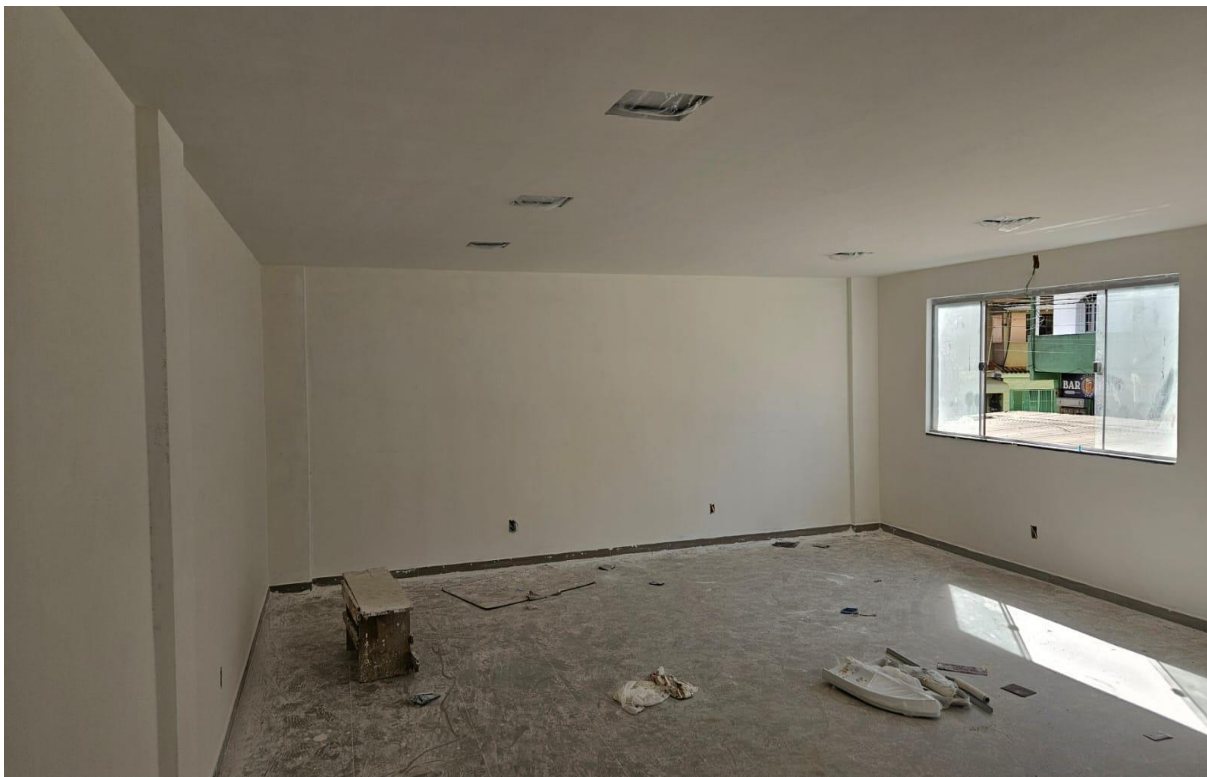


Foto 29: Emassamento de teto

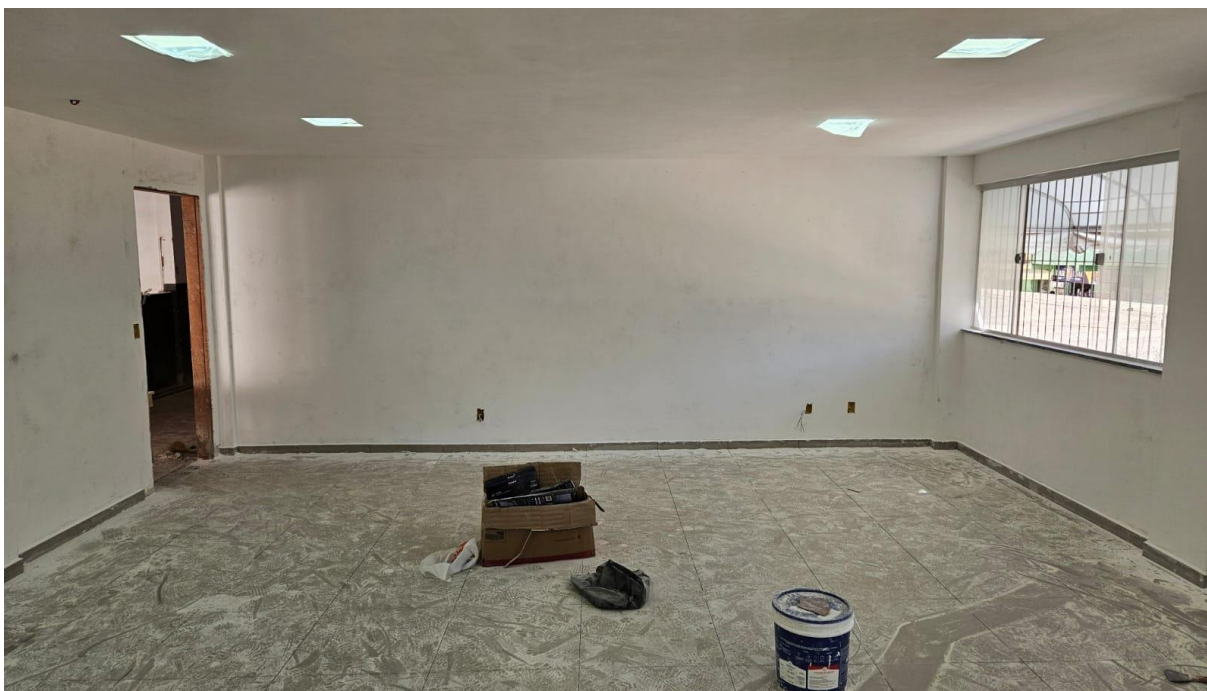


Foto 30: Emassamento de teto

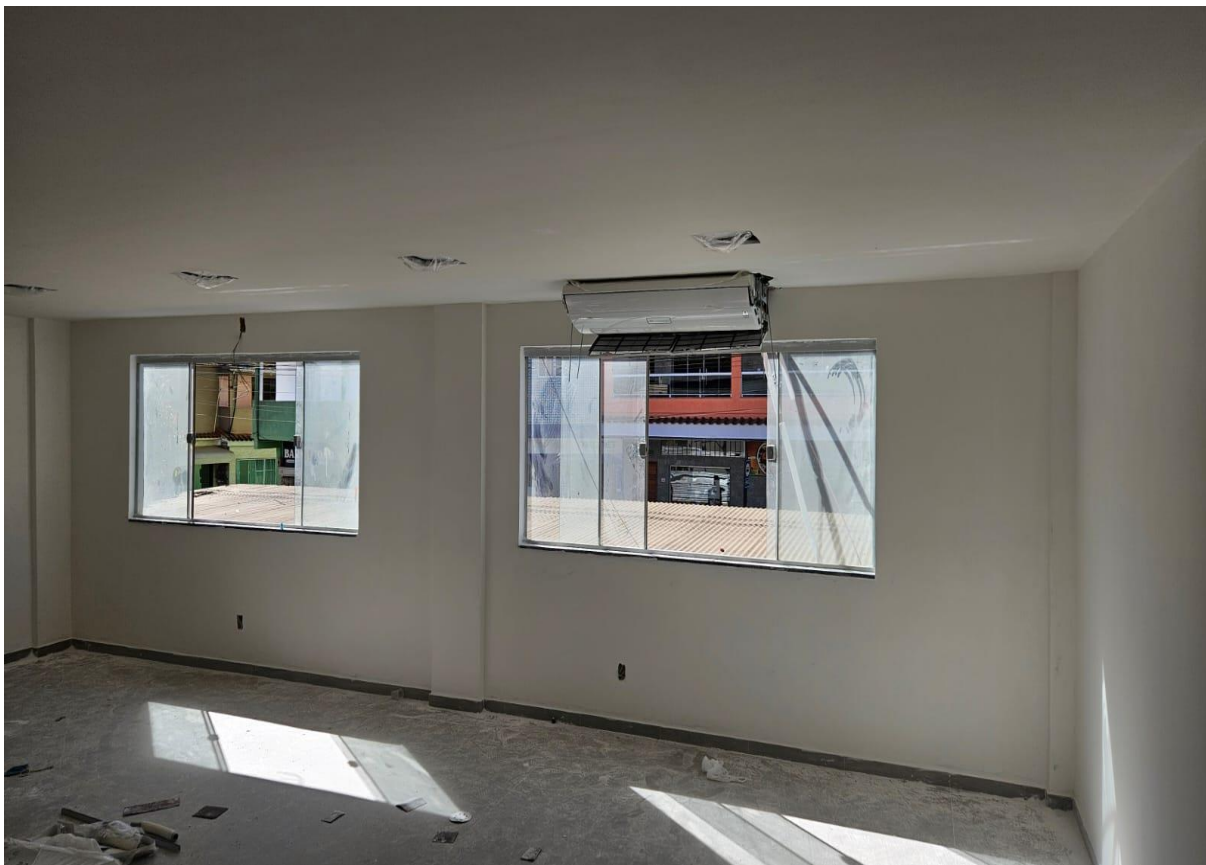


Foto 31: Emassamento de teto

Divino de São Lourenço-ES, 05 de agosto de 2025.

Vaulean Guedes de Souza
Engenheiro Civil
CREA-ES 052818/D